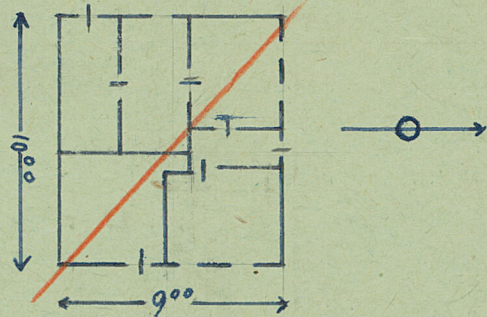


31. Szkic sytuacyjny, plan schematyczny, uwagi opisowe, fotografia



Na planie projektu, kolorowy
warunkowy, o konstrukcji szkieletowej
wyposażony w strop, okienkowy
dokumentacyjny. Bez dwuspoko-
lowy korytarz dwuspok.

32. Przebieg prac konserwatorskich

Rok	Wyszczególnienie prac	Koszt tys. zł
	rozegrany.	

33. Koszty w tys. zł	Przewidywane	Rzeczywiste

34. Inspekcje

35. Uwagi różne

36. Wypełnił dnia 30.10.57

K. Jan

37. Sprawdził dnia

Brunon Cynalewski

III. 1967