

1. Obiekt zabytkowy

PALAC

2. Miejscowość

PEPOWO

Cen MIASTO

3. Wiek
ok. poł. XVIII

4. Styl
Barok

5. Kubatura m³
3.200

6. Powierzchnia w m²
a) zabytkowa: 1600 b) użytkowa:

20. Przynależność administracyjna

a) województwo POZNAŃ

b) powiat GOSTYŃ

c) gmina gm. PEPOWO

7. Materiał budowlany

przed zniszczeniem po odbudowie

11. Ilość budynków 123

14. Grunty należące do zabytku: ha

21. Stacja

nazwa stacji

odległość od stacji w km

a) ściany

cegła

12. Ilość kondygnacji 1,2,3 1/2 + podłoga

a) ogrody stylowe

a) kolejowa

Pekowo

3

b) sklepienia

-

13. Użytkowanie wnętrza według ilości:

b) sady i grunty uprawne

b) autobusowa

Pekowo

2

c) stropy

drewno

a) izb mieszkalnych 32

c) lasy

d) więzania dachu

4

b) innych pomieszczeń 6

d) wody

22. Właściciel i jego adres

Starb Państwa Polskiego

e) krycie dachu

drewno

c) piwnic

e) inne

8. Wyposażenie architektoniczne

Fregaty drewniane
XVI - XVIII w. oraz ok. 10 dm
wielkości.

15. Przeznaczenie pierwotne budynku pałac

23. Użytkownik i jego adres

Państwo. Stacja Koni - 1600 Pekowo
Stacja Podkowiec

16. Użytkowanie w latach ubiegłych

4

24. Inwestor i jego adres:

17. Użytkowanie obecne b. Państwa, pomieszczenia

18. Nadaje się do użycia na:

określenie - m. Państwa.

9. Autorzy i data budowy i przebudowy

2. bud. ok. poł. 18 w., ujęto
później, w poł. 19 w.

19. Data, rodzaj i stopień zniszczeń i odbudowy

Data	OPIS	zniszczenia o/o	odbudowa o/o
VIII. 1939 r.			
XI. 1939 r.			
XII. 1945 r.			
VII. 1955	wieloletni		
X. 1959	stan dobry		
VIII. 1965	stan dobry		

25. Rejestr zabytku nr K1. W-43/164/54

rok 1954 miejsce przechowywania
Dzi. Koni. 16. - Pekowo

26. Nazwa księgi hipotecznej

27. Numer hipoteczny

28. Akta

Buc

29. Fotografie WK2 - Pekowo

30. Inwentaryzacja pomiarowa

Buc

10. Udostępnienie

Wieloletni, w poł. 19 w.

31. Szkic sytuacyjny, plan schematyczny, uwagi opisowe, fotografia

ELEWACJA BOCZNA
I PAWILON OD PN-WCH

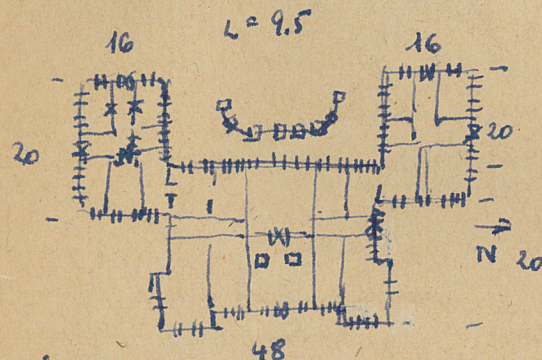
ELEWACJA FRONTOWA

FOT. E. KRYGIER



ELEWACJA OGRODOWA

FOT. E. KRYGIER



Not. 2 korpusy j. prostokątnego z obustronnym wyrostem
środkowym i boczny od str. ogrodu, przytleszczone, oraz
z wyrostem na podjeździe kwadratowym postronny
alkiemy. Na ośi korpusu j. był podjeżdżący ganek
arkadowy okładający korytarz. Na ośi od frontu od
ogrodu j. 20, na j. 20 2 w. pokoje (mieszkanie 20)
po boku j. 4 pokoje. W alcejach korytarz zewnętrzny.
Dachy mansardowe nad alcejami. Łamane podłogi.

32. Przebieg prac konserwatorskich

rok	Wyszczególnienie prac	Koszt tys. zł

33. Koszty w tys. zł	przewidywane	rzeczywiste

34. Inspekcje

35. Uwagi różne

36. Wypełnił dnia VII. 1955

Z. Bickoni - Krygier

37. Sprawdził dnia

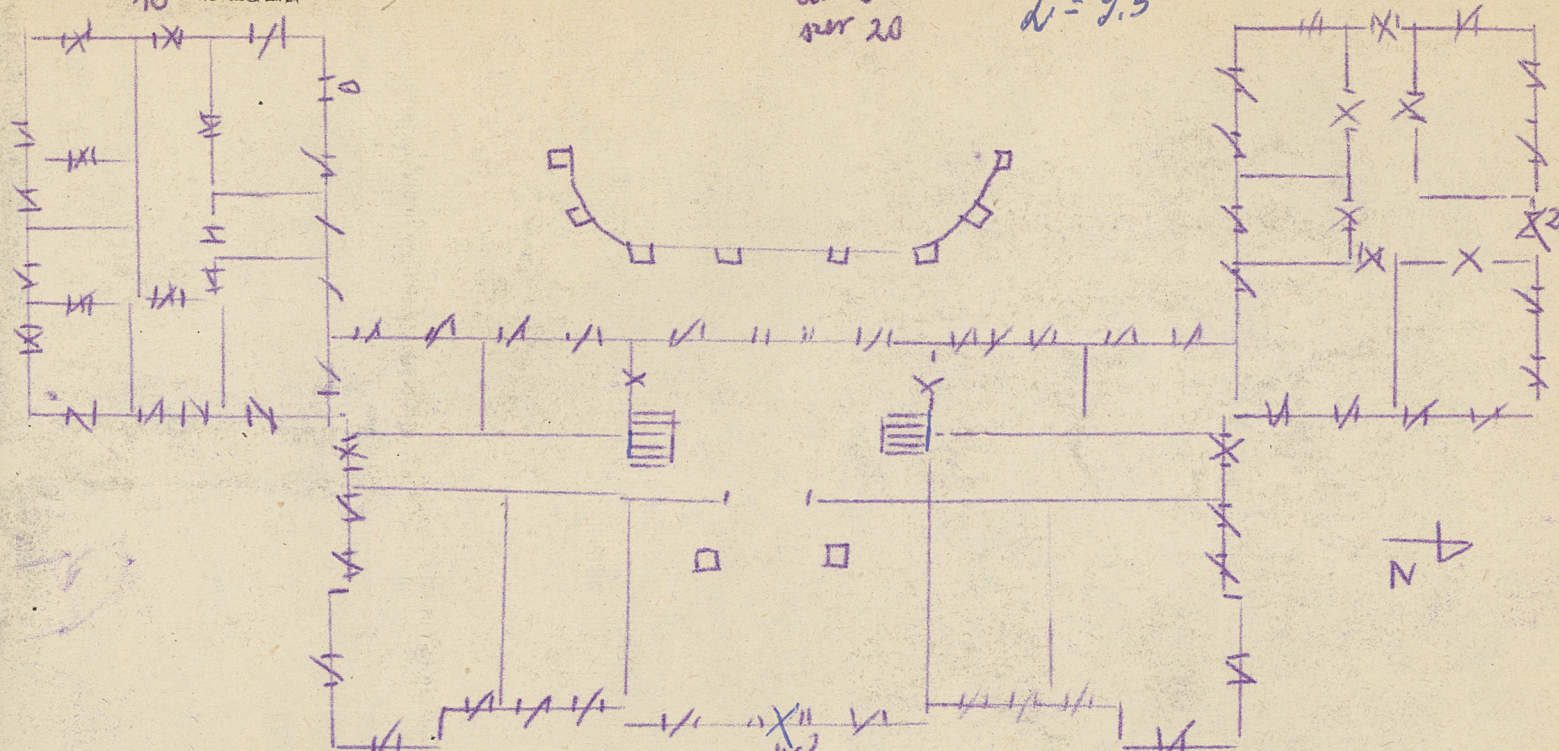
Szkic rzutu budynku .

Skala :

1:400

dT 80
mur 20

$d = 9.5$



Informacje techniczne .

48