

Nr

II

A

C

D

E

F

G

H

I

K

L

M

N

O

P

R

S

T

U

V

W

X

Z

WIELKOPOLSKIE

1. Obiekt zabytkowy

KOŚCIOŁ P.W. ND MARII WNIĘBOWZIĘTEJ

2. Miejscowość

gm. Nowe Miasto

DĘBNO N. WARTĄ

pow. ŚREDZKI

3. Wiek

XV

4. Styl

gotycki

5. Kubatura m<sup>3</sup>

2700

6. Powierzchnia w m<sup>2</sup> 2700

a) zabytkowa:

b) użytkowa:

20. Przynależność administracyjna

a) województwo

Poznańskie

b) powiat

Ławice

c) gmina

Nowe Miasto n. Wartą

7. Materiał budowlany

przed zniszczeniem

po odbudowie

11. Ilość budynków

1

14. Grunty należące do zabytku:

ha

21. Stacja

nazwa stacji

odległość od stacji w km

a) ściany

cegła

b) sklepienia

-

13. Użytkowanie wnętrza według ilości:

b) sady i grunty uprawne

%

a) kolejowa

Chocicza

c) stropy

drewno

a) izb mieszkalnych

c) lasy

%

b) autobusowa

Dębno

d) wiązania dachu

drewno

b) nnych pomieszczeń

d) wody

%

22. Właściciel i jego adres

kościół - Anna Poznanińska

e) krycie dachu

szkiełko

c) piwnic

e) inne

%

23. Użytkownik i jego adres

parafia Dębno

8. Wyposażenie architektoniczne

2 ołtarze rokokowe, 1 ołtarz z XVIII w.

15. Przeznaczenie pierwotne budynku

sakralne

16. Użytkowanie w latach ubiegłych

- -

17. Użytkowanie obecne

- -

18. Nadaje się do użycia na:

- -

24. Inwestor i jego adres:

9. Autorzy i data budowy i przebudowy

Wzniesiony w XVIII w. Olszany fund. 1444-7 przez prymasa Wincentego Kote. Restaurowany w XIX w.

19. Data rodzaj i stopień zniszczeń i odbudowy

Data

O P I S

znisz-  
czenia  
%odbu-  
dowa  
%

VIII. 1939 r.

wzniesiony

XI. 1939 r.

- -

XII. 1945 r.

- -

10.53.

- -

10. Udostępnienie

dostępny

25. Rejestr zabytku nr

K 128/31.4K

rok

11. IV 31

miejsce przechowywania

332/22

26. Nazwa księgi hipotecznej

KW.

27. Numer hipoteczny

28. Akta

29. Fotografie

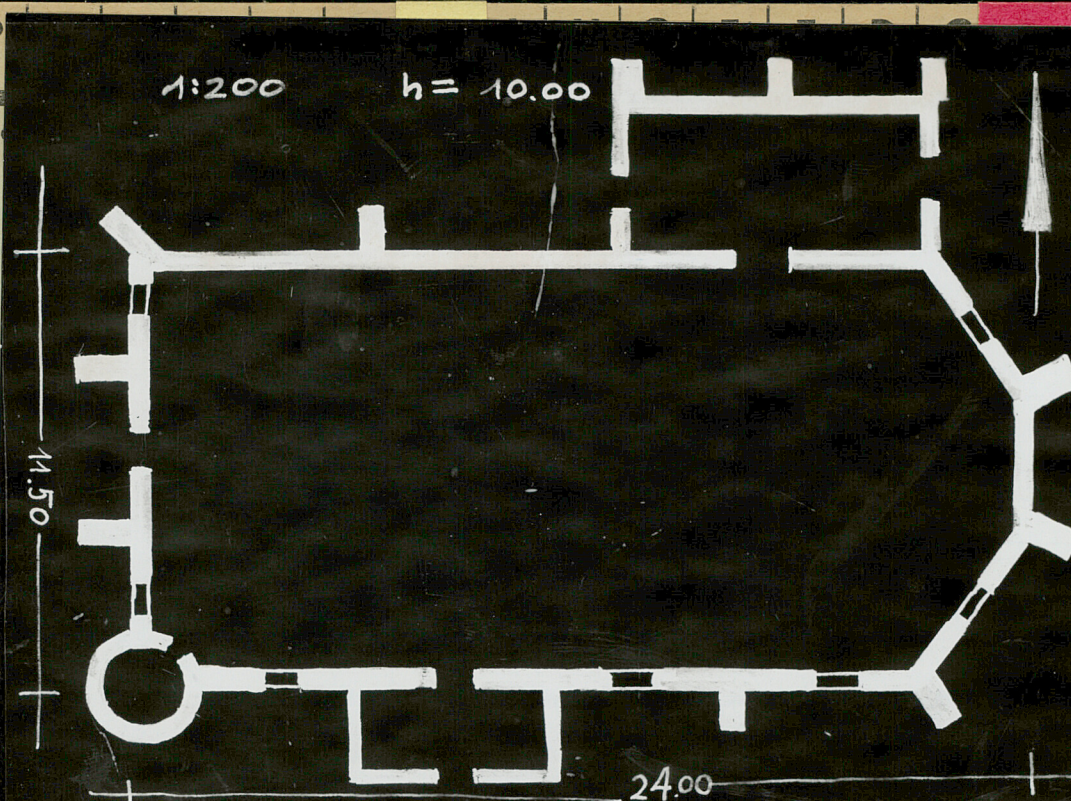
Archiwum w Konserwatorium - Poznań

30. Inwentaryzacja pomiarowa

OŚRODEK  
DOKUMENTACJI  
ZABYTKÓW



31. Szkic sytuacyjny

Koszt  
tys. zł

cje

Orientowany. Murowany, ceglany o układzie gotyckim (wzrostła - gotycka z renesansami). Jednonawowy. Prezbiterium nie wyodrębnione. Od pn. słupowe zakrystie. Od pn. klucza neogotycka. W narożniku pd.-zach. obrotowa wieża ze schodami, w górnej partii nadbudowana nową ceglą. Wnętrze nakryte stropem drewnianym, zakrystie beczka. Na zewnętrznej budowlę oparte szkarpane krójuskołowe. Okna ostrołukowe z nowymi maswerkami. Ściana pn. bez okien. Ściana zach. narożna - nowa filarowa. Dach dwuspadowy, o jednej kalenicy, pokryty dachówką, na wieży dach spiczasty, pokryty blachą.



b. Wypełnił dnia 25.XI.53

A. Kucharski  
m. 20.X.51 m-tanowski

37. Sprawdził dnia

VII. 1967 r.

Fotografował: B. CYNALOWSKI

Brunon Cynalewski

Bibliografia: Calkier przydr. 54; Druze, Salice II, 246-52; Kolbe III 246-8; IT. Geograf II, 23; Korytkowski, Prowis descr. 165; Korytkowski, Gernatym 24-5; Korytkowski, w sprawie ewid. zabytków pow. ja - woskiego Korytkowski woj.; katalog zabytków pow. jawoskiego  
PZG Chełmno - Nr 493 9. 50 40.000 B-119479