

1. Obiekt

STODOLA. OB. STODOLA-OWCZARNIA/3/

492/2

2. Czas powstania

1900r.

3. Miejscowość

ŻÓŁCZ

11. Zdjęcia, rzut, przekrój, sytuacja, orientacja

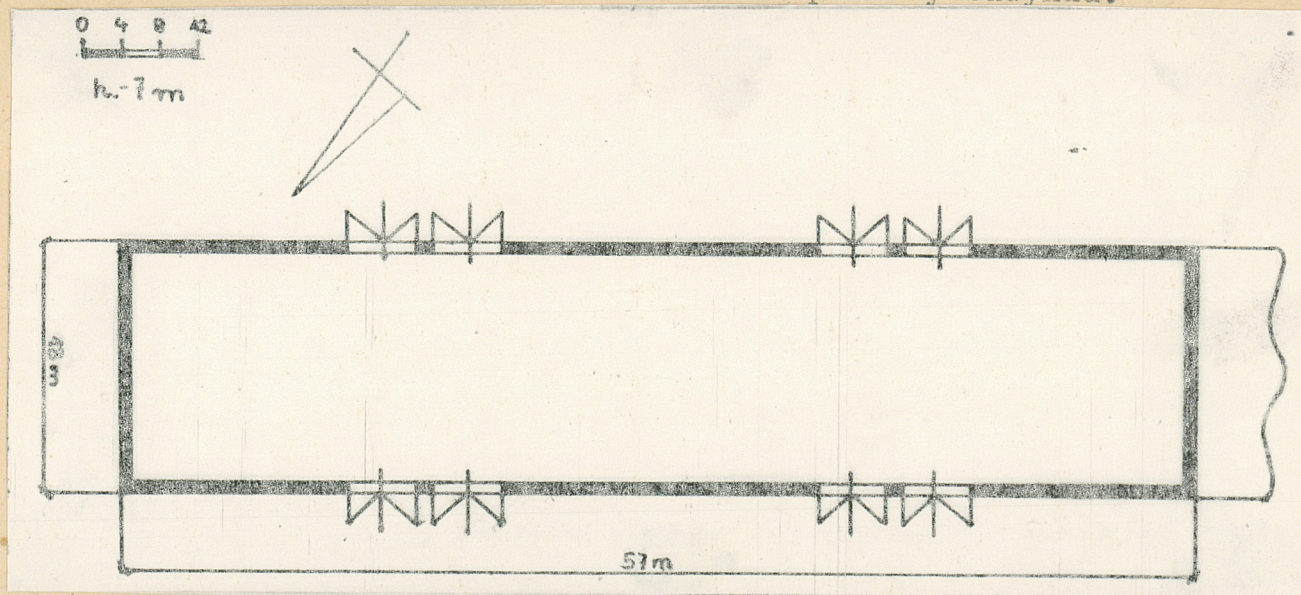
1. widok budynku, od strony pd.-wsch.



2. widok budynku, od strony pn.-wsch.



3. rzut poziomy budynku.





12. Autorzy, historia obiektu, określenie stylu

Budynek został zbudowany w 1900 kiedy właścicielem folwarku był Władimir Skórzewski. W czasie II wojny światowej budynek przejęła administracja nieniecka. Po II wojnie przeszedł na Skarb Państwa /1946/. Obecnie właścicielem są PGR-y Żydowo.

13. Opis (sytuacja, materiał i konstrukcja, rzut, bryła, elewacje, wnętrze wyposażenie, instalacje)

Sytuacja - budynek położony jest w pd-zach części placu folwarcznego i jest do niego krawcowo skierowany. Od strony pn-wsch przylega do budynku /4/, od strony pn-zach przylega do pola. Od strony pd-wsch przylega do placu folwarcznego, natomiast od strony pn-zach graniczy z budynkiem /2/ około 10m.

materiał - budynek murowany z cegły ceramicznej pełnej na zaprawie wapienno-piaskowej oraz pustaków na zaprawie cementowo-wapiennej, podmurówka z kamienia

nadproża - łukowate, odcinkowe, przysklepione w cegle

wieżba dachowa - drewniana, o schemacie sochowym

pokrycie dachu - dachówką karpiówka, układana w koronkę

posadzka - klepisko

drzwi - zewnętrzne, wrota z furtką /1/, dwuskrzydłowe; pełne, skrzydła deskowo-listwowo-zastrzałowe, umocowane na zawiasach metalowych pasowych

rzut - budynek zbudowany jest na planie w kształcie prostokąta, o wymiarach 57 x 13m

bryła - budynek jednokondygnacyjny, niepodpiwniczony

dach - dwuspadowy na kalenicy gąsiory

elewacja pn-zach - 4 osiowa/drzei/, znajduje się 8 płyt z licznymi otworami wentylacyjnymi

elewacja pd-wsch - podobna do elewacji pn-zach z tą różnicą, że na ścianie budynku znajduje się skrzynka instalacji elektrycznej pod zadaszeniem

elewacja pd-zach - przylega do muru ceglanego, górna partia budynku zbudowana jest z desek o układzie pionowym

elewacja pn-wsch - podobna do elewacji pd-zach z tą różnicą, że przylega w dolnej partii do budynku /4/

wnętrze - jednoprzestrzenne

instalacja - elektryczna



14. Kubatura

4697 m<sup>3</sup>

15. Powierzchnia użytkowa

671 m<sup>2</sup>

16. Przeznaczenie pierwotne

Stodoła

17. Użytkowanie obecne

Stodoła- owczarnia

18. Prace budowlane i konserwatorskie, ich przebieg i dokumentacja

Remonty bieżące

Zmieniono pokrycie dachu i wzmocniono ściany.

19. Stan zachowania (fundamenty, ściany zewnętrzne, ściany wewnętrzne, sklepienia, stropy konstrukcje dachowe, pokrycie dachu, wyposażenie i instalacje)

Ściany, wnętrze, sklepienie, pokrycie budynku  
w stanie dobrym

20. Najpilniejsze postulaty konserwatorskie



21. Akta archiwalne (rodzaj akt, numer i miejsce przechowywania)

22. Bibliografia

Spis inwentaryzacyjny PGR Malczewo, archiwa  
Państwowego Biura Notarialnego w Gnieźnie.

23. Źródła ikonograficzne i fotografia (rodzaj, miejsca przechowywania, sygnatury)

24. Uwagi różne

25. Opracował

tekst ..... Tadeusz Stręk 2.IX.88r.  
..... imię, nazwisko, data, podpis  
plany, rysunki ..... Tadeusz Stręk 1.IX.88r.  
..... imię, nazwisko, data, podpis  
zdjęcia fotogr. ..... Tadeusz Stręk 30.VIII.88r.  
..... imię, nazwisko, data, podpis

miejsce przechowania negatywów ..... MŚN.R. i P.R.S. w Szreniawie  
Karta po wypełnieniu podlega ochronie na podstawie przepisów prawa autorskiego

26. Adnotacje o inspekcjach, informacje o zmianach (daty, imiona i nazwiska wypełniających)

27. Załączniki

jeden



1. Miejscowość

ŻÓŁCZ

2. Obiekt (nazwa jak w karcie)

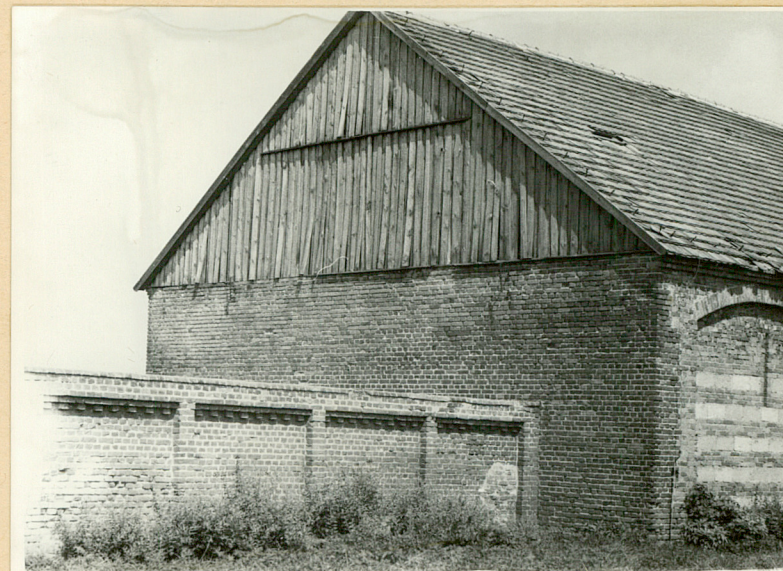
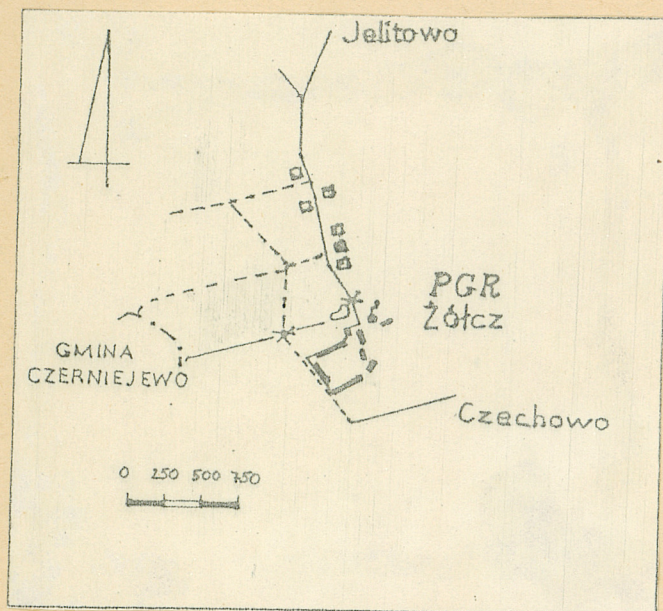
STODOŁA OB. STODOŁA-OWCZA  
BNIA/3/

3. Zawartość wkładki (nazwa obiektu lub materiału uzupełniającego)

skrócony opis obiektu i zdjęcia oraz plany.

3. widok budynku, od strony pd-zach.

plan orientacyjny.



4. widok budynku, od strony pn-zach.



Wkładkę założył: Tadeusz Stręk 15 IX 88 r.

(imię, nazwisko, data)

Miejsce przechowywania negatywów: M.N.R. i P.R.S. w Szreniawie.

ODZ 1978 r.



plan sytuacyjny.

1. OBORA.

2. GARAŻE - MAGAZYN.

3. STODOŁA OB. STODOŁA - OWCZARNIA.

4. ZAPLECZE OWCZARNI.

5. OBORA OB. OWCZARNIA.

6. OBORA. OB. OWCZARNIA.

7. PAŁAC.

8 i 9. BUDYNKI GOSPODARZE.

10, 11, 12, 13. BUDYNKI MIESZKALNE

a. DROGA DO JELITOSA.

