

OSRODEK DOKUMENTACJI
ZABYTEKOW W WARSZAWIE

KARTA EWIDENCYJNA ZABYTEKOW
ARCHITEKTURY I BUDOWNICTWA

A B C D E F G H I J K L M N O P R S T U V W X Y Z

Nr WIELKOPOLSKIE 8857

1. Obiekt

CIELETNIK I POMIESZCZENIE MIESZKALNE

ww. 12

2. Czas powstania

k. XIX w.

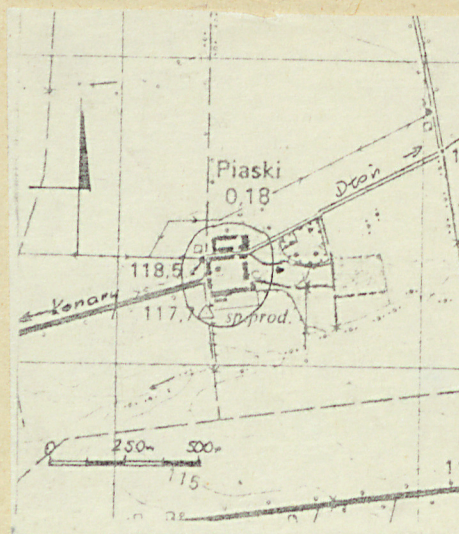
3. Miejscowość

PIASKI

11.



1.



4. Adres

Rolniczy Kombinat Spółdzielczy
w Piaskach

nr hipoteczny

5. Przynależność administracyjna

województwo leszczyńskie

gmina Mławjska Górka

6. Poprzednie nazwy miejscowości

Piaski /1905/

7. Przynależność administracyjna
przed 1.VI.1975 r.

województwo poznańskie

powiat Rawicz

8. Właściciel i jego adres

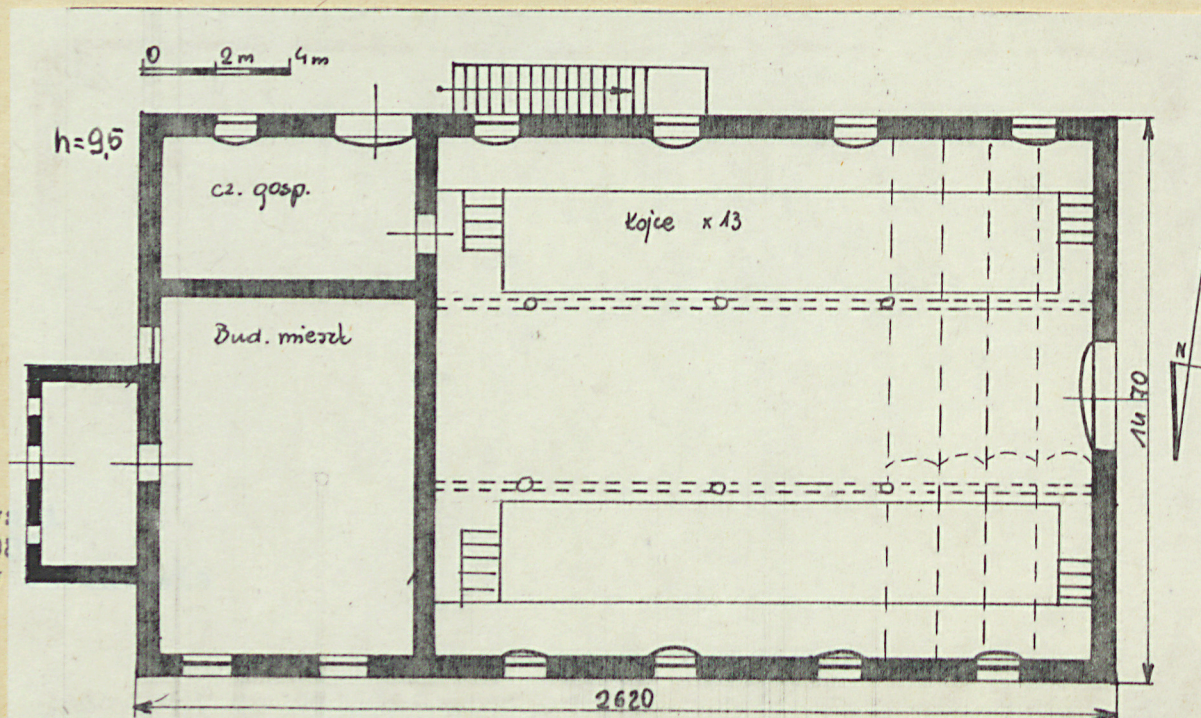
Rolniczy Kombinat Spółdzielczy
w Piaskach

9. Użytkownik i jego adres

J.W.

10. Rejestr zabytków

Nr data



autor zdjęć Gabriel Kotłowski
data wykonania 15.08.1981
miejsce przechowywania negatywów

12. Autorzy, historia obiektu, określenie stylu.

Budynek pochodzi z końca XIX w.
/informacja od miejscowego szewca/.
W części pñ.-wsch. budynku pomieszczenie mieszkalne dla pracowników gospodarstwa /zlikwidowane po II wojnie światowej. Pozostało pomieszczenie mieszkalne w I kondygnacji.
Autor i wykonawca obiektu nieznany.

13. Opis (sytuacja, materiał i konstrukcja, rzut, bryła, elewacje, dach, wnętrze, wyposażenie, instalacje)

Usytuowanie: budynek usytuowany przy drodze asfaltowej Jutrosin-Rawicz. Kalenicą ustawiony równolegle do drogi, szczytami w linii wsch.-zach. Od pñ. znajduje się szosa, od pñd. i wsch. podwórze gospodarstwa.

Materiał, konstrukcje, techniki:

podmurówka: z kamienia polnego, na zaprawie cementowo-wapiennej

ściana: z cegły, otynkowana

otwory okienne: wielopolowe, żeliwnych ramach, z ceglanym podokiennikiem, zamknięte łukiem odcinkowym

otwory drzwiowe: drzwi dwuskrzydłowe, deskowe, na zawiasach pasowych, zamknięte łukiem odcinkowym z ceglanym nadprożem

dach: dwuspadowy kryty papą na deskowaniu

więźba dachowa: krokwiowo-płatwiowa

strop: odcinkowy Kleina wsparty na dwóch dwuteownikach opierających się na żeliwnych słupach

posadzka: cementowa, w II kondygnacji z desek

Rzut, bryła: budynek założony na rzucie prostokąta, dwukondygnacyjny, niepodpiwniczony, nakryty dachem dwuspadowym

Elewacja pñd.: 6-cio osiowa, na osiach okna. W II kondygnacji drzwi dwuskrzydłowe przed nimi podciąg metalowy do którego prowadzą metalowe schody. Pod szczytem wystające końce krokwi.

Elewacja zach.: na osi symetrii wrota dwuskrzydłowe z ceglanym nadprożem, nad nimi okna wielopolowe w opaskach

Elewacja pñn.: 6-cio osiowa, na osiach okna, w części wsch. wstawione nowe okna. Nad gzymsem kordonowym widoczne kotwy talerzowe i wywietrzniki rurowe.

Elewacja wsch.: na osi okna wielopolowe. Dobudówka do mieszkania traktoryzisty.

Instalacja: elektryczna

14. Kubatura 366 m^3	15. Powierzchnia użytkowa $h = 9,5 \text{ m}$ 385 m^2	16. Przeznaczenie pierwotne Cielętnik i pom. mieszkalne	17. Użytkowanie obecne Cielętnik i pomieszczenie mieszkalne
18. Prace budowlane i konserwatorskie, ich przebieg i dokumentacja		19. Stan zachowania (fundamenty, ściany zewnętrzne ściany, wewnętrzne, sklepienia, stropy, konstrukcje dachowe, pokrycia dachu, wyposażenie i instalacje) Ogólny stan zachowania dobry / niewielkie ubytki w tynku zewnętrznym/	
20. Najpilniejsze postulaty konserwatorskie			

21. Akta archiwalne (rodzaj akt, numer i miejsce przechowywania)

22. Bibliografia

23. Źródła ikonograficzne i fotograficzne rodzaj, miejsce przechowania, sygnatury)

24. Uwagi różne

25. Wypełnił

Gabriel Kotłowski

Imię i nazwisko

data 27.09.1987

26. Sprawdził

Imię i nazwisko

data

27. Załączniki

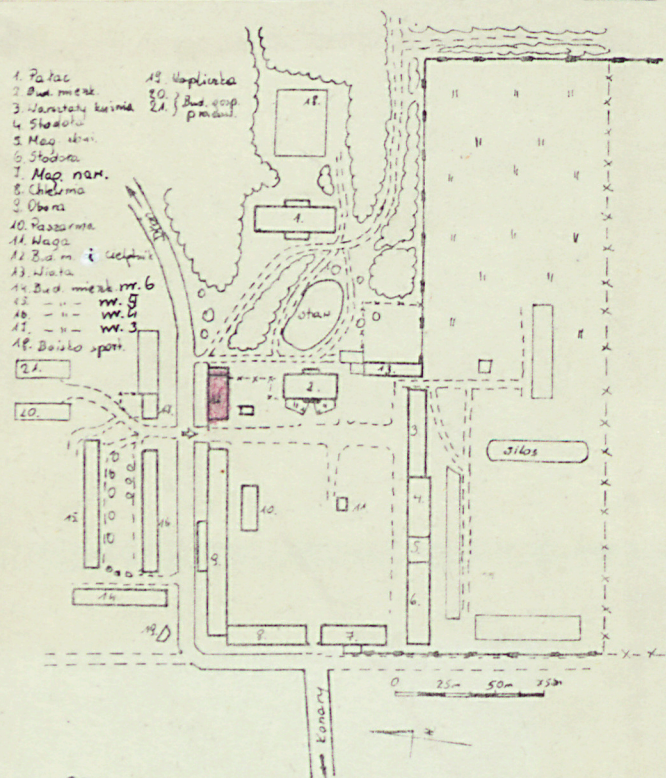
wkładka

WKŁADKA DO KART EWIDENCYJNEJ ZABYTKÓW ARCHITEKTURY I BUDOWNICTWA

PIASKI

CIELETNIK I POMIESZCZENIA
MIESZKALNE

plan sytuacyjny, zdjęcia



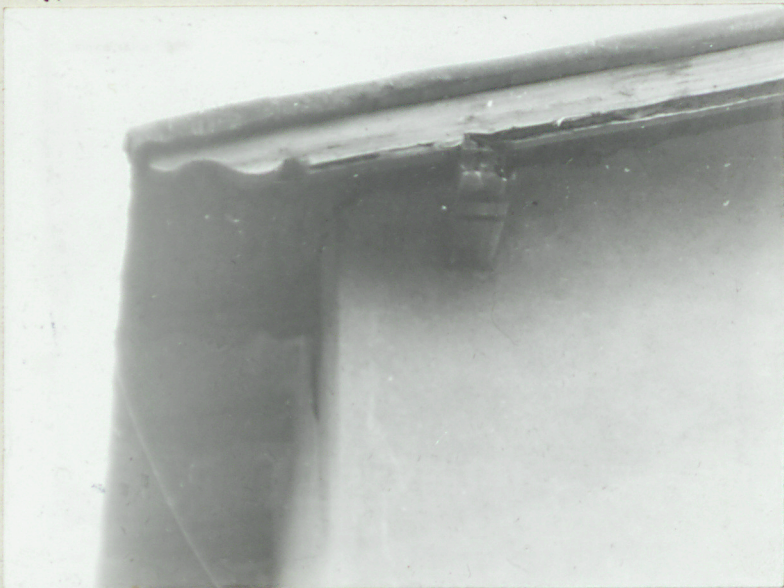
2.



3.



4.



5.



6.

1. Elewacja pīd.
2. Elewacja pīn.
3. Elewacja zach.
4. Wrota
5. Profilowane końcówki pīatwi
6. Elewacja wsch. - część mieszkalna