

Nr

A

B

C

D

E

F

G

H

I

J

K

L

M

N

O

P

R

S

T

U

V

W

X

Y

Z

8811

WIELKOPOLSKIE
LESZCZYŃSKIE

1. Obiekt zabytkowy

DOM

ul. Grunwaldzka 13

2. Miejscowość

MIEJSKA GÓRKA

MIASTO

PODRAWICKI

3. Wiek

XIX

4. Styl

-

5. Kubatura m³120 m³6. Powierzchnia w m²

a) zabytkowa: 60 b) użytkowa: 60

20. Przynależność administracyjna

a) województwo: POZNAŃ

b) powiat: RAWICZ

c) gmina: -

7. Materiał budowlany

Przed zniszczeniem

Po odbudowie

a) ściany

dnes
gline

b) sklepienia

-

c) stropy

dnes

d) wiązania dachu

dnes

e) krycie dachu

dachówka

11. Ilość budynków

1

12. Ilość kondygnacji

1

13. Użytkowanie wnętrza według ilości:

a) izb mieszkalnych

4

b) innych pomieszczeń

-

c) piwnic

-

14. Grunty należące do zabytku:

ha

a) ogrody stylowe

-

b) sady i grunty uprawne

-

c) lasy

-

d) wody

-

e) inne

-

21. Stacja

Nazwa stacji

Odległość od stacji w km

a) kolejowa

MIEJSKA GÓRKA

1/1

b) autobusowa

- " -

1/1

22. Właściciel i jego adres

Anna Demska

2/1

23. Użytkownik i jego adres

- - -

24. Inwestor i jego adres

- - -

8. Wyposażenie architektoniczne

-

15. Przeznaczenie pierwotne budynku

mieszkanie

16. Użytkowanie w latach ubiegłych

- - -

17. Użytkowanie obecne

- - -

18. Nadaje się do użycia na

- - -

9. Autorzy i data budowy i przebudowy

-

19. Data, rodzaj i stopień zniszczeń i odbudowy

Data

O P I S

Zniszczenia %

Odbudowa %

VIII.1939 r.

XI.1939 r.

XII.1945 r.

7.1966

NIE ZNISZCZONY

STAN DOBRY

25. Rejestr zabytku Nr.....

rok..... miejsce przechowywania

26. Nazwa księgi hipotecznej

27. Nr hipoteczny

28. Akta

29. Fotografie

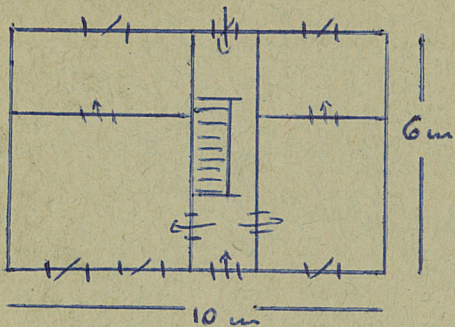
30. Inwentaryzacja pomiarowa

10. Udostępnienie

DOSTĘPNY

Z Y X W V U T S R P O N M L K J I H G F E D C B A Nr

31. Szkic sytuacyjny, plan schematyczny, uwagi opisowe, fotografia



$h = 2m$

Dom usłoniowy
 kaleniosowy, konstrukcją
 szkieletowej wypełniony
 gliną, ~~zadaszony~~ portalem
 na podmurówce, czarna-
 osiowy, z sienią na gresie, dach drewniany.
 Kąt dachem dębowym z dachówką.



32. Przebieg prac konserwatorskich

Rok	Wyszczególnienie prac	K o s z t tys. zł

33. Koszty
w tys. zł

Przewidywane

Rzeczywiste

34. Inspekcje

35. Uwagi różne

36. Wypełnił dnia

20.7.1966 A. Turowski

37. Sprawdził dnia