

Nr

A

B

C

D

E

F

G

H

I

J

K

L

M

N

O

P

R

S

T

U

V

W

X

Y

Z

WIELKOPOLSKIE

1. Obiekt zabytkowy

KOŚCIOŁ PO-EWANGELICKI

2. Miejscowość POL. KANICKI

MIEJSKA GÓRA

3. Wiek

1777

4. Styl

bud. drewn.

5. Kubatura m³

1940 189

6. Powierzchnia w m² 194

a) zabytkowa: 68

b) użytkowa: 68

194

20. Przynależność administracyjna

a) województwo

Poznań

b) powiat

Rawa

c) gmina

Miejska Góra

7. Materiał budowlany

przed zniszczeniem

po odbudowie

a) ściany

cegła drewno

b) sklepienia

c) stropy

d) więzania dachu

e) krycie dachu

dachówka blacha

11. Ilość budynków

1

12. Ilość kondygnacji

1+3

13. Użytkowanie wnętrza według ilości:

a) izb mieszkalnych

b) innych pomieszczeń

c) piwnic

14. Grunty należące do zabytku:

ha

a) ogrody stylowe

b) sady i grunty uprawne

c) lasy

d) wody

e) inne

21. Stacja

nazwa stacji

odległość od stacji w km

a) kolejowa

MIEJSKA GÓRA

b) autobusowa

"

22. Właściciel i jego adres

Słabo Painska

23. Użytkownik i jego adres

brak użytkownika

24. Inwestor i jego adres:

" inwestor

9. Autorzy i data budowy i przebudowy

1777 r.

19. Data, rodzaj i stopień zniszczeń i odbudowy

Data

O P I S

zniszczenia
o/oodbudowa
o/o

VIII. 1939 r.

niezniszczony

XI. 1939 r.

"

XII. 1945 r.

"

X 1913

stan obecny

7.1866

zniszczony

20. 21. 22. 23. 24. 25. 26. 27. 28. 29. 30.

10. Udostępnienie

dostępny

25. Rejestr zabytku nr

brak

rok

miejsce przechowywania

26. Nazwa księgi hipotecznej

27. Numer hipoteczny

28. Akta

WKZ - Poznań

29. Fotografie

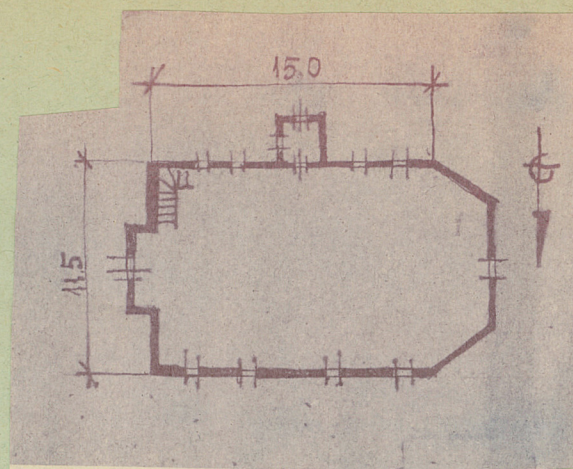
Woj. Kom. Tab. - Poznań

30. Inwentaryzacja pomiarowa

WKZ - Poznań

OSRODEK
DOKUMENTACJI
ZABYTEKÓW

31. Szkic sytuacyjny, plan schematyczny, uwagi opisowe, fotografia



32. Przebieg prac konserwatorskich

| rok | Wyszczególnienie prac | Koszt tys. zł |
|-----|-----------------------|---------------|
| | | |
| | | |
| | | |
| | | |
| | | |
| | | |
| | | |

33. Koszty w tys. zł

przewidywane

rzeczywiste

| | | |
|--|--|--|
| | | |
| | | |
| | | |
| | | |
| | | |
| | | |
| | | |
| | | |

35. Uwagi różne

34. Inspekcje 19. 10. 1955.

mgr T. Jura
A. Myniewski

12. 10. 1955 Andrzej Fabierkiewicz

36. Wypełnił dnia 19. 10. 1955.

T. Jura A. Myniewski

37. Sprawdził dnia

7. 7. 1966 A. Turocki

Opis obiektu:

Orientowany. 2 ngłóski, oralsany
ingrowo podpiwowanin. Zadowolny
na planie prostokąta - 2 peribierim
zadowolnym 3 boleani 8 - bole.
Wnętrze kęte obropen, a obicpa -
jęym balkonami. Fmarcha zoh.
Wnętrze 2 mieszkanie symmetryczne
siedzą wicig o 3 kondygnacjach. Wicig
wianig bonimig, oralsadobig, blosany
hedm. Koiarot kęty dardidig.

Bibliografia:

1. Jankowski; Krotki opis hist.
Kościół w Poznaniu. t. III. Poznań 1959.
2. Krotki: Geschichte der Kunst
denkmäler der Provinz Posen.
t. III. Berlin 1898.

St. Kozłowski: Schematyzm historyczny... Poznań 1934.