

Nr 1/4

A

B

C

D

E

F

G

H

I

J

K

L

M

N

O

P

R

S

T

U

V

W

X

Y

Z

WIELKOROLY Z

9m. MIEDZYCHOD

KOLONIA

9144

POŁ. MIEDZYCHODZKI

1. Obiekt zabytkowy

1118/2

"Stary dwór"

2. Miejscowość

Gorzyń

3. Wiek

XIX

4. Styl

bez cech
stylowych5. Kubatura m³

1901

6. Powierzchnia w m²

a) zabytkowa:

b) użytkowa: 238

20. Przynależność administracyjna

a) województwo

b) powiat

c) gmina

7. Materiał
budowlanyprzed
zniszczeniempo
odbudowie

11. Ilość budynków

1

14. Grunty należące
do zabytku:

ha

a) ściany

drewno
cegła

-

12. Ilość kondygnacji

2

a) ogrody stylowe

-

b) sklepienia

cegła

-

13. Użytkowanie wnętrza
według ilości:

b) sady i grunty uprawne

-

c) stropy

drewno

-

a) izb mieszkalnych

9

c) lasy

-

d) wiązania dachu

drewno

-

b) innych pomieszczeń

4

d) wody

-

e) krycie dachu

dachówka

-

c) piwnic

3

e) inne

-

8. Wyposażenie architektoniczne

brak

15. Przeznaczenie pierwotne budynku

mieszkalne

16. Użytkowanie w latach ubiegłych

j.

17. Użytkowanie obecne

j.

18. Nadaje się do użycia na

j.

9. Autorzy i data budowy i przebudowy

bud. sk. polowy XIX w.

19. Data, rodzaj i stopień zniszczeń i odbudowy

Data

O P I S

znisz-
czenia
%odbu-
dowa
%

VIII. 1939 r.

niezniszczony

-

XI. 1939 r.

j.

-

XII. 1945 r.

j.

-

X. 1959 r.

stan b. dobry

-

X. 1966 r.

STAN B. DOBRY

-

25. Rejestr zabytku nr

rok

miejsce przechowywania

26. Nazwa księgi hipotecznej

KW

27. Numer
hipoteczny

[czarna kropka]

28. Akta

-

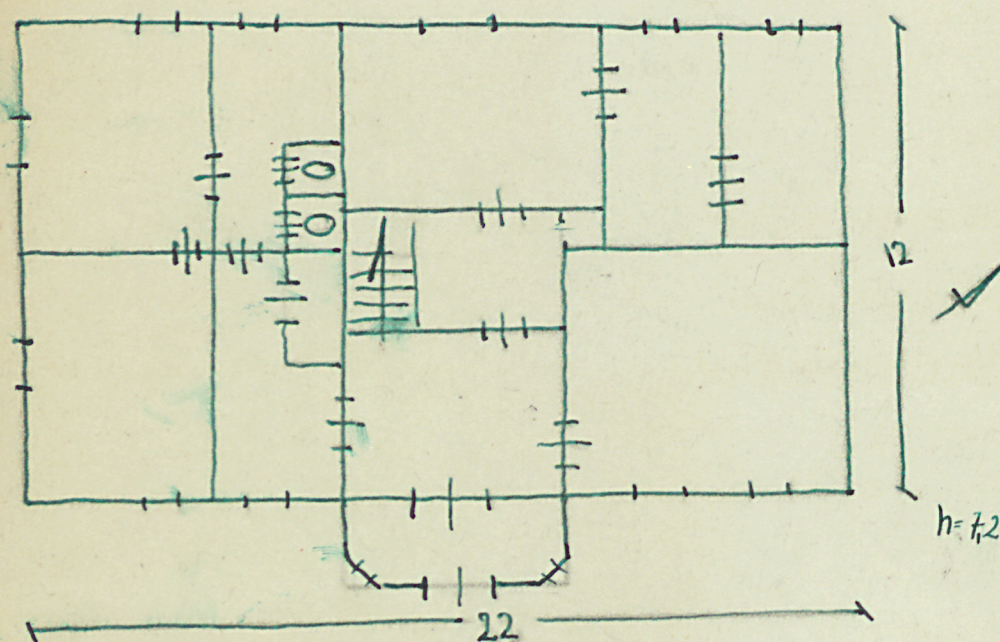
29. Fotografie W.K.Z.

30. Inwentaryzacja pomiarowa

10. Udostępnienie

codziennie

31. Szkic sytuacyjny, plan schematyczny, uwagi opisowe, fotografia



Dom o ścianach konstrukcji ryglowej, w tym
korane, na planie prostokąta z rysalitem
środku elewacji frontowej. Kalkulacja, 5-osny.
Doutarchitaw, pistrany. Podpisaniony.
Dad doupedowy.

32. Przebieg prac konserwatorskich

rok	Wyszczególnienie prac	Koszt tys. zł

34. Koszty w tys. zł	przewidywane	rzeczywiste

34. Inspekcje

35. Uwagi różne

36. Wypełnił dnia

15 Paździ 1959

J. Domanin

37. Sprawdził dnia 20. X. 1966 r.

M. Kiedrzyński

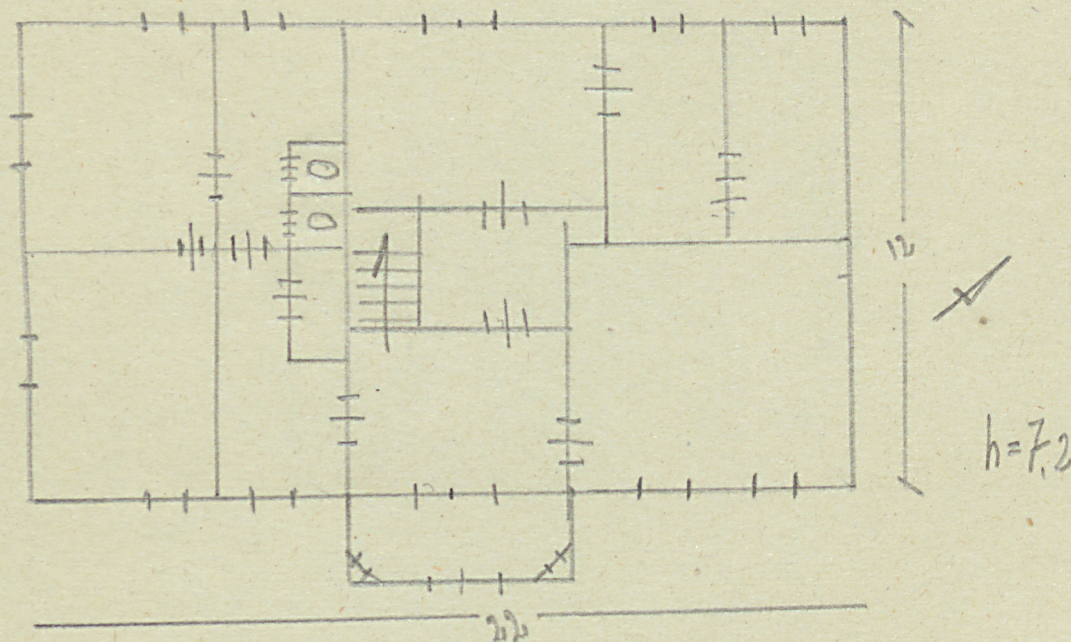
1/4

KARTA TECHNICZNA

zabytku architektury lub budownictwa

Miejscowość . *Gonyń* województwo . *pomorskie*
 powiat . . . *Międzybóże*
 Nazwa zabytku . . . *Stary dwór* ewent. bliższy adres *Adm. W. S. R. - gospod.*

Szkic rzutu budynku:

skala: . . . *1:200*Informacje techniczne:

a/ części budowli % zniszcz.

fundamenty
 ściany zewn.
 ściany wewn.
 sklepienia
 stropy
 konstrukcja dachowa
 pokrycie dachu
 stolarka otworów zewn.

b/ instalacje % zniszcz.

wodociągowa . . . *nie*
 kanalizacja . . . *nie*
 elektryczność . . . *jest*
 gaz *nie*

data wypełnienia

15. 8. 1959

podpis wykonawcy

[Signature]