

OŚRODEK DOKUMENTACJI  
ZABYTKÓW W WARSZAWIE

KARTA EWIDENCYJNA ZABYTKÓW  
ARCHITEKTURY I BUDOWNICTWA

A B C D E F G H I J K L M N O P R S T U V W X Y Z

Nr WIELKOPOLSKIE

1. Obiekt WÓZOWNIA I GARAZ, ob.  
1063/6  
GARAZE, BUDYNEK MIESZKALNY OB. BUDYNEK ADMINISTRACYJNY NR 10

nr. 1.

2. Czas powstania

I ćw. XX w.

3. Miejscowość

DŁOŃ

11. Zdjęcia, plan sytuacyjny, rzutu



4. Adres

Rolniczy Zakład Doświadczalny  
nr hipoteczny Dłóż

5. Przynależność administracyjna

województwo leszczyńskie

gmina Miejska Górka

POW. RAWICKI

6. Poprzednie nazwy miejscowości

Dłonie /1905/

7. Przynależność administracyjna  
przed 1.VI.1975 r.

województwo poznańskie

powiat Rawicz

8. Właściciel i jego adres

Akademia Rolnicza w Poznaniu

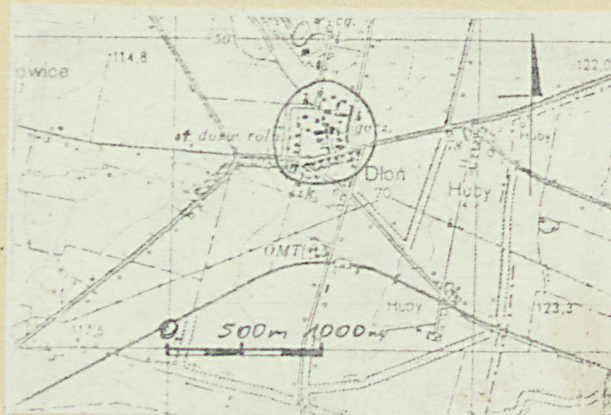
9. Użytkownik i jego adres

Rolniczy Zakład Doświadczalny  
w Dłoni

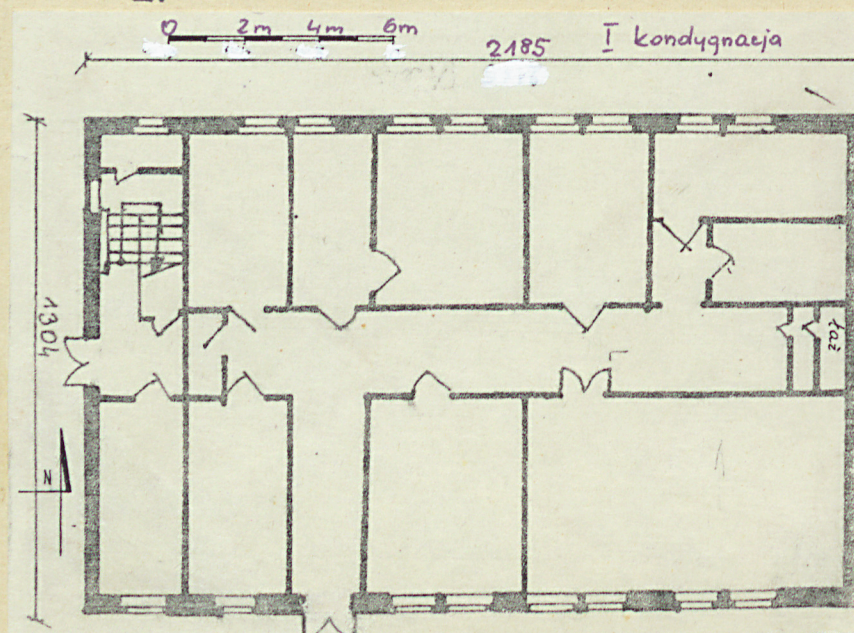
10. Rejestr zabytków

Nr 1014/A data 25.05.1987

1.



2.



autor zdjęć Gabriel Kotkowski  
data wykonania 15.03.1987  
miejsce przechowywania negatywów MNR w Szreniawie



12. Autorzy, historia obiektu, określenie stylu.

Budynek budowany z przeznaczeniem na wozownie i garaże dla pojazdów kiesznej oraz mieszkania dla szoferow

W latach 70-tych garaże zamieniono na pomieszczenia administracyjne.

13. Opis (sytuacja, materiał i konstrukcja, rzut, bryła, elewacje, dach, wnętrze, wyposażenie, instalacje)

Usytuowanie: budynek usytuowany jest na terenie podwórza gospodarstwa Dłoh. Od strony zach. znajduje się droga prowadząca przez gospodarstwo, za nią budynek mieszkalno-laboratoryjny, od strony pld. stajnia, od strony pln. podwórze. Kalenicą usytuowany w linii wsch.-zach. Teren wokół budynku płaski.

Podmórówka: z cegły pełnej, palonej na zaprawie wapiennej.

Ściany: z cegły pełnej palonej, na zaprawie wapiennej, otynkowane.

Otwory okienne: drewniane, prostopadokątne, krosnowe.

Otwory drzwiowe: w elewacji pld. nowe, w zach. dwuskrzydłowe, ramowo-płycinowe.

Dach: czterospadowy, kryty dachówką karpiówką, ułożoną w koronkę, kalenica kryta gąsiorami.

Wieżba dachowa: drewniana, kleszczowo-płatwiowa wsparta na dwóch rzędach stoliców.

Strop: nad dawnymi garażami /I kondygnacja/ masywny na słupach murowanych i żelbetowych podciągach, nad częścią mieszkalną strop drewniany.

Posadzki: w dawnych garażach betonowe, na niej wykładzina PCW, w pomieszczeniach mieszkalnych podłogi drewniane.

Schody: schody drewniane, hamane, policzkowe, do kotłowni schody ceglane.

Rzut, bryła: budynek założony na planie prostokąta o wym. 12,84 x 21,65 x 12,10, z kotłownią, nakryty dachem czterospadowym, dwukondygnacyjny.

Elewacja pln.: dolna kondygnacja rozczłonkowana lizenami na trzy płaszczyzny. W płaszczyznach nowe okna. W II kondygnacji pierwotne okna.

Między kondygnacjami gzyms kordonowy. W połaci dachu półokrągły świetlik.

Elewacja pld. taka jak pln.

Elewacja wsch.: krawędzie ścian flankują lizeny wys. 3m. ze szczytami krytymi dachówką karpiówką ułożoną w rybią łuskę. Ścianę dzieli gzyms kordonowy. Trzy małe okna w drewnianych ramach, w II kondygnacji okno prostokątne, krosnowe. W połaci dachu okno.

Instalacje: odgromowa, elektryczna, wodno-kanalizacyjny, po.



<p>14. Kubatura</p> <p>2750 m<sup>3</sup></p>	<p>15. Powierzchnia użytkowa</p> <p>284 m<sup>2</sup>    wys. 9m</p>	<p>16. Przeznaczenie pierwotne</p> <p>w I kondygnacji garaże w II kondygnacji mieszkania</p>	<p>17. Użytkowanie obecne</p> <p>biuro, w I kondygnacji, pokoje mieszkalne w II kondygnacji</p>
<p>18. Prace budowlane i konserwatorskie, ich przebieg i dokumentacja</p> <p>W latach 70-tych przebudowano pomieszczenia garaży na biuro: podział pomieszczeń w I kondygnacji na pomieszczenia <del>biurowe</del> zamurowanie drzwi, wstawienie w ich miejsca nowych okien i drzwi wejściowych. W latach 1986-1987 remont II kondygnacji / remont łazienek i kuchni /.</p>		<p>19. Stan zachowania (fundamenty, ściany zewnętrzne ściany, wewnętrzne, sklepienia, stropy, konstrukcje dachowe, pokrycia dachu, wyposażenie i instalacje)</p> <p>duży stopień zawilgocenia budynku, we wnętrzu widoczne zacieki</p>	
<p>20. Najpilniejsze postulaty konserwatorskie</p>			



21. Akta archiwalne (rodzaj akt, numer i miejsce przechowywania)

22. Bibliografia

23. Źródła ikonograficzne i fotograficzne (rodzaj, miejsce przechowania, sygnatury)

24. Uwagi różne

25. Wypełnił  
Gabriel Kotłowski  
Imię i nazwisko  
data 27.09.1987

26. Sprawdził  
Imię i nazwisko  
data

27. Załączniki



1. Miejscowość

D Ł O Ń

2. Obiekt (nazwa jak w karcie)

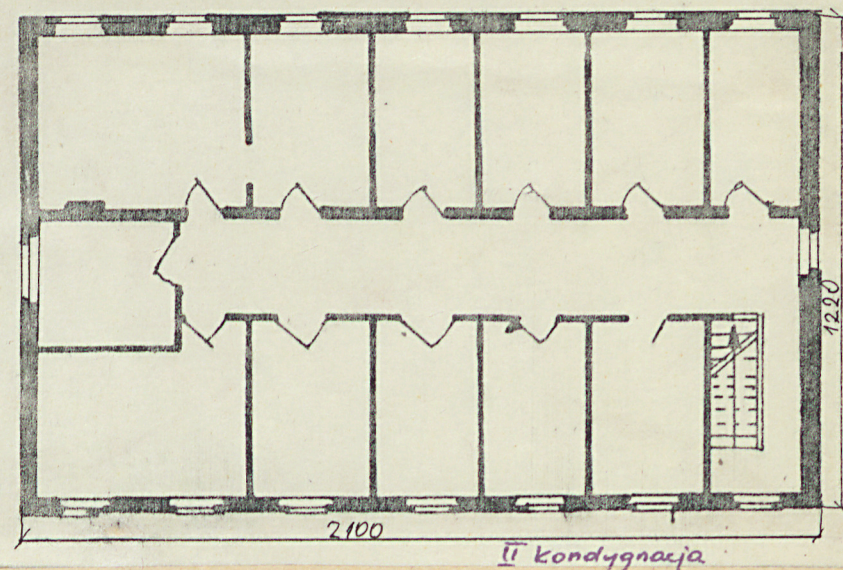
GARAŻE, BUDYNEK MIESZKALNY

OB. BUDYNEK ADMINISTRACYJNY

NR 10

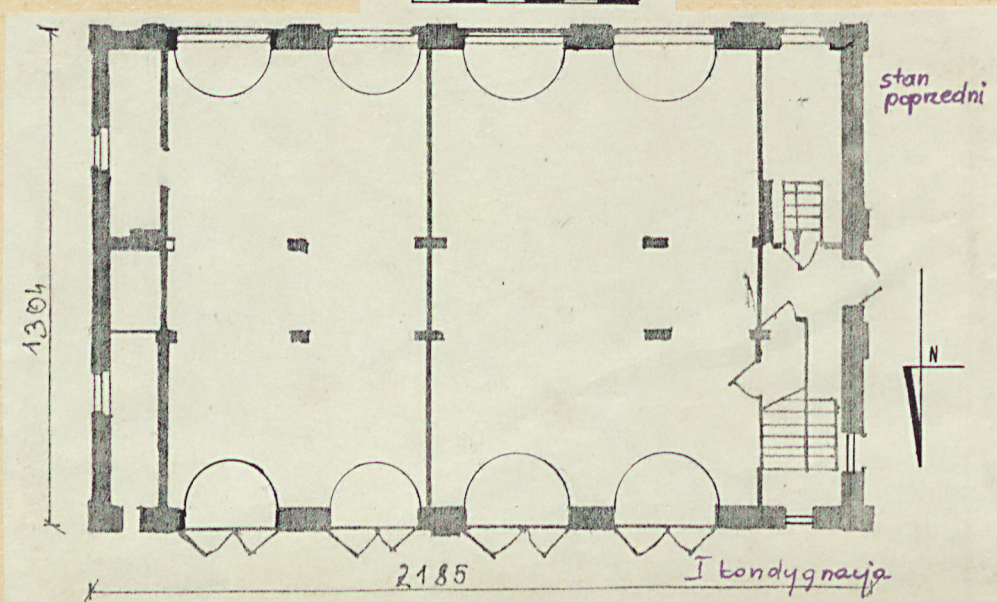
3. Zawartość wkładki (nazwa obiektu lub materiału uzupełniającego)

plan sytuacyjny, zdjęcia



4.

0 2m 4 6m



3.

1. Elewacja pñ.-zach.
2. Elewacja pñ.-frontowa
3. Ozdobne wejście w dwie kolumny wejście w elewacji zach.
4. Elewacja wsch.

Wkładkę założył: Gabriel Kotlowski, 27.09.1987  
(imię, nazwisko, data)

Miejsce przechowywania negatywów: MNR w Szreniawie



16. Piwnica
17. Dom ogrodnika
18. Szklarnie
19. Gnojennik Ob. Nieta
20. Zrębiściarnia Ob. Cielstnik
21. " " Jatonnik
22. Pocz. na Sepital Ob. Bud., H.
23. Bud. mient. nr. 12.
24. Dom leśmity nr. 13.
25. Ziemia mleka
26. Pasta i dom mient. nr. 23
27. ~~K~~ Akana
28. Chlemit
29. Bud. mient. nr. 22.
30. Bud. mient. nr. 21.
31. Bud. mient. nr. 20
32. Bud. mient. nr. 19.
33. Bud. mient. nr. 18.
34. Bud. mient. nr. 17.
35. Zrezn. Sokoła Ob. Osrodek Zdr.
36. Dom rolnicy
37. Stajnia.

