

A B C D E F G H I J K L Ł M N O P R S T U V W X Y Z

Nr **WIELKOPOLSKIE**

1. Obiekt

SZKOŁA

2. Czas powstania

I ćw. XX w.

3. Miejscowość

NEKIELKA

4. Adres 62-330 Nekla
Nekielka-Stara szkoła
nr hipoteczny

5. Przynależność administracyjna

województwo poznańskie

gmina Nekla
pow. wrzesiński

6. Poprzednie nazwy miejscowości

7. Przynależność administracyjna przed 1. VI. 1975 r.

województwo poznańska

powiat Września

8. Właściciel i jego adres

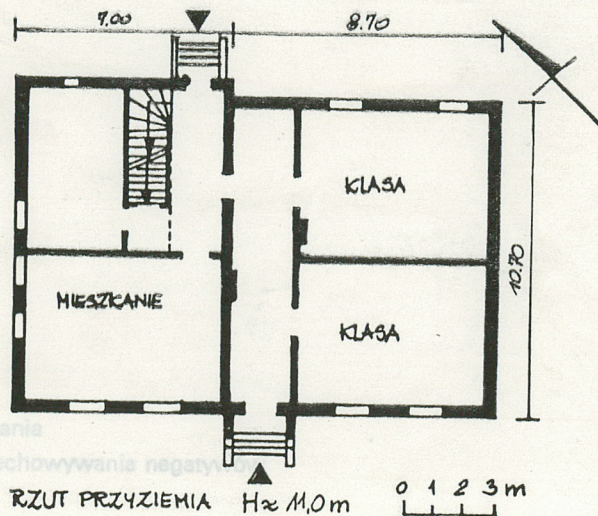
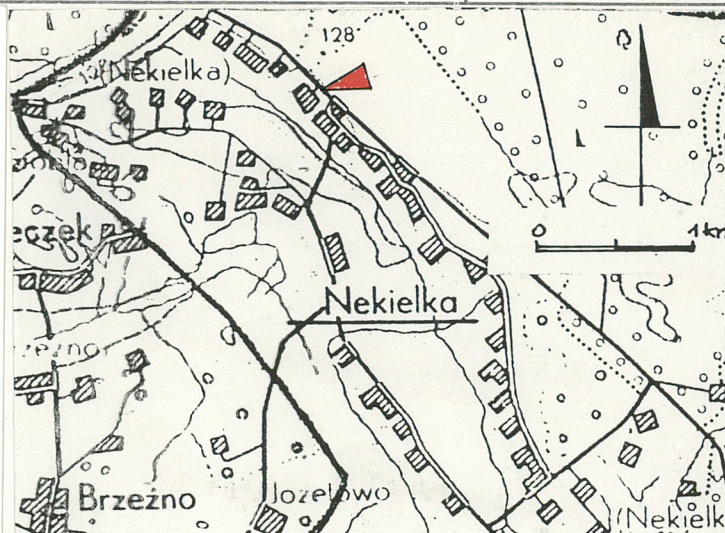
Kuratorium Oświaty
ul. Kościuszki 93
Poznań

9. Użytkownik i jego adres

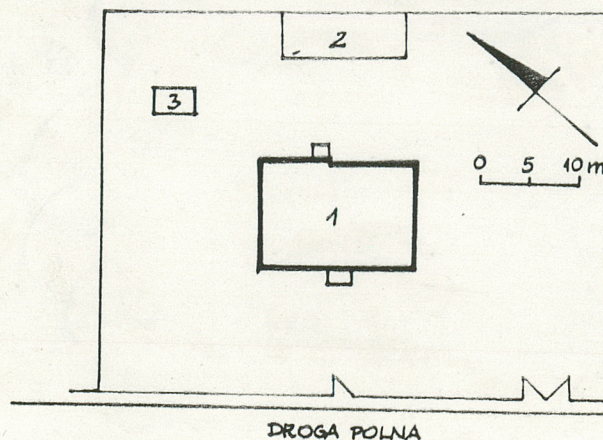
Kuratorium Oświaty
ul. Kościuszki 93
Poznań

10. Rejestr zabytków

Nr data



PLAN SYTUACYJNY 1-SZKOŁA; 2-BUD GOSP; 3-WC



autor zdjęć
data wykonania
miejsce przechowywania negatywu

12. Autorzy, historia obiektu, określenia stylu

Autor i budowniczy nieznani.
Wieś położona 4 km na północ od Nekli.

13. Opis (sytuacja, materiał i konstrukcja, rzut, bryła, elewacje, dach, wnętrze, wyposażenie, instalacje)

Sytuacja: Obiekt położony jest w centralnej części wsi. Teren szkoły ogrodzony jest płotem z siatki stalowej. fot. 1.
Materiał i konstrukcja: budynek murowany z cegły na zaprawie wapiennej w wątku krzyżowym. Otynkowany z zewnątrz i wewnątrz. Cokoł kamienny.
Sklepienia i stropy: konstrukcja dachu drewniana płatwiowo-kleszczowa z dwoma stolcami. Strop nad parterem drewniany, belkowy odeskowany obustronnie. Strop nad piwnicą odcinkowy, ceglany.
Pokrycie dachu: ceramiczne, dachówka karpiówka podwójnie w koronkę.
Posadzki: cementowe i podłogi drewniane z desek na legarach.
Schody: zewnętrzne - betonowe, wewnętrzne - drewniane, zabiegowe, policzkowe.
Otwory: okienne i drzwiowe prostokątne. Okna drewniane, krosnowe, 8-mio kwaterowe. Drzwi drewniane, dwuskrzydłowe, płycinowe z naswietlami / zewnętrzne /, wewnętrzne - płycinowe, jedno- i dwuskrzydłowe.
Rzut: dwutraktowy na planie prostokąta. Wejścia do budynku w dłuższych bokach rzutu. Od strony podwórza nieznaczny ryzalit na szerokości szczytu.
Bryła: fot. 1. budynek jednokondygnacyjny z użytkowym poddaszem, częściowo podpiwniczony, nakryty dachami dwuspadowymi w układzie kalenicowym, a nad częścią mieszkalną w układzie szczytowym.
Elewacje: frontowa-połud-zach, fot. 2. - pięcioosiowa, na osi środkowej wejście główne ujęte w dwa murki i pulpitowy daszek. Po lewej stronie szczyt z jednym oknem pośrodku. W parterze po obu stronach wejścia po dwa okna.
boczna-połud-zach, fot. 3. - trzy okna usytuowane asymetrycznie.
tylna-połud-wsch, fot. 4. - w parterze ryzalitu zwieńczonego szczytem wejście ogrodowe i wąskie okno, a w szczycie jedno okno pośrodku. Na lewo od ryzalitu dwa okna.
boczna-połud-wsch, fot. 5. - w szczycie jedno okno na osi, a w parterze brak okien.
Wnętrze: układ pierwotny zachowany.
Wyposażenie: pierwotne nie zachowało się.
Instalacje: elektryczna, ogrzewanie - piece.

14. Kubatura ok. 1100 m ³	15. Powierzchnia użytkowa ok. 140 m ²	16. Przeznaczenie pierwotne szkoła	17. Użytkowanie obecne szkoła + mieszkanie nauczyciela
18. Prace budowlane i konserwatorskie, ich przebieg i dokumentacja 1992-malowanie świetlicy i naprawa okien 1993-naprawa dachu		19. Stan zachowania (fundamenty, ściany zewnętrzne, ściany wewnętrzne, sklepienia, stropy konstrukcje dachowe, pokrycie dachu, wyposażenie i instalacje) fundamenty i ściany zew.-ślady zawilgocenia konstrukcja i pokrycie dachu-stan dobry wyposażenie i instalacje-stan dobry	
20. Najpilniejsze postulaty konserwatorskie osuszenie fundamentów i ścian, naprawa izolacji i tynków			

21. Akta archiwalne (rodzaj akt, numer i miejsce przechowywania)

22. Bibliografia

23. Źródła ikonograficzne i fotografie (rodzaj, miejsce przechowywania, sygnatury)

Wykaz zdjęć:

- 1-widok ogólny
- 2-elewacja połud-zach.-frontowa
- 3-elewacja półn-zach.-boczna
- 4-elewacja półn-wsch.-tylna
- 5-elewacja połud-wsch.-boczna
- 6-przekrój

negatywy: Paweł Szumigała
60-325 Poznań
ul. Trybunalska 40

24. Uwagi różne

25. Wypełnił

Paweł Szumigała

imię i nazwisko

data

XI/XII 1993 r.

26. Sprawdził

imię i nazwisko

data

27. Załączniki

wkładka nr 1 - 4 zdjęcia + przekrój

1. Miejscowość

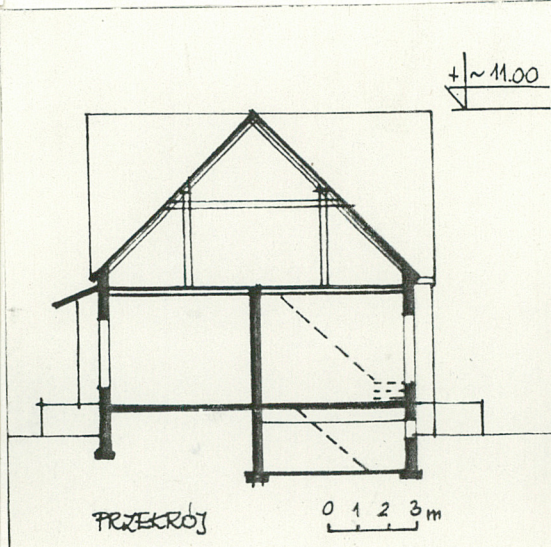
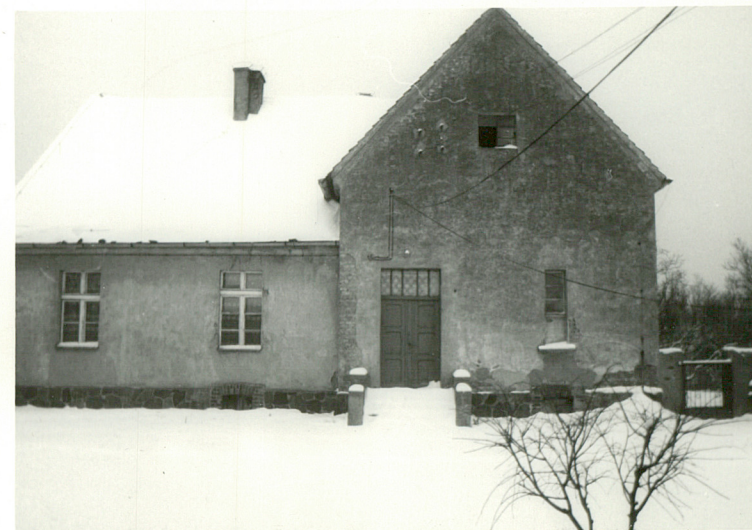
NEKIELKA

2. Obiekt (nazwa jak w karcie)

SZKOŁA

3. Zawartość wkładki (nazwa obiektu lub materiału uzupełniającego)

4 zdjęcia + przekrój



Wkładkę złożył: Paweł Szumigała, XI/XII 1993r.

(imię, nazwisko, data)

60-325 Poznań, ul. Trybunalska 40

Miejsce przechowywania negatywów

6