

1. Obiekt

848/1

Zespół poewangelicki - zbór, ob. kościół par. św. Andrzeja Boboli

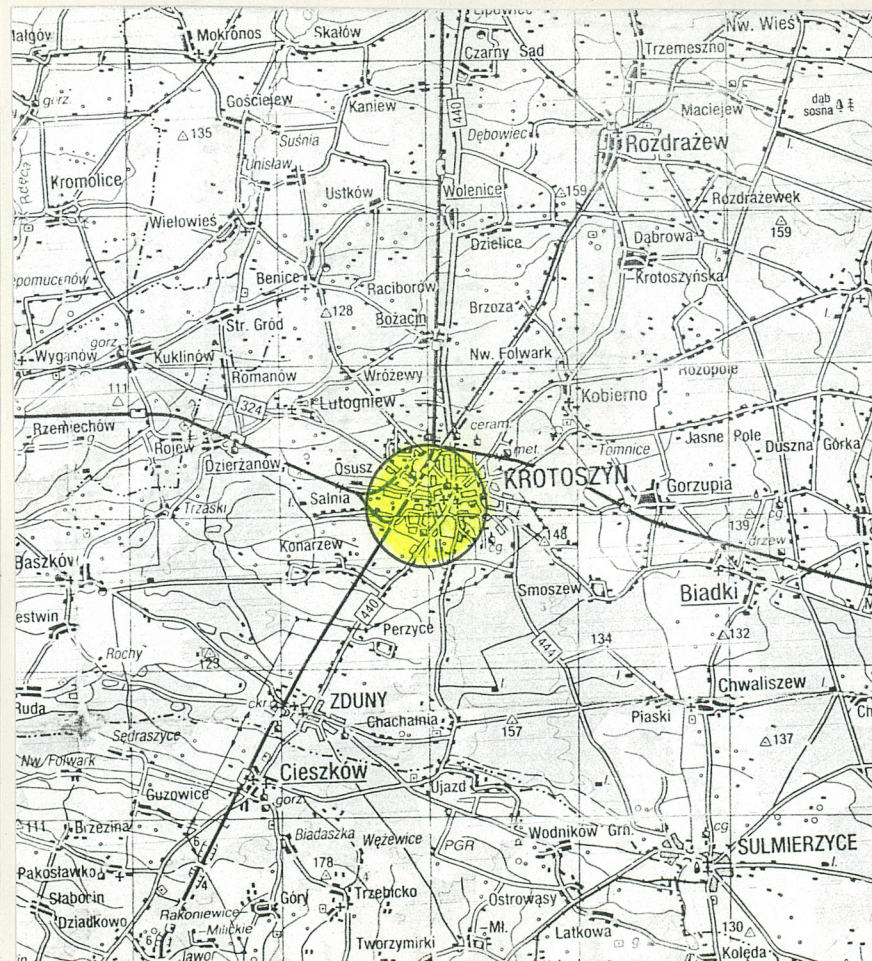
2. Czas powstania

1788-91,  
fasada 1884-5 r.

3. Miejscowość

KROTOSZYN

11. Zdjęcia, rzut, przekrój, sytuacja, orientacja



4. Adres

ul. Lipowa 3  
63-700 Krotoszyn

nr hipoteczny .....

lub. ewid. gruntów .....

5. Przynależność administracyjna

województwo ..... kaliskie

pow. KROTOSZYN

gmina ..... loco

6. Poprzednie nazwy miejscowości

Krotoschin

7. Przynależność administracyjna  
przed 1 VI 1975

województwo ..... poznańskie

powiat ..... krotoszyński

8. Właściciel i jego adres

Parafia Rzymskokatolicka  
ul. Lipowa 3  
63-700 Krotoszyn

9. Użytkownik i jego adres

j.w.

10. Rejestr zabytków

Nr 66/A

104/A data

11.02.65



Miasto lokowane na prawie magdeburskim w pocz. XV w. przywilejem Władysława Jagiełły wydanym dla Macieja Wierzbity Krotoskiego. Lokacja potwierdzona w 1415 r. oraz 1453 r. W 1451 r. jako właściciel Krotoszyna występuje w źródłach Jacob Krotowski, a w 2 poł. XV w. Krotoscy. Od 1570 do 1692 r. Krotoszyn, jako ośrodek klucza dóbr pozostawał w rękach Rozdrażewskich herbu Doliwa. W latach 1638 i 1656 w mieście wybuchają dwa groźne pożary. Od Rozdrażewskich dobra krotoszyńskie nabył w 1692 r. Franciszek Zygmunt Gałęcki, kuchmistrz koronny i starosta bydgoski. Następnie aż do ok. 1725, do śmierci Rozalii Gałęckiej w rękach jego sukcesorów; później w posiadaniu Potockich herbu Pilawa, następnie sprzedane Stanisławowi Gostomskiemu, który z kolei odstąpił je Krzysztofowi Fryderykowi do Grne, ministrowi Królestwa Pruskiego. Jego majątek po konfiskacie stał się własnością rządową i wraz ze starostwem odolanowskim w 1829 r. został nadany (lub sprzedany) ks. Thurn-Taxis.

Zbór ewangelicki zbudowany w latach 1788-91. W latach 1884-5 dobudowano dwuwieżową fasadę. Zapewne w 1 poł. XIX w. w otoczeniu kościoła wzniesiono dom kantora, a w 1846 r. pastorałkę.

Do 1945 r. zbór użytkowany przez parafię ewangelicką, po 1945 r. pełnił funkcję kościoła filialnego krotoszyńskiej fary. Parafia p.w. św. Andrzeja Boboli erygowana w 1979 r.

Świątynia o formach klasycystycznych z neobarokową fasadą.

## 1. SYTUACJA.

Krotoszyn, to miasto położone w Południowej Wielkopolsce, na Wysoczyźnie Kaliskiej ok. 140 m npm. Zlokalizowane na dawnym szlaku ze Śląska do Małopolski, na wyspie utworzonej przez dopływy rzeczki Orli i stawy. Obecnie węzeł drogowy na skrzyżowaniu tras Poznań - Wrocław oraz Ostrów Wlkp. - Rawicz, także znaczący węzeł kolejowy. Zespół poewangelicki usytuowany jest w pd.-zach. części miasta, poza granicami ośrodka lokacyjnego. Zespół powiązany osią kompozycyjną wschód-zachód z założeniem pałacowym. Zbór, ob. kościół par. p.w. św. Andrzeja Boboli stanowi perspektywiczne zakończenie osi, obecnie ul. Lipowej biegnącej od parku pałacowego. Wokół kościoła ciąg komunikacyjny obsadzony drzewami, krzewami i trawą, z regularnie rozmieszczonymi figurami świętych. W kierunku wsch., po obydwu stronach ulicy Lipowej ustawione szczytowo budynki pastorałki, ob. plebanii oraz domu kantora, ob. domu mieszkalnego. Świątynia zwrócona częścią prezbiterialną w kierunku zach. W otoczeniu kościoła od pn. i zach. ogródki działkowe, zaś od pd. zabudowa mieszkalna z towarzyszącymi zabudowaniami gospodarczymi.

## 2. MATERIAŁ I KONSTRUKCJA.

Fundament zapewne murowany z cegły i kamienia, łączony zaprawą wapienną, tworzący wydzielony uskokiem, otynkowany cokół.

Ściany murowane z cegły ceramicznej pełnej, łączonej zaprawą wapienną. Grubość murów obwodowych z tynkiem w partii korpusu 85 cm, w partii wieży 103 cm. Ściany z tynkami cementowo-wapiennymi, w elewacjach zacieranymi na gładko i fakturowymi. Detal architektoniczny elewacji w postaci obramień otworów, gzymsów, trzonów pilastrów opracowany z kształtek ceglanych i tynku. Wystrój sztukatorski elewacji w postaci głowic oraz profiliów naczółków opracowany w masie sztukatorskiej. Wnętrza malowane farbami klejowymi.

Stropy - drewniane płaskie z otynkowaną podsufitką, zapewne na macie trzcinowej. Kruchta w przyziemiu fasady przekryta stropem zapewne ceramicznym z dekoracją pseudokasetonową. Strop zakrystii z profilowaną fasetą. Stropy górnej kondygnacji wież drewniane, belkowe tzw. nagie.

Wieżba dachowa - drewniana, o ustroju mieszanym, rozpiętość wiązarów odpowiada

c.d. opisu na wkładkach



14. Kubatura

3849 m<sup>3</sup>

15. Powierzchnia użytkowa

455 m<sup>2</sup>

16. Przeznaczenie pierwotne

sakralne

17. Użytkowanie obecne

sakralne

18. Prace budowlane i konserwatorskie, ich przebieg i dokumentacja (po 1945 r.)

Brak informacji na temat przeprowadzonych remontów, ich dat i zakresów. Stwierdza się wykonanie remontu więźby dachowej, wymianę desekowania i pokrycia dachu. Ponadto stwierdza się przeprowadzenie remontu elewacji, podczas którego zubożono część detalu oraz zmieniono część faktury tynków.

19. Stan zachowania (fundamenty, ściany zewnętrzne, ściany wewnętrzne, sklepienia, stropy, konstrukcje dachowe, pokrycie dachu, wyposażenie i instalacje)

- fundamenty - stan dobry
- ściany - brak oznak zagrożenia konstrukcji, tynki zewnętrzne zach. partii skorodowane, z ubytkami do lica ceglanego
- stropy - nie stwierdza się wyraźnych deformacji konstrukcji
- więźba dachowa - miejscowo porażona przez czynniki korozji biologicznej
- pokrycie dachu - szczelne
- stolarka okienna - stan dość dobry, niewielkie złuszczenia powłok malarskich
- stolarka drzwiowa - stan dość dobry
- posadzki - stan dobry, drewniane podłogi nieco zużyte powierzchniowo
- wyposażenie - stan dość dobry

20. Najpilniejsze postulaty konserwatorskie

Wskazane dalsze systematyczne przeprowadzanie napraw bieżących. Przy remoncie elewacji niezbędne odtworzenie skutego detalu.



21. Akta archiwalne i źródła ikonograficzne (rodzaj, numer i miejsce przechowywania)

23. Uwagi różne

24. Opracowanie karty ewidencyjnej

tekst ..... inż. Dorota Rutkowska .....  
imię, nazwisko, data, podpis

plany, rysunki ..... inż. Dorota Rutkowska .....  
imię, nazwisko, data, podpis

zdjęcia fotogr. .... inż. Dorota Rutkowska .....  
imię, nazwisko, data, podpis

Archiwum WKZ w Kaliszu

miejsce przechowywania negatywów .....

KARTA PO WYPEŁNIENIU PODLEGA OCHRONIE NA PODSTAWIE PRZEPISÓW PRAWA AUTORSKIEGO

22. Bibliografia

- Katalog Zabytków Sztuki w Polsce, T. V, Z. 11, Warszawa 1973, s. 39-40
- Słownik Geograficzny Królestwa Polskiego pod red. T. Sulmierskiego, T. IV Warszawa 1883 s. 711 nn
- Łukaszewicz, Krótki historyczno-statystyczny opis miast i wsi w dawnym powiecie krotoszyńskim..., 1875, T. II, s. 192-200.

25. Adnotacje o inspekcjach, informacje o zmianach (daty, imiona i nazwiska wypełniających)

26. Załączniki

wkładki 1 - 12.



1. Miejscowość.....	<b>KROTOSZYN</b>	4. Obiekt (nazwa jak w karcie)	5. Zawartość wkładki (nazwa materiału uzupełniającego)
2. Gmina.....	<b>LOCO</b>		
3. Województwo.....	<b>KALISKIE</b>	<b>zбір w zespole poewangelickim, ob. kościół par. p.w. św. Andrzeja Boboli</b>	<b>c.d. opisu, rzut poziomy, fotografie</b>

2.

średnicy korpusu nawowo-prezbiterialnego. Ściana stolcowa o zarysie okręgu związana z krokiewmi krótkimi jętkami. Pomiedzy słupami zaczopowane promieniście ułożone jętki i usztywniające je zastrzały. Jętki związane są z naprzemianległymi słupami. Wieżba z co 4 pełnym kozłem, złożona z 12 pełnych wiązarów krokwiowych. W centralnej partii wieżba wieszarowa jednowieszakowa złożona z trzech wiązarów. Do krokwi nadbite drewniane krążyny nadające kształt kopule zadaszenia. Na piętkach krokwi wsparte przypustnice tworzące załamanie i przedłużenie połąci dachowych poza krawędź ściany. Wieżba oznakowana ciesielskimi znakami montażowymi w postaci trójkątnych wycinanych dłutem nacięć umieszczonych na słupach ściany stolcowej. Podstawowe wymiary elementów konstrukcyjnych w cm: słup 27 x 19, 29 x 22, zastrzał 24 x 17, 21 x 16, krokiew 17-9 x 17-19, nadciąg 33 x 30, wieszak 25 x 29, 27 x 29. Pozostałe belki niedostępne. Elementy wieżby ciosane i kołkowane. Złącza na czop, nakładkę i wręby. Wieżba nad zakrystią, portykami niedostępna zapewne krokwiowa. Nad środkową partią fasady wieżba płatwiowo-kleszczowa.

Dachy - korpus zadaszony kopulasto z lekkim załamaniem połąci; w zwieńczeniu niewielki, ośmioboczny, przekryty płasko tambur. Portyki i centralna partia fasady przekryte daszkami dwuspadowymi. Wieże z ośmiobocznymi hełmami kopulastymi zwieńczonymi ażurowymi latarniami i analogicznym do podstawy zadaszeniem z iglicą, kulą i krzyżem.

Pokrycie dachów - blacha ocynkowana na deskowaniu łączona w rąbek leżący i stojący.

Posadzki lastrykowe; we wnętrzu świątyni o układzie promienistym. W kruchcie, przyziemiu

3.

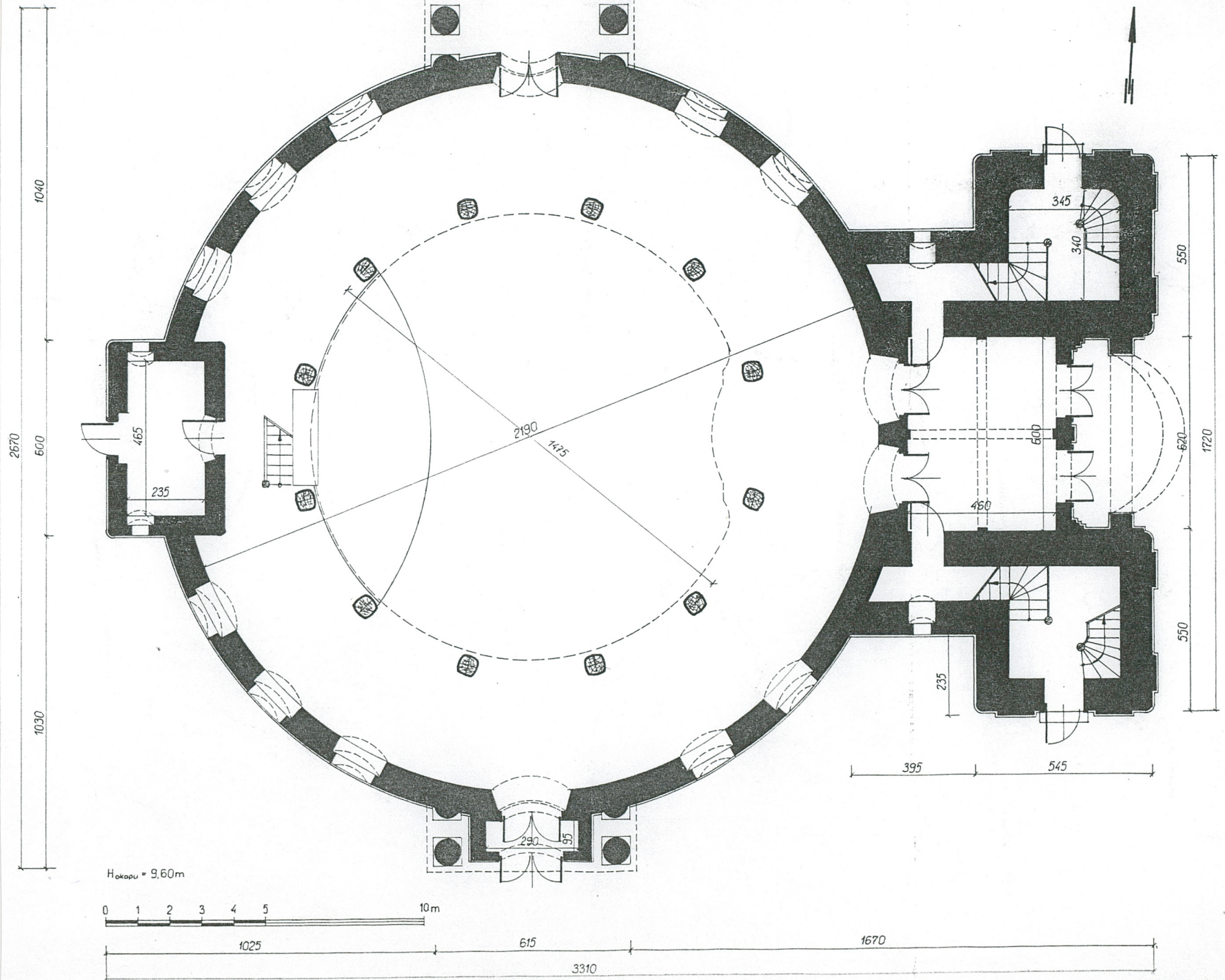
Wkładkę założył: ..... **D. Rutkowska, 1997 r.** .....

(imię, nazwisko, data)

**Archiwum WKZ w Kaliszu**

Miejsce przechowywania negatywów: .....







1. Miejscowość.....	<b>KROTOSZYN</b>	4. Obiekt (nazwa jak w karcie)	5. Zawartość wkładki (nazwa materiału uzupełniającego)
2. Gmina.....	<b>LOCO</b>		
3. Województwo.....	<b>KALISKIE</b>	<b>zbór w zespole poewangelickim, ob. kościół par. p.w. św. Andrzeja Boboli</b>	<b>c.d. opisu i fotografie</b>



4.

wieży dwubarwne płytki terakoty w układzie rombowym. W zakrystii wylewka betonowa nakryta wykładziną.

Podłogi na chórze muzycznym i emporach drewniane deskowe, lakierowane.

Schody wewnętrzne na chór muzyczny i empory drewniane, policzkowe zabiegowe, stopnie o zaokrąglonych noskach. Balustrady drewniane tralkowe lub z desek wycinanych sylwetowo w kształcie sprymitywizowanych tralek; poręcze profilowane, słupki toczone lub czworoboczne, zwieńczone gałką lub rozetką. Schody na górne kondygnacje wież drewniane, drabiniaste.

Otwory okienne o wykroju prostokąta stojącego zamkniętego płasko, półkoliście lub łukiem spłaszczonym, nadwieszonym. Otwory korpusu bardzo smukłe, obwiedzione płaskimi opaskami zwieńczonymi klinem. Otwory w przyziemiu wieży ujęte pod- i nadokiennikami w formie odcinka profilowanego gzymsu oraz profilowanymi opaskami. Otwory wyższej kondygnacji o obramieniu nawiązującym do formy aediculi z trójkątnym naczółkiem. Otwory najwyższej kondygnacji wieży z masywnymi profilowanymi podokiennikami, flankowane pilastrami, na których wsparte profilowane archiwolty. Powyżej odcinek gzymsu i półkolisty nadwieszony naczółek z niewielkim okulusem. Okna drewniane, pojedyncze, szklone szkłem białym i ornamentowanym. Okna korpusu czteropoziomowe ze słupkiem pozornym w formie 3/4 wałka, ośmiopodziałowe, dzielone dodatkowo szczebliną krzyżową. Okna w przestrzeni portyku dwupoziomowe z analogicznie opracowanym słupkiem, czteropodziałowe, drobnokwaterowe. Okna w dolnej kondygnacji wieży, łączniku i zakrystii jednopodziałowe, trójkwaterowe oraz dwupoziomowe z przechodzącym profilowanym ślemieniem,

*D. Rutkowska, 1997 r.*

*Archiwum WKZ w Kaliszu*

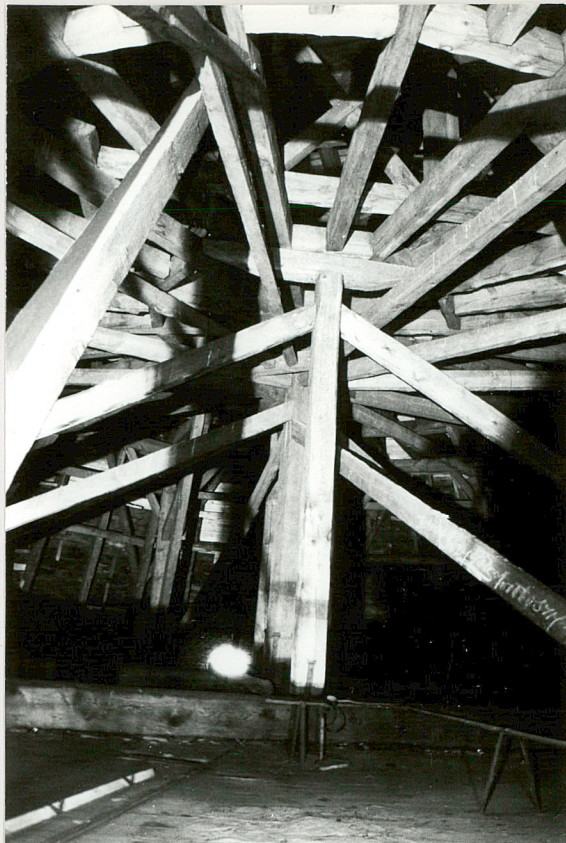
Wkładkę założył: .....

Miejsce przechowywania negatywów: .....

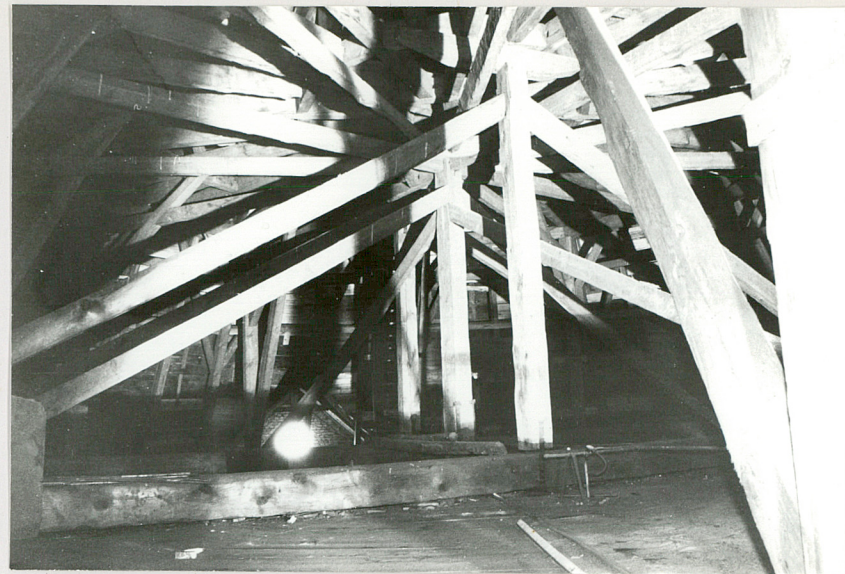




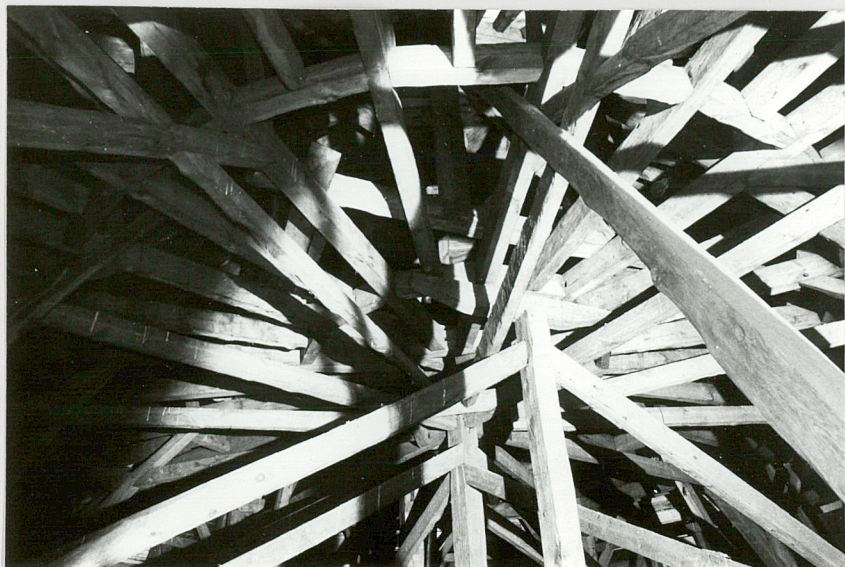
5.



7.



6.



8.



9.



1. Miejscowość.....	<b>KROTOSZYN</b>	4. Obiekt (nazwa jak w karcie)	5. Zawartość wkładki (nazwa materiału uzupełniającego)
2. Gmina.....	<b>LOCO</b>		
3. Województwo.....	<b>KALISKIE</b>	<b>zbór w zespole poewangelickim, ob. kościół par. p.w. św. Andrzeja Boboli</b>	<b>c.d. opisu i fotografie</b>



10.

dwukwaterową częścią podślemienną i promieniście dzieloną partią górną. Okna drugiej kondygnacji wieży i środkowej partii fasady dwupoziomowe, dwudzielne z przechodzącym profilowanym ślemieniem i słupkiem o formie żłobkowanego pilastra. Skrzydła części podślemiennej trój- lub czterokwaterowe; górna partia dzielona promieniście. Otwory najwyższej kondygnacji wieży wypełnione drewnianymi trójpoziomowymi żaluzjami ze słupkami w formie pilastrów. Okulusy dzielone promieniście lub krzyżowo. Stolarka okienna malowana białą farbą olejną.

Otwory drzwiowe o wykroju prostokąta stojącego zamkniętego prosto lub odcinkowo. Portal fasady umieszczony w półkoliście zwieńczonej wnące z uskokowymi węgarami i zdwojonym otworem drzwiowym. Kompozycja portalu trójstrefowa, symetryczna względem umieszczonego pośrodku pilastra. Pilaster z wydzieloną strefą cokołową artykułowaną płycinami oraz kompozytowym kapitelem. Otwory drzwiowe ujęte profilowanymi opaskami z uszami w górnych narożach. Powyżej dwustrefowe naczółki z dolną odcinkową partią i górną zwieńczoną łukiem półkolistym nadwieszonym wspartym na sphywach wolutowych. Górna strefa portalu wydzielona profilowanym belkowaniem wspartym na kapitulu centralnego pilastra; dwudzielna, obramiona profilowanym gzymsem, przeszklona i dzielona promieniście. Portale w przyziemiu wież w formie ujmujących otwory profilowanych opasek z uszami w górnych narożach. Powyżej odcinek belkowania i odcinkowy naczółek, nad którym zbliżony do prostokąta otwór okienny z analogicznym jak w dolnej partii obramieniem flankowanym sphywami wolutowymi i zwieńczony odcinkiem belkowania z wydatnym gzymsem. Otwory

Wkładkę założył: .....

*D. Rutkowska, 1997 r.*

(imie, nazwisko, data)

*Archiwum WKZ w Kaliszu*

Miejsce przechowywania negatywów: .....





11.



12.



13.



14.



15.



16.



1. Miejscowość.....	<b>KROTOSZYN</b>	4. Obiekt (nazwa jak w karcie)	5. Zawartość wkładki (nazwa materiału uzupełniającego)
2. Gmina.....	<b>LOCO</b>	<b>zbór w zespole poewangelickim, ob.</b>	<b>c.d. opisu i fotografie</b>
3. Województwo.....	<b>KALISKIE</b>	<b>kościół par. p.w. św. Andrzeja Boboli</b>	



17.

drzwiowe w portykach ujęte analogicznymi do pozostałych opaskami; w portyku pn. spięty kluczem. Drzwi fasady drewniane dwuskrzydłowe konstrukcji ramowo-płycinowej z przeszklonym prześwitem zabezpieczonym dekoracyjną ażurową kratą. W dolnych partiach skrzydeł płyciny ujęte górą i dołem odcinkami gzymsu, dodatkowo dekorowane nałożoną w górnej partii półkoliście podkrojoną płyciną i metalową rozetką. Prześwity w profilowanych obramieniach. Listwa przymykowa dwustrefowa, w dolnej partii w kształcie pilastra zwieńczonego rautem, w górnej części w formie 3/4 kolumnienki z głowicą kompozytową. Zawiasy hakowe, pionowe, ozdobne, zamki skrzynkowe, kute klamki. Drzwi do przyziemia wież jednoskrzydłowe, o analogicznej konstrukcji i formie, bez przeszklenia, czteropłycinowe. Okucia jednorodne z pozostałymi. Drzwi w pd. portyku drewniane, dwuskrzydłowe konstrukcji ramowo-płycinowej z masywną listwą przymykową w formie 3/4 kolumnienki z piedestałem, przewiązką w partii trzonu i kompozytową głowicą w zwieńczeniu. W dolnej partii płyciny zdwojone, dekorowane motywem rautu; górne płyciny smuklejsze, o profilowanych krawędziach luster. Okucia analogiczne, jak w pozostałej stolarce. Drzwi w pn. portyku drewniane, dwuskrzydłowe konstrukcji deskowo-listwowej opierane rombowo deskami o profilowanych krawędziach, z ramą na obwodzie skrzydeł. Ćwiekowane, z kutymi uchwytami, ozdobnym szyldzikiem i klamką. Zawiasy pasowe, zamek skrzynkowy. Drzwi do zakrystii wtórne, drewniane, jednoskrzydłowe, konstrukcji ramowo-płycinowej, czteropłycinowe, na zawiasach czopowych. Drzwi wewnętrzne dwuskrzydłowe konstrukcji ramowo-płycinowej z przeszklonym prześwitem w górnej płycinie. Skrzydła trój- lub pięciopłycinowe, bogato

Wkładkę założył: ..... D. Rutkowska, 1997 r. .....

(imię, nazwisko, data)

**Archiwum WKZ w Kaliszu**

Miejsce przechowywania negatywów: .....





18.



19.



21.



22.



20.



1. Miejscowość.....	<b>KROTOSZYN</b>	4. Obiekt (nazwa jak w karcie)	5. Zawartość wkładki (nazwa materiału uzupełniającego)
2. Gmina.....	<b>LOCO</b>		
3. Województwo.....	<b>KALISKIE</b>	<b>zbór w zespole poewangelickim, ob. kościół par. p.w. św. Andrzeja Boboli</b>	<b>c.d. opisu i fotografie, plan sytuacyjny</b>



23.

profilowane. Listwa przymykowa w formie kolumnienki lub pilastra z rautem w strefie piedestałowej, kanelowaną przewiązką w połowie wysokości i kapitelikiem. Zamki skrzynkowe, klamki ozdobne z żeńskim popiersiem. Ponadto drzwi jednoskrzydłowe konstrukcji deskowo-listwowej z opierzeniem analogicznym do drzwi zewnętrznych. W centralnej romboidalnej płycinie kuty dekoracyjny uchwyt, zamki skrzynkowe, klamki w formie liścia. Zawiasy pasowe. Stolarka drzwiowa malowana olejno.

### 3. RZUT.

Kościół centralny na rzucie koła z trzema portykami od zach., pn. i pd. Portyk zach. zabudowany, mieszczący zakrystię; portyki pn. i pd. kolumnowe. Od wsch. dwuwieżowa fasada z kruchtą w przyziemiu zespólna z korpusem za pośrednictwem prostokątnego łącznika. Wokół kolistego wnętrza dwie kondygnacje empor wspartych na kolumnach. Wnętrze dostępne poprzez kruchtę fasady oraz dwa portyki boczne. Empory skomunikowane z klatkami schodowymi mieszczącymi się w wieżach.

### 4. BRYŁA.

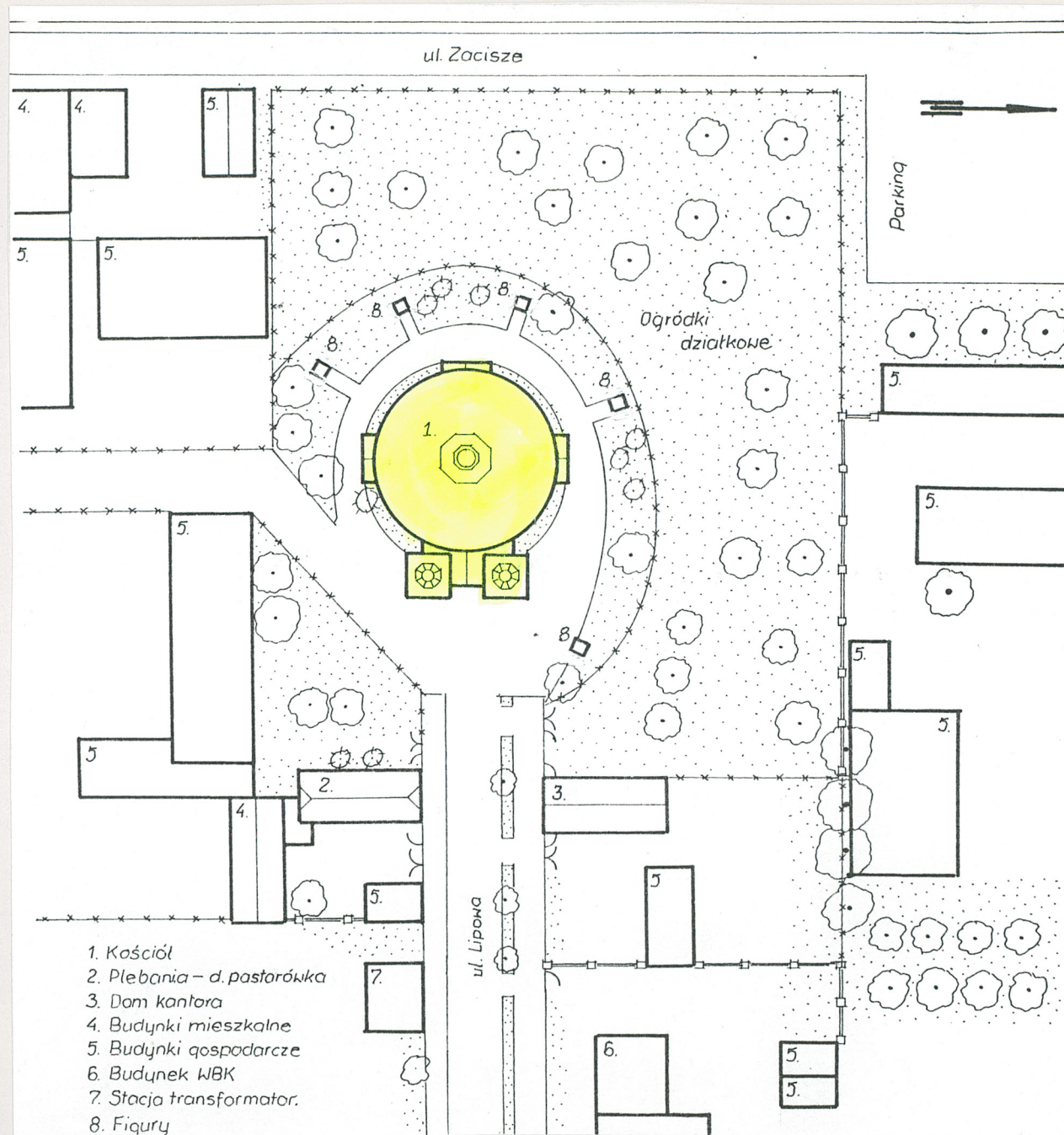
Z dominującą fasadą ujętą dwiema prostopadłościennymi trójkondygnacyjnymi wieżami zadaszonymi ośmiobocznymi hełmami kopulastymi z ażurowymi latarniami, analogicznym do podstawy zwieńczeniem oraz iglicą, kulą i krzyżem. Wieża przylega do prostopadłościennego łącznika zespólnego z walcowatym korpusem przekrytym dachem kopulastym. Korpus rozczłonowany trzema symetrycznie rozmieszczonymi portykami. Zachodni zabudowany, prostopadłościenny, przekryty dwuspadowo, mieszczący zakrystię. Portyk pn. i pd. kolumnowy, zadaszony dwuspadowo.

Wkładkę założył: ..... **D. Rutkowska, 1997 r.** .....

(imię, nazwisko, data)

Miejsce przechowywania negatywów: ..... **Archiwum WKZ w Kaliszu** .....







1. Miejscowość.....	<b>KROTOSZYN</b>	4. Obiekt (nazwa jak w karcie)	5. Zawartość wkładki (nazwa materiału uzupełniającego)
2. Gmina.....	<b>LOCO</b>		
3. Województwo.....	<b>KALISKIE</b>	<b>zbór w zespole poewangelickim, ob. kościół par. p.w. św. Andrzeja Boboli</b>	<b>c.d. opisu i fotografie</b>



24.

**5. ELEWACJE.**

Z tynkiem fakturowym oraz tzw. barankiem i detalem architektonicznym zacieranym na gładko. Cokół wydatny, wydzielony znacznym profilowanym uskokiem. Fasada flankowana dwiema trójkondygnacyjnymi, jednoosiowymi wieżami. Wieże o zaokrąglonych narożach, artykułowane horyzontalnie wydatnymi gzymsami i wertykalnie parami pilastrów wspartych na piedestałach i dźwigających odcinki belkowania. Pilastry skrajnych kondygnacji o kapitelach tokańskich, środkowej - kompozytowe. Okna wieży ujęte ozdobnymi obramieniami: w przyziemiu wieży z pod- i nadokiennikami w formie odcinka profilowanego gzymsu oraz profilowanymi opaskami. Otwory wyższej kondygnacji o obramieniu nawiązującym do formy aediculi z trójkątnym naczółkiem. Otwory najwyższej kondygnacji wieży z masywnymi profilowanymi podokiennikami, flankowane pilastrami, na których wsparte profilowane archiwolty. Powyżej odcinek gzymsu i półkolisty nadwieszony naczółek z niewielkim okulusem. Pomiędzy wieżami niższa, dwukondygnacyjna część fasady. Dolna kondygnacja tworząca półkoliście zwieńczoną wnękę mieszczącą portal o uskokowych węgarach. Kompozycja portalu trójstrefowa, symetryczna względem umieszczonego pośrodku pilastra, ze zdwojonym otworem drzwiowym. Pilaster z wydzieloną strefą cokołową artykułowaną płycinami oraz kompozytowym kapitelem. Otwory drzwiowe ujęte profilowanymi opaskami z uszami w górnych narożach. Powyżej dwustrefowe naczółki z dolną odcinkową partią i górną zwieńczoną łukiem półkolistym nadwieszonym wspartym na splotach wolutowych. Górna strefa portalu wydzielona profilowanym belkowaniem wspartym na kapitelu centralnego pilastra; dwudzielna, obramiona profilowanym gzymsem, przeszklona i dzielona promieniście.

Wkładkę założył: ..... **D. Rutkowska, 1997 r.** .....

(imię, nazwisko, data)

**Archiwum WKZ w Kaliszu**

Miejsce przechowywania negatywów: .....





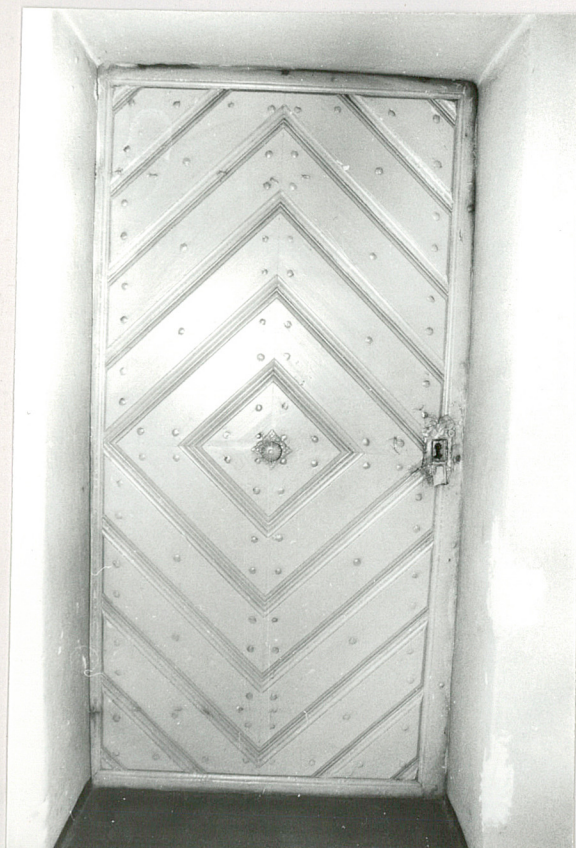
25.



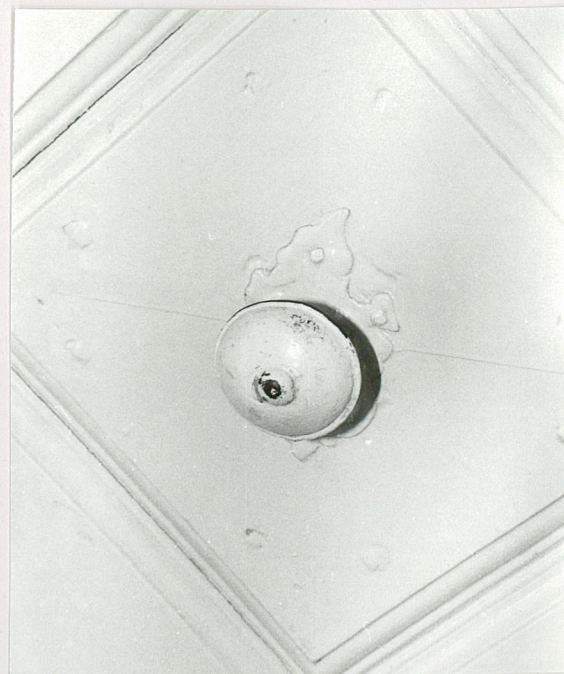
26.



27.



28.



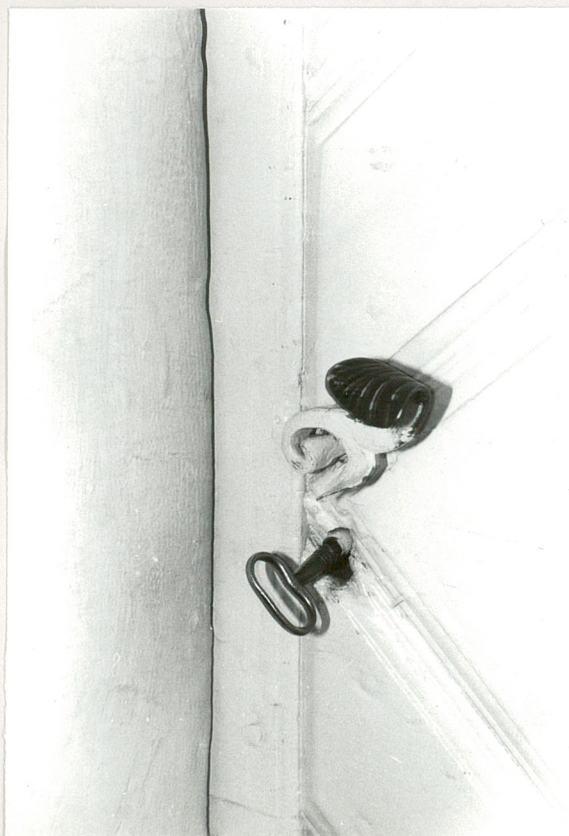
30.



29.



1. Miejscowość.....	<b>KROTOSZYN</b>	4. Obiekt (nazwa jak w karcie)	5. Zawartość wkładki (nazwa materiału uzupełniającego)
2. Gmina.....	<b>LOCO</b>	<b>zбір w zespole poewangelickim, ob. kościół par. p.w. św. Andrzeja Boboli</b>	<b>c.d. opisu i fotografie</b>
3. Województwo.....	<b>KALISKIE</b>		



31.

Górna kondygnacja środkowej partii fasady wydzielona profilowanym gzymsem jednorodnym dla całej fasady, czteroosiowa, zwieńczona naczółkiem w formie ślepej aediculi ujętej spływami wolutowymi. Korpus rozczłonowany trzema symetrycznie rozmieszczonymi portykami równymi jego wysokości. Zachodni zabudowany, mieszczący zakrystię. Jego naroża zaokrąglone, ujęte płaskimi pilastrami z jońskimi (?) głowicami, powyżej których belkowanie, na którym wsparty trójkątny tympanon z okulusem pośrodku. Portyki boczne wsparte na parach kolumn o wydatnych prostopadłościennych piedestałach, nieco zwężających się ku górze trzonach i kapitelach kompozytowych (pn. obecnie ze skutą częścią dekoracji), powyżej których belkowanie i trójkątny tympanon z okulusem pośrodku. Pd. portyk dodatkowo z niższą kruchłą mieszczącą otwór wejściowy i zwieńczoną trójkątnym szczytem wydzielonym gzymsem. Korpus artykułowany regularnie rozmieszczonymi smukłymi otworami okiennymi ujętymi szerokimi obramieniami spiętymi kluczem. Elewacje zwieńczone gzymsem łączącym się z dolnym gzymsem wież fasady. Tynki w naturalnym odcieniu zaprawy z malowanym na białą detalem.

#### 6.WNĘTRZE.

Centralne na rzucie koła okolone dwiema kondygnacjami empor. Dolna kondygnacja empor wsparta na drewnianych słupach z wysokimi prostopadłościennymi piedestałami o licach dekorowanych płycinami. Trzony słupów o przekroju prostokąta z zaokrąglonymi narożami, głowice nawiązujące do tokańskich. Na abakusach wsparte stropy dolnej kondygnacji empor. Balustrady empor parapetowe, członowane prostokątnymi płycinami dekorowanymi motywami

Wkładkę założył: ..... **D. Rutkowska, 1997 r.** .....

(imie, nazwisko, data)

**Archiwum WKZ w Kaliszu**

Miejsce przechowywania negatywów: .....





32.



33.



34.



35.



36.



37.



1. Miejscowość.....	<b>KROTOSZYN</b>	4. Obiekt (nazwa jak w karcie)	5. Zawartość wkładki (nazwa materiału uzupełniającego)
2. Gmina.....	<b>LOCO</b>		
3. Województwo.....	<b>KALISKIE</b>	<b>zбір w zespole poewangelickim, ob. kościół par. p.w. św. Andrzeja Boboli</b>	<b>c.d. opisu i fotografie</b>



38.

wici roślinnej i malowanymi wizerunkami świętych. Powyżej słupy o analogicznym przekroju i kapitelach, dekorowanych dodatkowo w partii echinusa jońskim kimationem. Balustrady opracowane jak w niższej kondygnacji, z malowaną dekoracją roślinną. Górne słupy z kapitelami jońskimi wspierającymi belkowanie obiegające strop i nieznacznie wyładowane na osi podpór. Wnętrze nakryte stropem płaskim. W partii zach. w obydwie kondygnacje empor wkomponowany ołtarz architektoniczny. Posadzka w partii ołtarzowej wyniesiona o jeden stopień. W partii wsch. dolna kondygnacja empor wybrzuszona i wspierająca trójwieżyczkowy prospekt organowy.

#### 7. WYPOSAŻENIE.

Ołtarz główny pierwotnie połączony z amboną, przekształcony w 1945 r. Klasycystyczny z ok. 1790 r., z rzeźbami śś. Piotra i Pawła. Architektoniczny, trójkondygnacyjny, jednoosiowy. Pierwotny obraz usunięty, zastąpiony w latach 70-tych współczesnym św. Andrzeja Boboli; ob. w retabulum krucyfiks. Prospekt organowy późnoklasycystyczny z 1 ćw. XIX w. Świecznik z 1887 r.

#### 8. INSTALACJE.

Elektryczna, odgromowa, nagłośnieniowa, deszczowa.

#### SPIS FOTOGRAFII:

1. Widok ogólny zboru (fot. barwna).
2. Pastorówka, ob. plebania.
3. Cokół fasady.

Wkładkę założył: ..... **D. Rutkowska, 1997 r.** .....

(imię, nazwisko, data)

**Archiwum WKZ w Kaliszu**

Miejsce przechowywania negatywów: .....





40.



41.



43.



45.



44.



1. Miejscowość.....	<b>KROTOSZYN</b>	4. Obiekt (nazwa jak w karcie)	5. Zawartość wkładki (nazwa materiału uzupełniającego)
2. Gmina.....	<b>LOCO</b>	<b>zbór w zespole poewangelickim, ob. kościół par. p.w. św. Andrzeja Boboli</b>	<b>c.d. opisu i fotografie</b>
3. Województwo.....	<b>KALISKIE</b>		

4. Strop w zakrystii.
5. Profil fasety w zakrystii.
6. Wieżba dachowa - widok ogólny na konstrukcję wieszarową.
7. Wieżba dachowa - widok ogólny.
8. Wieżba dachowa - górna partia konstrukcji.
9. Wieżba dachowa - słupy na obwodzie konstrukcji.
10. Wieżba dachowa - słupy leżące.
11. Schody wewnętrzne na zapleczu ołtarza.
12. Schody wewnętrzne na empory.
13. Schody na wieżę.
14. Schody na górną kondygnację wieży.
15. Okno korpusu.
16. Okno portyku.
17. Okno w dolnej kondygnacji wieży.
18. Okno w dolnej kondygnacji wieży.
19. Okno w środkowej kondygnacji wieży.
20. Drzwi fasady.
21. Drzwi pn. portyku.
22. Drzwi portyku od strony wnętrza.
23. Drzwi pd. portyku.



39



42

Wkładkę założył: ..... **D. Rutkowska, 1997 r.** .....

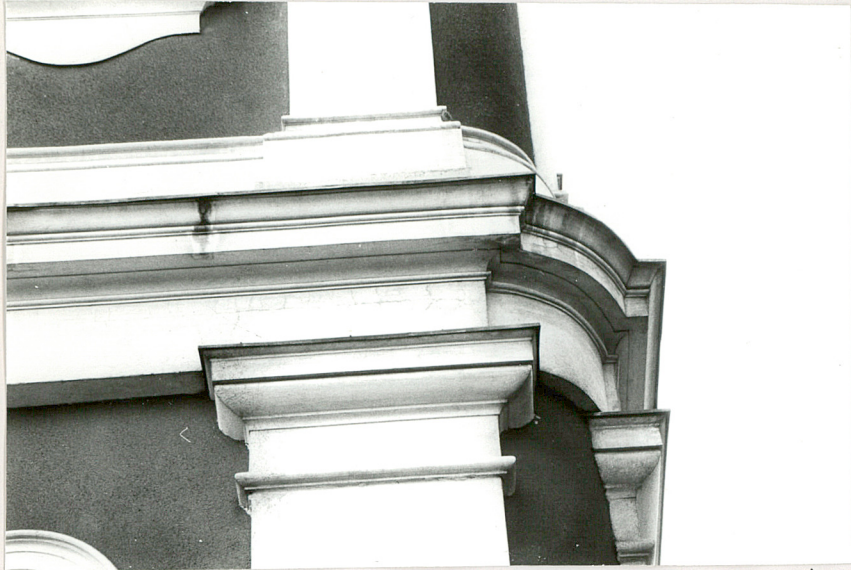
(imię, nazwisko, data)

**Archiwum WKZ w Kaliszu**

Miejsce przechowywania negatywów: .....

Wzór ODZ 1995 r.





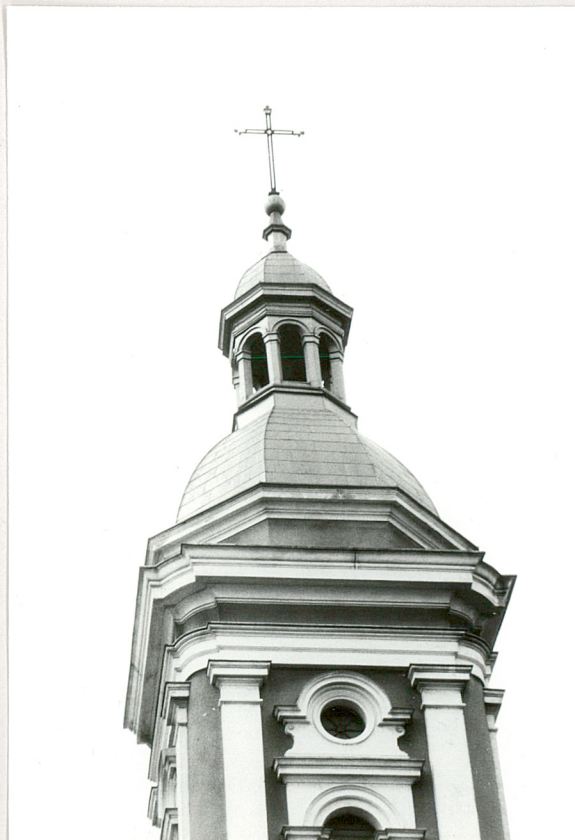
46.



47.



48.



49.



52.



1. Miejscowość.....	<b>KROTOSZYN</b>	4. Obiekt (nazwa jak w karcie)	5. Zawartość wkładki (nazwa materiału uzupełniającego)
2. Gmina.....	<b>LOCO</b>	<b>zbór w zespole poewangelickim, ob. kościół par. p.w. św. Andrzeja Boboli</b>	<b>c.d. opisu i fotografie</b>
3. Województwo.....	<b>KALISKIE</b>		

- 24. Drzwi wieży.
- 25. Zawiasy drzwi wieży.
- 26. Drzwi zakrystii.
- 27. Drzwi wewnętrzne - detal listwy przymykowej.
- 28. Drzwi wewnętrzne do składziku nad zakrystią.
- 29. Drzwi wewnętrzne do zakrystii.
- 30. Uchwyt drzwi do zakrystii.
- 31. Klamka z szyldzikiem w drzwiach do zakrystii.
- 32. Drzwi do zakrystii od strony wnętrza.
- 33. Drzwi z klatki schodowej na dolną empore.
- 34. Ozdobna klamka drzwi empory.
- 35. Fasada zboru.
- 36. Portal w fasadzie.
- 37. Portal w fasadzie - obramienie otworu drzwiowego.
- 38. Portal w fasadzie - piedestał środkowego pilastra.
- 39. Portal w fasadzie - kapitel środkowego pilastra.
- 40. Portal w fasadzie - naczólek.
- 41. Portal w fasadzie - nadświetle.
- 42. Portal w fasadzie - detal nadświetla.
- 43. Wieża od pd.
- 44. Baza pilastra artykułującego wieżę.



50.



51.

Wkładkę założył: ..... *D. Rutkowska, 1997 r.*  
(imię, nazwisko, data)  
*Archiwum WKZ w Kaliszu*

Miejsce przechowywania negatywów: .....





53.



55.



54.



61.



56.



1. Miejscowość.....	<b>KROTOSZYN</b>	4. Obiekt (nazwa jak w karcie)	5. Zawartość wkładki (nazwa materiału uzupełniającego)
2. Gmina.....	<b>LOCO</b>		
3. Województwo.....	<b>KALISKIE</b>	<b>zbór w zespole poewangelickim, ob. kościół par. p.w. św. Andrzeja Boboli</b>	<b>c.d. opisu i fotografie</b>

- 45. Kapitel pilastra środkowej kondygnacji wieży.
- 46. Profil gzymsu międzykondygnacyjnego wieży.
- 47. Okna fasady.
- 48. Naczółek fasady.
- 49. Zwieńczenie wieży.
- 50. Widok zboru od pd.-zach.
- 51. Widok zboru od pd.
- 52. Pd. portyk.
- 53. Kapitel pd. portyku.
- 54. Widok na zbór od zach.
- 55. Zabudowany portyk mieszczący zakrystię i składzik.
- 56. Portyk pn.
- 57. Widok na pn. portyk od wsch.
- 58. Kapitel pn. portyku.
- 59. Portal w elewacji bocznej wieży.
- 60. Otwór okienny w zwieńczeniu portalu wieży.
- 61. Wnętrze zboru - widok na ołtarz.
- 62. Wnętrze zboru - widok na chór muzyczny.
- 63. Wnętrze zboru - widok na przestrzeń pod dolną kondygnacją empor.
- 64. Wnętrze zboru - kapitel słupa dolnej kondygnacji.
- 65. Wnętrze zboru - kapitel słupa środkowej kondygnacji.
- 66. Wnętrze zboru - kapitel słupa górnej kondygnacji.



57.



58.

Wkładkę założył: ..... **D. Rutkowska, 1997 r.** .....  
(imie, nazwisko, data)

Miejsce przechowywania negatywów: ..... **Archiwum WKZ w Kaliszu** .....





59.



60.



62.



63.



64.



1. Miejscowość.....	KROTOSZYN	4. Obiekt (nazwa jak w karcie)	5. Zawartość wkładki (nazwa materiału uzupełniającego)
2. Gmina.....	LOCO		
3. Województwo.....	KALISKIE	zbór w zespole poewangelickim, ob. kościół par. p.w. św. Andrzeja Boboli	fotografie



65.



66.

Wkładkę założył: .....

D. Rutkowska, 1997 r.

Archiwum WKZ w Kaliszu

Miejsce przechowywania negatywów: .....