

1. Obiekt

ZESPÓŁ FOLWARCZNY - KUŹNIA (3).

2. Czas powstania

1910

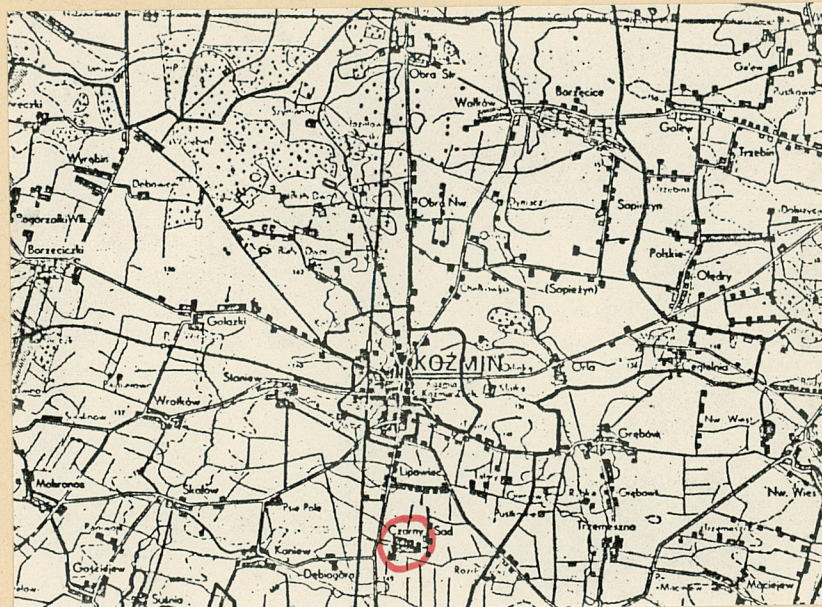
3. Miejscowość

CZARNYSAD

11. Zdjęcia, rzut, przekrój, sytuacja, orientacja



4.



4. Adres

Czarnysad RSp

nr hipoteczny

5. Przynależność administracyjna

województwo kaliskie

905. KROTOSZYŃSKI

gmina Koźmin

5. Poprzednie nazwy miejscowości

7. Przynależność administracyjna

1 VI 1975

województwo poznańskie

powiat Krotoszyn

8. Właściciel i jego adres

Rolnicza Spółdzielnia

Produkcyjna

Czarnysad

9. Użytkownik i jego adres

J.W.

10. Rejestr zabytków:

Nr data



2.



3.

Sytuacja - zespół folwarczny położony został ok. 1 km. na wschód od drogi głównej prowadzącej z Koźmina dół Krotoszyna. Budynek kuźni usytuowany został w obrębie podwórza gospodarczego, w jego północnej części. Od strony zachodniej łączy się bezpośrednio z budynkiem garaży i warsztatów. W kierunku północnym od kuźni znajduje się chlewnia, wschodnim - obora, zachodnim - spichlerz. Na południe od kuźni rozciąga się podwórze gospodarcze wtórnie zniekształcone nowymi budynkami (np. wiata).

Materiał i konstrukcja - fundamenty murowane z kamienia polnego łamanego na zaprawie wapiennej.

Ściany murowane z cegły ceramicznej na zaprawie wapiennej, grub. 41 cm.

Stropy w pomieszczeniu głównym strop odcinkowy na belkach stalowych, w wydzielonym ścianką działową pomieszczeniu - strop Kleina.

Dach wykonany jako stropodach, kryty papą.

Otwory okienne wszystkie w kształcie prostokątów stojących wypełnione oknami różnorodnymi - drewnianymi, krosnowymi jednorzędowymi, dwudzielnymi ze szczebliną pojedynczą poziomą oraz sklepione odcinkowo wypełnione oknami żeliwnymi z podziałem szczeblinami poziomymi i pionowymi na kwatery.

Otwory drzwiowe w kształcie prostokąta stojącego, sklepiony łukiem odcinkowym, wypełniony wrotami drewnianymi, dwuskrzydłowymi, deskowo - zastrzałowymi.

Posadzki cementowe zatarte na gładko na podłożu z gruzu i kamieni.

Tynki zewnętrzne i wewnętrzne gładkie wapienne, pomalowane farbami wapiennymi.

Rzut - budynek założony został na planie prostokąta o wydzielonym na osi północ - południe ściankami działowymi wąskim pomieszczeniu, z wejściem usytuowanym od strony południowej.

Bryła - budynek jednokondygnacyjny, niepodpiwniczony nakryty dachem płaskim.

Elewacje - elewacja południowa trzysosiowa o wrotach w osi środkowej flankowanych otworami okiennymi. Elewacja dzielona pionowo wąskimi pseudopilastrami.

14. Kubatura	15. Powierzchnia użytkowa	16. Przeznaczenie pierwotne	17. Użytkowanie obecne
189,9 m ³	43,1 m ²	kuźnia	warsztaty.
18. Prace budowlane i konserwatorskie, ich przebieg i dokumentacja		19. Stan zachowania (fundamenty, ściany zewnętrzne, ściany wewnętrzne, sklepienia, stropy konstrukcje dachowe, pokrycie dachu, wyposażenie i instalacje)	
<p>Obiekt po kapitalnym remoncie - wymiana części stropów, naprawa ścian, konstrukcji dachu, naprawa pokrycia dachu, wymiana stolarka.</p>		<p>fundamenty, ściany zewnętrzne i wewnętrzne, stropy, konstrukcja dachu, pokrycie dachu, stolarka - stan dobry</p>	
		20. Najpilniejsze postulaty konserwatorskie	

21. Akta archiwalne (rodzaj akt, numer i miejsce przechowywania)

22. Bibliografia

23. Źródła ikonograficzne i fotografia (rodzaj, miejsca przechowywania, sygnatury)

24. Uwagi różne

25. Opracował

tekst Jerzy Matusiak VII 1988 r.
.....
imie, nazwisko, data, podpis

plany, rysunki Jerzy Matusiak VII 1988 r.
.....
imie, nazwisko, data, podpis

zdjęcia fotogr. Jerzy Matusiak VII 1988 r.
.....
imie, nazwisko, data, podpis

miejsce przechowania negatywów MNRI PR-5 Szreniawa

Karta po wypełnieniu podlega ochronie na podstawie przepisów prawa autorskiego

26. Adnotacje o inspekcjach, informacje o zmianach (daty, imiona i nazwiska wypełniających)

27. Załączniki

wkładka nr 1-2

1. Miejscowość

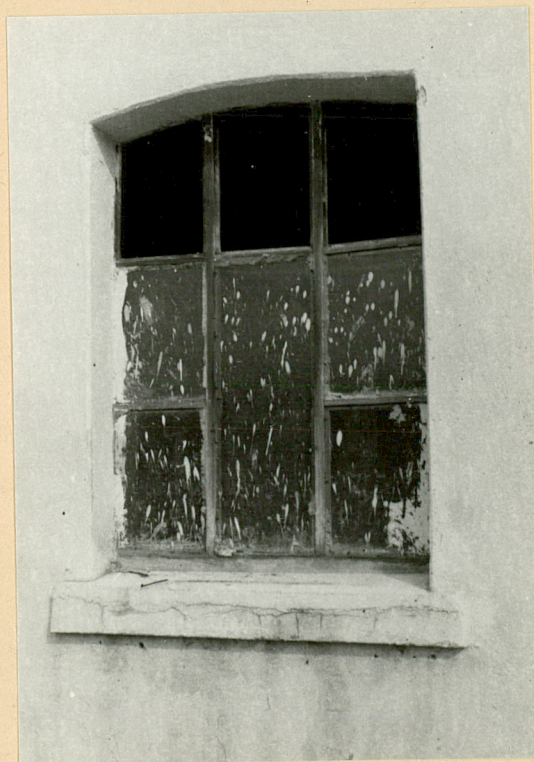
C Z A R N Y S A D

2. Obiekt (nazwa jak w karcie)

KUŹNIA

3. Zawartość wkładki (nazwa obiektu lub materiału uzupełniającego)

c.d. opisu, mat.fotograficzny.



4.

mi, zwieńczona wysuniętym gzymsem oraz datą budowy kuźni :
J.Ch. 1910.

Elewacja północna - dzielona pionowo wąskimi pseudopilastrami wydzielającymi dwa pola, w jednym (od strony zachodniej) otwór okienny.

Elewacja wschodnia - dzielona pionowo pseudopilastrami, o dwóch osiach okiennych umieszczonych w wydzielonych polach.

Elewacja zachodnia - całkowicie przesłonięta budynkiem warsztatów i garaży.

Wnętrze - podzielone wtórnie ścianką działową.

Wyposażenie - z pierwotnego wyposażenia nic się nie zachowało.

Instalacje - elektryczna siły i światła.



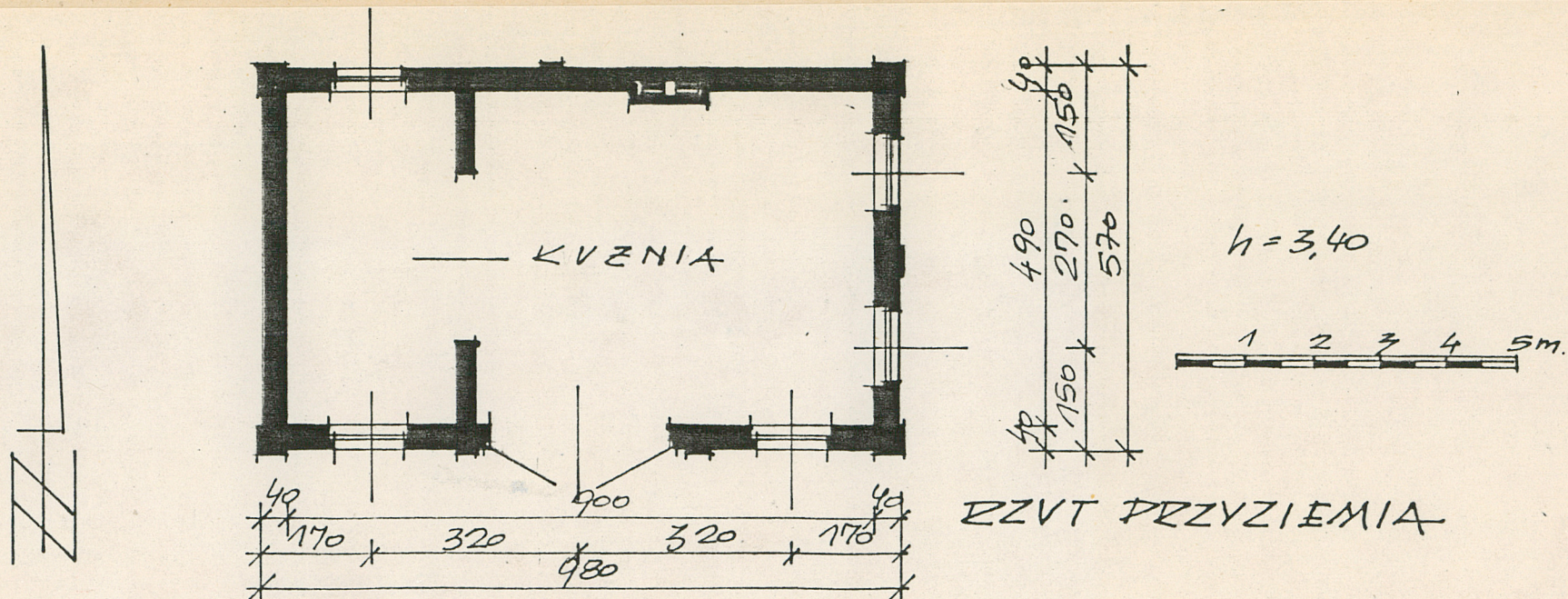
5.

Wkładkę założył: Jerzy Matusiak V-VII 1988 r.
(Imię, nazwisko, data)

MNRiPR-S Szreniawa

Miejsce przechowywania negatywów:

Wzór ODZ 1978 r.



6.



7.

1. Miejscowość

2. Obiekt (nazwa jak w karcie)

3. Zawartość wkładki (nazwa obiektu lub materiału uzupełniającego)

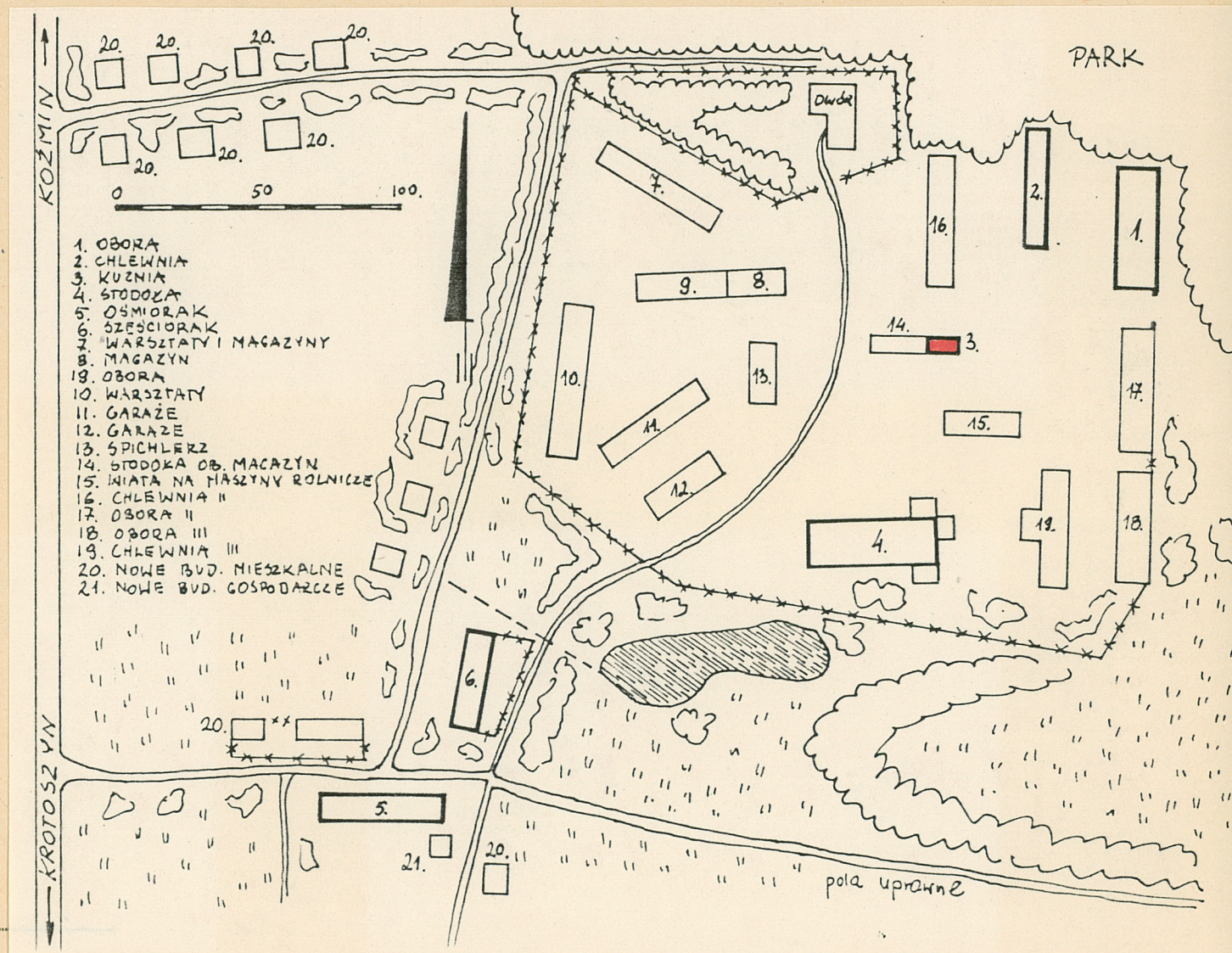
C Z A R N Y S A D

KUŹNIA

Mat. fotograficzny

Spis fotografii:

1. Elewacja południowa
2. Elewacja północna
3. Elewacja wschodnia
4. Elewacja południowa - otwór - wrota.
5. Elewacja południowa - otwór okienny.
6. Wnętrze kuźni.
7. Wnętrze - strop.



Wkładkę założył: J. Matusiak
(imię, nazwisko, data)

Miejsce przechowywania negatywów: MVR - Szczeniawo.

Wzór ODZ 1978 r.