

1. Obiekt zabytkowy

V 1027/2

III

KLASZTOR

Zgromadzenia księży Misjonarzy
O.O. MISJONARZA

2. Miejscowość

GÓRKA

KLASZTORNA

POW. PILSKI

3. Wiek

1654 - 1678

4. Styl

barok

5. Kubatura m³

8200
2700

6. Powierzchnia w m² 1360

a) zabytkowa: 430 b) użytkowa: 430

7. Materiał budowlany

przed zniszczeniem po odbudowie

11. Ilość budynków

1

14. Grunty należące do zabytku:

ha

a) ściany

cegła

12. Ilość kondygnacji

2

a) ogrody stylowe

b) sklepienia

-h-

13. Użytkowanie wnętrza według ilości:

a) izb mieszkalnych

ok. 20

b) sady i grunty uprawne

c) stropy

drewno

c) lasy

d) wiązania dachu

-h-

d) wody

e) krycie dachu

dachówka

c) piwnic

2

e) inne

8. Wyposażenie architektoniczne

Remonty - XVII w.

15. Przeznaczenie pierwotne budynku

mieszkalne

16. Użytkowanie w latach ubiegłych

-h-

17. Użytkowanie obecne

-h-

18. Nadaje się do użycia na:

cele -h-

9. Autorzy i data budowy i przebudowy

1654 - 1687.

1844 - częściowo rozebrany

19. Data, rodzaj i stopień zniszczeń i odbudowy

Data	O P I S	znisz- czenia %	odbu- dowa %
VIII. 1939 r.	niezniszczony		
XI. 1939 r.	-h-		
XII. 1945 r.	-h-		
1967	Stan techniczny b. dobry		

10. Udostępnienie

dotępny

20. Przynależność administracyjna

a) województwo

Bydgoszcz.

b) powiat

Wyrzysk.

c) gmina

21. Stacja

nazwa stacji

odległość od stacji w km

a) kolejowa

Zobienica

2 km

b) autobusowa

-h-

-h-

22. Właściciel i jego adres

Kuria Metropol. - Gniezno

23. Użytkownik i jego adres

Zgromadzenie Księż. O.O. Misjonarzy w/m

24. Inwestor i jego adres:

-h-

25. Rejestr zabytku nr

rok -h- miejsce przechowywania

26. Nazwa księgi hipotecznej

27. Numer hipoteczny

28. Akta

29. Fotografie C.Z.M. i O.Z.

30. Inwentaryzacja pomiarowa

OSRODEK
DOKUMENTACJI
ZABYTEKOW

31. Szkic sytuacyjny, plan schematyczny, uwagi opisowe, fotografia



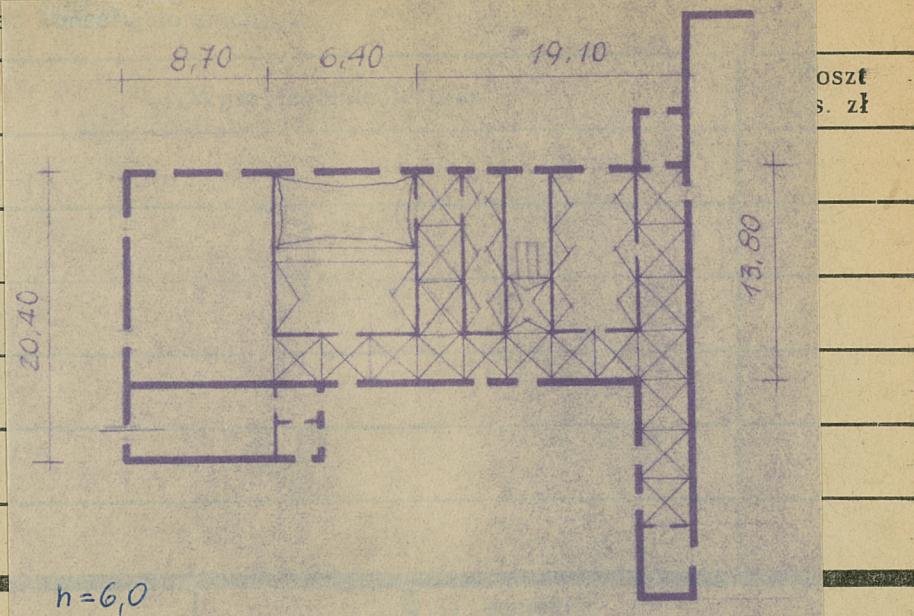
Opis obiektu:

Położony na pn. od kościoła. Składający się z dwóch skrzydeł. Skrzydło pd. przylegające do murów kościoła, połączone z jego korpusem wspólnym dachem. Drugie skrzydło prostopadłe do korpusu kościoła. Murowany z cegły, potynkowany, na podmurówkach. O dwóch kondygnacjach. W dolnej kondygnacji korytarz o sklepieniu kryżowym. W niektórych pomieszczeniach sklepienie beczkowe z lunetami. Górna kondygnacja przebudowana. Dach dwuspadowy, kryty dachówką.

Bibliografia:

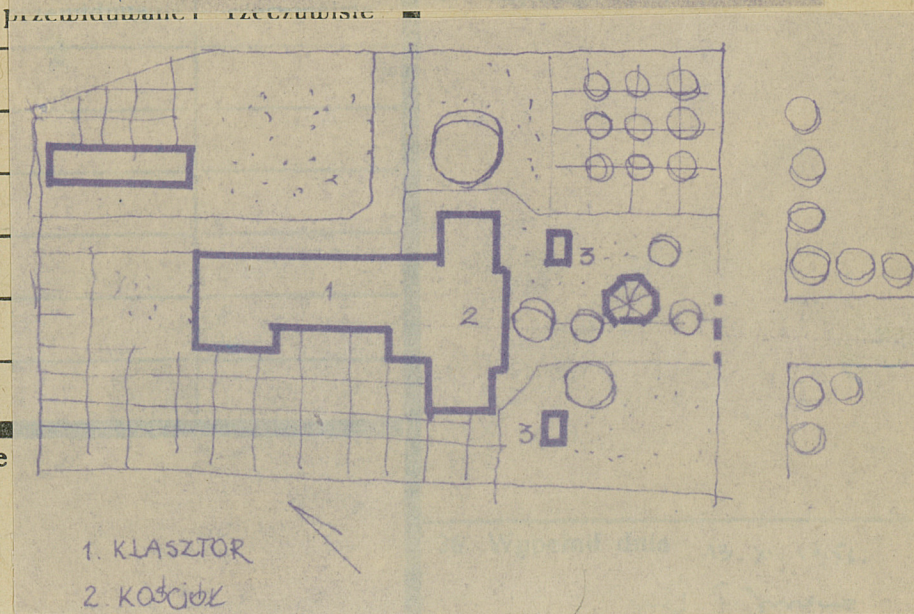
32. Przebieg przebiegu

rok



oszt
s. zł

33. Koszty
w tys. zł



35. Uwagi różne

37. Sprawdził dnia

VI-67. Etadnisk