

1. Obiekt

DOM MIESZKALNY /25/
w zespole folwarcznym

2. Czas powstania

1910 r.

3. Miejscowość

K U R C E W

11. Zdjęcia, rzut, przekrój, sytuacja, orientacja



4. Adres

Kurcew, poczta Kotlin

nr hipoteczny

5. Przynależność administracyjna

kaliskie

województwo

Kotlin

gmina

706 JAROCINSKI

6. Poprzednie nazwy miejscowości

7. Przynależność administracyjna

1 VI 1975

województwo

poznańskie

powiat

Jarocin

8. Właściciel i jego adres

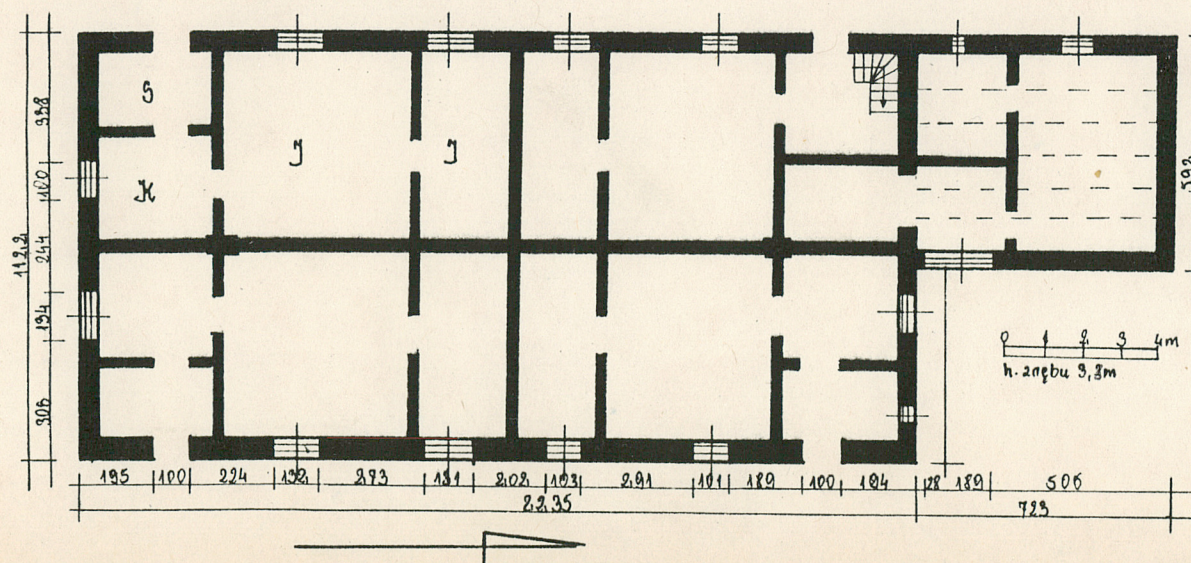
Skarb Państwa
Urząd Gminy-Kotlin

9. Użytkownik i jego adres

lokatorzy

10. Rejestr zabytków:

Nr data



12. Autorzy, historia obiektu, określenie stylu

Obiekt wzniesiony w 1910 roku/wg. danych umieszczonej na szczycie/ z funduszy W. Grabskiego; właściciela folwarku w Kurcewie.

13. Opis (sytuacja, materiał i konstrukcja, rzut, bryła, elewacje, wnętrze wyposażenie, instalacje)

Dom mieszkalny zlokalizowany jest w kolonii mieszkalnej folwarku Kurcew. Posadowiony jest kalenicowo do krawędzi drogi dojazdowej do parku; po wschodniej stronie głównej bramy wjazdowej. Ściana szczytowa, północna-posadowiona jest na krawędzi założenia parkowego. W tej samej linii zabudowy ustawione są dalsze trzy obiekty mieszkalne położone po wschodniej stronie dojazdu do parku od strony szosy "kotlińskiej".

Materiał:

Ściany zewnętrzne i działowe murowane z cegły ceramicznej, w wątku krzyżowym, na zaprawie wapiennej. Niski cokół-kamienny, zakończony warstwą cegły ustawionej na rolkę.

Strop głównego korpusu obiektu-ceglany, typu "Kleina". Przybudówki północnej-drewniany, belkowy, nagi. Belki stropowe o lekko sfazowanych krawędziach.

Wieżba drewniana, konstrukcji płatwiowo-stołcowej, ze ścianką kolankową. Krokwie ułożone są na płatwiach pośrednich i stopowych które niesione są przez pionowe słupy wczopowane u dołu w drewniane leżnie. Końce płatwi i krokwi wychodzą poza lico ścian; ozdobnie profilowane.

Dach kryty papą na deskowaniu.

Schody wewnętrzne/w narożnej, północnej sieni traktu zachodniego/-drewniane, policzkowe, jednobiegowe.

W sieniach-posadzka betonowa; w izbach mieszkalnych-podłogi drewniane, białe. Pierwotne otwory okienne zachowane w ścianie szczytowej, północnej i ścianie kolankowej ścian wzdłużnych-w kształcie stojącego prostokąta zamkniętego od góry spłaszczonym łukiem odcinkowym. Pierwotne okna: drewniane/1/-krosnowe, dwuskrzydłowe, jednopoziomowe; skrzydła podzielone szczeblinką poziomą na kwatery, /2/-skrzynkowe, czteroskrzydłowe, z profilowanym ślemieniem; skrzydła podślemieniowe podzielone szczeblinką poziomą na kwatery. Okna wtórne-skrzynkowe, dwuskrzydłowe, podwójne.

Otwory drzwiowe/wejściowe-w kształcie stojącego prostokąta zamkniętego od góry łukiem odcinkowym. Drzwi drewniane, wtórne, jednoskrzydłowe, z nadświetlem. Część drzwi wewnętrznych-ramowo-płycinowych, jednoskrzydłowych; pozostałe-wtórne, płyto-

14. Kubatura	15. Powierzchnia użytkowa	16. Przeznaczenie pierwotne	17. Użytkowanie obecne
1024 m ³	240 m ²	Dom mieszkalny	Dom mieszkalny
18. Prace budowlane i konserwatorskie, ich przebieg i dokumentacja		19. Stan zachowania (fundamenty, ściany zewnętrzne, ściany wewnętrzne, sklepienia, stropy konstrukcje dachowe, pokrycie dachu, wyposażenie i instalacje)	
W latach siedemdziesiątych wymieniono stolarkę okienną a także część drzwi. Zmieniono układ komunikacyjny między pomieszczeniami korpusu głównego a przybudówką północną.		Stan techniczny-dobry.	
		20. Najpilniejsze postulaty konserwatorskie	

21. Akta archiwalne (rodzaj akt. numer i miejsce przechowania)

22. Bibliografia

23. Źródła ikonograficzne i fotografia (rodzaj, miejsca przechowywania, sygnatury)

24. Uwagi różne

25. Opracował

tekst Wiesław Małyszko 1990 r.

..... imię, nazwisko, data, podpis
Wiesław Małyszko 1990 r.

plany, rysunki

..... imię, nazwisko, data, podpis
Wiesław Małyszko 1990 r.

zdjęcia fotogr

..... imię, nazwisko, data, podpis

miejsce przechowania negatywów Muzeum Rolnictwa-Szreniawa

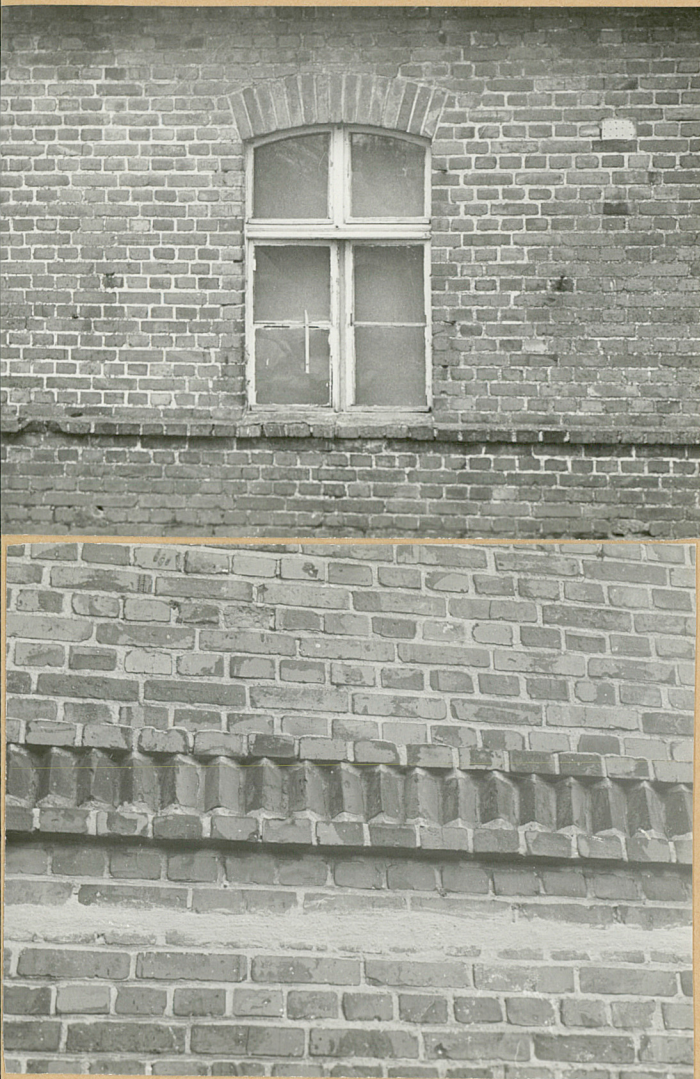
Karta po wypełnieniu podlega ochronie na podstawie przepisów prawa autorskiego

26. Adnotacje o inspekcjach, informacje o zmianach (daty, imiona i nazwiska wypełniających)

27. Załączniki

wkładka nr 1,2,

1. Miejscowość KURCEW	2. Obiekt (nazwa jak w karcie) DOM MIESZKALNY /25 / w zespole folwarcznym	3. Zawartość wkładki (nazwa obiektu lub materiału uzupełniającego) cd opisu, zdjęcia
--------------------------	---	---



towe.

Korpus główny domu założony na planie prostokąta; zasadniczo dwutraktowy, o traktach równej szerokości; podzielony na cztery mieszkania o programie użytkowym sieni-kuchnia-izba. Do poszczególnych mieszkań osobne wejścia zlokalizowane w ścianach wzdłużnych. Od strony północnej do korpusu głównego przylega prostokątna przybudówka skomunikowana wewnętrznie z mieszkaniami szczytowymi. Bryła zwarta, niepodpiwniczona, jednokondygnacyjna; w kształcie leżącego wydłużonego prostopadłościanu nakrytego dachem dwuspadowym o małym nachyleniu połaci. Przybudówka północna-parterowa, nakryta dachem dwuspadowym o analogicznym nachyleniu połaci jak dach korpusu głównego.

Elewacja dołem biegnie niski cokół kamienny; wyżej-ceglane, nietynkowane. W pionie członowane fryzem parapetowym i fryzem międzykondygnacyjnym, ceglanym. Fryz ten zbudowany jest z trzech warstw cegły wysuniętej przed lico; warstwa dolna i górna zbudowana jest z cegieł ułożonych główkami; środkowa-z cegły ustawionej ukośnie. Elewacje wzdłużne w poziomie parteru-sześciosiowe, o regularnym rytmie otworów. W osiach skryjnych otwory drzwiowe zamknięte od góry łukiem odcinkowym. W poziomie ścianki kolankowej trzy otwory okienne zamknięte od góry łukiem odcinkowym i dwie blendy o analogicznym kształcie. Elewacja południowa-dwuosiowa; w szczycie data budowy obiektu "1910" i inicjały "W.G." wykonane z giętego drutu. Elewacja północna korpusu głównego zasłonięta niższą przybudówką; w poziomie parteru-dwuosiowa, w osi wschodniej mały świetlik. Na osi szczytu duży otwór okienny zamknięty od góry łukiem odcinkowym.

3. Instalacja elektryczna.

Wkładkę założył: MAŁYSZKO 1990 r.
(imię, nazwisko, data)

Wzór ODZ 1978 r.

Miejsce przechowywania negatywów: Muzeum Rolnictwa-Szreniawa



4.



5.



6.



7.



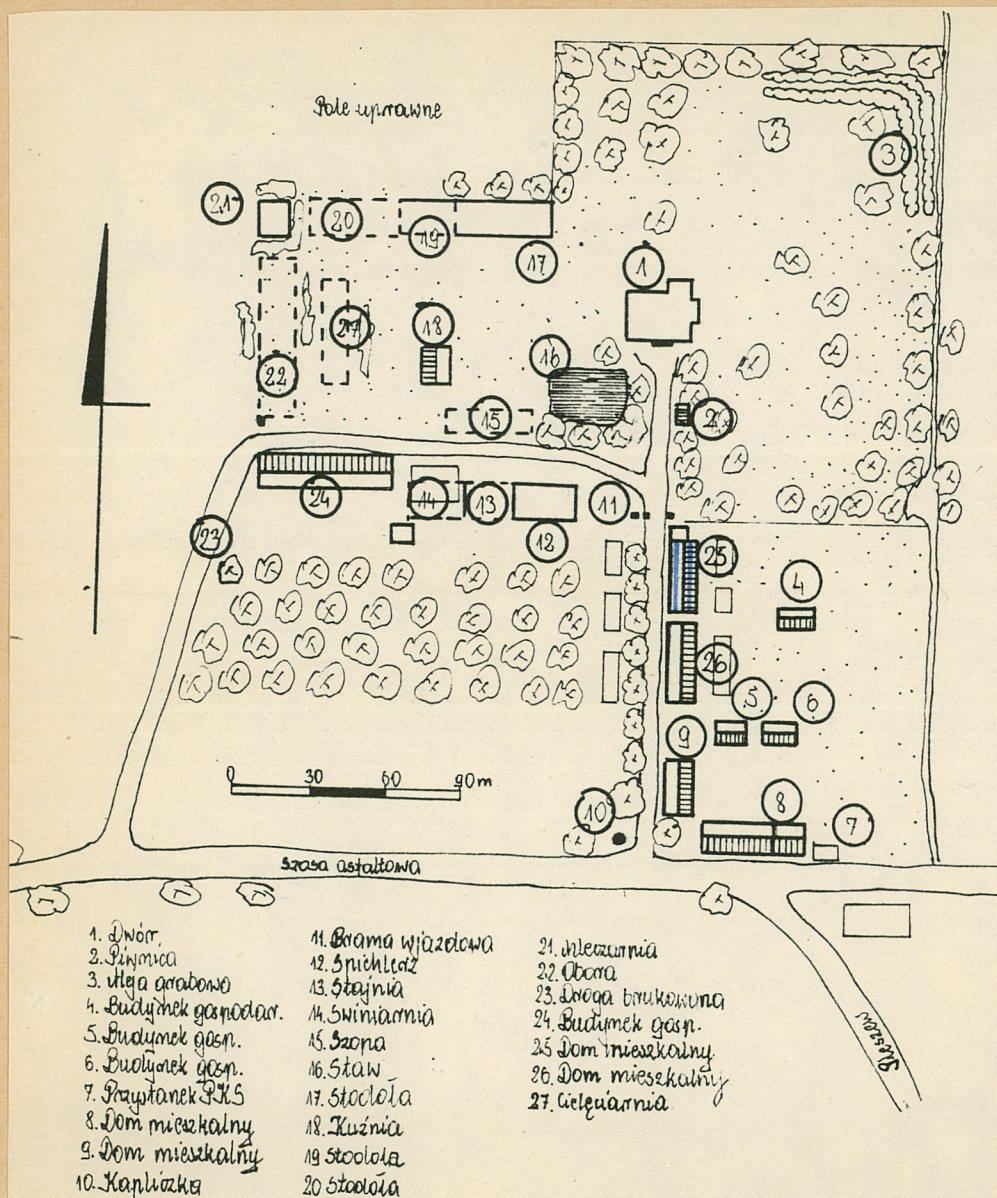
8.

1. Miejscowość KURCEW	2. Obiekt (nazwa jak w karcie) DOM MIESZKALNY /25/ w zespole folwarcznym	3. Zawartość wkładki (nazwa obiektu lub materiału uzupełniającego) zdjęcia, plan sytuacyjny
--------------------------	--	--



Wkładkę założył: MAŁYSZKO 1990 r.
(imię, nazwisko, data)

Miejsce przechowywania negatywów: Muzeum Rolnictwa-Szreniawa



SPIS ZDJEC:

1. Elewacja wschodnia domu
2. Otwór okienny, okno
3. Fryz międzykondygnacyjny
4. Elewacja północna
5. Elewacja zachodnia
6. Okno w ścianie szczytowej, północ
7. Świetlik w ścianie szczytowej
8. Cokół kamienny
9. Elewacja południowa
10. Data na szczycie południowym
11. Otwór drzwiowy.
12. Gzyms parapetowy