

1. Obiekt

DOM MIESZKALNY /g /
w zespole folwarcznym

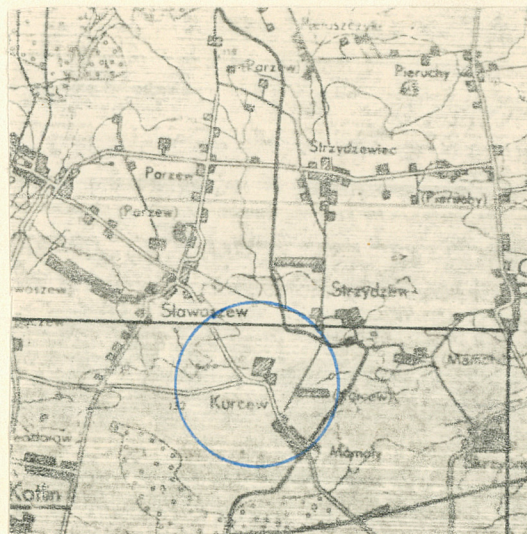
2. Czas powstania

ok. 1880 r.

3. Miejscowość

KURCEW

11. Zdjęcia, rzut, przekrój, sytuacja, orientacja



4. Adres

Kurcew

nr hipoteczny

5. Przynależność administracyjna

województwo kąskie

powiat JAROCIŃSKI

gmina Kotlin

6. Poprzednie nazwy miejscowości

7. Przynależność administracyjna
1 VI 1975

województwo poznańskie

powiat Jarocin

8. Właściciel i jego adres

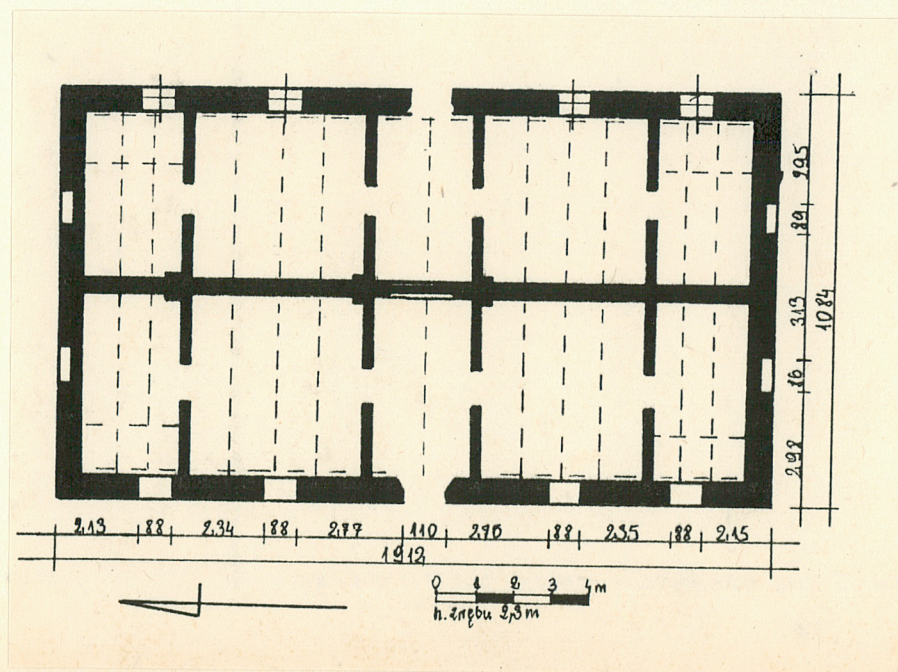
Skarb Państwa

9. Użytkownik i jego adres

nieużytkowany

10. Rejestr zabytków

Nr data



12. Autorzy, historia obiektu, określenie stylu.

13. Opis (sytuacja, materiał i konstrukcja, rzut, bryła, elewacje, wnętrze, wyosazenie, instalacje)

Zespół folwarczny Kurcew zlokalizowany jest w północnej części wsi, nieopodal szosy asfaltowej biegnącej z Pleszewa przez Koszkwy do Kotliny. Dom zlokalizowany jest w kolonii mieszkalnej zespołu położonej przy drodze dojazdowej od strony szosy "kotlińskiej" do parku i dziedzińca gospodarczego. Ewidencjonowany obiekt posadowiony jest kalenicowo do krawędzi drogi dojazdowej a szczytem do szosy asfaltowej; ścianą wzdłużną na osi północ-południe. Od strony południowo-wschodniej obiekt ten sąsiaduje z domem mieszkalnym ustawionym prostopadle. Natomiast w odległości 20 m na wschód znajdują się przydomowe, dwukondygnacyjne budynki gospodarcze. W kierunku parku zlokalizowane są dalsze domy mieszkalne ustawione w tej samej linii zabudowy co obiekt ewidencjonowany.

Materiał:

Cokół murowany z kamieni polnych, łamanych. Ściany zewnętrzne murowane z cegły, lico wane kamieniem polnym, łamany; naroża ścian, oboknia, odrzwia, szczyty, ściany działowe murowane całkowicie z cegły.

Strop parteru-drewniany, belkowy, z tzw. podwójnym pułapem, obrzuconym od dołu zaprawą wapienną. W pomieszczeniach szczytowych belki wsparte są dodatkowo na drewnianych tragarzach pośrednich wspartych na poprzecznych ścianach działowych.

Wieżba drewniana konstrukcji płatwiowo-stolcowej. Krokwie spięte masywnymi jętkami wsparte są na płatwiach pośrednich niesionych przez słupy pionowe wczopowane u dołu w belki stropowe. Jętki w części północnej pełnią zarazem rolę belek stropowych pomieszczenia na poddaszu. Natomiast płatwie ze słupami pionowymi tworzą szkielet ścian działowych poddasza.

Dach kryty dachówką ceramiczną, karpiówką, w koronkę, na łatach. Kalenica uszczelniona gąsiorami.

Wejście na poddasze po dostawianej drabinie.

Podłogi, posadzki: w sieni-posadzka betonowa, w części pomieszczeń parteru resztki podłóg drewnianych.

Otwory okienne w kształcie stojącego prostokąta. W większości otworów brak stolarstwa okiennej. Zachowane okna-drewniane, krosnowe, dwuskrzydłowe; skrzydła podzielone na dwie kwatery.

14. Kubatura 242 m ³	15. Powierzchnia użytkowa 206 m ²	16. Przeznaczenie pierwotne Dom mieszkalny	17. Użytkowanie obecne nieużytkowany
18. Prace budowlane i konserwatorskie, ich przebieg i dokumentacja		19. stan zachowania (fundamenty, ściany zewnętrzne, ściany wewnętrzne, sklepienia, stropy, konstrukcje dachowe, pokrycie dachu, wyposażenie i instalacje) Stan techniczny obiektu zasadniczo zły. Wyraźne pęknięcia ścian nośnych i działowych. Zarwany strop nad południowymi pomieszczeniami parteru. Krokwie silnie ugięte, zagrzybione, zawilgocone; brak nad częścią obiektu pokrycia. Brak podłóg i dużej ilości stolarki okiennej jak i drzwiowej.	
		20. Najpilniejsze postulaty konserwatorskie Remont kapitalny obiektu.	

21. Akta archiwalne (rodzaj akt, numer i miejsce przechowania)

22. Bibliografia

23. Źródła ikonograficzne i fotografia (rodzaj, miejsca przechowania, sygnatury)

24. Uwagi różne

25. Opracował

tekst

Włodzisław Matyjański 1990r.

imię, nazwisko, data, podpis

plany, rysunki

Włodzisław Matyjański 1990r.

imię, nazwisko, data, podpis

zdjęcia fotogr.

Włodzisław Matyjański 1990r.

imię, nazwisko, data, podpis

miejsce przechowania negatywów

Muzeum Polimilwa - Łódź

Karta po wypełnieniu podlega ochronie na podstawie przepisów prawa autorskiego

26. Adnotacje o inspekcjach, informacje o zmianach (daty, imiona i nazwiska wypełniających)

27. Załączniki

Wzrostki 1, 2.

1. Miejscowość
KURCEW2. Obiekt (nazwa jak w karcie)
DOM MIESZKALNY /9 /
w zespole folwarcznym3. Zawartość wkładki (nazwa obiektu lub materiału uzupełniającego)
cd opisu, zdjęcia

2.

Otwory drzwiowe wejściowe jak i wewnętrzne w stanie stojącego prostokąta. Drzwi wejściowe w w ścianie wschodniej-drewniane, jednoskrzydłowe, deskowo-listwowe, jednostronnie opierzone deskami ułożonymi w tzw. jodełkę; krawędzie skrzydeł obwiedzione szerokimi listwami imitującymi ramę. Drzwi zawieszone na zawiasach pasowych; w drewnianej ościeżnicy. W części zachodniej obiektu stolarki drzwiowej brak.

Dom założony na planie prostokąta, szerokofrontowy, dwutraktowy, o traktach równej szerokości. Na osi traktów biegnie sień poprzeczna, nieprzechodnia. Z sieni wejście do mieszkań o programie: izba-kuchnia.

Bryła zwarta, niepodpiwniczona, jednokondygnacyjna, z częściowo mieszkalnym poddaszem; nakryta dachem dwuspadowym o dużym nachyleniu połaci. Elewacje dołem obiega cokolwiek kamienny zwieńczony warstwą cegły na rolkę. Elewacje nietynkowane, zróżnicowane kolorystycznie i materiałowo. Naroża ścian ceglane, pozostałe płyszczyzny w poziomie parter-kamiennie. Elewacje wzdłużne-analogiczne, symetryczne, pięcioosiowe. W osi środkowej otwór drzwiowy, symetryczne do niego otwory okienne w kształcie stojącego prostokąta sklepionego od góry płasko. Otwory obwiedzione szerokimi obramieniami, tynkowanymi, pobielonymi. Gzyms podokapowy elewacji psdłużnych-ceglany, prosty. Elewacje szczytowe w poziomie przyziemia-słpe, członowane blendami okienne mi obwiedziny tynkowanymi opaskami. Na osi szczytu trójkątnego duży otwór okienny; nad nim-słwietlik. W szczycie południowym otwór okienny częściowo zamurowany.

Instalacja elektryczna-zniszczona. Komin-portkowy.

Wkładkę założył: MALYSZKO 1990 r.

(imię, nazwisko, data)

Miejsce przechowywania negatywów: Muzeum Rolnictwa-Szreniawa

OZGraf. Z.P. Ostróda zam. 699 nakł. 23.600

Wzór ODZ 1978 r.



3.



4.



5.



7.

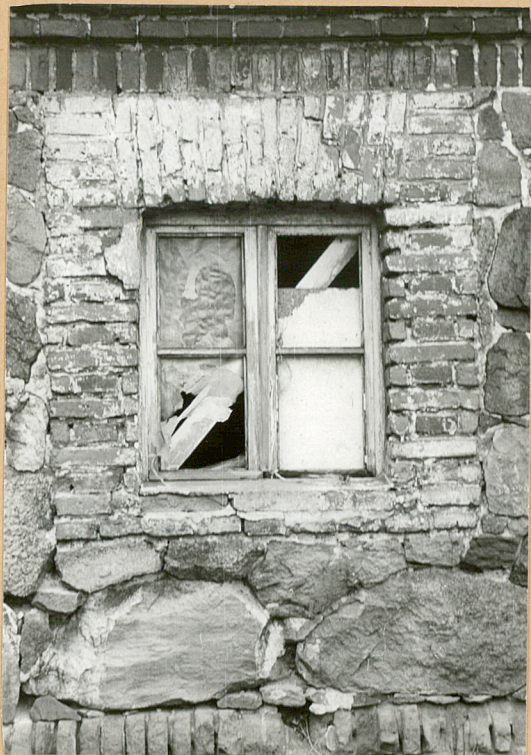


8.

1. Miejscowość KURCEW	2. Obiekt (nazwa jak w karcie) DOM MIESZKAINY /9 / w zespole folwarcznym	3. Zawartość wkładki (nazwa obiektu lub materiału uzupełniającego) zdjęcia
--------------------------	--	---



9.



11.



10.



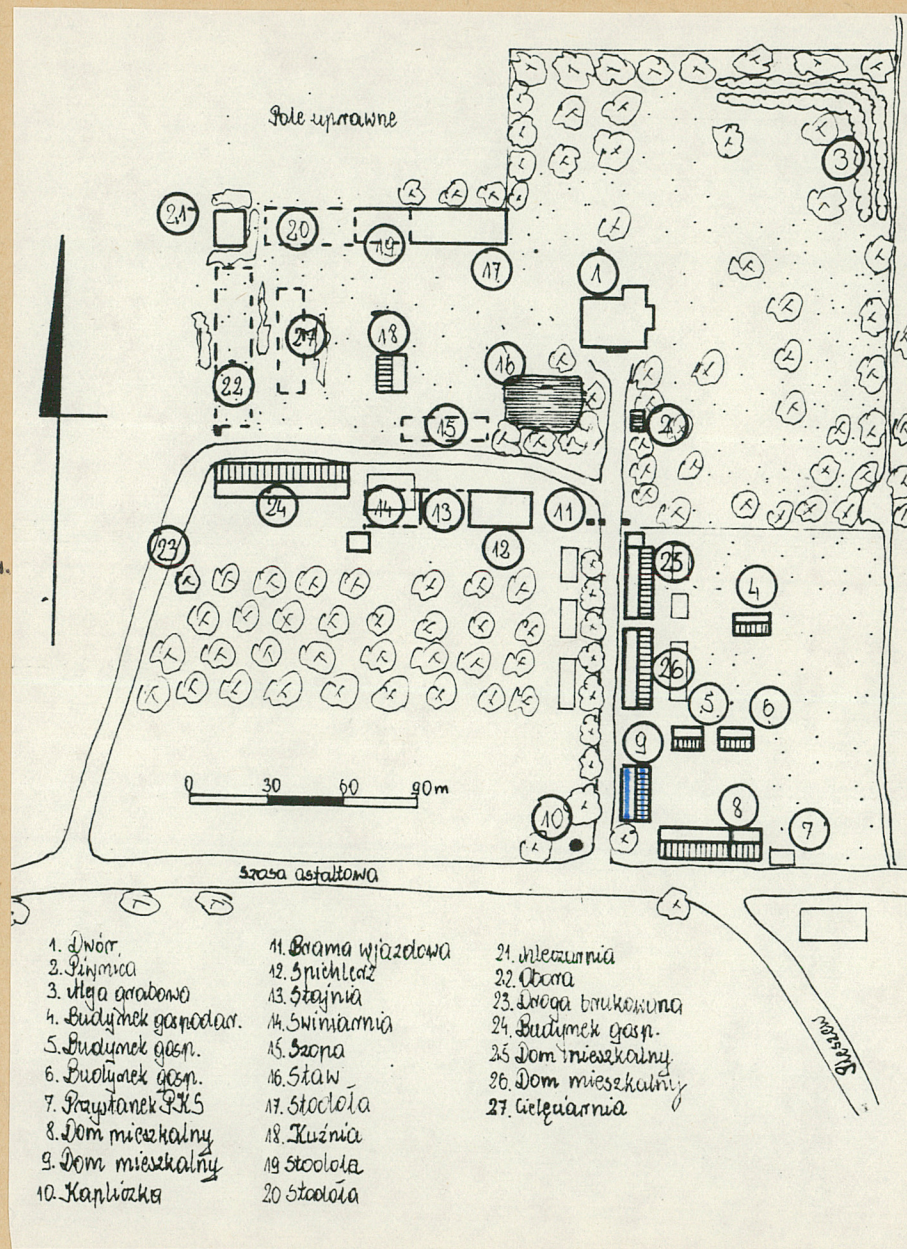
10.



13

Wkładkę założył: MAŁYSZKO 1990 r.
(imię, nazwisko, data)

Miejsce przechowywania negatywów: Muzeum Rolnictwa-Szreniawa



SPIS ZDJEC:

1. Elewacja zachodnia domu
2. Otwór drzwiowy-drzwi wejściowe
3. Fragment komina
4. Wnętrze poddasza-widok ogólny
5. Fragment ścianki działowej poddasza
6. Strop parteru
7. Blenda w ścianie dzielącej się
8. Fragment stropu parteru
9. Elewacja wschodnia
10. Elewacja wschodnia-widok ogólny
11. Pierwotna stolarka okienna
12. Elewacja północna
13. elewacja południowa.
14. Blenda z obramieniem
15. Zniszczony narożnik ścian.