

Nr

A

B

C

D

E

F

G

H

I

J

K

L

M

N

O

P

R

S

T

U

V

W

X

Y

Z

WIELKOPOLSKIE

6245

1. Obiekt zabytkowy

OFICyna PODWORSKA

2. Miejscowość

KOTLIN

gm. Wm.

pow. JAROCIŃSKI

3. Wiek

XIX

4. Styl

5. Kubatura m³

554

6. Powierzchnia w m²

198

a) zabytkowa:

b) użytkowa:

20. Przynależność administracyjna

a) województwo

b) powiat

c) gmina

Kaliszkie

Jarocin

Kotlin

7. Materiał budowlany

Przed zniszczeniem

Po odbudowie

11. Ilość budynków

1

12. Ilość kondygnacji

1

13. Użytkowanie wnętrza według ilości:

a) izb mieszkalnych

7

b) innych pomieszczeń

3

c) piwnic

-

14. Grunty należące do zabytku:

ha

a) ogrody stylowe

-

b) sady i grunty uprawne

-

c) lasy

-

d) wody

-

e) inne

-

21. Stacja

Nazwa stacji

Odległość od stacji w km

a) kolejowa

Kotlin

2

b) autobusowa

22. Właściciel i jego adres

Miejsce Państwowe

8. Wyposażenie architektoniczne

brak

15. Przeznaczenie pierwotne budynku

oficyna

16. Użytkowanie w latach ubiegłych

-

17. Użytkowanie obecne

mieszkalne

18. Nadaje się do użycia na

-

9. Autorzy i data budowy i przebudowy

7 sierpnia 1901-1919

19. Data, rodzaj i stopień zniszczeń i odbudowy

Data

O P I S

Zniszczenia

Odbudowa

VIII.1939 r.

niezniszczony

XI.1939 r.

-

XII.1945 r.

zaniedbany, uszkodzony

nowe pokrycie dachu

10. Udostępnienie

dostępny

25. Rejestr zabytku Nr

rok miejsce przechowywania

26. Nazwa księgi hipotecznej

27. Nr hipoteczny

28. Akta

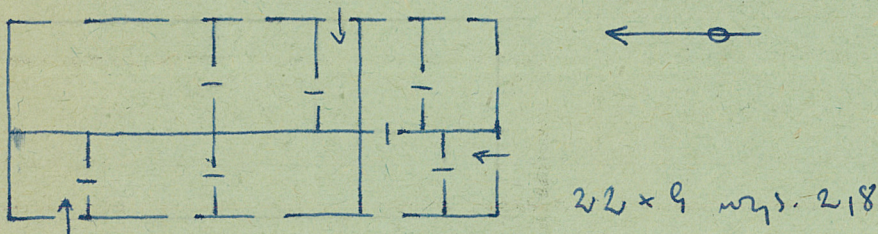
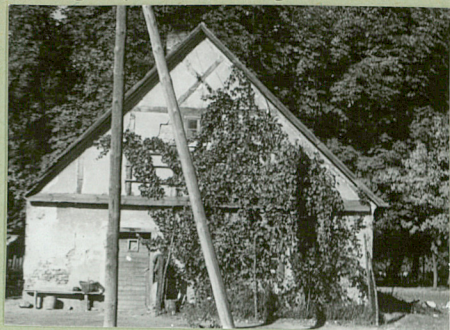
29. Fotografie

WK2-Poznań

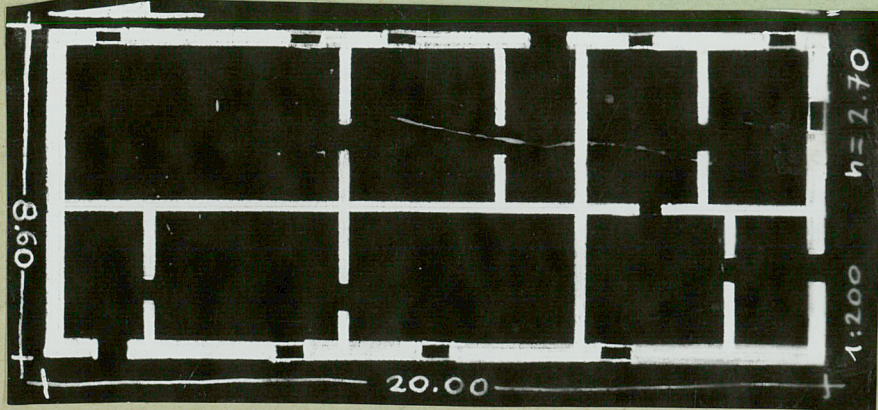
30. Inwentaryzacja pomiarowa

OŚRODEK
DOKUMENTACJI
ZABYTKÓW

31. Szkic sytuacyjny, plan schematyczny, uwagi opisowe, fotografia



Wykonany z ciecioru palenicy,
na murze prostokątne, faterowy, mu-
rowany ze stęptem nachylony
okno-oryny, duntrestry, dact dion-
spadony kinyty dactwleq.



32. Przebieg prac konserwatorskich

Rok	Wyszczególnienie prac	Koszt tys. zł

33. Koszty w tys. zł	Przewidywane	Rzeczywiste

34. Inspekcje



36. Wypełnił dnia 20.5.1959
Hj - tanim

37. Sprawdził dnia VII. 1967r.