

A B C D E F G H I J K L Ł M N O P R S T U V W X Y Z

Nr **WIELKOPOLSKIE** ⁶²²⁹

1. Obiekt

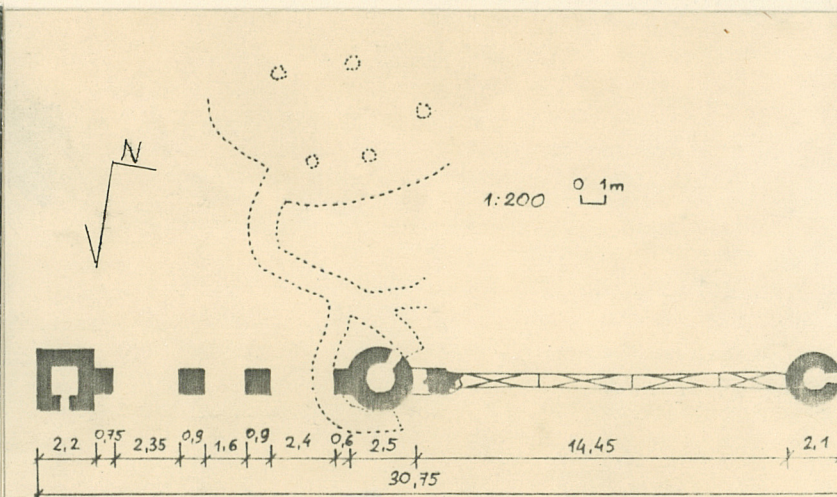
469/3

ROMANTYCZNE RUINY

2. Czas powstania
ok. 1890r.

3. Miejscowość
K O S C I E L E C

11. Zdjęcia rzut, przekrój, sytuacja, orientacja



4. Adres

przy pn. brzegu stawu parkowego

nr hipoteczny

5. Przynależność administracyjna

województwo **konińskie**

gmina **Kościelec**

POW. KOLSKI

6. Poprzednie nazwy miejscowości

7. Przynależność administracyjna
przed 1 VI 1975

województwo **poznańskie**

powiat **kolski**

8. Właściciel i jego adres

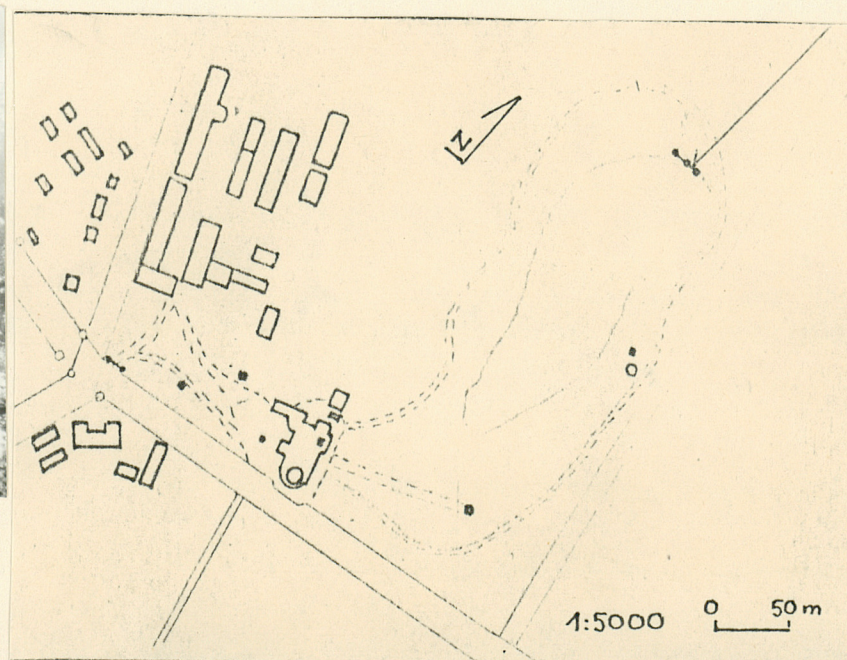
WOPR Kościelec

9. Użytkownik i jego adres

jw.

10. Rejestr zabytków

Nr **93/243** data **16.09.68r.**



12. Autorzy, historia obiektu, określenia stylu.

Wzniesione z polecenia żony Aleksandra Kreutza ok. 1890r. w stylu pseudoromańskim.

13. Opis sytuacji, materiał i konstrukcja, rzut, bryła, elewacje, wnętrze wyposażenie instalacje)

Sytuacja: położone na terenie parku pałacowego, w jego północnej części, nad brzegiem sztucznego jeziora, na zachód od rzeki Kiełbaski.

Materiał i konstrukcja: wieże murowane z tufów wulkanicznych na podmurówce ceglanej. Prześła pomostów wzmocnione konstrukcją stalową w formie płaskiej kratownicy ułożonej poziomo.

Rzut: składa się z jednej wieży na planie kwadratu/od strony wschodniej/ i dwóch okrągłych baszt połączonych ze sobą grubym, trzyprzęsłowym pomostem.

Bryła: prostopadłościenna wieża zwieńczona resztkami czterospadowego dachu. Środkowa baszta zachowała resztki blankowania. Skrajna zwalona do wys. ok. 1,5m, podobnie jak większa część muru łączącego ją z basztą środkową. Od północnej i południowej strony baszty środkowej znajdują się zejścia do podziemi prowadzących do sztucznej groty nad samym brzegiem jeziora.

Elewacje: wieża - otwór drzwiowy w ścianie południowej na wysokości ziemi i w ścianie wschodniej na wysokości pomostu. W ścianie północnej i zachodniej po dwa otwory strzelnicze umieszczone jeden nad drugim/dolny nieco poniżej środka wysokości wieży, drugi ok. 1m poniżej krawędzi dachu/. W ścianie południowej otwór strzelniczy ok. 1m pod krawędzią dachu. Baszta środkowa - w części wschodniej i zachodniej otwory drzwiowe na wysokości pomostu/wszystkie otwory ostrołukowe/. W części północnej jeden otwór strzelniczy w połowie wysokości. W części południowej dwa otwory strzelnicze umieszczone jak w wieży. Pomost łączący wieżę z basztą środkową w formie muru przeprutego trzema przejściami zamkniętymi odcińkowymi łukami. Węższe przejście umieszczone centralnie, szersze umieszczone symetrycznie po bokach. Grota na rzucie zbliżonym do elipsy wspiera się na pięciu nieforemnych filarach. Wyłożona kamieniami posadzka obniża się do poziomu jeziora.

<p>14. Kubatura</p> <p>cz. nadziemna 24m³ cz. podziemna 85m³</p>	<p>15. Powierzchnia użytkowa</p> <p>cz. nadziemna 5,5m² cz. podziemna 60m²</p>	<p>16. Przeznaczenie pierwotne</p> <p>sztuczne ruiny</p>	<p>17. Użytkowanie obecne</p> <p>sztuczne ruiny</p>
<p>18. Prace budowlane i konserwatorskie, ich przebieg i dokumentacja</p>		<p>19. stan zachowania (fundamenty, ściany zewnętrzne, ściany wewnętrzne, sklepienia, stropy, konstrukcje dachowe, pokrycie dachu, wyposażenie i instalacje)</p> <p>zwalona część pomostu i większość baszty zachodniej. Ubytki kamieni w pozostałych częściach. Część podziemna w dobrym stanie.</p> <p>20. Najpilniejsze postulaty konserwatorskie</p>	

21. Akta archiwalne (rodzaj akt, numer i miejsce przechowywania)

24. Uwagi różne

25. Opracował

tekst..... **Mariusz Sawicki 09. 84r.**
imie, nazwisko, data, podpis

plany, rysunki **Mariusz Sawicki 09.84r.**
imie, nazwisko, data, podpis

zdjęcia fotogr..... **Mariusz Sawicki 09. 84r.**
imie, nazwisko, data, podpis

miejsce przechowywania negatywów

Karta po wypełnieniu podlega ochronie na podstawie przepisów prawa autorskiego

22. Bibliografia

26. Adnotacje o inspekcjach, informacje o zmianach (daty, imiona i nazwiska wypełniających)

23. Źródła ikonograficzne i fotografia (rodzaj, miejsce przechowywania, sygnatury)

27. Załączniki

1. Miejscowość

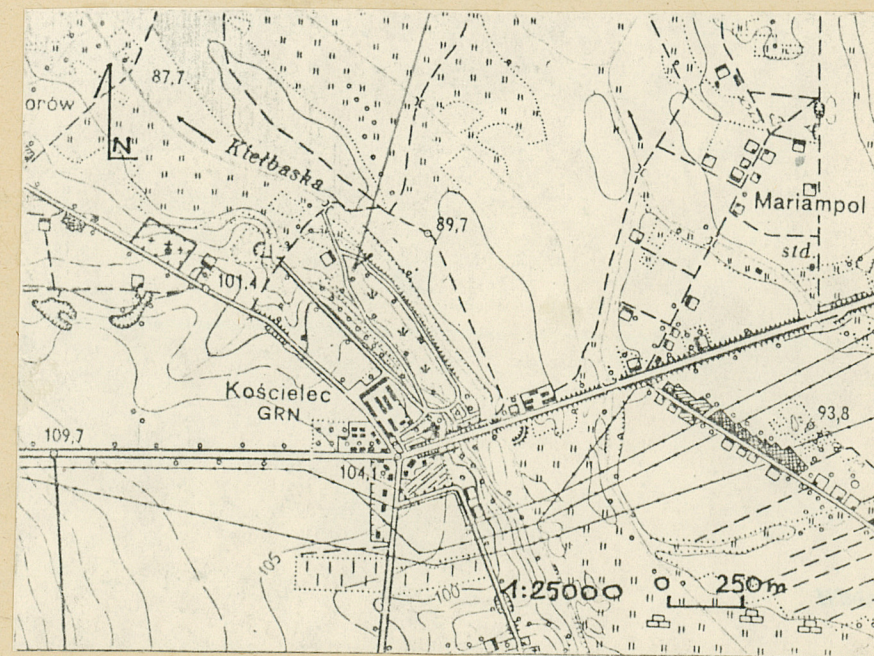
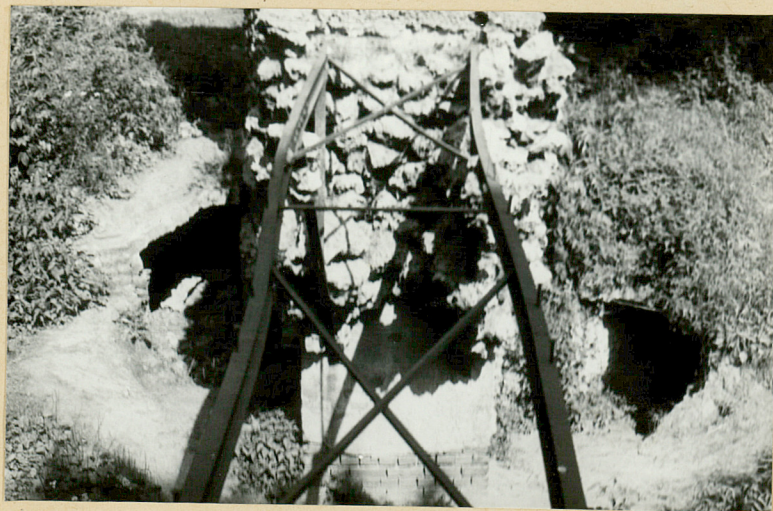
Kościelec

2. Obiekt (nazwa jak w karcie)

romantyczne ruiny

3. Zawartość wkładki (nazwa obiektu lub materiału uzupełniającego)

plan, zdjęcia



Wkładkę założył: Sawicki 09.84r.
(imię, nazwisko, data)

Miejsce przechowywania negatywów:

ODZ 1978 r.