

1. Obiekt

464/2

DZWONNICA PRZYKOSCIELNA

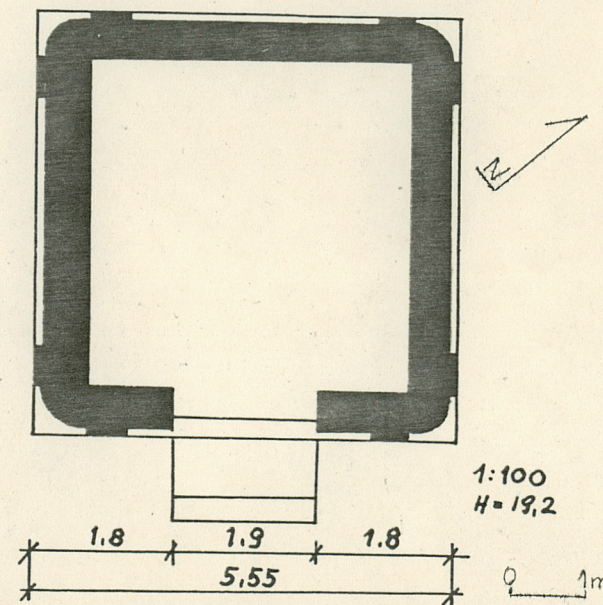
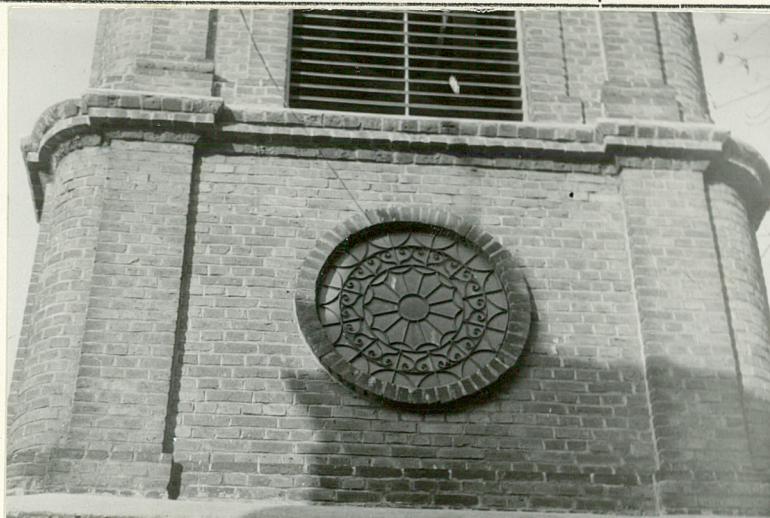
2. Czas powstania

2 poł. XIX w.

3. Miejscowość

D O B R O W

11. Zdjęcia rzut, przekrój, sytuacja, orientacja



4. Adres

w. obrębie terenu kościelnego

nr hipoteczny

5. Przynależność administracyjna

województwo **konińskie**

gmina **Kościelec**

POW. KOLSKI

6. Poprzednie nazwy miejscowości

7. Przynależność administracyjna  
przed 1 VI 1975

województwo **poznańskie**

powiat **kolski**

8. Właściciel i jego adres

parafia w Dobrowie

9. Użytkownik i jego adres

jw.

10. Rejestr zabytków

Nr **431/173** data **20.11.1989**



Wzniesiona ok. 1888r. wraz z pseudobarokowym prezbiterium kościoła, utrzymana w tym samym stylu i formie co kościół.

**Sytuacja:** położona w obrębie placu przykościelnego, wstawiona w mur otaczający plac, zamyka pn.-wschodnie naroże placu przed kościołem. Od północy sąsiaduje z zabudowaniami wsi.

**Materiał i konstrukcja:** wzniesiona z cegły w wątku krzyżowym. Schody wewnętrzne oraz konstrukcja dachu drewniane. Chełm baniasty pokryty blachą stalową ocynkowaną. Okna drewniane, nieoszkłone z żaluzjami. Drzwi dwuskrzydłowe, opierzone. Posadzka cementowa. Rozeta z prętów żelaznych.

**Rzut:** na planie kwadratu z zaokrąglonymi narożami ujętymi w lizeny.

**Bryła:** dwukondygnacyjna z szerokim pasem rozdzielającym kondygnacje, ujętym dwoma gzymsami, nakryta barokowym, baniastym chełmem z latarnią.

**Elewacje:** pd.-wschodnia - podzielona gzymsami na trzy części/część środkowa węższa/ i chełm. W części najniższej centralnie umieszczone, dwuskrzydłowe drzwi z profilowanymi płycinami, zamknięte od góry półokrągłą płyciną ujętą ceglany łukiem półkolistym. Narożne lizeny połączone są z szerokim, wystającym ze ściany pasem ceglany podpierającym skośny, od góry otynkowany gzyms. Część środkowa ujęta podobnymi lizenami/wężej rozstawionymi/ ma w centralnej części rozetę ujętą w ceglane obramowanie. Zakończona jest ona od góry drugim gzymsem identycznym z poprzednim. Najwyższa część posiada na środku zamknięte półkuliście okno, obramowane dwoma pilastrami zakończonymi na wysokości ślenu. Skrzydła okna zakryte drewnianymi żaluzjami, naświetle zasłonięte drewnianą, ukośną kratą. Narożne lizeny o rozstawie jak w części środkowej podpierają wysunięty, krępowany na lizenach gzyms. Podstawa latarni na podstawie kwadratu ze ściętymi narożami. Na niej, wsparty na sześciu kolumnach cebulasty chełm na planie ośmiokąta zwieńczony krucyfiksem. Pozostałe elewacje analogiczne, lecz bez drzwi wejściowych i z innym rysunkiem rozety.

**Wnętrze:** pozbawione stropów, z wąskimi, drewnianymi schodami wspornikowymi.

**Wyposażenie:** dzwon z okresu budowy dzwonnicy.

**Instalacje:** elektryczna.



14. Kubatura	15. Powierzchnia użytkowa	16. Przeznaczenie pierwotne	17. Użytkowanie obecne
157 m <sup>3</sup>	20 m <sup>2</sup>	dzwonnica	dzwonnica
18. Prace budowlane i konserwatorskie, ich przebieg i dokumentacja		19. stan zachowania (fundamenty, ściany zewnętrzne, ściany wewnętrzne, sklepienia, stropy, konstrukcje dachowe, pokrycie dachu, wyposażenie i instalacje)	
		dobry	
		20. Najpilniejsze postulaty konserwatorskie	



21. Akta archiwalne (rodzaj akt, numer i miejsce przechowywania)

22. Bibliografia

23. Źródła ikonograficzne i fotografia (rodzaj, miejsce przechowywania, sygnatury)

24. Uwagi różne

25. Opracował

tekst Mariusz Sawicki 09. 84r.  
imie, nazwisko, data, podpis  
plany, rysunki Mariusz Sawicki 09. 84r.  
imie, nazwisko, data, podpis  
zdjęcia fotogr. Mariusz Sawicki 09. 84r.  
imie, nazwisko, data, podpis

miejsce przechowywania negatywów

Karta po wypełnieniu podlega ochronie na podstawie przepisów prawa autorskiego

26. Adnotacje o inspekcjach, informacje o zmianach (daty, imiona i nazwiska wypełniających)

27. Załączniki



1. Miejscowość

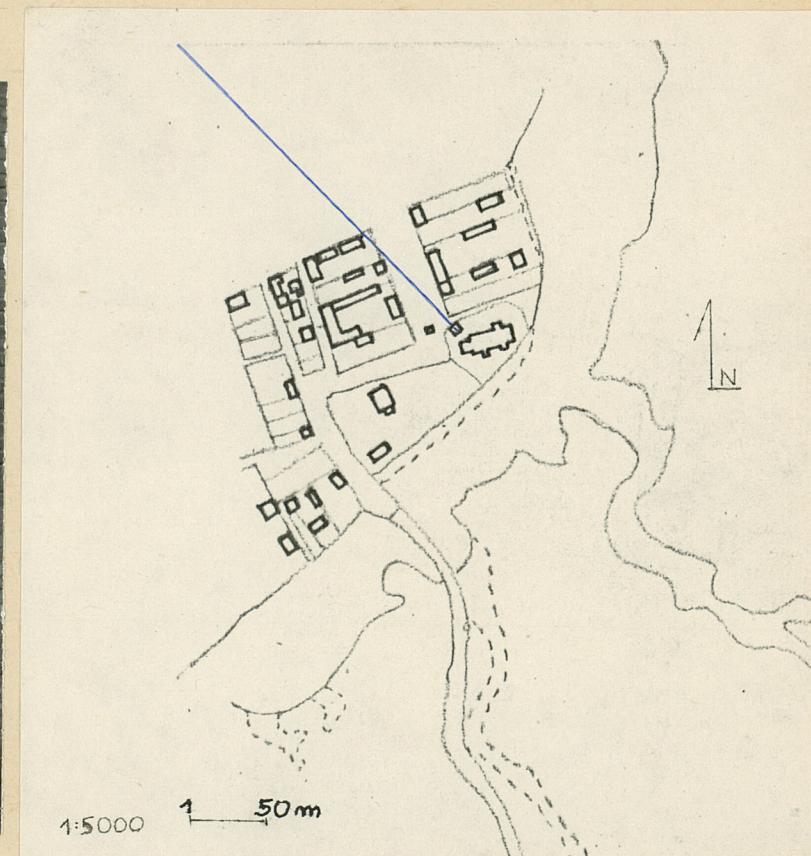
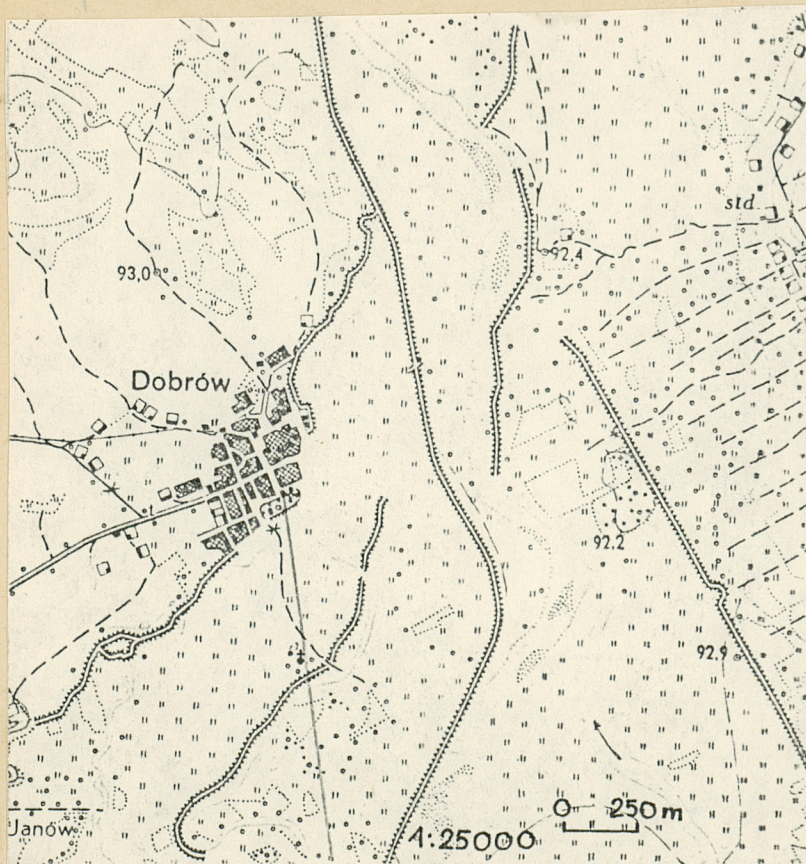
Dobrów

2. Obiekt (nazwa jak w karcie)

dzwonnica przykościelna

3. Zawartość wkładki (nazwa obiektu lub materiału uzupełniającego)

plan sytuacyjny, orientacja, zdjęcie



Wkładkę założył: Sawicki 09. 84r.  
(imię, nazwisko, data)

Miejsce przechowywania negatywów: .....

Wzór ODZ 1978 r.