

A

B

C

D

E

F

G

H

I

J

K

L

Ł

M

N

O

P

R

S

T

U

V

W

X

Y

Z

6690
WIELKOPOLSKIE

1. Obiekt

ZESPÓŁ FOLWARCZNY

2. Czas powstania

poł. XIX w.

3. Miejscowość

GOGOLEWO
Z Y G M U N T O W O

4. Adres

63-841 Niepart
Zygmuntowo

nr hipoteczny

5. Przynależność administracyjna

leszczyńskie
województwo
gmina
Krobia

6. Poprzednie nazwy miejscowości

Zygmuntowo

7. Przynależność administracyjna
przed 1 VI 1975

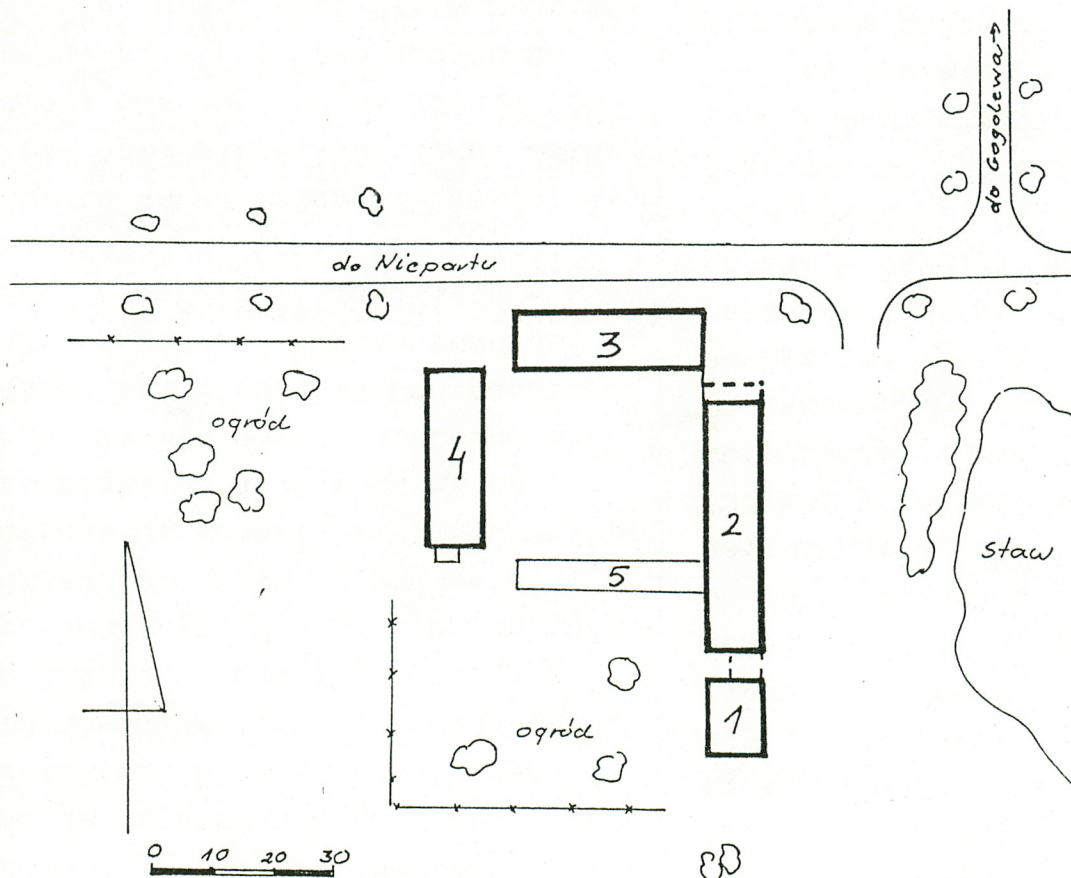
poznańskie
województwo
powiat
Gostyń

8. Właściciel i jego adres
Stadnina Koni Pępowo
spółka z o.o.
63-830 Pępowo
ul Parkowa 3

9. Użytkownik i jego adres

j.w.

10. Rejestr zabytków



Legenda:

1. Rządówka
2. Budynek inwentarski wielofunkcyjny
3. Dom mieszkalny
4. Dom mieszkalny
5. Budynek gospodarczy

Folwark w Zyguntowie założony najprawdopodobniej ok. połowy XIX wieku. Od początku powstania należał do majątku w Gogolewie, którego właścicielami wówczas była rodzina Czarneckich - w osobie Antoniego, a później Marcelego Czarneckiego. W 1856 roku majątek odziedziczył syn Marcelego - Zygmunt Czarnecki, a w 1896 Wiktor Czarnecki. Od 1919 roku aż do II wojny światowej właścicielem majątku był Stanisław Czarnecki. Folwark nazwano Zyguntowo na cześć Zygmunta Czarneckiego - syna Marcelego. W końcu XIX wieku przy folwarku pracowała cegielnia, która była zlokalizowana na południowy - wschód od zabudowań folwarku. W latach powojennych na terenie folwarku powstała najpierw Spółdzielnia Produkcyjna, a później Państwowe Gospodarstwo Rolne, będące częścią P.G.R. - Gogolewo. Na terenie folwarku mieszkalni pracownicy gospodarstwa. W budynkach inwentarskich hodowano trzodę chlewną i bydło. Obecnie folwark od 6 lat jest opuszczony.

Zabudowania folwarku Zyguntowo usytuowane zostały po południowej stronie drogi z Niepartu do Gogolewa. Na zespół folwarczny w Zyguntowie składa się podwórze gospodarcze - założone na planie zbliżonym do kwadratu. Pierwotnie podwórze było zabudowane ze wszystkich stron, z ogrodem i sadem od strony północnej, południowej i zachodniej. Zachowane budynki pochodzą z 4 ćwierci wieka XIX wieku. Drogi dojazdowe do folwarku brukowane. Nawierzchnia podwórza w przewadze gruntowa - w części brukowana - porośnięta obecnie trawą i chwastami. Wzdłuż pierzei północnej i zachodniej usytuowane są domy mieszkalne pracowników folwarcznych / nr 3 i nr 4/. Budynki w przyziemiu z kamienia z ceglanym poddaszem i ceglanymi obramieniami drzwi i okien. Otwory prostokątne, zwieńczone łukami odcinkowymi. Gzyms rozdzielający z ozdobnie układanej cegły. Dachy dwuspadowe - dryte dachówką ceramiczną. Budynki zupełnie zniszczone wewnątrz i częściowo zewnątrz. Pozbawione drzwi i okien. Przy budynku /nr 4/ - współczesna weranda - od strony południowej. Pierzeja wschodnia podwórza zabudowana wielofunkcyjnym budynkiem inwentarskim /nr 2/. Ściany z cegły ceramicznej. Elewacje podzielone lizenami. Dach dwuspadowy, kryty dachówką ceramiczną / w części południowej eternit/. Wnętrze i elewacje bardzo zniszczone. Brak okien i drzwi. Na szczycie północnym budynku zachowany napis z nazwą folwarku - napisem ZYGMUNTOWO. Pod szczytem ozdobny, ceglany fryz schodkowy. Wzdłuż pierzei wschodniej - w części południowej usytuowany jest dom mieszkalny rządcy - "rządcówka" /nr 1/ - z końca XIX wieku. Ściany z cegły ceramicznej z płytkiem ryzalitem na osi ściany wschodniej z wejściem do budynku. Ryzalit zwieńczony szczytowym daszkiem. Dach dwuspadowy, kryty dachówką ceramiczną. Elewacje ozdobione skromnymi wzorami z cegły ceramicznej-klinkierowej. W środkowej części podwórza znajduje się współczesny bud. gospodarczy - w stanie ruiny.

14. Kubatura - - -	15. Powierzchnia użytkowa ok. 2 ha	16. Przeznaczenie pierwotne folwark	17. Użytkowanie obecne nieużytkowane
18. Prace budowlane i konserwatorskie, ich przebieg i dokumentacja		19. Stan zachowania (fundamenty, ściany zewnętrzne, ściany wewnętrzne, sklepienia, stropy, konstrukcje dachowe, pokrycie dachu, wyposażenie i instalacje)	
1. Przebudowa wnętrza budynków mieszkalnych 2. Przebudowa budynku inwentarskiego – wewnątrz i częściowo zewnątrz 3. Wymiana części pokrycia dachu na budynku inwentarskim 4. Wyburzenie części budynków w pierzei południowej / mogła tam być stodoła/ 5. Budowa budynku gospodarczego w podwórzu 6. Dobudowa werandy do budynku mieszkalnego		Stan zachowania wszystkich obiektów – bardzo zły.	
		20. Najpilniejsze postulaty konserwatorskie	

21. Akta archiwalne (rodzaj akt, numer i miejsce przechowywania)

mapa niemiecka z 1911 roku

22. Bibliografia

1. "Majątki Wielkopolskie " -tom I powiat gostyński
pod red. Jana Skuratowicza
M.N.R. Szreniawa - 1994 rok

23. Źródła ikonograficzne i fotografie (rodzaj, miejsca przechowywania, sygnatury)

24. Uwagi różne

25. Opracował

tekst Grażyna Wejman

plany, rysunki j.w.

zdjęcia fotogr. j.w. październik 1996 r.

miejsce przechowywania negatywów Muzeum Narodowe Rolnictwa w Szreniawie

Karta po wypełnieniu podlega ochronie na podstawie przepisów prawa autorskiego

26. Adnotacje o inspekcjach, informacje o zmianach (data, nazwisko wypełniajacego)

27. Załączniki + 3 wklepki

1. Miejscowość

Zygmuntowo

2. Obiekt (nazwa jak w karcie)

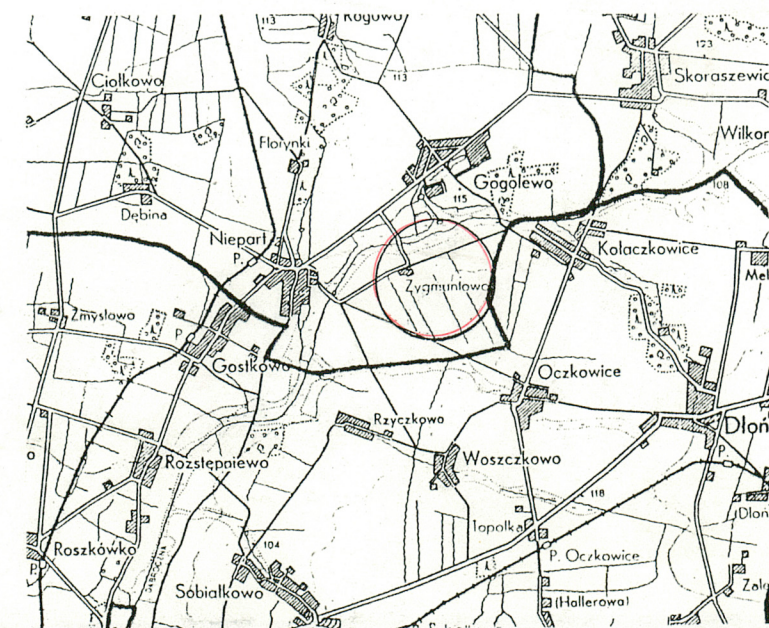
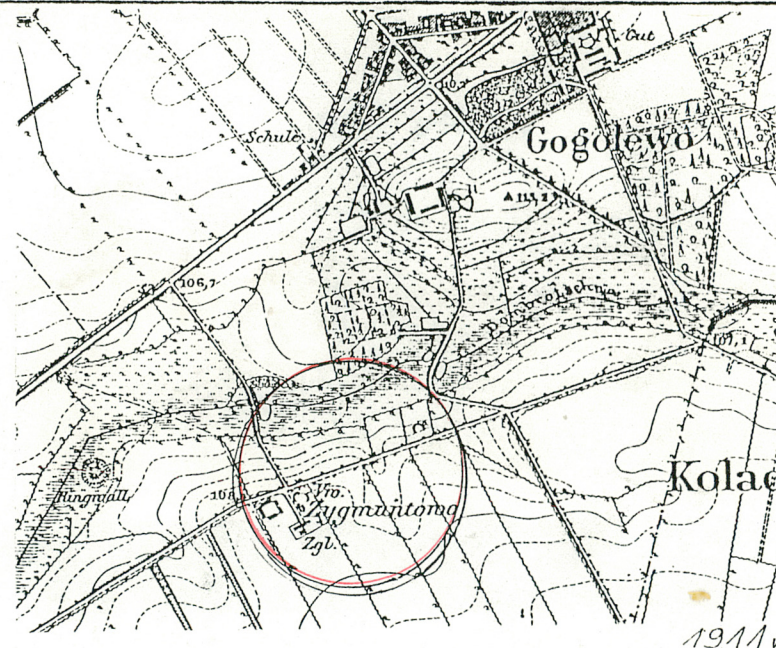
Zespół folwarczny

3. Zawartość wkładki (nazwa obiektu lub materiału uzupełniającego)

spis, zdjęć, mapy, zdjęcia

Spis zdjęć

1. Dojazd do folwarku od strony Niepartu
2. Dojazd do folwarku od strony Gogolewa
3. Szczyt budynku /nr 2/ z nazwą folwarku
4. Rządówka /nr 1/ - widok północno-wschodni
5. Budynek inwentarski - wielofunkcyjny /nr 2/ widok północno - wschodni
6. Budynek inwentarski /nr 2/ - widok od strony podwórza - zachodni
7. Budynek inwentarski /nr 2/ - ściana wschodnia
8. Budynek inwentarski /nr 2/ - ściana wschodnia
9. Szczyt północny budynku /nr 2/
10. Dom mieszkalny /nr 3/ - ściana północna
11. Dom mieszkalny /nr 3/ - ściana południowa od strony podwórza
12. Okno na ścianie południowej domu mieszkalnego /nr 3/
13. Dom mieszkalny /nr 4/ - ściana zachodnia - od strony ogrodu
14. Dom mieszkalny /nr 4/ - ściana wschodnia - od strony podwórza
15. Szczyt budynku mieszkalnego /nr 4/ - północ.



Wkładkę założył: Grażyna Wejman - listopad 1996 r.

Imię, nazwisko, data

M.N.R. Szreniawa

Miejsce przechowywania negatywów:



1



2



3



4

1. Miejscowość

Zyguntowo

2. Obiekt (nazwa jak w karcie)

Zespół folwarczny

3. Zawartość wkładki (nazwa obiektu lub materiału uzupełniającego)

zdjęcia



5



6

Grażyna Wejman - listopad 1996 r.

Wkładkę założył:

(imię, nazwisko, data)

M.N.R. Szreniawa

Miejsce przechowywania negatywów:



7



8



9

1. Miejscowość

Zygmuntów

2. Obiekt (nazwa jak w karcie)

Zespół folwarczny

3. Zawartość wkładki (nazwa obiektu lub materiału uzupełniającego)

zdjęcia



10



11

Grażyna Wejman - listopad 1996 r.

Wkładkę założył:
(imię, nazwisko, data)

M.N.R. Szreniawa

Miejsce przechowywania negatywów:



13



14



15