

1. Obiekt

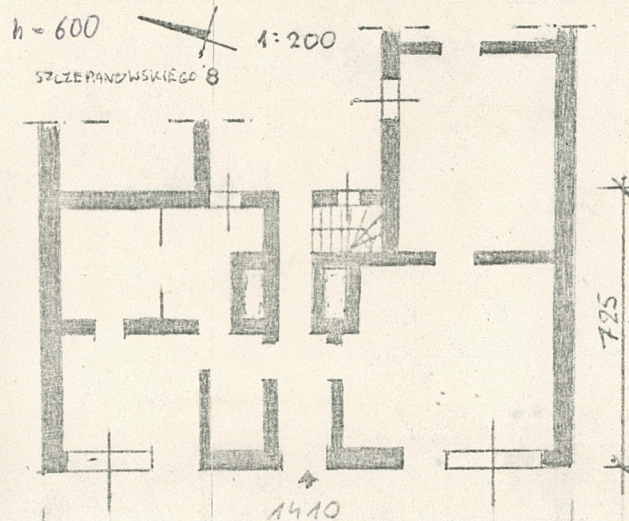
Dom mieszkalny

2. Czas powstania

1 poł. XIX w.

3. Miejscowość

KOŚCIAN



4. Adres

ul. Szczepanowskiego 8.

nr hipoteczny

5. Przynależność administracyjna

województwo leszczyńskie

gmina POŁ. KOŚCIAN  
Kościan

6. Poprzednie nazwy miejscowości

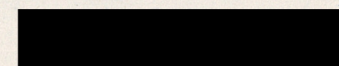
Kosten

7. Przynależność administracyjna  
przed 1 VI 1975

województwo poznańskie

powiat kościański

8. Właściciel i jego adres

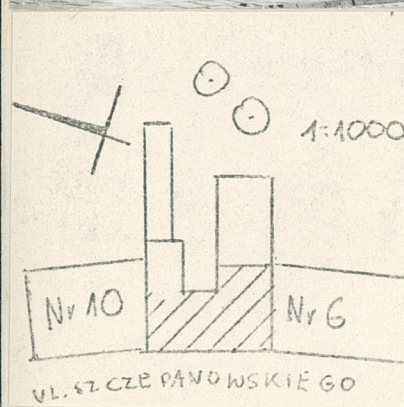


9. Użytkownik i jego adres

j.w. oraz inni lokatorzy,  
Sp. Pracy Juvelia.

10. Rejestr zabytków

Nr \_\_\_\_\_ data \_\_\_\_\_



autor zdjęć  
 data wykonania  
 miejsce przechowywania negatywów

Wujewski 1980r.

BDZ Leszno





12. Autorzy, historia obiektu, określenia stylu.

Obiekt bezsytylowy, anonimowy.

13. Opis (sytuacja, materiał i konstrukcja, rzut, bryła, elewacje, dach, wnętrze wyposażenie, instalacje)

Budynek jest usytuowany we wsch. części ul. Szczepanowskiego, w zabudowie zwartej, z dostawionymi oficynami.

Materiał: cegła wypalana i cegła suszona, sklepienie odcinkowe w piwnicy. Strop drewniany. Dach dwuspadowy, pokryty dachówką karpiówką w koronkę. Więźba dachu płatwiowo-kleszczowa z dwoma stolcami. Okna dwuskrzydłowe, skrzynkowe. Drzwi płycinowe przylgowe oraz drzwi metalowe, nowe. Schody drewniane kręcone policzkowe.

Budynek dwukondygnacyjny, częściowo podpiwniczony.

Na planie prostokąta, dwutraktowy.

Elewacje otynkowane: elewacja główna 5-osiova, przeciwległa 3-osiova niesymetryczna. Gzyms międzykondygnacyjny, okna w prostych obramowaniach.

Po bokach sieni przelotowej wewnątrz budynku zamurowane dwa duże kominy kuchenne.

Instalacja el., gaz., wod.-kan.



14. Kubatura 440 m <sup>3</sup>	15. Powierzchnia użytkowa 170 m <sup>2</sup>	16. Przeznaczenie pierwotne mieszkalne	17. Użytkowanie obecne mieszkalno-handlowe
18. Prace budowlane i konserwatorskie, ich przebieg i dokumentacja		19. Stan zachowania (fundamenty, ściany zewnętrzne, ściany wewnętrzne, sklepienia, stropy, konstrukcje dachowe, pokrycie dachu, wyposażenie i instalacje)  Zniszczone pokrycie dachu, tynki, stolarka.	
20. Najpilniejsze postulaty konserwatorskie			



21. Akta archiwalne (rodzaj akt, numer i miejsce przechowywania)

22. Bibliografia

23. Źródła ikonograficzne i fotografie (rodzaj, miejsce przechowywania, sygnatury)

24. Uwagi różne

Wkładka ze zdjęciem

25. Wypełnił

mgr T. Wujewski  
X. 1980

26. Sprawdził

27. Załączniki



1. Miejscowość

KOŚCIAN

2. Obiekt (nazwa jak w karcie)

Dom mieszk. Szczepanowskie-  
go 8.

3. Zawartość wkładki (nazwa obiektu lub materiału uzupełniającego)

zdjęcie

Wkładkę założył: T. Wujewski 1980.  
(imię, nazwisko, data)Miejsce przechowywania negatywów: BdZ LesznoJedn. Wyd. Akcyd. Olsztyn zam. 1299/S/78  
OZGraf. ZP. Ostróda zam. 1040 n. 20000