

1. Obiekt

Dom mieszkalny

2. Czas powstania

1879 r.

3. Miejscowość

KOŚCIAN

4. Adres

Rynek 11.

nr hipoteczny

5. Przynależność administracyjna

województwo leszczyńskie

gmina Kościan

6. Poprzednie nazwy miejscowości

Kosten

7. Przynależność administracyjna
przed 1 VI 1975

województwo poznańskie

powiat kościański

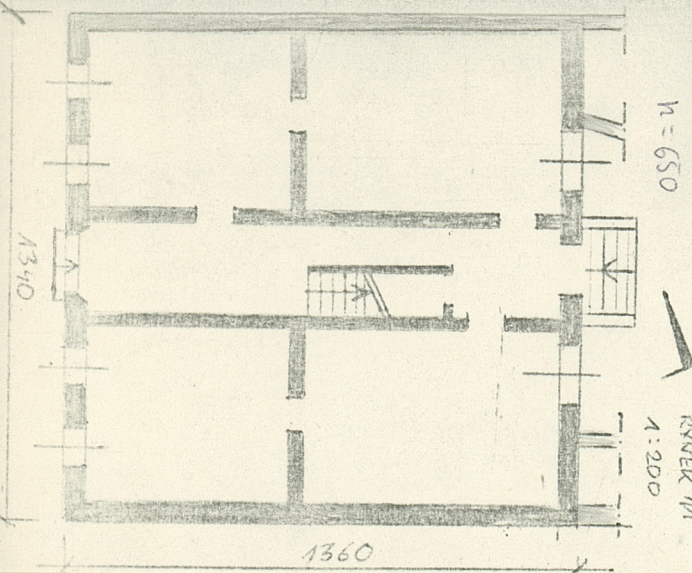
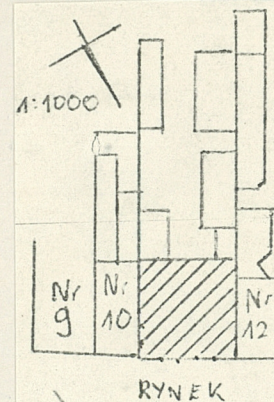
8. Właściciel i jego adres

WPGKiM Kościan ul. Bączkowskiego

9. Użytkownik i jego adres

10. Rejestr zabytków

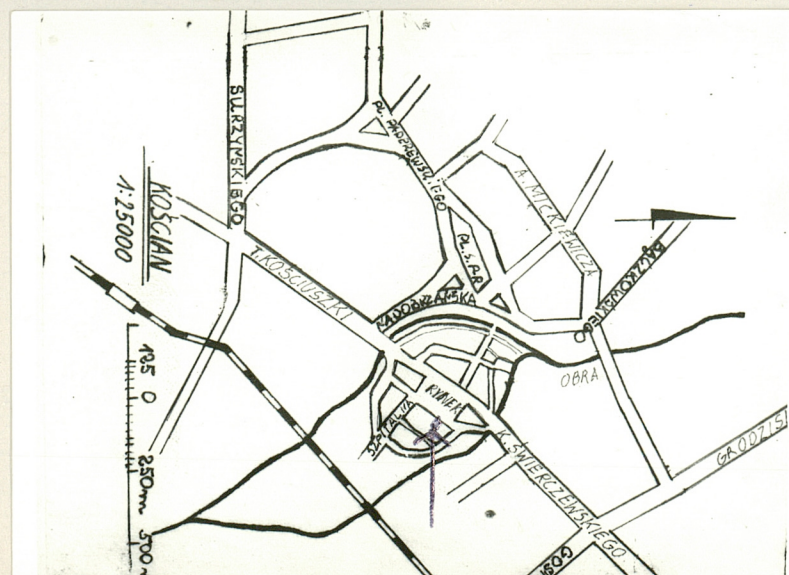
Nr data



autor zdjęć
data wykonania
miejsce przechowywania negatywów

BDZ Leszno

Panek 1980r.



12. Autorzy, historia obiektu, określenia stylu.

Obiekt bezstylowy. Mieścił się tu niegdyś posterunek żandarmerii.

13. Opis (sytuacja, materiał i konstrukcja, rzut, bryła, elewacje, dach, wnętrze wyposażenie, instalacje)

Budynek jest usytuowany we wsch. pierzei Rynku, w zabudowie zwartej, z dostawionymi dwiema oficynami.

Materiał: cegła wypalana /w murze piwnicy partie z cegły gotyckiej, użytej wtórnie/. Stropy drewniane, w piwnicy sklepienie kolebkowe.

Dach płaski, ~~paleniskowy~~, pokryty papą i dachówką zakładkową w połaci od strony Rynku. Podłogi drewniane z desek i posadzka cementowa w sieni. Okna dwu- i wieloskrzydłowe skrzynkowe. Drzwi jedno- i dwuskrzydłowe płycinowe przylgowe. Schody drewniane jednobiegowe policzkowe.

Budynek dwukondygnacyjny, podpiwniczony.

Założony na planie zbliżonym do kwadratu, dwutraktowy, z sienią przelotową. Klatka schodowa umieszczona pośrodku budynku.

Elewacje są otynkowane. Główna elewacja 5-osiowa symetryczna. Okna i drzwi w obramowaniach, pod oknami płyciny. Środkową oś drugiej kondygnacji zajmuje okno zamknięte odcinkowo. Podobne okno - tylko mniejsze - nad nim w trójkątnym naczółku. Krawędź naczółka u podstawy wygięta do wewnątrz. Pod okapem ząbkowanie. W dachu dwie facjatki. Narożniki elewacji są boniowane. Przeciwna elewacja bez dekoracji, asymetryczna, 3-osiowa, w znacznej części zastawiona oficynami. Jest ona trzykondygnacyjowa, z kondygnacją poddasza nieco niższą od pozostałych.

Wyposażenie wnętrz barak.

Instalacja el., gaz., wod.-kan.

14. Kubatura 1599 m ³	15. Powierzchnia użytkowa 540 m ²	16. Przeznaczenie pierwotne administracyjne	17. Użytkowanie obecne mieszkalne
18. Prace budowlane i konserwatorskie, ich przebieg i dokumentacja		19. Stan zachowania (fundamenty, ściany zewnętrzne, ściany wewnętrzne, sklepienia, stropy, konstrukcje dachowe, pokrycie dachu, wyposażenie i instalacje) Dobry.	
20. Najpilniejsze postulaty konserwatorskie			

21. Akta archiwalne (rodzaj akt, numer i miejsce przechowywania)

22. Bibliografia

23. Źródła ikonograficzne i fotografie (rodzaj, miejsce przechowywania, sygnatury)

24. Uwagi różne

25. Wypełnił

mgr T. Wujewski
X. 1980.

26. Sprawdził

27. Załączniki