

Am' oblige

KOSC IAN



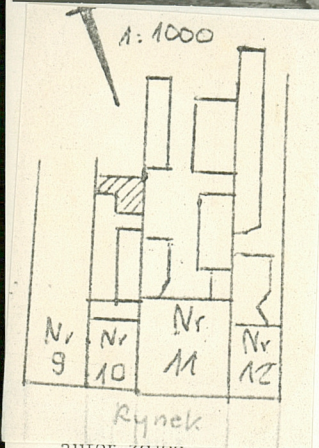
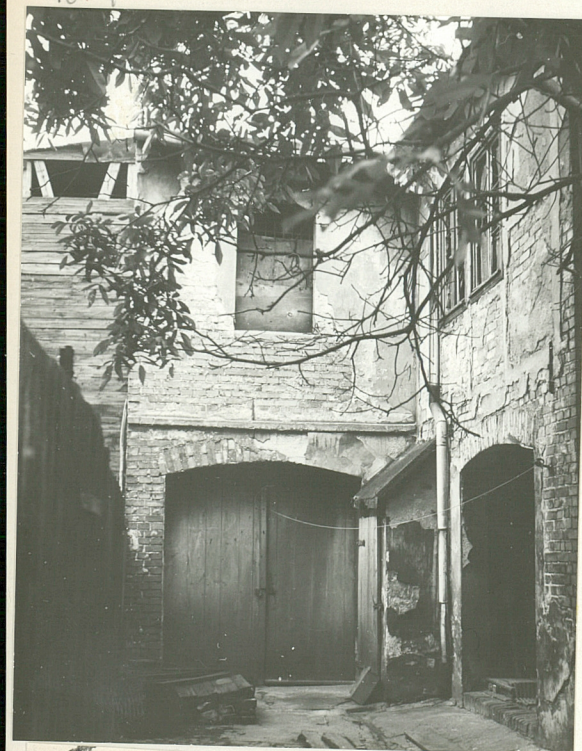
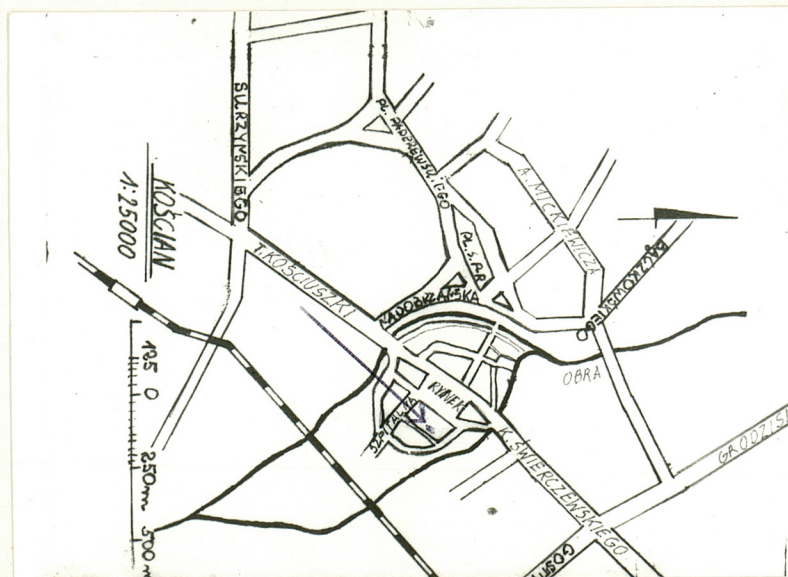
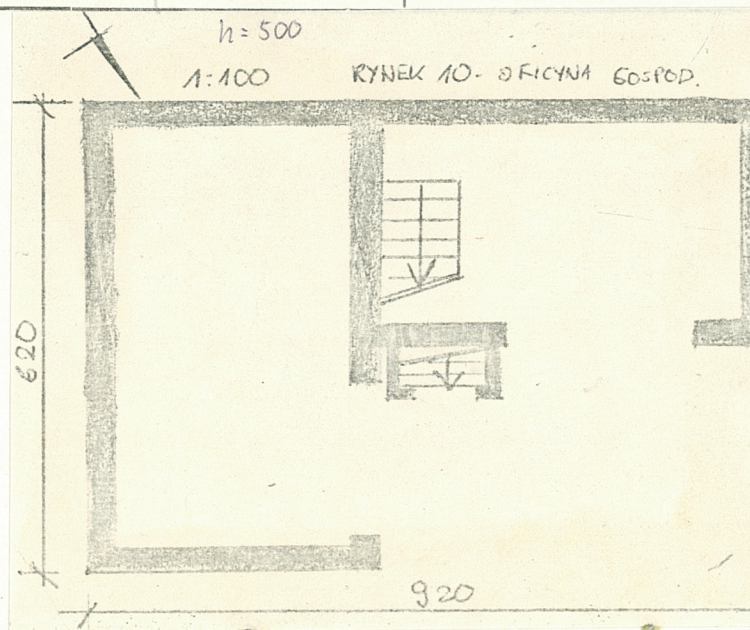
gmina Kościan
pow. KOŚCIAN

Kosten

powiat kościański

nie użytkowany

Nr. data



BDZ Leszno

Wujewski 1980 r.

12. Autorzy, historia obiektu, określenia stylu.

Budynek bezstylowy. Pierwotnie użytkowany jako warsztat.

13. Opis (sytuacja, materiał i konstrukcja, rzut, bryła, elewacje, dach, wnętrze wyposażenie, instalacje)

Obiekt jest usytuowany na zapleczu posesji nr 19, zajmując całą szerokość działki i stykając się murami z budynkami sąsiednich posesji.

Materiał: cegła wypalana. Strop drewniany i sklepienie odcinkowe nad piwnicą. Dach płaski pokryty papą. Schody drewniane drabiniaste i schodki ceglane. Podłogi drewniane z desek i posadzka lita. Wrota deskowe. Okna ościeżnicowe dwuskrzydłowe.

Budynek dwukondygnacyjny, częściowo podpiwniczony.

Założony na planie w kształcie litery L, 1-traktowy.

Elewacje częściowo otynkowane, częściowo pozostawione bez tynku. Nie ma wyraźnych osi, ze względu na charakter gospodarczy budynku.

Parter zajmują dwa pomieszczenia z wrotami. Z pd pomieszczenia schody prowadzą na wyższą kondygnację. Wyjście z piwnicy na zewnątrz budynku. Okna są tylko w górnej kondygnacji.

Brak wyposażenia.

Instalacja el.

14. Kubatura 3 250 m	15. Powierzchnia użytkowa 2 80 m	16. Przeznaczenie pierwotne gospodarcze	17. Użytkowanie obecne nie użytkowany
18. Prace budowlane i konserwatorskie, ich przebieg i dokumentacja		19. Stan zachowania (fundamenty, ściany zewnętrzne, ściany wewnętrzne, sklepienia, stropy, konstrukcje dachowe, pokrycie dachu, wyposażenie i instalacje) Zniszczenie stolarki, pokrycia dachu, tynków.	
20. Najpilniejsze postulaty konserwatorskie			

21. Akta archiwalne (rodzaj akt, numer i miejsce przechowywania)

22. Bibliografia

23. Źródła ikonograficzne i fotografie (rodzaj, miejsce przechowywania, sygnatury)

24. Uwagi różne

25. Wypełnił

mgr T. Wujewski
X. 1980

26. Sprawdził