

1. Obiekt

Dom mieszkalny

460/1

2. Czas powstania

pocz. XIX w.

3. Miejscowość

KOŚCIAN

4. Adres

Rynek 10.

nr hipoteczny

5. Przynależność administracyjna

województwo leszczyńskie

gmina Kościan POL. KOŚCIAN

6. Poprzednie nazwy miejscowości

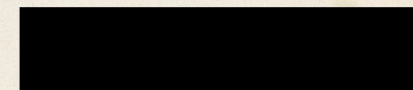
Kosten

7. Przynależność administracyjna  
przed 1 VI 1975

województwo poznańskie

powiat kościański

8. Właściciel i jego adres

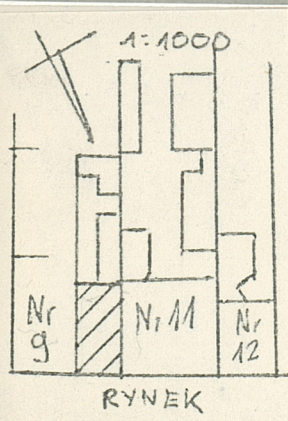
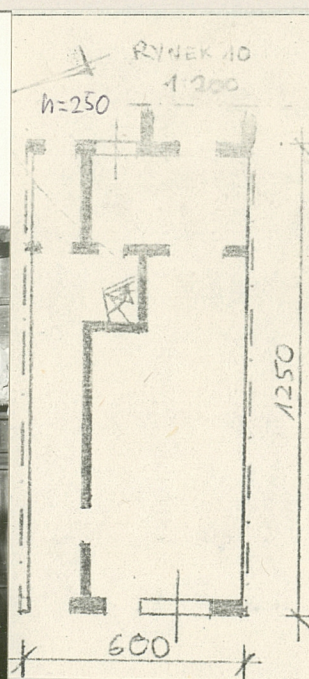


9. Użytkownik i jego adres

J.W.

10. Rejestr zabytków

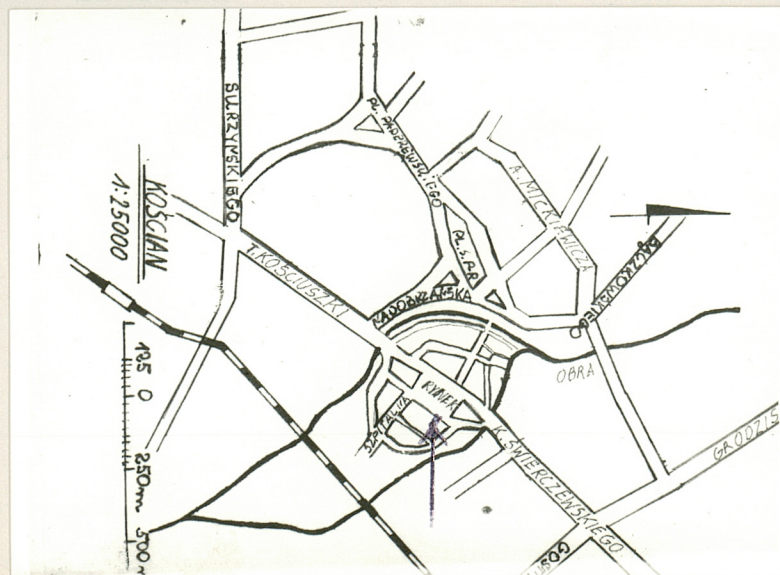
Nr data



autor zdjęć  
data wykonania  
miejscę przechowywania negatywów

Panek 1980 r.

BdZ Leszno





12. Autorzy, historia obiektu, określenia stylu.

Budynek bezstylowy.

13. Opis (sytuacja, materiał i konstrukcja, rzut, bryła, elewacje, dach, wnętrze wyposażenie, instalacje)

Budynek jest usytuowany we wsch. pierzei Rynku, w zabudowie zwartej.  
Materiał: mur gliniany i szachulcowy. Strop drewniany. Dach dwuspadowy, pokryty papą. Więźba dachu krokwiowa. Podłogi drewniane z desek. Schody drewniane kręcone drabiniaste. Okna dwu- i trzyskrzydłowe, krosnowe. Drzwi płycinowe 1- i 2-skrzydłowe /przeszkłone/, przylgowe. Budynek jednokondygnacyjny, niepodpiwniczony. Na planie prostokąta, półtoratraktowy. Ustawiony szczytem do linii zabudowy.  
Elewacja szczytowa 3-osiowa, przeciwległa 2-osiowa, niesymetryczne. Elewacje są otynkowane.  
Wewnątrz piec z kaflami o secesyjnym ornamencie.  
Instalacja el., gaz., wod.



14. Kubatura  ca 150 m <sup>3</sup>	15. Powierzchnia użytkowa  70 m <sup>2</sup>	16. Przeznaczenie pierwotne  mieszkalno-usługowe	17. Użytkowanie obecne  mieszkalne
18. Prace budowlane i konserwatorskie, ich przebieg i dokumentacja		19. Stan zachowania (fundamenty, ściany zewnętrzne, ściany wewnętrzne, sklepienia, stropy, konstrukcje dachowe, pokrycie dachu, wyposażenie i instalacje)  Budynek nie posiada w zasadzie własnych ścian nośnych, tylko opiera się na ścianach sąsiednich budynków. Całkowite zbudowanie więźby dachowej i belek stropowych, silne zawilgocenie całego budynku, zarysowanie ścian.	
20. Najpilniejsze postulaty konserwatorskie  Obiekt powinien być natychmiast zamknięty. Dalsze zamieszkiwanie budynku może okazać się niebezpieczne, gdyż grozi on zawaleniem.			



21. Akta archiwalne (rodzaj akt, numer i miejsce przechowywania)

22. Bibliografia

23. Źródła ikonograficzne i fotografie (rodzaj, miejsce przechowywania, sygnatury)

24. Uwagi różne

25. Wypełnił

mgr T. Wujewski  
X. 1980

26. Sprawdził

27. Załączniki