

Nr

IV

A

B

C

D

E

F

G

H

I

J

K

L

M

N

O

P

R

S

T

U

V

W

X

Y

Z

WIELKOPOLSKIE

PILSKIE

6628

1. Obiekt zabytkowy

Dole (ul. Młyńska 4)

2. Miejscowość

MIASO

Krajenka

3. Wiek XIX

4. Styl —

5. Kubatura m³

468

6. Powierzchnia w m²

a) zabytkowa: 156 b) użytkowa: 156

7. Materiał budowlany

przed zniszczeniem

po odbudowie

11. Ilość budynków

1

14. Grunty należące do zabytku:

ha

12. Ilość kondygnacji

1

a) ogrody stylowe

—

13. Użytkowanie wnętrza według ilości:

b) sady i grunty uprawne

—

a) izb mieszkalnych

6

c) lasy

—

b) innych pomieszczeń

3

d) wody

—

c) piwnic

1

e) inne

otoczenie

360 m²

8. Wyposażenie architektoniczne

Brak

15. Przeznaczenie pierwotne budynku

Budynek mieszkalny

16. Użytkowanie w latach ubiegłych

j. n.

17. Użytkowanie obecne

j. n.

18. Nadaje się do użycia na

j. n.

9. Autorzy i data budowy i przebudowy

Zmieniony w pierwszych latach XIX w. przebudowany pod koniec XIX w.

19. Data, rodzaj i stopień zniszczeń i odbudowy

Data

O P I S

Zniszczenia %

dbudowa %

VIII. 1939 r.

Nie zmieniony

XI. 1939 r.

j. n.

XII. 1945 r.

j. n.

XII. 1959

Część pomieszczeń opuszczona - mieszkanie. Ściany odizolowane z piwnic - brak konserwacji

20

10. Udostępnienie

stałe

20. Przynależność administracyjna

a) województwo

Koszalin

b) powiat

Lutów

c) gmina

Krajenka

21. Stacja

Nazwa stacji

Odległość od stacji w km

a) kolejowa

Krajenka 1,5

b) autobusowa

j. n. 0,5

22. Właściciel i jego adres

Jan Jularz
adres j. n. ul. Młyńska 4

23. Użytkownik i jego adres

j. n.

24. Inwestor i jego adres

25. Rejestr zabytku Nr

rok..... miejsce przechowywania

26. Nazwa księgi hipotecznej

27. Nr hipoteczny

28. Akta

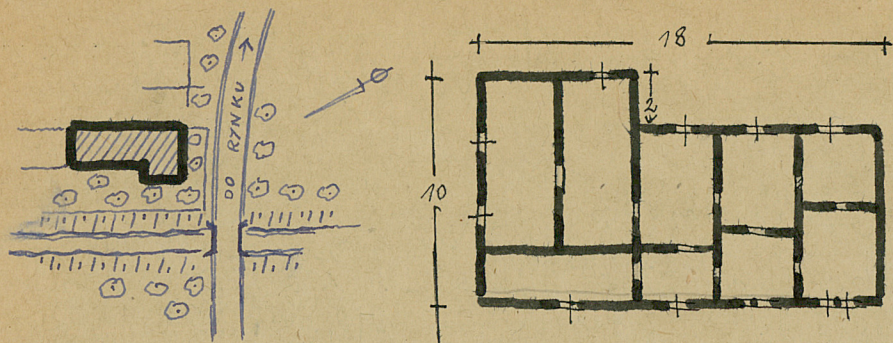
29. Fotografie

Andr. Staniarski

30. Inwentaryzacja pomiarowa

XI. 1963v. STAN DOŚĆ DOBRY

31. Szkic sytuacyjny, plan schematyczny, uwagi opisowe, fotografia



Ściany od strony podwórka
z XX w. z cegły. Porosty na murze.
szachulcowe wypełnienie cegły.
Pracownicy stylizowane, pobudowane.

32. Przebieg prac konserwatorskich

Rok	Wyszczególnienie prac	Koszt tys. zł

33. Koszty
w tys. zł

Przewidywane

Rzeczywiste

34. Inspekcje

35. Uwagi różne

36. Wypełnił dnia 15. XI. 59

A. Gammus

37. Sprawdził dnia 25. XI. 1963v.

MGR J. PTASZYŃSKA
INŻ. F. PTASZYŃSKI