

1. Obiekt

P 8786

CHLEW/OB.OWCZARNIA/

2. Czas powstania

XIX/XXw.

3. Miejscowość

WRZYKOSY -
LUBRZE

4. Adres

Lubrze

nr hipoteczny

5. Przynależność administracyjna

województwo **poznańskie**

powiat **POW. ŚREDZI**
gmina **Krzykosy**

6. Poprzednie nazwy miejscowości

Lubrze

7. Przynależność administracyjna
I VI 1975 **poznańskie**

województwo **pozemysław**

powiat **Sroda Wlk.**

8. Właściciel i jego adres

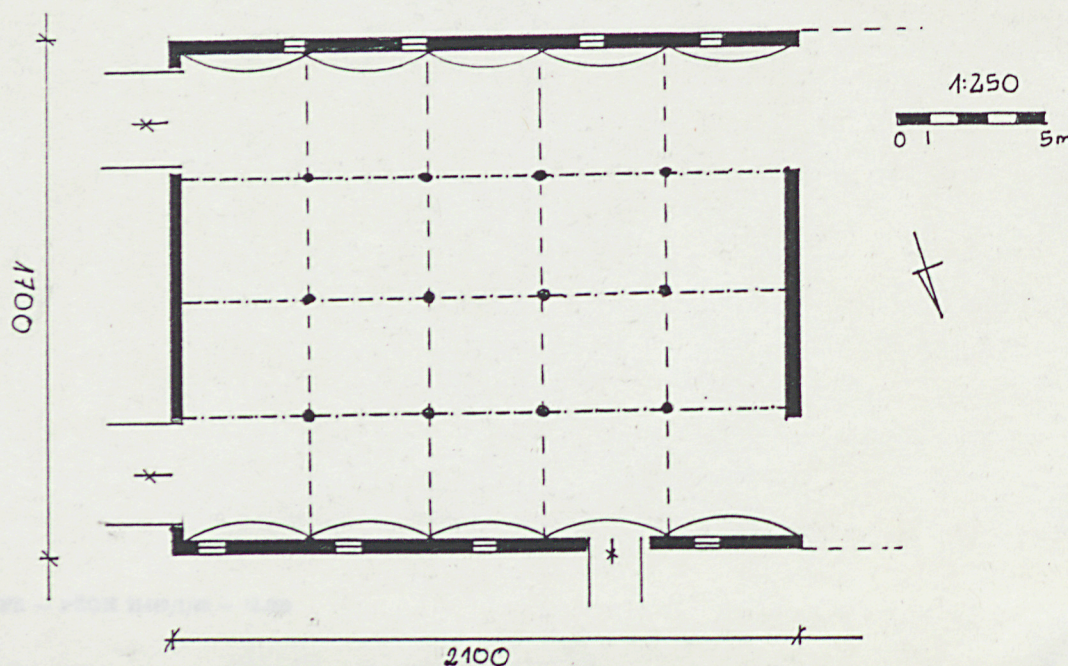
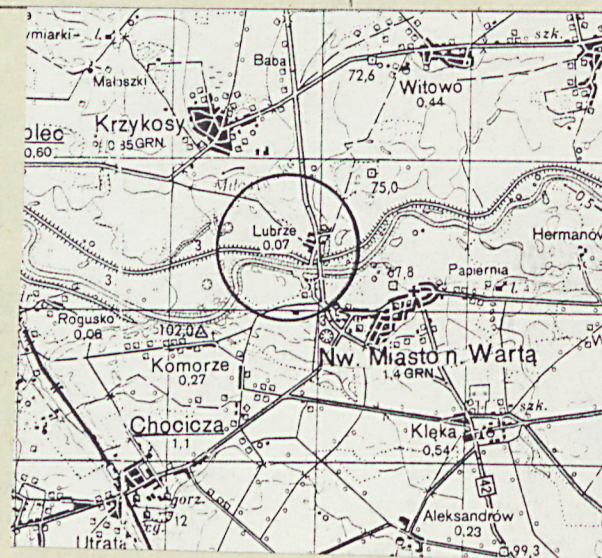
PGRChocicza

9. Użytkownik i jego adres

Zakład Rolny Lubrze

10. Rejestr zabytków:

Nr data



Budynek dawnej chlewni powstał jako jeden z obiektów zespołu folwarcznego Lubrze prawdopodobnie na przełomie XIX i XX wieku. Przed I wojną światową jak i po I wojnie jako właściciel wymieniany jest Max Jouanne z Klęki w powiecie Jarocin. Po II wojnie budynek przeszedł w ręce Spółdzielni Rolniczej Lubrze, a potem PGR Chocicza. Od momentu powstania do lat 80-tych budynek użytkowany był jako chlew potem po pożarze dachu (uległa zniszczeniu część dachu) zmiana funkcji na owczarnię. Autorów budynku nie udało się ustalić.

Sytuacja : obiekt znajduje się w pd.-zach. pierzei podwórza folwarcznego. Od pn.-zach. sąsiaduje z budynkiem dawnej obory. Leży przy drodze prowadzącej do folwarku. Od szosy głównej Poznań-Jarocin oddalony jest o około 100m. na zach. a od dworu-rządówki o około 120 m. również na zach. Materiał konstrukcja, technika : Budynek posadowiony jest na fundamencie cementowym. Ściany zewnętrzne : z cegły pełnej palonej w układzie krzyżowym łączonej na zaprawie cementowo-wapiennej tynkowane i biatowane. Ściany wewnętrzne : z cegły pełnej palonej łączonej na zaprawie cementowo-wapiennej, tynkowane i bielone. Strop : kolebkowy, ceglano-żelazny tynkowany wsparty na trzech rzędach żeliwnych słupów. Wieżba dachowa : drewniana płatwiowo-krokwiowa ze stolcem. Pokrycie dachu : eternitem. Posadzka cementowa. Okna : metalowe, dwuskrzydłowe, trójpoziomowe, dwunastopolowe. Kraty żelazne. Drzwi : wrota drewniane, dwuskrzydłowe o konstrukcji deskowo-listwowo-zastrzałowej na zawiasach pasowych. Rzut : budynek na planie prostokąta z wejściami od elewacji pd.-wsch. i pn.-wsch. z dwoma połączeniami z sąsiednimi budynkami. Bryła : budynek o bryle zwartej, dwukondygnacyjny z poddaszem użytkowym. Dach dwuspadowy o małym spadku połaci dachowej. Elewacje : elewacja pn.-wsch., frontowa. elewacja pięciosiowa, asymetryczna \ na drugiej osi (od zach.) otwór drewniany prostokątny a nad nim świetlik prostokątny zwieńczony łękiem odcinkowym \ W pozostałych osiach okna w układzie pasowym zwieńczone łękiem odcinkowym. Na wysokości drugiej kondygnacji otwory wentylacyjne w układzie po 4 oraz otwór wejściowy na poddasze. Między kondygnacją dolną a górną otwory wentylacyjne kwadratowe. Elewacja tynkowana. Elewacja pd.-wsch.: dwuosiowa, symetryczna. Na osiach główne otwory drzwiowe prostokątne zwieńczone belkami żelaznymi. Nad drzwiami żelazne mocowania konstrukcji stropowych. Elewacja tynkowana. Elewacja pd.-zach.: symetryczna, czteroosiowa z oknami w układzie pasowym. Otwory okienne zwieńczone łękiem odcinkowym. Ponad nimi rozmieszczone kwadratowe otwory wentylacyjne. Powyżej prostokątne otwory wentylacyjne. Elewacja tynkowana. Elewacja dwuosiowa przylegała do budynku sąsiedniej obecnie owczarni a dawniej obory. Wnętrze : w przyziemiu i na drugiej kondygnacji jednoprzestrzenne, dwutraktowe. Instalacje: elektryczna, wodna, odgromnikowa, wentylacyjna. Urządzenia : brak pierwotnych.

14. Kubatura

2124m³

15. Powierzchnia użytkowa

357m²

16. Przeznaczenie pierwotne

chlew

17. Użytkowanie obecne

owczarnia

18. Prace budowlane i konserwatorskie, ich przebieg i dokumentacja

Instalacja prądu lata 60-te. Instalacja wodociągu lata 70-te. Naprawa poszycia dachu lata 80-te. Prace malarskie lata 70/80.

19. Stan zachowania (fundamenty, ściany zewnętrzne, ściany wewnętrzne, sklepienia, stropy konstrukcje dachowe, pokrycie dachu, wyposażenie i instalacje)

Stan zachowania dość dobry. Dach zabezpieczony. Na ścianach widac liczne ślady zawilgocenia.

20. Najpilniejsze postulaty konserwatorskie

21. Akta archiwalne (rodzaj akt, numer i miejsce przechowywania)

24. Uwagi różne

25. Opracował

tekst Przemysław Bobrowski 05.10.1991
imię, nazwisko, data, podpis

plany, rysunki Przemysław Bobrowski 05.10.1991
imię, nazwisko, data, podpis

zdjęcia fotogr. Przemysław Bobrowski 05.10.1991
imię, nazwisko, data, podpis

miejsce przechowania negatywów MNR w Szreniawie

Karta po wypełnieniu podlega ochronie na podstawie przepisów prawa autorskiego

26. Adnotacje o inspekcjach, informacje o zmianach (daty, imiona i nazwiska wypełniających)

27. Załączniki

22. Bibliografia

Słownik Geograficzny Królestwa Polskiego i Ziem Słowiańskich,
Warszawa 1880

Handbuch des Grundbesitzes im Deutschen Reichen. Provinz Posen,
Berlin 1896

Księga adresowa gospodarstw rolnych województwa poznańskiego,
Poznań 1926

23. Źródła ikonograficzne i fotografia (rodzaj, miejsca przechowywania, sygnatury)

1. Miejscowość

LUBRZE

2. Obiekt (nazwa jak w karcie)

CHLEW (OB. OWCZARNIA)

3. Zawartość wkładki (nazwa obiektu lub materiału uzupełniającego)

zdjęcia



Przemysław Bobrowski 05.10.1991

Wkładkę założył: _____
(imię, nazwisko, data)Miejsce przechowywania negatywów: _____
MNR w Szreniawie



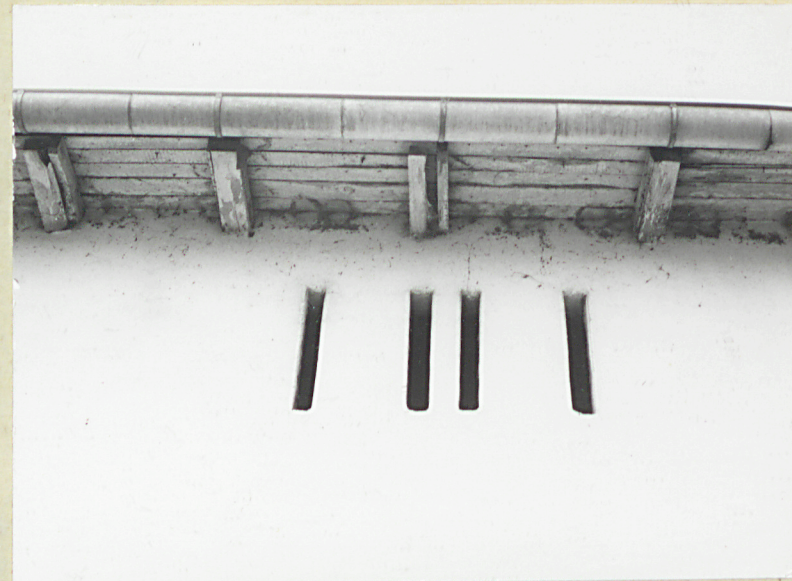
4



5



6



7

1. Miejscowość

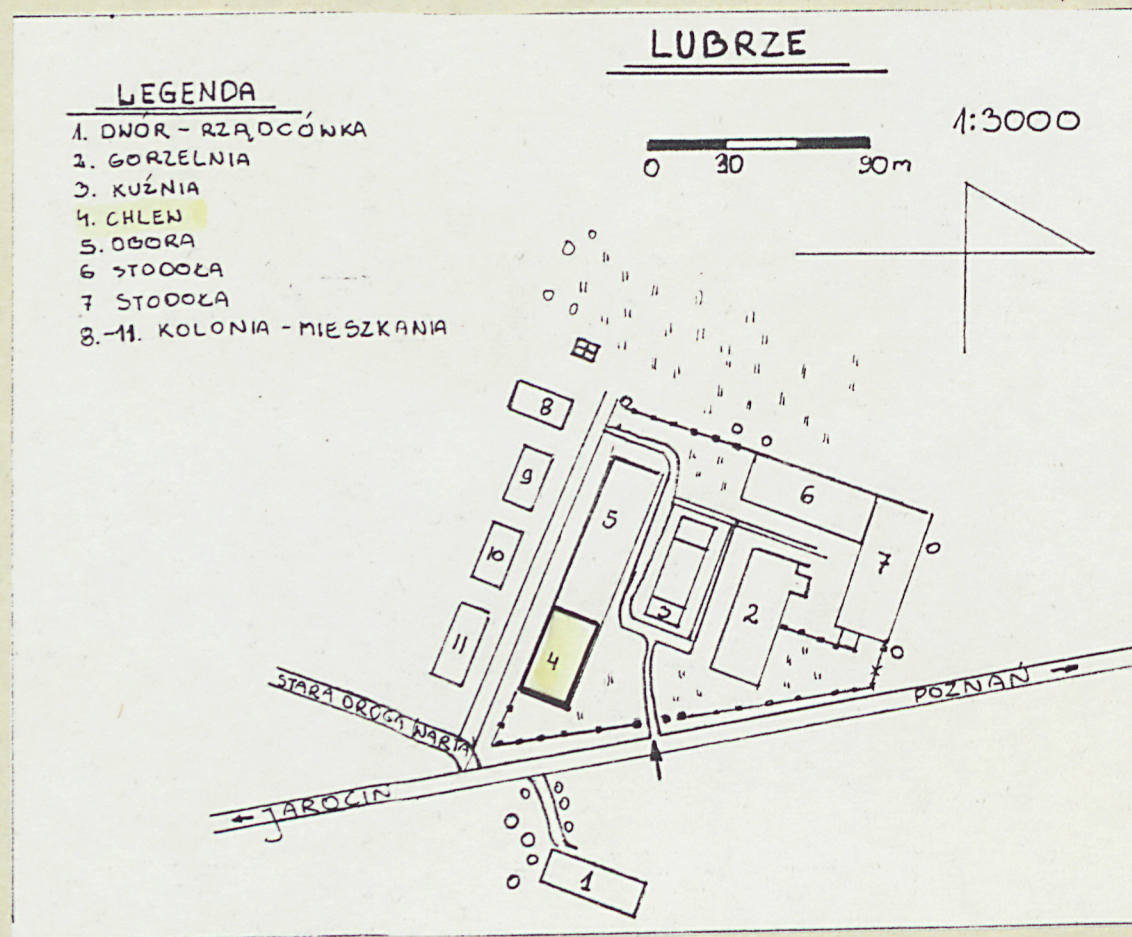
LUBRZE

2. Obiekt (nazwa jak w karcie)

CHLEW (OB. OWCZARNIA)

3. Zawartość wkładki (nazwa obiektu lub materiału uzupełniającego)

plan sytuacyjny



Przemysław Bobrowski 05.10.1991

Wkładkę założył:
(imię, nazwisko, data)Miejsce przechowywania negatywów:
MNR w Szreniawie

Wzór ODZ 1978 r.

SPIS ZDJĘĆ :

Karta tytułowa-elewacja pn.-wsch, frontowa

1. elewacja pd.-wsch.

2. elewacja pd.-zach.

3. elewacja pn.-zach.-okno i drzwi

4. fragment ściany wewnętrznej między chlewem a oborą

5. wnętrze

6. więźba dachowa

7. otwory wentylacyjne