

1. Obiekt

D W O R E K

2. Czas powstania

4 ćw. XIX w.

3. Miejscowość

L U B R Z E

4. Adres

63-240 Nowe Miasto n/Wart  
Lubrze 1

nr hipoteczny

5. Przynależność administracyjna

województwo **poznańskie**

gmina **Krzykosy Nowe Miasto n/Wart**

6. Poprzednie nazwy miejscowości

DEUTSCHWARTHE

7. Przynależność administracyjna

przed 1 VI 1975

województwo **poznańskie**

powiat **Jarocin**

8. Właściciel i jego adres

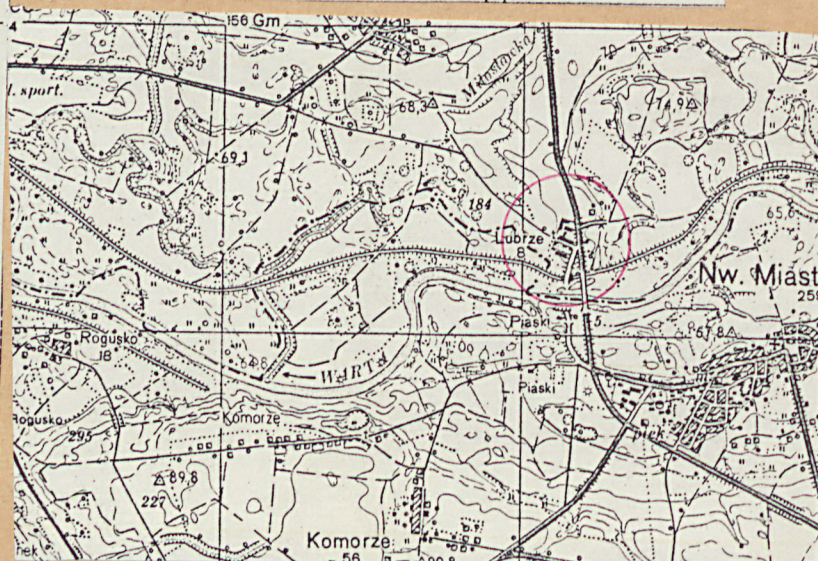
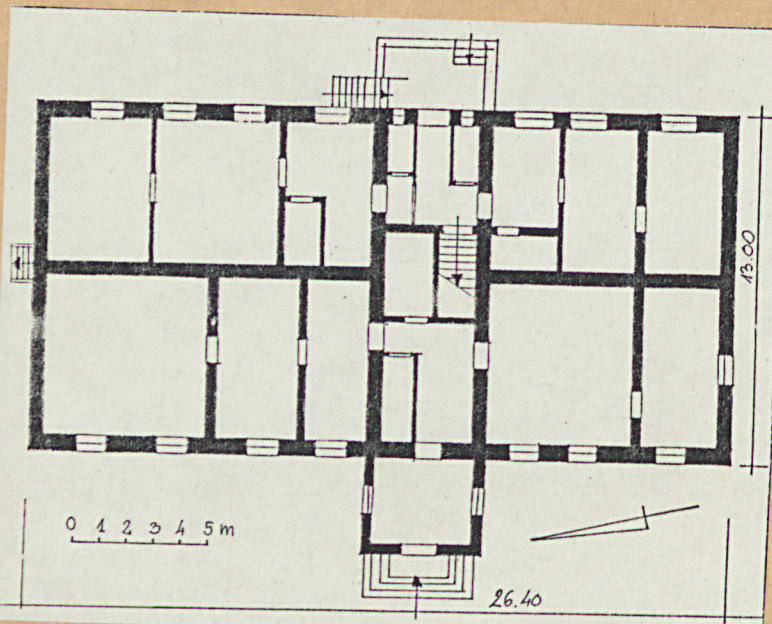
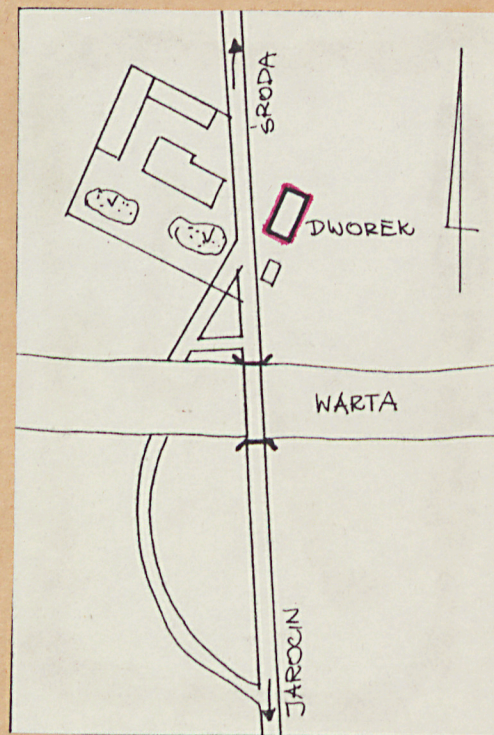
Kombinat PGR Chocicza

9. Użytkownik i jego adres

jw

10. Rejestr zabytków

Nr data



Budynek wzniesiony ok. 4 ćw. XIX w. jako dworek, związany z folwarkiem, położonym po zach. stronie szosy i należącym wówczas do Amilkara Karczewskiego. Obecnie pozbawiony cech stylowych.

Obiekt wchodzi w skład niewielkiego założenia dworsko-folwarcznego, zajmującego cały teren wsi; usytuowany jest po wsch. stronie szosy z Poznania do Kalisza, frontem ku pn.zach.

Budynek murowany z glinianej cegły suszonej; większość ścian o konstrukcji ryglowej; tynkowany; piwnice przesklepione odcinkowo; we wszystkich pomieszczeniach mieszkalnych - proste sufity; więźba kleszczowo-płatwiowa o dwóch stolcach stojących; dach kryty eternitem falistym, a naczółki - karpiówką, układana w koronkę; podłogi deskowe, "białe"; schody do piwnic - jednobiegowe, ceglane; wyżej - drewniane, jednobiegowe, policzkowe; stolarka okienna i drzwiowa - nowa.

Budynek założony na planie prostokąta, z niewielką, prostokątną przybudówką od zach. i małym tarasem od wsch.

Bryła zwarta, prosta. Budynek wolnostojący, podpiwniczony, parterowy z częściowo użytkowym poddaszem, nakryty dachem naczółkowym, a przybudówka od frontu - dwuspadowym.

Elewacja frontowa (zach.) - 8-osiowa, z niesymetrycznie umieszczonym wejściem poprzez niewielką przybudówkę, nad którą - pierwotna, opilastrowana wystawka. Elewacja tylna (wsch.) - 10-osiowa, poprzedzona niewielkim tarasem. Elewacje boczne (pn. i pd.) - pierwotnie ślepe; ob. w elewacji pd. - przekute nowe okno. Wszystkie elewacje pozbawione pierwotnego wystroju; ich pierwotna forma - zniekształcona przez zmianę otworów okiennych.

Czytelny pierwotny, dwutraktowy układ wnętrz, przekształcony w części środkowej (liczne ścianki działowe, obok klatki schodowej - łazienka).

Pierwotnego wyposażenia brak.

Instalacja wod.-kan., elektryczna i ogrzewanie piecowe.

14. Kubatura	15. Powierzchnia użytkowa	16. Przeznaczenie pierwotne	17. Użytkowanie obecne
1.561,6 m2	343 m2	Dworek	Mieszkania
18. Prace budowlane i konserwatorskie, ich przebieg i dokumentacja		19. Stan zachowania (fundamenty, ściany zewnętrzne, ściany wewnętrzne, sklepienia, stropy, konstrukcje dachowe, pokrycie dachu, wyposażenie i instalacje)	
<p>Remonty: 1960 r. - adaptacja parteru na mieszkania; 1968 - adaptacja strychu na mieszkania; 1970-72 r. - wymiana stolarki okiennej i drzwiowej; 1985 r. - wymiana pokrycia dachu na eternit falisty; 1987-88 r. - instalacja wod.-kan.; 1988 r. - remont kapitalny wnętrz oraz nowe tynki na elewacjach.</p>		Stan techniczny budynku: dobry	
		20. Najpilniejsze postulaty konserwatorskie	

21. Akta archiwalne (rodzaj akt, numer i miejsce przechowywania)

22. Bibliografia

B.Chebowski, W.Walewski, F.Sulimierski, Słownik geograficzny Królestwa Polskiego i innych krajów słowiańskich, Warszawa 1894, t.5, s. 455.

23. Źródła ikonograficzne i fotograficzne (rodzaj, miejsce przechowywania, sygnatury)

24. Uwagi różne

25. Opracował

tekst ..... Hanna Wieczorkiewicz, 20.8.91 r.

..... imię, nazwisko, data, podpis

plany, rysunki ..... jw.

..... imię, nazwisko, data, podpis

zdjęcia fotogr. .... Andrzej Prinke, 20.8.91 r.

..... imię, nazwisko, data, podpis

miejsce przechowywania negatywów ..... PSOZ w Poznaniu

KARTA PO WYPEŁNIENIU PODLEGA OCHRONIE NA PODSTAWIE PRZEPISÓW PRAWA AUTORSKIEGO!

26. Adnotacje o inspekcjach, informacje o zmianach (daty, imiona i nazwiska wypełniających)

27. Załączniki

wkładka nr 1

1. Miejscowość

L U B R Z E

2. Obiekt (nazwa jak w karcie)

D W Ó R

3. Zawartość wkładki (nazwa obiektu lub materiału uzupełniającego)

c.d. opisu + 3 zdjęcia

Spis ilustracji:

1. Elewacja zach. (frontowa)
2. " wsch.
3. " pd.
4. " pn.



2



3



4

Hanna Wieczorkiewicz, 20.8.91

Wkładkę założył: .....

(imię, nazwisko, data)

PSOZ w Poznaniu

Miejsce przechowywania negatywów: .....