

1. Obiekt

MŁYN - ELEWATOR - MAGAZYN SPEDYCYJNY

2. Czas powstania  
e. 1898  
m. sp. 1925

3. Miejscowość

LESZNO

11. Zdjęcia, plan sytuacyjny, rzuty



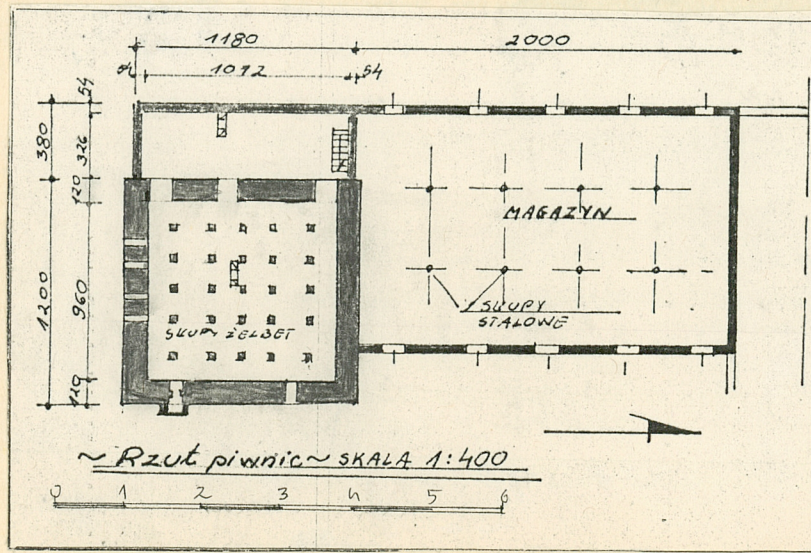
PLAN ORIENTACYJNY SKALA 1:50000



ZDJĘCIE NR 1



WIDOK ELEWATORA I MAGAZYNU SPEDYCYJNEGO  
OD STRONY POŁUDNIOWO-WSCHODNIEJ



~ Rzut piwnic ~ SKALA 1:400

4. Adres

64- 100 Leszno  
ul. Przemysłowa 21

nr hipoteczny

5. Przynależność administracyjna

województwo leszczyńskie

gmina I POK. LESZNO

6. Poprzednie nazwy miejscowości

Lissa

7. Przynależność administracyjna  
przed 1.VI.1975 r.

województwo poznańskie

leszczyński  
powiat

8. Właściciel i jego adres

Zakład produkcyjny  
64 - 100 Leszno  
ul. Przemysłowa 21

9. Użytkownik i jego adres

Wojewódzkie Przedsiębior-  
stwo Przemysłu Zbożowo -  
Młynarskiego w Poznaniu.

10. Rejestr zabytków

Nr 319/wlp/1 data 22.05.2008

autor zdjęć GRAŻYNA WEJMAN  
data wykonania 1987-09-31  
miejsce przechowywania negatywów



12. Autorzy, historia obiektu, określenia stylu.

Wybudowany w 1898 r. silos zbożowy / elewator / posiadał pojemność 2 tys. ton.

Magazyn spedycyjny - brak danych.

13. Opis (sytuacja, materiał i konstrukcja, rzut, bryła, elewacje, dach, wnętrze, wyposażenie, instalacje)

Obiekt elewatora wraz z magazynem spedycyjnym zlokalizowany jest na terenie przynależnym do obiektu młyna w Lesznie, położonego w północno - zachodniej części miasta Leszna w dzielnicy " Stare Miasto ". Front działki skierowany jest w kierunku wschodnim i przylega bezpośrednio do ul. Przemysłowej. Elewator wraz z magazynem spedycyjnym zlokalizowany jest przy zachodniej granicy działki i posiada rampę kolejową, do załadunku i wyładunku. Na przedmiotowej działce zlokalizowane są następujące obiekty: elewatory nr 2 i nr 3, bud. młyna, budynki administracyjno - techniczne, kotłownia, portiernia i inne mniejsze budynki gospodarcze wyszczególnione na planie sytuacyjnym wraz z właściwą legendą. Działka sąsiaduje od strony północnej z nieruchomością stanowiącą własność państwa, a zabudowaną przez Wielkopolskie Okręgowe Zakł. Gazownicze - Zakład Gazowniczy w Lesznie, od strony zachodniej z terenami należącymi do Polskich Kolei Państwowych, od strony południowej i wschodniej z nieruchomościami zabudowanymi średniowysokimi budynkami mieszkalnymi pochodzącymi z pierwszej połowy XX w.

MATERIAŁ - konstrukcja

Elewator - przeznaczenie - magazynowanie zboża w komorach zbożowych / obecnie w przebudowie na magazyn wyrobów gotowych /.

kondygnacji podziemnych - 1

kondygnacji naziemnych - 4

Ściany nośne - mur z cegły ceramicznej pełnej grubości

piwnice 120 cm

parter 64 cm

piętro I, II, III, 51 cm

Ściany nośne ściągane śrubami stalowymi - ochrona przed naporem siły rozpychającej od komór zasypowych.

Ściany działkowe - murowane z cegły ceramicznej pełnej

Ściany osłonowe - murowane z cegły ceramicznej pełnej

Słupy - drewniane 51 x 51 ÷ 20 x 20 cm / w trakcie zmian na żelbetowe /

Belki nad piwnicami - drewniane / wymiana na stalowe /

Stropy nad piwnicami drewniane / wymiana na żelbetowe /

Belki międzypiętrowe - drewniane / zmiana na stalowe /

Komory zasypowe - drewniane - deski

ciąg dalszy na wkładce 0 - 1



14. Kubatura e. 4030 m <sup>3</sup> m. sp. 2088 m <sup>3</sup>	15. Powierzchnia użytkowa e. 411,65 m <sup>2</sup> m. sp. 528 m <sup>2</sup>	16. Przeznaczenie pierwotne Elewator - magazyn zboża Mag. sp. przyj. zboża z transp. wewnętrznego	17. Użytkowanie obecne Elewator - mag. wyrobów gotowych Mag. spedycyjny - bez zmian
--	--	--	---

18. Prace budowlane i konserwatorskie, ich przebieg i dokumentacja

Prace budowlane w elewatorze - przebudowa wnętrza z drewnianego na żelbetowe, zmiana konstrukcji dachu z dwuspadowego z wieżyczką na jednospadowy płaski. Prace w chwili obecnej są na etapie wstępnym, dokumentacja w posiadaniu inwestora. Prace konserwatorskie nie są prowadzone.

19. Stan zachowania (fundamenty, ściany zewnętrzne, ściany wewnętrzne, sklepienia, stropy, konstrukcje dachowe, pokrycie dachu, wyposażenie i instalacje)

Stan zachowania - ściany zewnętrzne, stan dobry, stropy oraz konstrukcja dachowa aktualnie wymieniana ze względów technologicznych.

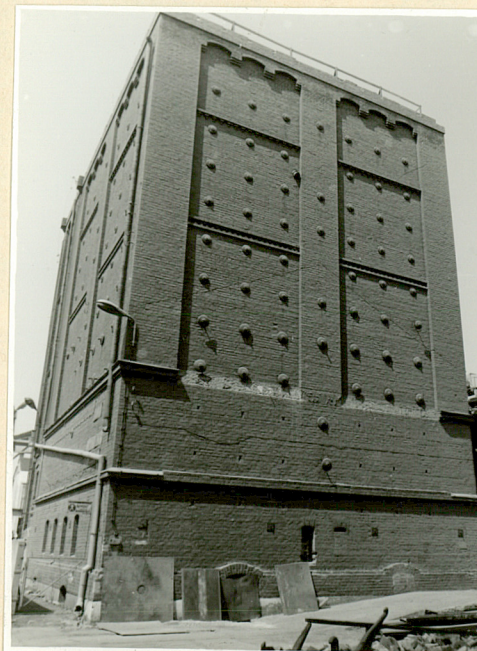
Stan fundamentów - dobry

Wyposażenie - brak

20. Najpilniejsze postulaty konserwatorskie

Należy zadbać o zachowanie w miarę możliwości, ciekawej architektury obiektu - nie dopuścić do dewastacji.

ZDJĘCIE NR 4



WIDOK REMONTOWANEGO ELEWATORA



21. Akta archiwalne (rodzaj akt, numer i miejsce przechowywania)

22. Bibliografia

1. Dampmühle der Firma Schneider i Zimmer Lissa in Posen. Erbaut von der Mühlenbauanstalt und Maschinenfabrik vorm. Gebrüder Seck, Dresden, ss. nlb. 7, plan i zdjęcia młyna.
2. Zakłady Zbożowo Młynarskie "PZZ" w Lesznie. W 100 - lecie istnienia młyna. Opracował A. Piwoń, Zb. Józefowski, Leszno 1973

23. Źródła ikonograficzne i fotografie (rodzaj, miejsce przechowywania, sygnatury)

24. Uwagi różne

Obiekt elewatora i magazynu spedycyjnego ujęto jako całość, bo tak one pracują - są technologicznie i konstrukcyjnie ze sobą związane.

25. Wypełnił

Grażyna Wejman

~~Barbara Goldman~~

imię i nazwisko

data

1987 - 04 - 08

26. Sprawdził

imię i nazwisko

data

KARTA + 2 WKŁADKI



1. Miejscowość	2. Obiekt (nazwa jak w karcie)	3. Zawartość wkładki nazwa obiektu lub materiału uzupełniającego)
L E S Z N O	Elewator i magazyn spedycyjny.	Opis konstr. - tech. elewatora i magazynu spedycyjnego, RZUT I ZDZIAŁA

Pokrycie dachu o konstrukcji drewnianej - papa / zmiana na stropodach na płycie żelbetowej - pokrycie 3 x papa /.

MAGAZYN spedycyjny - przeznaczenie - magazynowanie zboża bezpośrednio ze środków transportowych.

kondygnacji podziemnych - 1

kondygnacji nadziemnych - 1

Ściany nośne - murowane z cegły ceramicznej pełnej gr. 54 cm

Ściany działowe - nie ma

Słupy w piwnicy stalowe  $\phi$  200

parter - drewniane 20 x 20 cm

Belki nad piwnicami - drewniane na legarach stalowych

Stropy - drewniane

Belki stropodachu - drewniane

Elementy nośne dachu - drewniane

Pokrycie dachu - papa

Rzuty elewatora - kształt prostokąta, jeden ciąg komunikacyjny - schody o konstrukcji drewnianej.

Rzuty pięter powtarzalne.

Bryła elewatora - to prostopadłościan dł. 15,80 m , szer. 11,80 m , wys. 24,40 m

W chwili obecnej poddawany jest przebudowie z elewatora zbożowego na elewator wyrobów gotowych.

Architektura elewacji zewnętrznych nie ulegnie większym zmianom. Zlikwidowane zostały wieżyczki wieńczące dach elewatora o konstrukcji drewnianej. Nowy dach będzie dachem płaskim - jednospadowym na stropie maszynym żelbetowym. Okna na każdym poziomie klatki schodowej i na poziomie piwnic. Na elewacjach widoczne śruby ściągające od strony wsch. i zach.

Bryła magazynu spedycyjnego - prostopadłościan dł. 20,0 m szer. 13,20 m wys. 7,87 m

Elewacje wykonane z cegły , okna metalowe, wejście do budynku od str. wsch i zach.

Wnętrze elewatora - drewniane / słupy, stropy, skrzynie zasypowe / w chwili obecnej przebudowywane na

Wkładkę założył: Grażyna Wejman 1987 - 04 - 08  
(imię, nazwisko, data)

Miejsce przechowywania negatywów: .....

PZGK 6 - 68209/86 - 5000 zlec. 3419/Wyd. Akcyd. P-ń

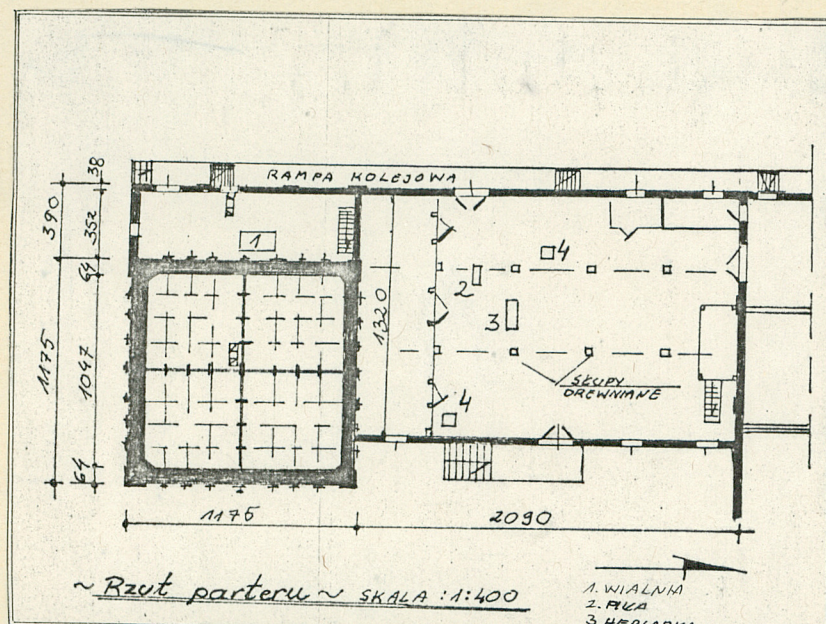
Wzor ODZ 1978 r.



żelbetowe - uwarunkowane jest to warunkami technologicznymi

Magazyn spedycyjny - wewnątrz - nie zmienione, słupy i podłogi - drewniane - wyposażenia - nie ma

Instalacja - elektryczna



1. WIALNA  
2. FALA  
3. HEBARKA  
4. WAGA

LEGENDA:

Parter:

KUBATURA:

SILOS - 607,20 m<sup>3</sup>

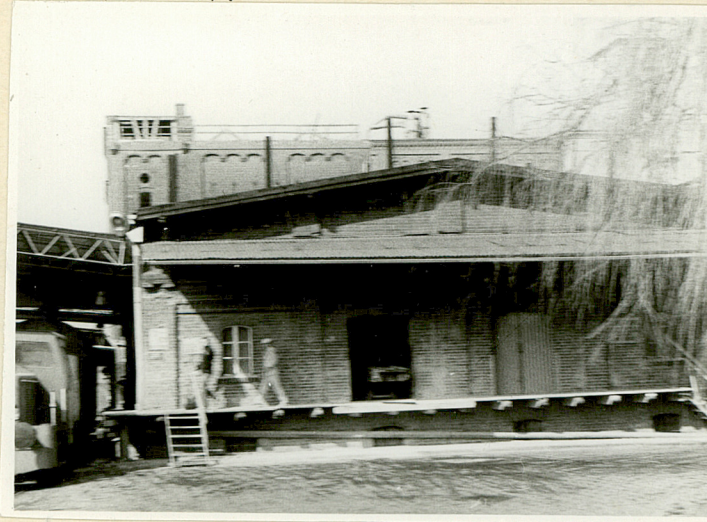
MAGAZYN - 317,08 m<sup>3</sup>

POW. UŻYTKOWA

SILOS - 137,86 m<sup>2</sup>

MAGAZYN - 264,0 m<sup>2</sup>

ZDJĘCIE NR 2



WIDOK OD STRONY POŁUDNIOWEJ - ELEWATOR  
W TRAKCIE PRAC REMONTOWYCH



# WKLADKA DO KARTY EWIDENCYJNEJ ARCHITEKTURY I BUDOWNICTWA

Załącznik NR 0-2,3-2

1. MIEJSCOWOŚĆ

2. OBIEKT (NAZWA JAK W KARCIE)

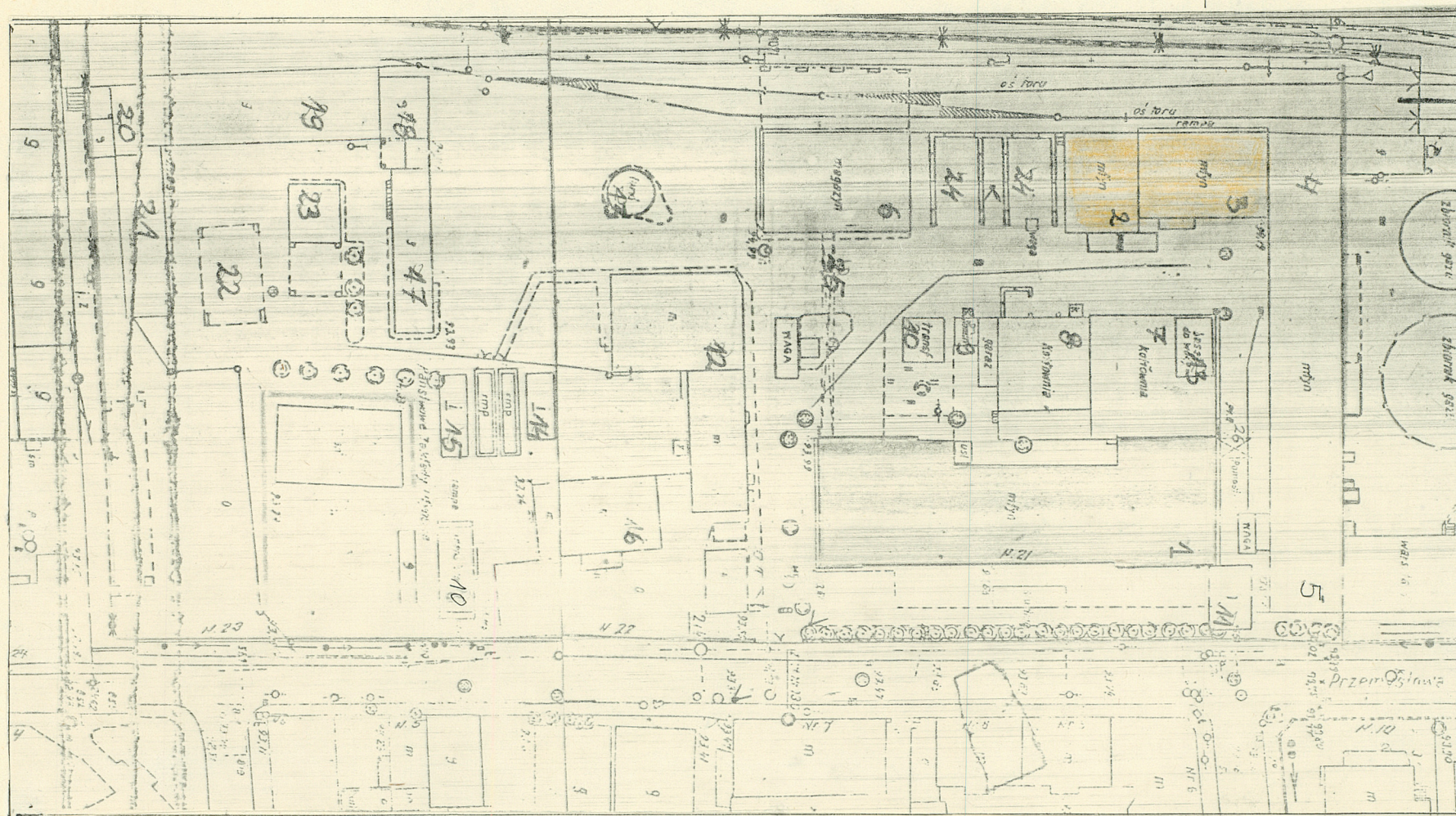
3. ZAWARTOŚĆ WKLADKI

LESZNO

Elewator - Mag. spedycyjny  
NR 2

Plan sytuacyjny

PLAN SYTUACYJNY SKALA 1:1000



## LEGENDA

1. MEYN
2. ELEWATOR NR 1
3. MAGAZYN SPEDYCYJNY
4. ELEWATOR NR 2
5. ELEWATOR NR 3
6. MAGAZYN PRZETWORÓW
7. BUDYNEK ADM.-TECHN.
8. KOTŁOWNIA
9. KOMIN
10. TRAFOSTACJE
11. WIATA
12. BUD. ADMINISTRACYJNY
13. ZBIORNIKI WODY
14. PORTIERNIA
15. WAGA
16. BUD. SZOBY ZDROWIA
17. BUD. ADM.-WARSZTATOWY
18. REMIZA
19. MAGAZYN OPAKOWAŃ
20. KOMORA DO GAZOWANIA
21. WARSZTAT
22. WIATA MAGAZYNOWA
23. STOLARNIA
24. BOKSY BETONOWE
25. LINIA ESTAKADY
26. ŁĄCZNIK

WKLADKĘ Z NAKŁADKĄ: GRAŻYNA WIEJMAN 1987-04-08



ZDJĘCIE NR 3



WIDOK POŁUDNIOWO-ZACHODNI, ELEWATOR  
W TRAKCIE PRAC REMONTOWYCH