

1. Obiekt

931/f ZAKŁAD REKTYFIKACJI - BUD. ADM.- SOCJALNO MAGAZYNOWY

2. Czas powstania

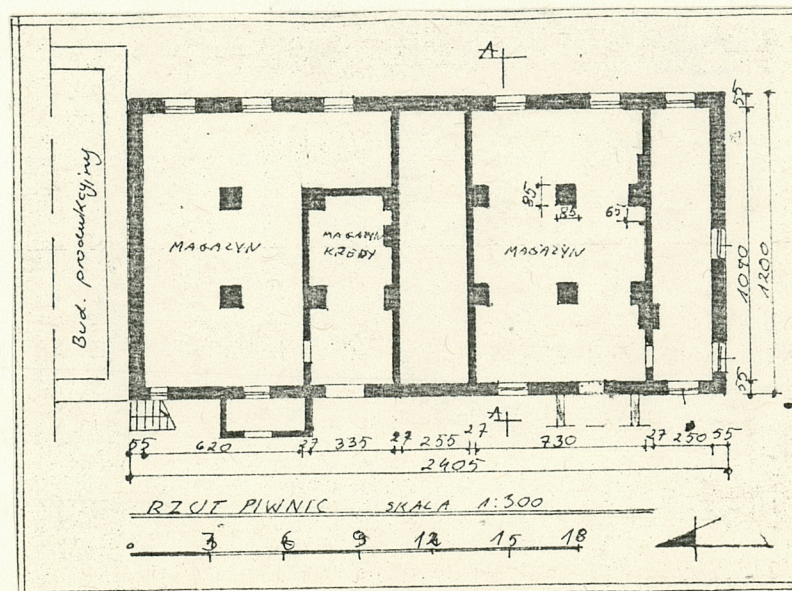
p. XX w.

3. Miejscowość

LESZNO

11. Zdjęcia, rzut, przekrój, sytuacja, orientacja

Plan orientacyjny skala 1:50.000



4. Adres

100 Leszno
ul. Święciechowska 2

nr hipoteczny

5. Przynależność administracyjna

województwo leszczyńskie

gmina i POW. LESZNO

6. Poprzednie nazwy miejscowości

Lissa

7. Przynależność administracyjna
I VI 1975

województwo poznańskie

powiat leszczyński

8. Właściciel i jego adres
PZIS "POLMOS"

Wydz. Prod. Spirytusu i Kwasu
Mlekowego

9. Użytkownik i jego adres

Zakłady Przemysłu Spirytusowego "POLMOS" w Lesznie

10. Rejestr zabytków

Nr data

12. Autorzy, historia obiektu, określenie stylu.

Obiekt pierwotnie był magazynem i spełniał tę funkcję do 1955 r., w którym to roku został przebudowany. Dokonano adaptacji części bud. na pomieszczenia adm. - socjalne, wyodrębniając w piwnicy część magazynową

13. Opis (sytuacja, materiał i konstrukcja, rzut, bryła, elewacje, wnętrze, wyposażenie, instalacje)

Budynek administracyjno - socjalno magazynowy zlokalizowany jest na działce użytkowanej przez Zakłady Przemysłu Spirytusowego w Lesznie - jako ostatni budynek w ciągu przy granicy wschodniej - w zetknięciu z granicą południową działki. Przedmiotowa nieruchomość zlokalizowana jest w zachodniej części miasta Leszna dzielnica " Zatorze " i sąsiaduje od strony wschodniej z terenami należącymi do Pol. Kolei Państwowych, a z pozostałych trzech stron z nieruchomościami zabudowanymi średniowysokimi i niskimi budynkami mieszkalnymi. Wjazd na teren nieruchomości zlokalizowano od strony północnej - przylega on bezpośrednio do ulicy Święciechowskiej. W ulicy tej biegną wszystkie niezbędne sieci uzbrojenia technicznego. Działka zabudowana jest budynkami produkcyjnymi, administracyjnymi i mieszkalnymi oraz innymi obiektami towarzyszącymi, co obrazuje plan sytuacyjny z właściwą legendą. Wejścia do budynku zlokalizowano od strony zachodniej.

Konstrukcja budynku - budynek jest trzykondygnacyjny oraz podpiwniczony. Mury podpiwniczenia z cegły ceramicznej pełnej gr 55 cm. Konstrukcyjnie wyższe szkieleto-murowane mur pruski gr 27 cm i na II piętrze 22 cm

Stropy - ceramiczne i belkowe drewniane

Stropodach - na konstrukcji drewnianej, deski oraz dwa razy papa na lepiku (przebudowany w 1955 r.)

Stolarka okienna i drzwiowa - okna drewniane - skrzynkowe, podwójnie szklone, drzwi drewniane (częściowo wymieniono okna skrzynkowe na zespolone)

Posadzki - w piwnicach gruntowa i betonowa, na kondygnacjach parteru I i II piętra drewniane

Tynki - zewnętrzne i wewnętrzne cementowo - wapienne (nowe)

Instalacje - elektryczna światła, wod - kan, co, telefon

Komunikacja - klatka schodowa - drewniana

Rzut budynku jest prostokątem, ściany wewnętrzne są w dużej części nowe - po przebudowie części budynku na pomieszczenia socjalne. Bryła prosta - z dachem dwuspadowym

Elewacje - proste bez ozdób - okna na stronach wsch., zach. i południowej rozmieszczone symetrycznie. Elewacje wykonano w latach 1955 - 1960 mury są ocieplane i pokryte cem. wapiennym. Wejścia do bud. zlokalizowano od strony zachodniej.

4. Kubatura

3236 m ³

15. Powierzchnia użytkowa

953 m²

16. Przeznaczenie pierwotne

budynek magazynowy

17. Urzytkowanie obecne

bud. adm - socjalno - magazy-
nowy

18. Prace budowlane i konserwatorskie, ich przebieg i dokumentacja

Wnętrze budynku jest w zasadzie całkowicie przebudowane, co podyktowane było warunkami socjalno - bytowymi załogi zakładu. Niezmieniona został tylko piwnica. Ściany są ocieplane - stropy wzmocnione. Obecnie prac budowlanych nie prowadzi się

19. stan zachowania (fundamenty, ściany zewnętrzne, ściany wewnętrzne, sklepienia, stropy konstrukcje dachowe, pokrycie dachu, wyposażenie i instalacje)

Budynek jest w złym stanie technicznym - głównie ściany zewnętrzne z muru pruskiego

20. Najpilniejsze postulaty konserwatorskie

Należy zabezpieczyć rzadki już dziś rodzaj muru przed zniszczeniem

21. Akta archiwalne (rodzaj akt, numer i miejsce przechowania)

24. Uwagi różne

25. Opracował

tekst Grażyna Wejman, Barbara Goldmann 1987 - 06 - 11
imię, nazwisko, data, podpis *Wejman, Goldmann*

plany, rysunki Grażyna Wejman 1987 - 06 - 11 *Wejman*
imię, nazwisko, data, podpis

zdjęcia fotogr. Grażyna Wejman 1987 - 06 03 *Wejman*
imię, nazwisko, data, podpis

miejsce przechowania negatywów

Karta po wypełnieniu podlega ochronie na podstawie przepisów prawa autorskiego

22. Bibliografia

26. Adnotacje o inspekcjach, informacje o zmianach (daty, imiona i nazwiska wypełniających)

23. Źródła ikonograficzne i fotografia (rodzaj, miejsca przechowania, sygnatury)

27. Załączniki *KARTA + 1 WKŁADKA*

1. Miejscowość

LESZNO

2. Obiekt (nazwa jak w karcie)

Budynek adm. - socjalny

3. Zawartość wkładki (nazwa obiektu lub materiału uzupełniającego)

Plan sytuacyjny, przekrój, zdjęcia

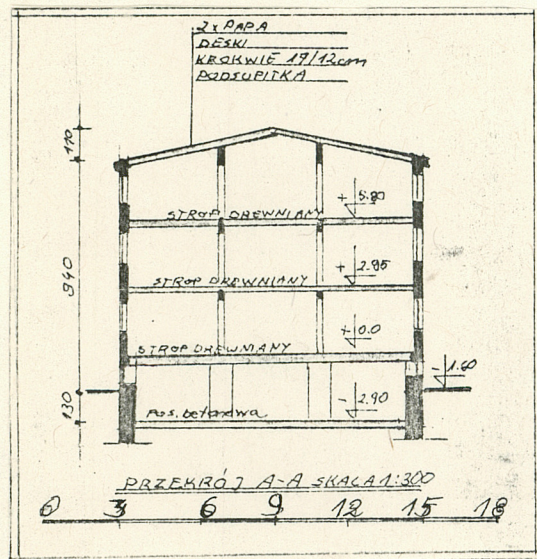
2



4



3



1. Widok zachodni (od strony zakładów)
2. Widok wschodni (od str. rampy kolejowej)
3. Widok południowy
4. Słup ceglany w piwnicy budynku

Wkładkę założył: Grażyna Wejman, Barbara Goldmann 1987 - 06 - 24

(imię, nazwisko, data)

Miejsce przechowywania negatywów: _____

PLAN SYTUACYJNY SKALA 1:1000

