

Nr

A

B

C

D

E

F

G

H

I

J

K

L

M

N

O

P

R

S

T

U

V

W

X

Y

Z

1. Obiekt zabytkowy

PAKAC

2. Miejscowość

LUBONIA

3. Wiek

XVIII - XIX

4. Styl

5. Kubatura m<sup>3</sup>

~ 1050

6. Powierzchnia w m<sup>2</sup>

a) zabytkowa:

b) użytkowa:

350

7. Materiał budowlany

Przed zniszczeniem

Po odbudowie

11. Ilość budynków

14. Grunty należące do zabytku:

ha

a) ściany

cegła

b) sklepienia

cegła

c) stropy

Drewno

d) więzania dachu

Drewno

e) krycie dachu

Dachówka

12. Ilość kondygnacji

1+2

13. Użytkowanie wnętrza według ilości:

a) izb mieszkalnych

2

b) innych pomieszczeń

8

c) piwnic

4

a) ogrody stylowe

1

b) sady i grunty uprawne

c) lasy

d) wody

e) inne

8. Wyposażenie architektoniczne

15. Przeznaczenie pierwotne budynku

Dwór

16. Użytkowanie w latach ubiegłych

"

17. Użytkowanie obecne

szkoła, mieszkania pracowników

18. Nadaje się do użycia na

9. Autorzy i data budowy i przebudowy

Przebudowany gruntownie  
w I poł. XIX wieku

19. Data, rodzaj i stopień zniszczenia i odbudowy

Data

O P I S

Zniszczenia  
%Odbudowa  
%

VIII.1939 r.

NIE ZNISZCZONY

XI.1939 r.

— " —

XII.1945 r.

— " —

X. 59

— " —

VIII.1965

STAN DOBRY

10. Udostępnienie

Dostępny

20. Przynależność administracyjna

a) województwo

Poznańskie

b) powiat

Leszno

c) gmina

Pawane

21. Stacja

Nazwa stacji

Odległość  
od stacji  
w km

a) kolejowa

b) autobusowa

22. Właściciel i jego adres

SKARB PAŃSTWA

23. Użytkownik i jego adres

SZKOŁA PODSTAWOWA  
w LUBONIA

24. Inwestor i jego adres

— " —

25. Rejestr zabytku Nr

KL. IV - 73/82/55

rok

7. XII. 53

miejsce przechowywania

26. Nazwa księgi hipotecznej

27. Nr hipoteczny

28. Akta

29. Fotografie

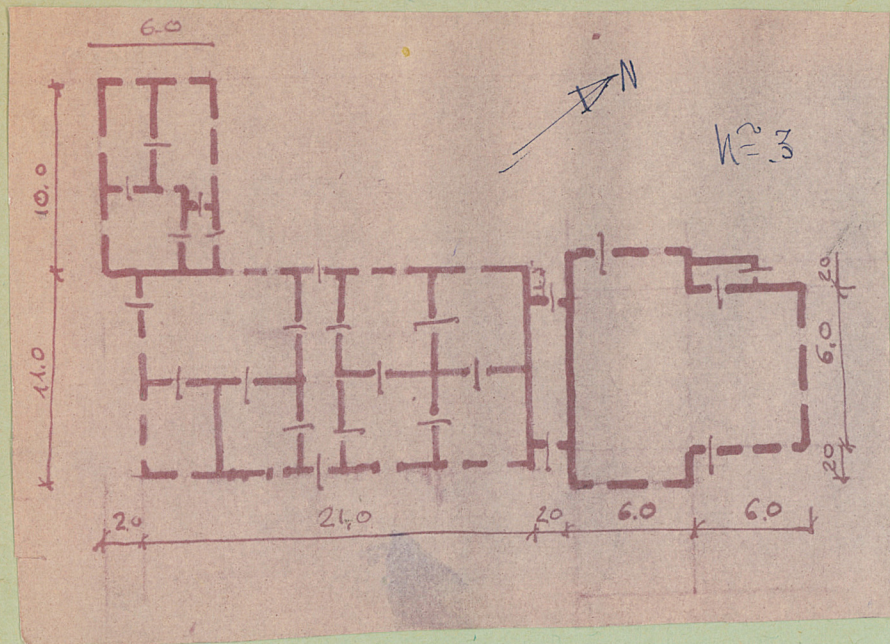
30. Inwentaryzacja pomiarowa

WKŁ Poznań





31. Szkic sytuacyjny, plan schematyczny, uwagi opisowe, fotografia



Opis. Na planie prostokąta, zwrócony fosadp no-  
wrschół. murewany z cegły, otynkowany  
Część mieszkalna. elektrotektura, Kaplica,  
piłnosa. Otwory okienne prostokątne w Kap-  
licy ostrosłukowe. Dach 2-speskowe, kryte  
dachówką.

32. Przebieg prac konserwatorskich

Rok	Wyszczególnienie prac	Koszt tys. zł

33. Koszty  
w tys. zł

Przewidywane

Rzeczywiste

34. Inspekcje


35. Uwagi różne

36. Wypełnił dnia

37. Sprawdził dnia

27. VIII. 1965  
1/1/1111111111