


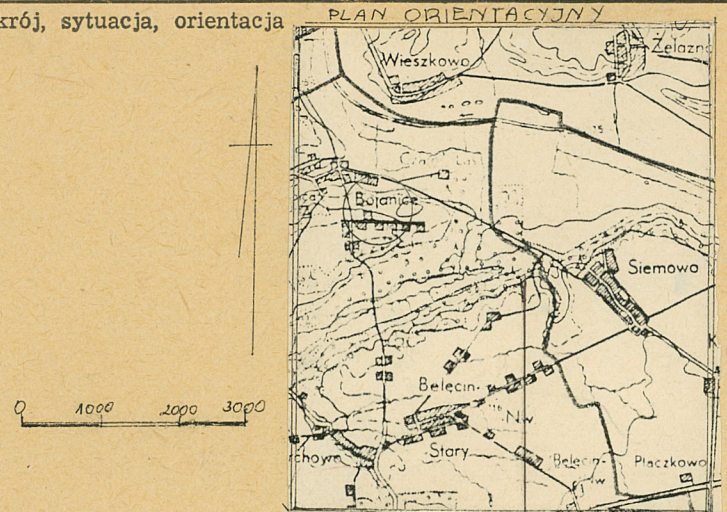
1. Obiekt 865/1
Polwark Bojanice OBORA NR 2

2. Czas powstania
1909

3. Miejscowość
BOJANICE

11. Zdjęcia, rzut, przekrój, sytuacja, orientacja

PLAN ORIENTACYJNY



4. Adres
64-120 Krzemieniewo
Zakład Rolny Bojanice
nr hipoteczny

5. Przynależność administracyjna
województwo leszczyńskie
POH. LESZCZYŃSKO
gmina Krzemieniewo

5. Poprzednie nazwy miejscowości
Bojanice (XIII i XV w.)
Bojanicze
Bojanitz (1939-45)
Bojanice

7. Przynależność administracyjna
1 VI 1975
województwo poznańskie
powiat Leszno

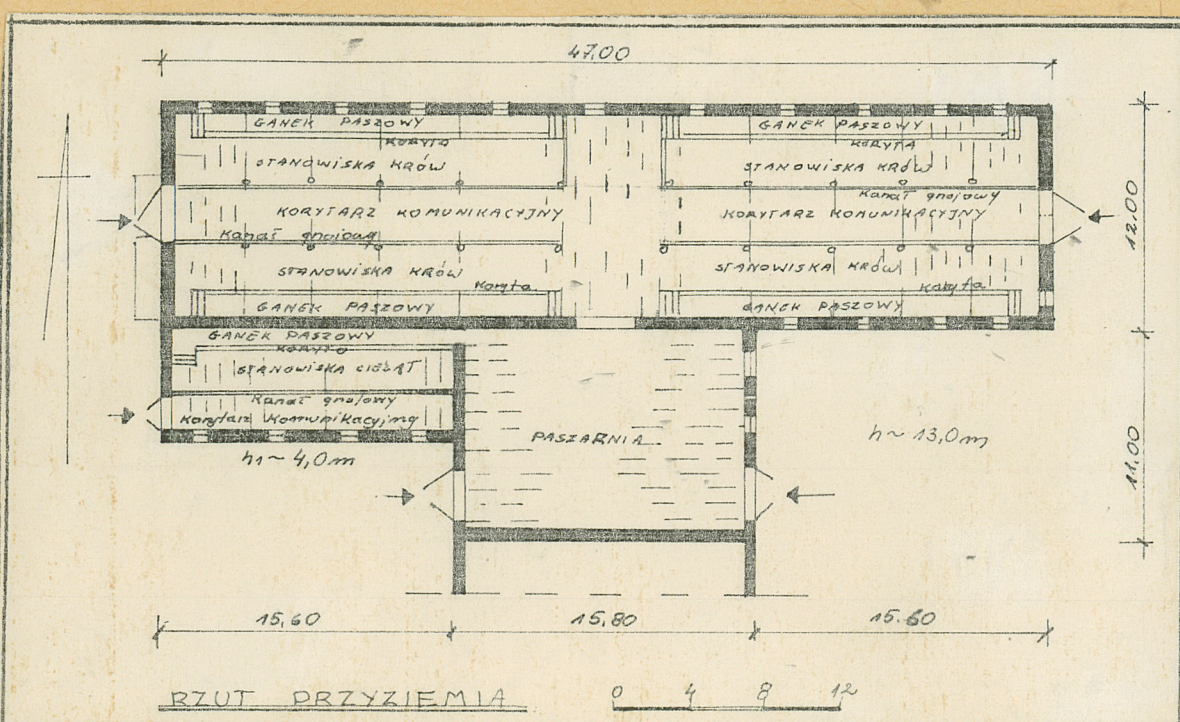
8. Właściciel i jego adres
Państwowe Gospodarstwo
Rolne - Stare Bojanowo
64-040 Stare Bojanowo

9. Użytkownik i jego adres
Zakład Rolny Bojanice
64-120 Krzemieniewo

10. Rejestr zabytków:

Nr 1441/A data 14.05.1993

Widok północny



RZUT PRZYZIEMIA

Obiekt zbudowany w 1909 roku
z przeznaczeniem na oborę.

W latach późniejszych dobudowany
cielętnik. Hodowla bydła w cyklu
zamkniętym.

Przeznaczenie budynku nie zmieniło
się od czasu jego powstania.

Budynek ~~obory~~ zlokalizowany jest na terenie historycznego folwyrku, w
środkowej części podwórza gospodarczego. Od strony północnej budynek obory
sąsiaduje z przebudowaną stodołą, od str. południowej znajduje się paszar-
nia, której szczyt zabudowany jest obecnie przebudowanym budynkiem gospodar-
czym. Od str. zachodniej szczyt obory, przez drogę wewnętrzną sąsiaduje z
budynkiem obory /przebudowanej/, a od str. wschodniej znajdują się nowe
chlewnie. Budynek zbudowany jest w układzie blokowym, zamknięty. Stanowiska
dla bydła długostanowiskowe, płytkościółkowe, wolnostanowiskowe. Cielętnik-
uniwersalny, zamknięty, długostanowiskowy, płytkościółkowy i wolnostanowiskowy.

Materiał: cokoł z kamienia polnego, ściany zewnętrzne z cegły ceramicznej /
/ na poziomie przyziemia / na zaprawie wapiennej i wapienno-piaskowej, tynkowane
od wewnątrz. Ściany poddasza oparte na drewnianej konstrukcji szkieletowej
pola międzyszkieletowe wypełnione cegłą ceramiczną / mur pruski/. Stropy nad
przyziemiem - masywny oparty na ścianach zewnętrznych - jako podporach skryj-
nych i słupach żeliwnych jako podporach środkowych. Nad piętrem strop drewniany
belkowy, nagi. Wieżba dachowa - drewniana, o konstrukcji ciesielskiej, w ukła-
dzie płatwiowo-kleszczowym, z dwoma stolcami stojącymi i jednym stolcem sto-
jącym. Dach kryty dachówką ceramiczną-karpiówką w koronkę. Dach nad cielętni-
kiem drewniany, kryty papą. Posadzki w przyziemiu - betonowe, na piętrze
podłoga drewniana ^{na poddaszu} z desek układanych na belkach stropowych. Schody zewnętrzne
na piętro - drewniane, drabiniaste, jednobiegowe. Wewnętrzne w paszarni - beto-
nowe, na poddasze drewniane, drabiniaste. Otwory okienne w przyziemiu - prostokątne z nadprożami łukowymi z cegły. Okna w ościeżnicach metalowych z drob-
nym podziałem szyb. W cielętniku nowe okna w ościeżnicach metalowych. Na pię-
trze okna dwuskrzydłowe, trzydziążkowe, otwierane w dolnej części, na poddaszu
małe półokrągłe okna w ościeżnicach drewnianych, dwuskrzydłowe. Wrota na ścia-
nie zachodniej drewniane, dwuskrzydłowe z furtką, wykonane z desek z listwą
zastrzałową. Na ścianie wschodniej wrota analogiczne - bez furtki. Rzut oparty
na planie trzech prostokątów / paszarnia, obora, cielętnik/. Obora trzytrakto-
wa, w układzie podłużnym. Korytarze paszowe zlokalizowane wzdłuż ścian po-
dłużnych. c.d. na wkladce nr 1 / str. 1/

14. Kubatura	15. Powierzchnia użytkowa	16. Przeznaczenie pierwotne	17. Użytkowanie obecne
ok. 6500m ³	ok. 1300m ²	Obora	Obora
18. Prace budowlane i konserwatorskie, ich przebieg i dokumentacja		19. Stan zachowania (fundamenty, ściany zewnętrzne, ściany wewnętrzne, sklepienia, stropy konstrukcje dachowe, pokrycie dachu, wyposażenie i instalacje)	
		Stan zachowania - dość dobry. Zniszczone są w wielu miejscach ściany zewnętrzne. / wmyta zaprawa, zmurzała cegła	
1. Remont posadzek 2. Budowa ogrodzenia stanowiska 3. Doprowadzenie wody i energii elektrycznej 4. Remont paszarni.		20. Najpilniejsze postulaty konserwatorskie	

21. Akta archiwalne (rodzaj akt, numer i miejsce przechowywania)

24. Uwagi różne

22. Bibliografia

Jak w karcie założenia

25. Opracował

tekst Joanna Skworz 1990.02.13

imię, nazwisko, data, podpis

plany, rysunki Joanna Skworz 1990.02.10

imię, nazwisko, data, podpis

zdjęcia fotogr. Joanna Skworz 1990.02.06

imię, nazwisko, data, podpis

miejsce przechowania negatywów

'Karta po wypełnieniu podlega ochronie na podstawie przepisów prawa autorskiego

26. Adnotacje o inspekcjach, informacje o zmianach (daty, imiona i nazwiska wypełniających)

23. Źródła ikonograficzne i fotografia (rodzaj, miejsca przechowywania, sygnatury)

27. Załączniki +3

1. Miejscowość Bojanice	2. Obiekt (nazwa jak w karcie) Obora	3. Zawartość wkładki (nazwa obiektu lub materiału uzupełniającego) c.d. poz. 13. Plan sytuacyjny.
----------------------------	---	--

Kanały gnojowe i korytarz komunikacyjny znajdują się w środkowej części budynku. Przyziemie podzielone na trzy trakty dwoma rzędami żeliwnych słupów. Cieletnik i paszarnia -jednotraktowe. Bryłę budynku tworzą trzy prostopadłości. Obora z dachem naczółkowym / z półszczytem dolnym/, paszarnia z dachem dwuspadowym, cieletnik z dachem płaskim, jednospadowym. Obora-dwukondygnacyjna/ jedna kondygnacja w dachu/, niepodpiwniczona z użytkowym poddaszem. Paszarnia dwukondygnacyjna, niepodpiwniczona z użytkowym poddaszem, cieletnik jednokondygnacyjny, niepodpiwniczony, bez poddasza. Elewacje z czerwonej cegły - na poziomie przyziemia i z widocznymi belkami konstrukcji szkieletowej na poziomie poddasza. Ściany podzielone lizenami ozdobionymi w górnej części gzymsem z ukoście układanej cegły. Na granicy przyziemia i poddasza okrągłe kanały wentylacyjne -otwarte i zamknięte osłonięte metalową,. Na ścianach podłużnych, w dachu wystawki z małymi ,półokrągłymi oknami. Wejścia do budynku od str. zachodniej i od str. wschodniej. Wnętrze - w przyziemiu trzytraktowa obora ,połączona z paszarnią. Korytarze paszowe wyniesione ponad poziom posadzki ok. 0,7m. na piętrze magazyn paszy, na poddaszu magazyn zboża. Cieletnik nie łączy się z oborą. Korytarz paszowy -przy ścianie północnej, korytarz komunikacyjny i gnojowy - przy ścianie południowej. Wyposażenie: koryta nieruchome, korytarz paszowy, wciągarka ręczna. Instalacja: woda, elektryczna.



Szczyt zachodni

Wzór ODZ 1978 r.

Joanna Skworz 1990.02.14

Wkładkę założył:
(Imię, nazwisko, data)

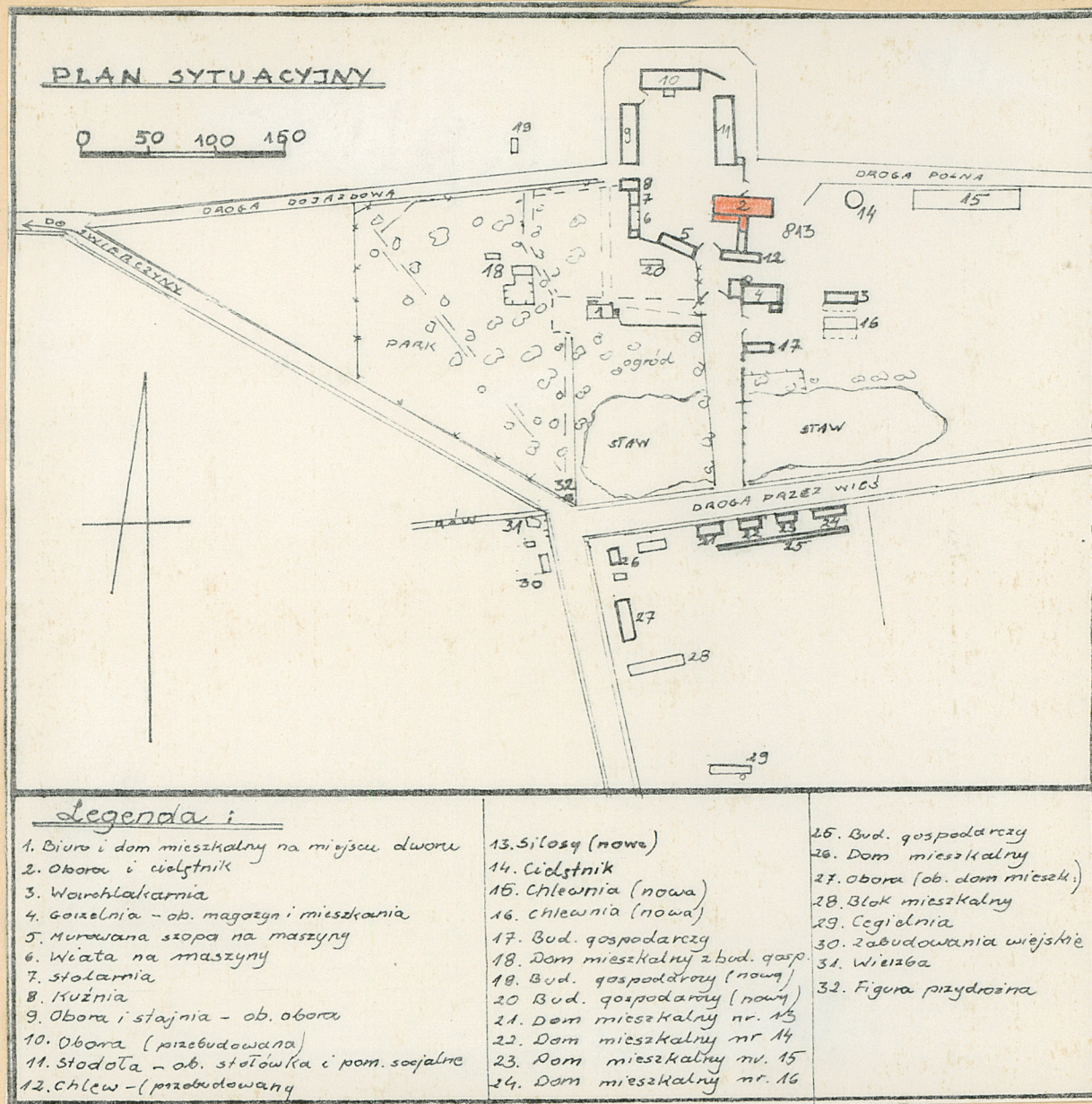
Miejsce przechowywania negatywów:



Szczyt wschodni



Widok południowy /część zach./



1. Miejscowość

Bojanice

2. Obiekt (nazwa jak w karcie)

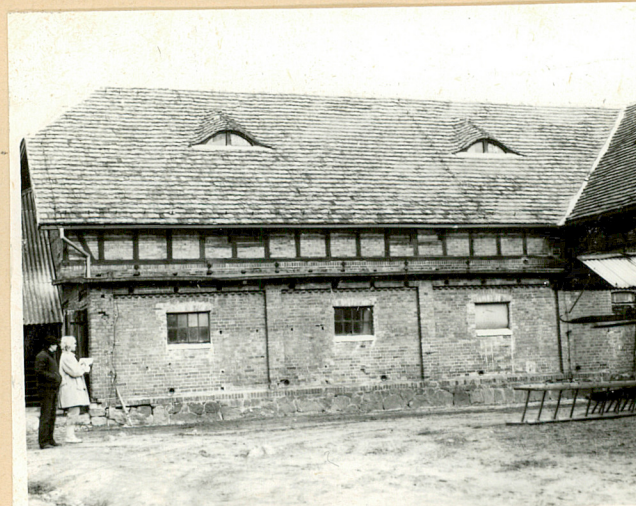
obora nr 2

3. Zawartość wkładki (nazwa obiektu lub materiału uzupełniającego)

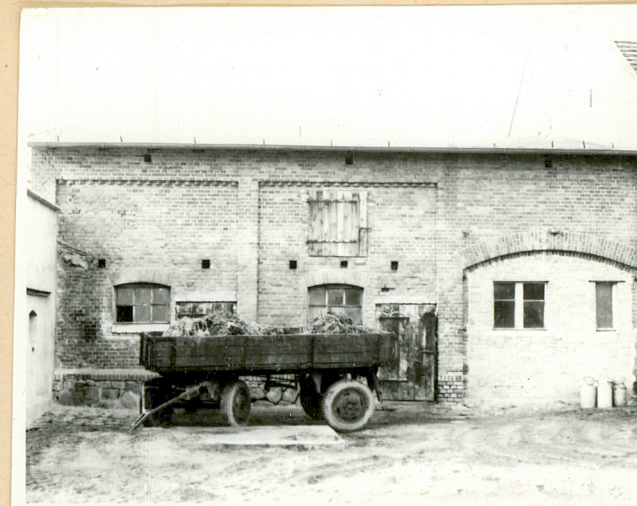
zdjęcia



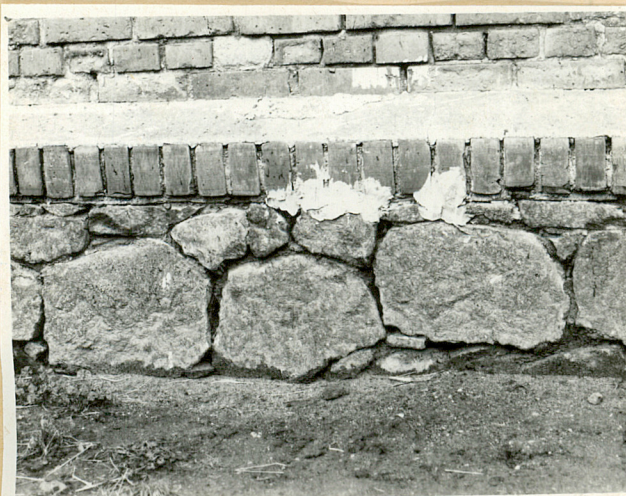
Paszarnia-widok zachodni



Obora z cieletnikiem-widok poł.



Budynek przyległy do paszarni



Kamienny cokół

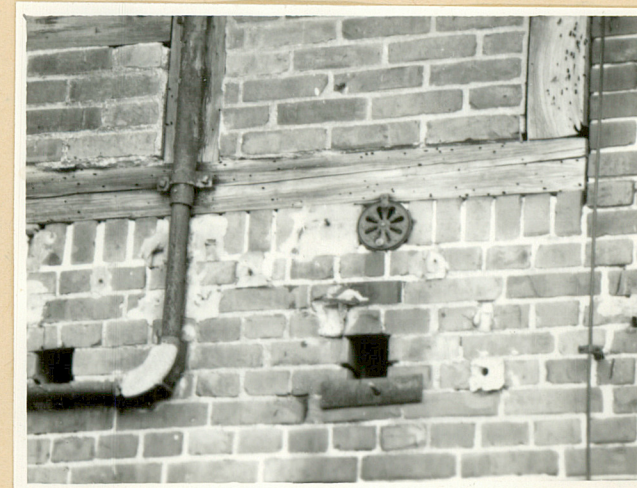
Wkładkę założył:

Joanna Skworz 1990.02.21

(imię, nazwisko, data)

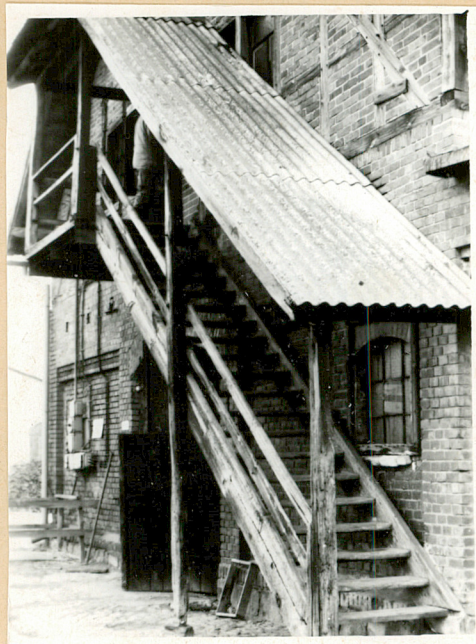


Okno z przyziemia



Otwory wentylacyjne przyziemia

Miejsce przechowywania negatywów:



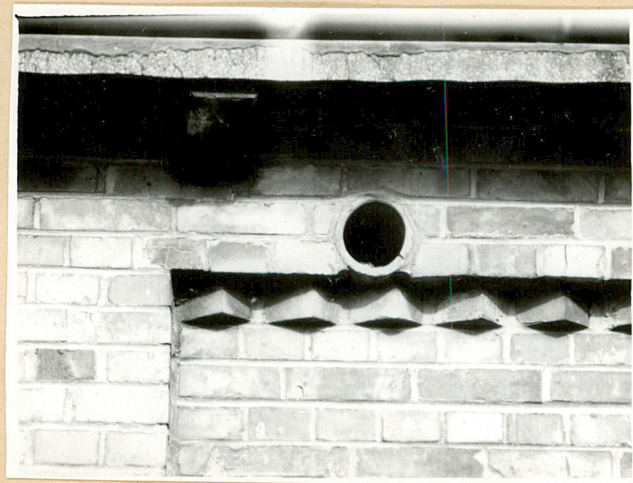
Schody na ścianie zach.



Wrota na ścianie zachodniej



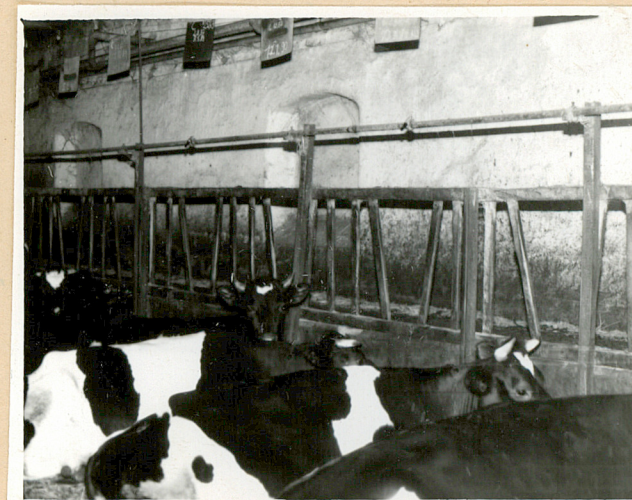
Wystawka w dachu



Gzyms i otwór wentylacyjny



Wnętrze obory - korytarz komunikacyjny



Wnętrze oboty - korytarz paszowy

1. Miejscowość

Bojanowice

2. Obiekt (nazwa jak w karcie)

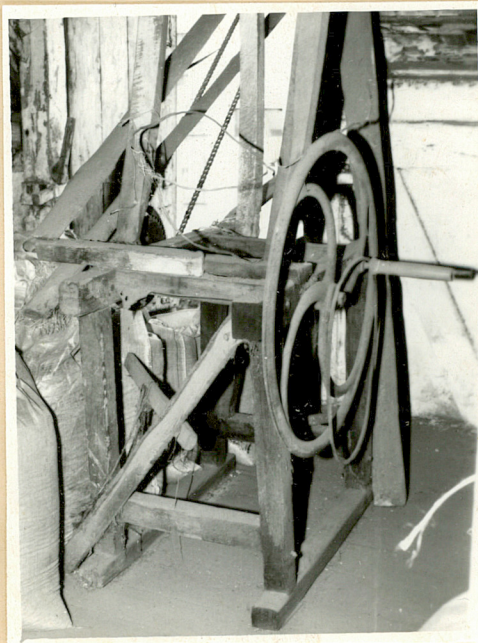
Obora nr 2

3. Zawartość wkładki (nazwa obiektu lub materiału uzupełniającego)

zdjęcia



Słup na piętrze



Wciągarka -na piętrze



Koło wciągarki na poddaszu

Wkładkę założył:

Joanna Skworz 1990.02.21

(Imię, nazwisko, data)

Miejsce przechowywania negatywów:

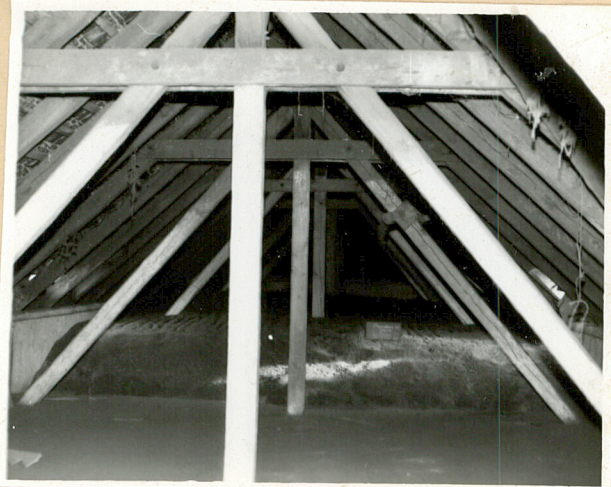
Wzór ODZ 1978 r.



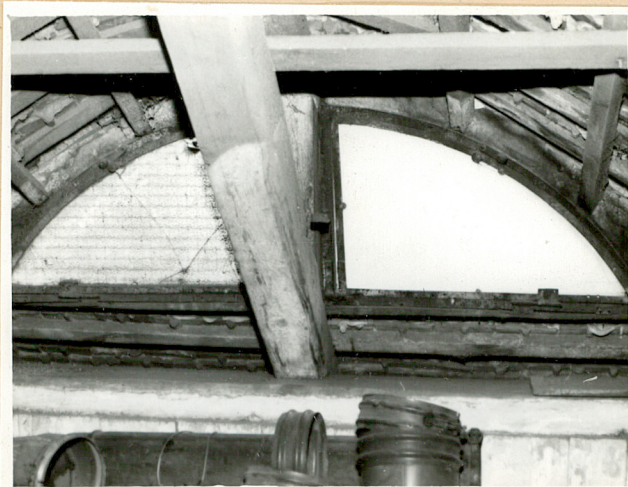
Wnętrze - piętro



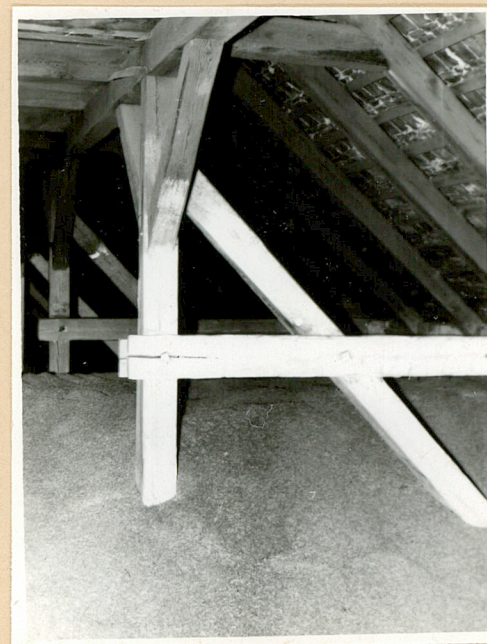
Strop na piętrze



Poddasze



Okno z wystawki na poddaszu



Piętro