

Nr

A

B

C

D

E

F

G

H

I

J

K

L

M

N

O

P

R

S

T

U

V

W

X

Y

Z

WIELKOPOLSKIE

1. Obiekt zabytkowy

Pawilon - oficyna dawnego pałacu biskupiego

2. Miejscowość

Ciążeń

gm. ŁĄDEK

pow. STUPECKI

3. Wiek

poc. XIX k. 18.

4. Styl

Klasycyzm

5. Kubatura m³

ok. 1900

6. Powierzchnia w m² ok. 260

a) zabytkowa:

b) użytkowa:

20. Przynależność administracyjna

a) województwo

poznańskie

b) powiat

stupecki

c) gmina

7. Materiał budowlany

Przed zniszczeniem

Po odbudowie

a) ściany

cegła

b) sklepienia

cegła

c) stropy

cegła

d) więzania dachu

drewno

e) krycie dachu

dachówka

11. Ilość budynków

1

12. Ilość kondygnacji

2

13. Użytkowanie wnętrza według ilości:

a) izb mieszkalnych

11

b) innych pomieszczeń

4

c) piwnic

4

14. Grunty należące do zabytku:

ha

a) ogrody stylowe

b) sady i grunty uprawne

c) lasy

d) wody

e) inne

21. Stacja

Nazwa stacji

Odległość od stacji w km

a) kolejowa

Stupca

ok. 10

b) autobusowa

Ciążeń

22. Właściciel i jego adres

Skarb Pomostwa

8. Wyposażenie architektoniczne

brak

15. Przeznaczenie pierwotne budynku mieszkalne i gospodarcze

16. Użytkowanie w latach ubiegłych

17. Użytkowanie obecne

mieszkania, biuro, gospodarcze

18. Nadaje się do użycia na

9. Autorzy i data budowy i przebudowy

2 poł. XVIII w.

poc. XIX w.

19. Data, rodzaj i stopień zniszczeń i odbudowy

Data

O P I S

Zniszczenia %

Odbudowa %

VIII.1939 r.

XI.1939 r.

XII.1945 r.

X.1959

niezmieszczony

25. Rejestr zabytku Nr

rok brak

miejsce przechowywania

26. Nazwa księgi hipotecznej

?

27. Nr hipoteczny

28. Akta

wg: Kuns. Zab.

29. Fotografie

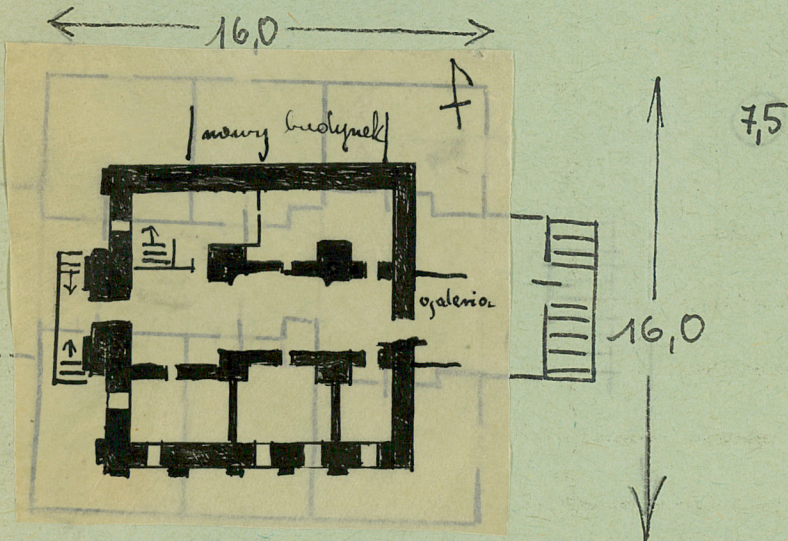
- II -

30. Inwentaryzacja pomiarowa

brak

OŚRODEK
DOKUMENTACJI
ZABYTKÓW

31. Szkic sytuacyjny, plan schematyczny, uwagi opisowe, fotografia



Położony od strony zachodniego szczytu pałacu, połączony z nim
 powilonem przejściowym. Na planie kwadratu, murem z cegły,
 dwukondygnacyjny. o regularnym układzie wnętrza na osi.
 Kład płaskim dachem zwieńczonym murem atykowym.
 Od frontu sygnalit. Ściany zewnętrzne podsielone pilastrami.
 Pionice sklepione kolebkowo.

32. Przebieg prac konserwatorskich

Rok	Wyszczególnienie prac	Koszt tys. zł

33. Koszty
w tys. zł

Przewidywane

Rzeczywiste

34. Inspekcje

35. Uwagi różne

36. Wypełnił dnia 20. 11. 58,
K. Kozłowski

37. Sprawdził dnia
 czerwiec 1966
 Michalina Kwiozala