

Nr

III

A

B

C

D

E

F

G

H

I

J

K

L

M

N

O

P

R

S

T

U

V

W

X

Y

Z

WIELKOPOLSKIE

1. Obiekt zabytkowy

KAPLICA p.w. NMP ANIELSKIEJ

2. Miejscowość

KOŚCIAN

3. Wiek

XV

4. Styl

gotyk, barok

5. Kubatura m³

ok. 1.900

6. Powierzchnia w m²

a) zabytkowa: 198 b) użytkowa: 198

7. Materiał budowlany

Przed zniszczeniem

Po odbudowie

11. Ilość budynków

1

14. Grunty należące do zabytku:

ha

a) ściany

cegła

b) sklepienia

cegła

c) stropy

—

d) wiązania dachu

drewno

e) krycie dachu

dachówka

12. Ilość kondygnacji

1

13. Użytkowanie wnętrza według ilości:

a) izb mieszkalnych

b) innych pomieszczeń

1

c) piwnic

a) ogrody stylowe

b) sady i grunty uprawne

c) lasy

d) wody

e) inne

8. Wyposażenie architektoniczne

Ołtarz główny rokokowy.
Stalle rokokowe z 1780 r.

15. Przeznaczenie pierwotne budynku

sakralne

16. Użytkowanie w latach ubiegłych

sakralne

17. Użytkowanie obecne

sakralne

18. Nadaje się do użycia na

sakralne

9. Autorzy i data budowy i przebudowy

Zbud. w 2 poł. XV w.
Przebudowa w r. 1608

19. Data, rodzaj i stopień zniszczeń i odbudowy

Data

O P I S

Zniszczenia
%Odbudowa
%

VIII.1939 r.

niezniszczone

XI.1939 r.

niezniszczone

XII.1945 r.

niezniszczone

1967

stan dobry

10. Udostępnienie

dostępne po wzeźdźnięciu
z dyrektora Państwowego
Sanatorium dla psychicznie
chorych.

20. Przynależność administracyjna

a) województwo

b) powiat

c) gmina

21. Stacja

Nazwa stacji

Odległość
od stacji
w km

a) kolejowa

b) autobusowa

22. Właściciel i jego adres

Państwowy Zakład Psychiatryczny
Wojewódzki Szpital dla nerwowo i psychicznie
chorych w Koszanie

23. Użytkownik i jego adres

24. Inwestor i jego adres

25. Rejestr zabytku Nr

rok miejsce przechowywania

26. Nazwa księgi hipotecznej

27. Nr hipoteczny

28. Akta

29. Fotografie

30. Inwentaryzacja pomiarowa

Z Y X W V U T S R P O N M

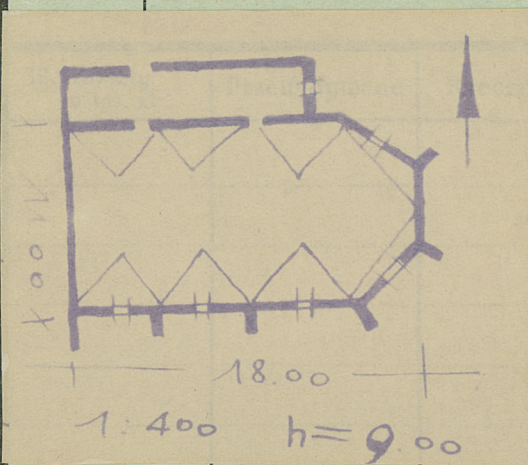
E D C B A Nr

31. Szkic sytuacyjny, plan schematyczny, uwagi opisowe, fotografia

Wzniesiona z przerobieniem dawnego gotyckiego kościoła klaustru bernardyńskiego erygowanego w 1456 r. z fundacji mieszczan kościarńskich. Kaplica murywana z cegły o wizerunku polskim, orientowana, trypnełowa, zamknięta trójbocznie. Oszalowana z fryzami płycinowymi w górnej części ścian. Nakryta niewystrzaskanym sklepieniem kolebkowym z lunetami. Dach 2-spadkowy. Kryty dachówką.



Wzrost	Koszt tys. zł



Wzrost

34. Inspekcje

35. Uwagi różne

36. Wypełnił dnia

XI. 1967 r.

Brunon Cynalewski

37. Sprawdził dnia