

1. Obiekt

Dawne prezbiterium kościoła Bernardynów, obecnie
kaplica przy Woj.Szpitalu dla Nerwowo Psych.Chorych

2. Czas powstania
1456, 1611,
pocz.XXw.

3. Miejscowość
KOŚCIAN

4. Adres
Kościan, Woj.Szpital dla Nerwowo Psych.Chorych, Kościuszk 10

nr hipoteczny

5. Przynależność administracyjna

województwo leszczyńskie

gmina Kościan

6. Poprzednie nazwy miejscowości

7. Przynależność administracyjna
przed 1 VI 1975

województwo poznańskie

powiat Kościan

8. Właściciel i jego adres
Woj.Szpital dla Nerwowo Psych.
Chorych w Kościanie, Kościuszk 10

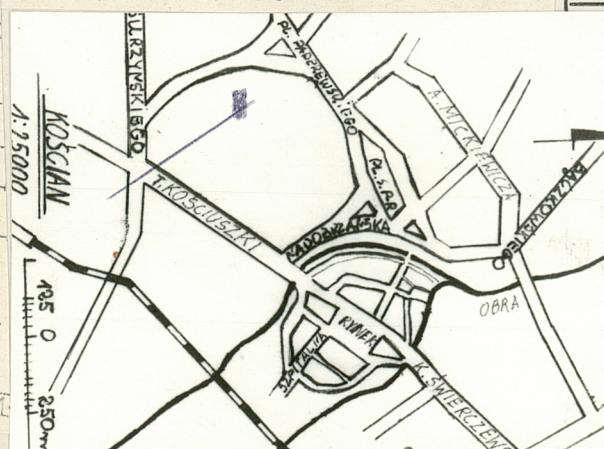
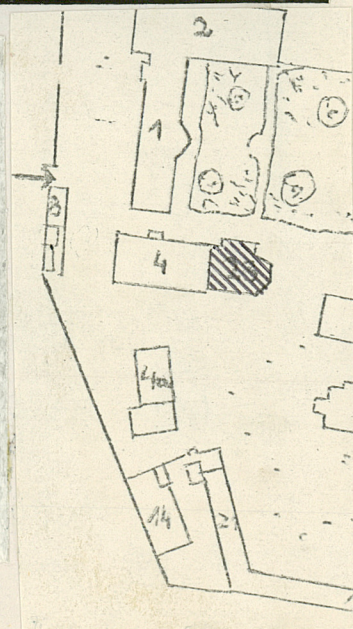
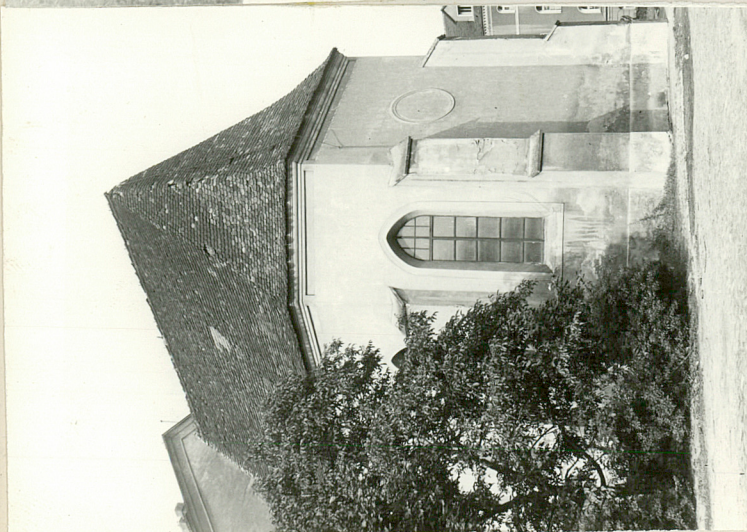
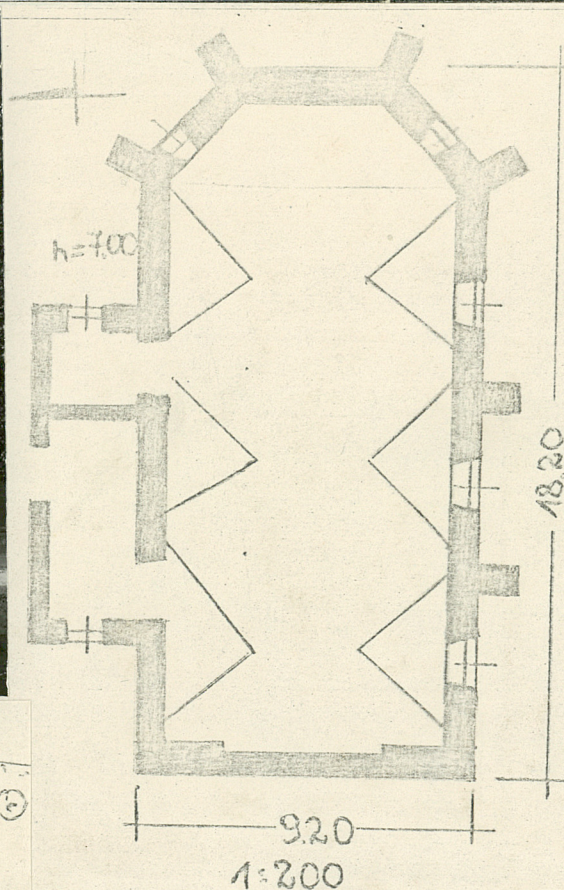
Użytkownik i jego adres

j.w.

Rejestr zabytków

Nr KL IV.73/42/55 data 18 II 1955

103/0520



PANEK, X. 1980

12. Autorzy, historia obiektu, określenia stylu.

Autor nieznany.

Klasztor Bernardynów założono w Koście-
nie w 1456r. i z tego okresu pochodzi
istniejąca główna struktura obiektu.

W 1611r., kościół zostaje przebudowany w
stylu barokowym. W pocz. XXw., w czasie
realizacji założenia willowego-restaura-
wana.

Styl późnogotycki.

13. Opis (sytuacja, materiał i konstrukcja, rzut, bryła, elewacje, dach, wnętrza, wyposażenie, instalacje)

Kaplica usytuowana jest na pd-zach. skraju całego założenia willowego, należą-
cego do Woj. Szpitala dla Nerwowo Psych. Chorych, ograniczonego z przestrzeni
miasta, murem parkanem. Od str. pn. budynek Dyrekcji. Od str. zach., dostawiony
do Kaplicy budynek klasztorny, przekształcony z dawnego korpusu nawowego.
Orientowana.

Materiał: cokoł, konstrukcja ścian-cegła wypalana o wtku gotyckim. Elewacje
tynkowane. Dach kryty łupkiem. Posadzki ceramiczne.

Plan Kaplicy oparty jest o regularny, prostokątny korpus, z trójbocznie zam-
kniętym planem od wsch. i dostawionym korpusem kruchty, prostokątnym z wydzie-
loną od wsch. zakrystią. Elewacje wsch. i pd. oszkarpowane.

Wnętrze: Kaplica jednoprzestrzenna, sklepiona kolebką z lunetami. Od str. zach. i
pd., balkony w wyższych kondygnacjach. Lunety z opaskami, spływającymi na sty-
lizowane konsole, o formie geometrycznej.

Bryłę tworzy regularny prostopadłościan, nakryty dachem dwuspadowym, z trójbo-
cznie zamkniętą częścią wsch. Kruchta od pn., sięgająca do wysokości ściany
korpusu, nakryta dachem dwuspadowym, zwrócona trójkątnym szczytem na pn. Pomie-
dzy oknami, od str. wsch. i pd. szkarpy z dwoma uskokami.

Dekoracja: opaski na lunetach, z ornamentem roślinnym i rozetami.

Wyposażenie: ołtarz drewniany, z 1780r., z grupą Ukrzyżowania i sześcioma kolum-
nami ustawionymi na bazach, z kapitelami kompozytowymi.

Elewacja pn., pozbawiona podziałów architektonicznych w partii głównego kor-
pusu. W części kruchty, na ośi, ostrołukowa arkada z drzwiami w dolnej partii.

Ponad arkadą, na ośi, okrągłe okno. W narożach kruchty ujęte w pilastry, ustawione na
profilowanych cokołach. W partii trójkątnego zamknięcia kruchty, gzyms profilo-
wany. Elewacja wsch., dwuosiowa, z dwoma oknami ostrołukowymi od str. pn. i pd.,

założonymi w polach ograniczonych szkarpami, z dwoma uskokami. Na ośi, od str.
wsch., okrągła płycina. Całość zamknięta profilowanym gzymsem. Elewacja pd. czte-
roosiowa, z czterema ostrołukowymi arkadami, umieszczonymi w polach wydzielo-
nych szkarpami, z uskokami. Cała elewacja zamknięta profilowanym gzymsem.

Instalacje: elektryczna

Wielkość

2. Przeglądowość architekcyjna

Wzrost

4. Adres

11. Zbiórka planów sytuacyjnych i rzutów

1. Opis

3. Czas powstania

3. Właściciel

ARCHITEKTURA I WIDOKI
KARTY EMBLEMATYKI SYMBOLOGII
SYMBOLOGII W WARSZAWIE
OSKODEK DOKUMENTACJI

A B C D E F G H I J K L M N O P Q R S T U V W X Y Z

14. Kubatura 1120m ³	15. Powierzchnia użytkowa 150m ²	16. Przeznaczenie pierwotne sakralne	17. Użytkowanie obecne sakralne
18. Prace budowlane i konserwatorskie, ich przebieg i dokumentacja		19. Stan zachowania (fundamenty, ściany zewnętrzne, ściany wewnętrzne, sklepienia, stropy, konstrukcje dachowe, pokrycie dachu, wyposażenie i instalacje) S.dobry.	
20. Najpilniejsze postulaty konserwatorskie		23. Źródła ikonograficzne i fotograficzne (rodzaj, miejsce przechowywania, sygnatury)	
26. Spis treści		24. Uwagi różne	
27. Załączniki		28. Wyświetl	

21. Akta archiwalne (rodzaj akt, numer i miejsce przechowywania)

22. Bibliografia

Z. Cieplucha "Z przeszłości Ziemi Kościańskiej", 1929
Zabytki Wielkopolskie, Poznań 1929

23. Źródła ikonograficzne i fotografie (rodzaj, miejsce przechowywania, sygnatury)

24. Uwagi różne

1. WŁĘDZIA Z FOTOGRAFIAMI

25. Wypełnił

mgr W. M. Panek
X. 1980

26. Sprawdził

27. Załączniki

1. Miejscowość

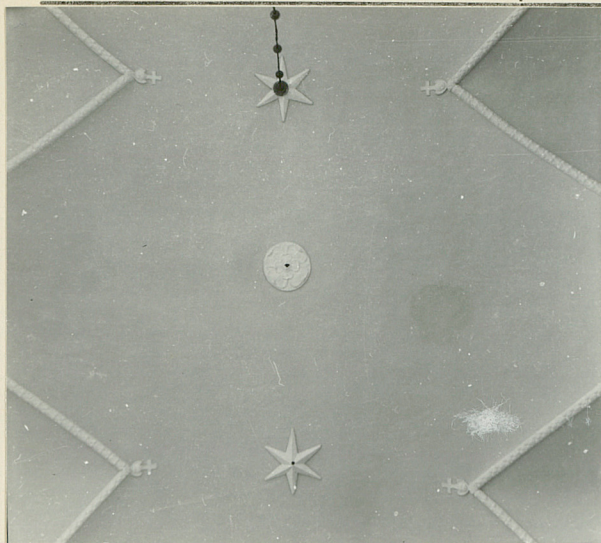
KOŚCIAN

2. Obiekt (nazwa jak w karcie)

KAPLICA

3. Zawartość wkładki (nazwa obiektu lub materiału uzupełniającego)

FOTOGRAFIE



Wkładkę założył: W. PAMEK, 1980
(imię, nazwisko, data)

Miejsce przechowywania negatywów:

Jedn. Wyd. Akcyd. Olsztyn zam. 1299/8/78
ZGraf. ZP. Ostróda zam. 1040 n. 20000

Wzór ODZ 1978 r.