

1. Obiekt zabytkowy

POZA SPBEM Chałupa nr 76

ROZEBRANA

2. Miejscowość

Kwilec

gm. Kwilec
POL. KIEDEYCHODZKI

3. Wiek

XIX

4. Styl - typ bud.

wielki

5. Kubatura m³

303

6. Powierzchnia w m²

a) zabytkowa:

b) użytkowa: 130

20. Przynależność administracyjna

a) województwo

poznańskie

b) powiat

średzki

c) gmina

Kwilec

7. Materiał budowlany

przed zniszczeniem

po odbudowie

a) ściany

cegła

-

b) sklepienia

-

-

c) stropy

-

-

d) wiązania dachu

drewno

-

e) krycie dachu

dachówka

-

11. Ilość budynków

1

12. Ilość kondygnacji

1

13. Użytkowanie wnętrza według ilości:

a) izb mieszkalnych

4

b) innych pomieszczeń

2

c) piwnic

-

14. Grunty należące do zabytku:

ha

a) ogrody stylowe

-

b) sady i grunty uprawne

-

c) lasy

-

d) wody

-

e) inne

-

8. Wyposażenie architektoniczne

brak

15. Przeznaczenie pierwotne budynku

mieszkalne

16. Użytkowanie w latach ubiegłych

jr.

17. Użytkowanie obecne

jr.

18. Nadaje się do użycia na

jr.

9. Autorzy i data budowy i przebudowy

bud. i I poł. XIX r.

19. Data, rodzaj i stopień zniszczeń i odbudowy

Data	OPIS	znisz- czenia %	odbu- dowa %
VIII. 1939 r.	mieszkalny	-	-
XI. 1939 r.	jr.	-	-
XII. 1945 r.	jr.	-	-
X. 1959 r.	nieodszkodowany	20	-
X. 1966 r.	ROZBANA	70	-

21. Stacja

nazwa stacji

odległość od stacji w km

a) kolejowa

Kwilec

1

(b) autobusowa

jr.

-

22. Właściciel i jego adres

Inspektorat P.G.R. średzki
i siedziba w Kwilecu

23. Użytkownik i jego adres

jr.

24. Inwestor i jego adres

-

25. Rejestr zabytku nr

rok miejsce przechowywania

26. Nazwa księgi hipotecznej

27. Numer hipoteczny

28. Akta

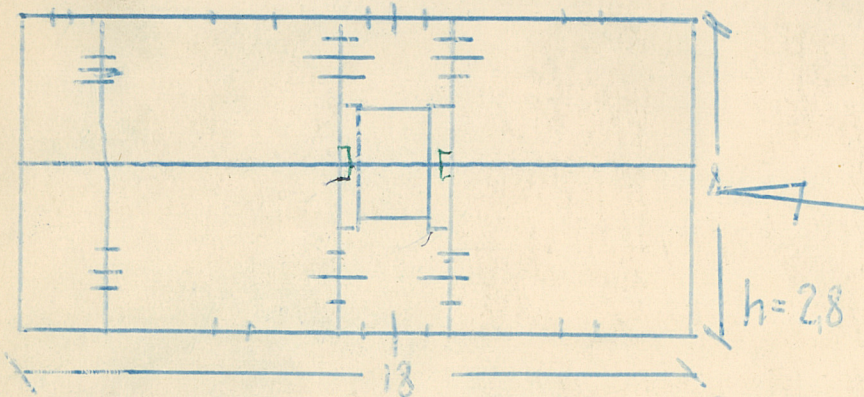
29. Fotografie W.K.Z.

30. Inwentaryzacja pomiarowa

10. Udostępnienie

codziennie

31. Szkic sytuacyjny, plan schematyczny, uwagi opisowe, fotografia



Chatka murowana, tytułowana, na planie prostokąta. Kalkulacja, 3-osiowa. Dostawki z drzewa ^{Katlinawia} wienion. Układ pionowy. Dach dwuspadowy z miedzianym.

32. Przebieg prac konserwatorskich

rok	Wyszczególnienie prac	Koszt tys. zł

34. Koszty w tys. zł	przewidywane	rzeczywiste

34. Inspekcje

35. Uwagi różne

36. Wypełnił dnia 1 pazoz. 1959

M. K.

37. Sprawdził dnia 25. X. 1966r.

M. K.

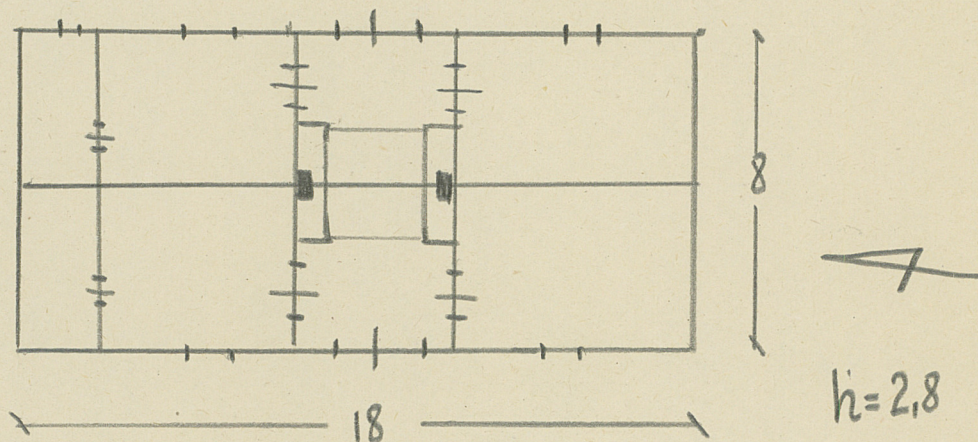
29

KARTA TECHNICZNA

zabytku architektury lub budownictwa

Miejscowość . . . *Swier* . . . województwo . . . *posnańskie* . . .
 powiat . . . *chłopski* . . .
 Nazwa zabytku . . . *chatka* . . . ewent. bliższy adres . . . *nr. 76* . . .

Szkic rzutu budynku:

skala: . . . *1:200* . . .Informacje techniczne:

a/ części budowli	%	zniszcz.	b/ instalacje	%	zniszcz.
fundamenty		5	wodociągowa . . .	<i>brak</i>	
ściany zewn.		10	kanalizacja . . .	<i>brak</i>	
ściany wewn.		10	elektryczność . . .	<i>jest</i>	
sklepienia			gaz	<i>brak</i>	
stropy		25			
konstrukcja dachowa . . .		25			
pokrycie dachu		40			
stolarka otworów zewn. . .		30			

data wypełnienia . . . *1. X. 1959* . . .
 podpis wykonawcy . . . *J. K. . .* . . .

COPIA-331/59

3 303 x 54,70 = 17