

1. Obiekt zabytkowy

Stajnia

2. Miejscowość

Kwirce gm. Kwirce

3. Wiek XIX

4. Styl białe cechy  
stajniowe

5. Kubatura m³ 1168

6. Powierzchnia w m²  
a) zabytkowa: b) użytkowa: 263

20. Przynależność administracyjna

a) województwo pomorskie  
b) powiat Międzybóże  
c) gmina Kwirce

7. Materiał budowlany

przed zniszczeniem po odbudowie

11. Ilość budynków 1

14. Grunty należące do zabytku: ha

a) ściany

cegła -

12. Ilość kondygnacji 1

a) ogrody stylowe -

b) sklepienia

- -

13. Użytkowanie wnętrza według ilości:

b) sady i grunty uprawne -

c) stropy

drewno -

a) izb mieszkalnych 1

c) lasy -

d) wiązania dachu

drewno -

b) innych pomieszczeń 3

d) wody -

e) krycie dachu

dachówka -

c) piwnic -

e) inne -

8. Wyposażenie architektoniczne

białe

15. Przeznaczenie pierwotne budynku stajnia

16. Użytkowanie w latach ubiegłych

gł.

17. Użytkowanie obecne

nieużytkowany

18. Nadaje się do użycia na

stajnia, magazyn, garaż

9. Autorzy i data budowy i przebudowy

bud. ok. poł. XIX.

19. Data, rodzaj i stopień zniszczeń i odbudowy

Data	O P I S	znisz- czenia %	odbu- dowa %
VIII. 1939 r.	nieużytkowany	-	-
XI. 1939 r.	gł.	-	-
XII. 1945 r.	gł.	-	-
X. 1959.	zaniedbany	3	-
X. 1966.	STAN DOBRY	-	-

10. Udostępnienie

codziennie po uprzedzeniu  
kierownik dyr. P.G.R.

21. Stacja

nazwa stacji

odległość od stacji w km

a) kolejowa

Kwirce

1

(b) autobusowa

gł.

-

22. Właściciel i jego adres

Dyrektorat P.G.R. Międzybóże  
z siedzibą w Kwirce

23. Użytkownik i jego adres

gł.

24. Inwestor i jego adres

-

25. Rejestr zabytku nr

rok ..... miejsce przechowywania

26. Nazwa księgi hipotecznej

27. Numer hipoteczny

28. Akta

-

29. Fotografie

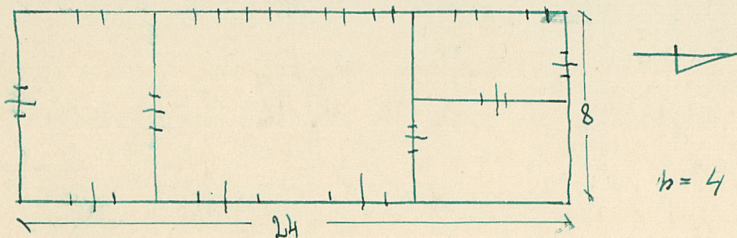
W. K. Z.

30. Inwentaryzacja pomiarowa



Z Y X W V U T S R P O N M L K J I H G F E D C B A Nr

31. Szkic sytuacyjny, plan schematyczny, uwagi opisowe, fotografia



Budynek murowany, tynkowany, na planie prostokąta. Kalkownicowy. Jednostanowy. Wietrzniak. Dach dwuspadowy.

32. Przebieg prac konserwatorskich

rok	Wyszczególnienie prac	Koszt tys. zł

34. Koszty w tys. zł	przewidywane	rzeczywiste

34. Inspekcje

35. Uwagi różne

36. Wypełnił dnia 1 Pazoz. 1959  
*[Signature]*  
 37. Sprawdził dnia 20. X. 1966r.  
*M. Kierling*



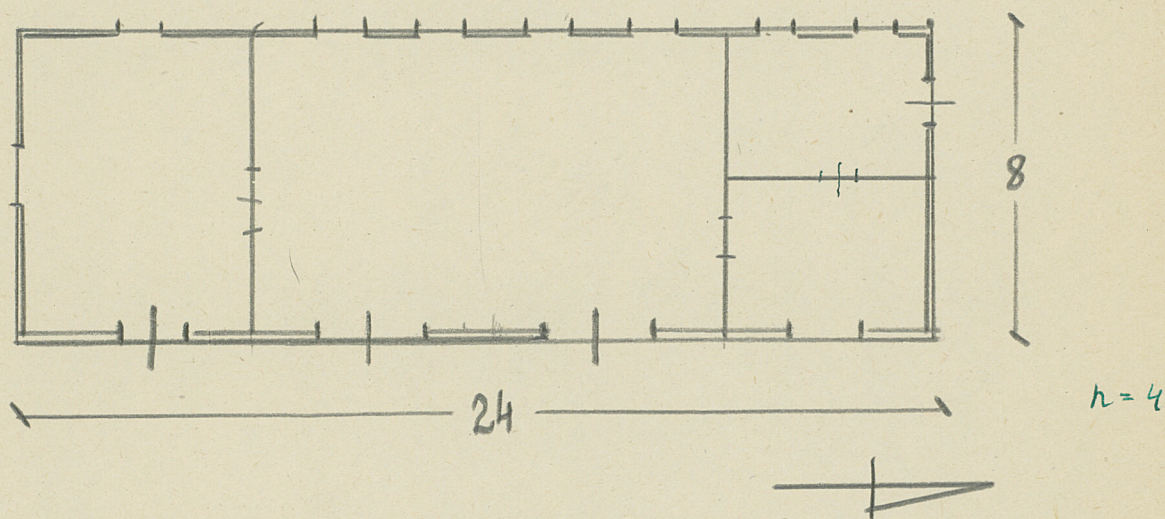
## zabytku architektury lub budownictwa

Miejscowość . *Huślice* . . . . . województwo . *poznańskie* . . . . .  
powiat . *leszczyński* . . . . .

Nazwa zabytku . *stajnia* . . . . . ewent. bliższy adres . *P.G.R.* . . . . .

Szkic rzutu budynku:

skala: . . *1:200* . . . . .

Informacje techniczne:

a/ części budowli	%	zniszcz.
fundamenty . . . . .		-
ściany zewn. . . . .		-
ściany wewn. . . . .		-
sklepienia . . . . .		-
stropy . . . . .		5
konstrukcja dachowa . . . . .		5
pokrycie dachu . . . . .		5
stolarka otworów zewn. . . . .		-

b/ instalacje	%	zniszcz.
wodociągowa . . . . .	<i>brak</i>	
kanalizacja . . . . .	<i>nie</i>	
elektryczność . . . . .	<i>jest</i>	
gaz . . . . .	<i>brak</i>	

data wypełnienia . *1. X. 1959* . . . . .

podpis wykonawcy . *[Signature]* . . . . .