

Nr

A

B

C

D

E

F

G

H

I

J

K

L

M

N

O

P

R

S

T

U

V

W

X

Y

Z

WIELKOPOLSKIE

1. Obiekt zabytkowy

Folwarczna Opłyna w t.z. Prowencie

2. Miejscowość

KÖRNIK miasto  
POW. POZNAŃSKI

3. Wiek

XIX

4. Styl

5. Kubatura m<sup>3</sup>

720

6. Powierzchnia w m<sup>2</sup>

260

a) zabytkowa:

b) użytkowa:

7. Materiał budowlany

przed zniszczeniem

po odbudowie

11. Ilość budynków

1

14. Grunty należące do zabytku:

ha

a) ściany

cegła

12. Ilość kondygnacji

1

a) ogrody stylowe

b) sklepienia

13. Użytkowanie wnętrza według ilości:

b) sady i grunty uprawne

c) stropy

drewno

a) izb mieszkalnych

c) lasy

d) wiązania dachu

"

b) innych pomieszczeń

d) wody

e) krycie dachu

dąb

c) piwnic

e) inne

8. Wyposażenie architektoniczne

brak

15. Przeznaczenie pierwotne budynku opłyna folwarcna

16. Użytkowanie w latach ubiegłych

dom mieszkalny

17. Użytkowanie obecne

biura i mieszkania pracowników

18. Nadaje się do użycia na:

9. Autorzy i data budowy i przebudowy

Zbudowana w 1913 r. w czasie XIX w.

19. Data, rodzaj i stopień zniszczeń i odbudowy

10. Udostępnienie

dostępny

Data	O P I S	zniszcz. %	odbu- dowa %
VIII. 1939 r.	nie niszczona		
XI. 1939 r.	"		
XII. 1945 r.	"		
1959.	"		
XI 66	"		

20. Przynależność administracyjna

a) województwo

POZNAŃSKIE

b) powiat

ŚREM

c) gmina

KÖRNIK - miasto

21. Stacja

nazwa stacji

odległość od stacji w km

a) kolejowa

Körnik

4,5

b) autobusowa

"

-

22. Właściciel i jego adres

Józef Pająk

23. Użytkownik i jego adres

Nadlesnictwo Rozb. Körnik

24. Inwestor i jego adres:

- - -

25. Rejestr zabytku nr

rok brak miejsce przechowywania

26. Nazwa księgi hipotecznej

Ks. Józ. Dobry Rye.

27. Numer

hipoteczny

28. Akta

W.K.Z. - Pamiąt

29. Fotografie

brak

30. Inwentaryzacja pomiarowa

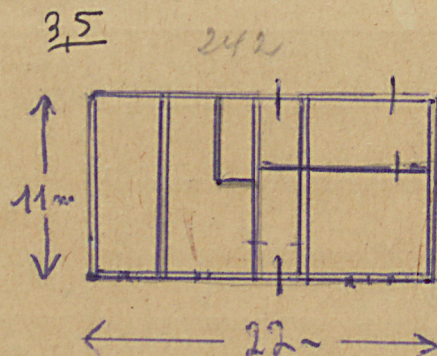
brak

OŚRODEK  
DOKUMENTACJI  
ZABYTKÓW



Z Y X W V U T S R P O N M L K J I H G F E D C B A Nr

31. Szkic sytuacyjny, plan schematyczny, uwagi opisowe, fotografia



Wytyczona przy spirali i dachnie płaszczyzny  
 a przetrzebież. murowane. Partia z murów  
 podłazem. Prostokątna. Działalność z innymi  
 dal uszczelnienia i dachów ze osi frontowej.

32. Przebieg prac konserwatorskich

rok	Wyszczególnienie prac	Koszt tys. zł

33. Koszty w tys. zł	przewidywane	rzeczywiste

34. Inspekcje

35. Uwagi różne

Kat. 296 ataki: jas. Śwen

36. Wypełnił dnia X. 1957  
 R. Białowski - Kypieniec

37. Sprawdził dnia

X. 1957 K. K.