

1. Obiekt

BUDYNEK MIESZKALNY /OSMIORAK/

2. Czas powstania

1897

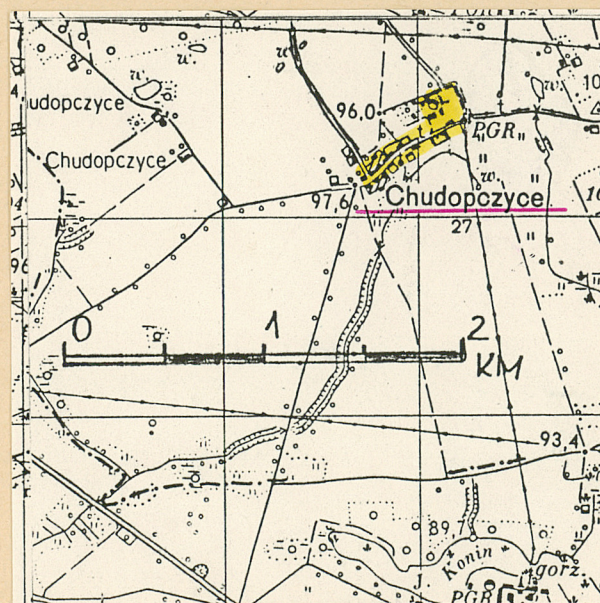
3. Miejscowość

CHUDOPCZYCE

11. Zdjęcia, rzut, przekrój, sytuacja, orientacja



Fot.1. Elewacja południowa



Plan orientacyjny

1:50.000

4. Adres

Chudopczyce
64-421 Lubosz

nr hipoteczny

5. Przynależność administracyjna

województwo poznańskie

gmina Kwilec

5. Poprzednie nazwy miejscowości

niem. Steinhorst

7. Przynależność administracyjna

1 VI 1975

województwo poznańskie

powiat Międzychód

8. Właściciel i jego adres

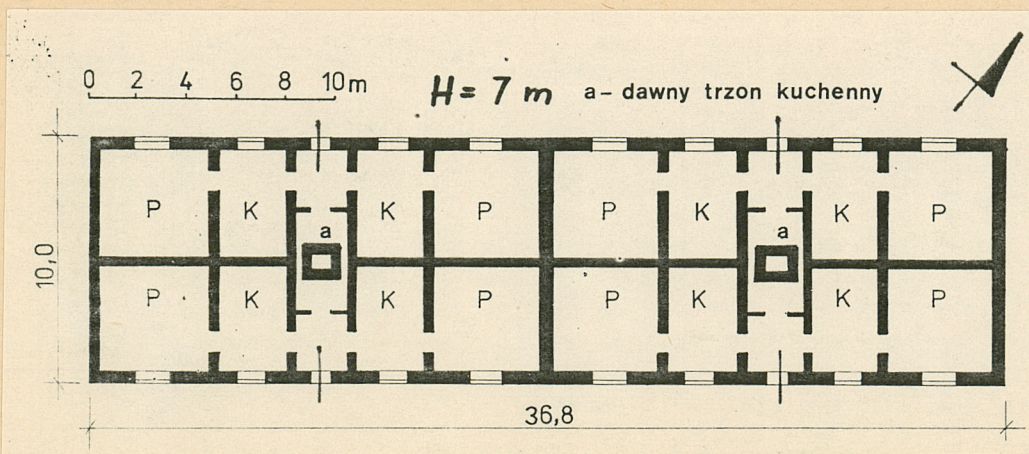
Kombinat PGR Kwilec
64-420 Kwilec

9. Użytkownik i jego adres

Kombinat PGR Kwilec
Zakład Rolny Lubosz
Gospodarstwo Chudopczyc

10. Rejestr zabytków:

Nr data



12. Autorzy, historia obiektu, określenie stylu

Miejscowość Chudopczyce znana jest od 1417r./pisano wówczas Chudopsice/. Stanowiła wtedy własność szlachecką Niemirza z Lubosza.

W pocz. XXw. i do 1939r. była własnością rodziny Malinowskich. W 1926r. właścicielem majątku o pow. 651 ha był Alfred Malinowski. Po 1945 r. folwark został upaństwowiony będąc kolejno w administracji P.N.Z i od ok. 1955r. PGR. Od ok. 1965r. wchodzi w skład Kombinatu PGR Kwilcz jako gospodarstwo w Zakładzie Rolnym Lubosz.

Budynek mieszkalny zbudowany został w 1897r. /wg księgi inwentarzowej/. W zakresie układu jest powtórzeniem sąsiedniego budynku z 1888r.

13. Opis (sytuacja, materiał i konstrukcja, rzut, bryła, elewacje, wnętrze wyposażenie, instalacje)

Budynek położony przy głównej drodze wsi, w ciągu wolnostojących domów mieszkalnych. Teren płaski, bezleśny.

Ściany: murowane z cegieł ceramicznych pełnych na zaprawie wapiennej.

Stropy: drewniane, belkowe, z podsufitką.

Wieżba dachowa: drewniana, płatwiowo-kleszowa dwustolcowa.

Pokrycie dachowe: pierwotnie dachówka /do ok. 1970/ obecnie papa na deskowaniu.

Posadzki: drewniane, w korytarzach i kuchniach ceglane.

Otworki: zamknięte prosto nadprożami ceglanymi i częściowo nowszymi na belkach stalowych.

Rzut: Budynek zbudowany na planie prostokąta, dwutraktowy o układzie podłużnym.

Bryła: Budynek jednokondygnacyjny, z poddaszem użytkowym, niepodpiwniczony. Dach dwuspadowy.

Elewacje: proste, pozbawione detali architektonicznych.

Elewacje podłużne dziewięćosiowe. Elewacje boczne bez otworów.

Wnętrze: zachował się pierwotny układ funkcjonalny, z wyodrębnieniem 8 mieszkań dwuizbowych oraz dwoma trzonami kominowymi do każdego, z których połączone są piece z czterech mieszkań.

Instalacje: elektryczna z sieci państwowej.

14. Kubatura

1350 m³

15. Powierzchnia użytkowa

290 m²

16. Przeznaczenie pierwotne

Budynek mieszkalny
ośmiorodzinny

17. Użytkowanie obecne

Budynek mieszkalny
ośmiorodzinny

18. Prace budowlane i konserwatorskie, ich przebieg i dokumentacja

Ok. 1970r. przeprowadzono remont kapitalny budynku: wymieniono podłogi, większość okien i drzwi. pokrycie dachowe. Zburzono stojący przy ośmioraku budynek gospodarczy /tzw. Chlewik/ i postawiono nowy.

19. Stan zachowania (fundamenty, ściany zewnętrzne, ściany wewnętrzne, sklepienia, stropy konstrukcje dachowe, pokrycie dachu, wyposażenie i instalacje)

Stan budynku jest dostateczny.

Ściany częściowo zawilgocone. Konstrukcja dachowa niszczona jest przez owady techniczne szkodniki drewna.

20. Najpilniejsze postulaty konserwatorskie

Impregnacja drewna konstrukcji dachowej przeciwko owadom technicznym szkodnikom drewna.

21. Akta archiwalne (rodzaj akt, numer i miejsce przechowywania)

22. Bibliografia

1. "Handbuch des Grundbesitzes in Deutschen Reiche. Provinz Posen". Berlin 1913.
2. "Księga adresowa gospodarstw rolnych Województwa Poznańskiego. Rok 1926". Poznań 1926.
3. "Słownik historyczno-geograficzny województwa poznańskiego w średniowieczu". Cz. I. Z. 2. Wrocław 1983.

23. Źródła ikonograficzne i fotografia (rodzaj, miejsca przechowywania, sygnatury)

24. Uwagi różne

25. Opracował

tekst Włodzimierz Lecki, X 88r.
.....
imię, nazwisko, data, podpis

plany, rysunki Włodzimierz Łęcki, X 88 r
.....
..... imię, nazwisko, data, podpis

zdjęcia fotogr. Włodzimierz Łęcki, X 88 r
imie, nazwisko, data, podpis

miejsce przechowania negatywów

Karta po wypełnieniu podlega ochronie na podstawie przepisów prawa autorskiego

26. Adnotacje o inspekcjach, informacje o zmianach (daty, imiona i nazwiska wypełniających)

27. Załączniki

1 karta załącznik

1. Miejscowość

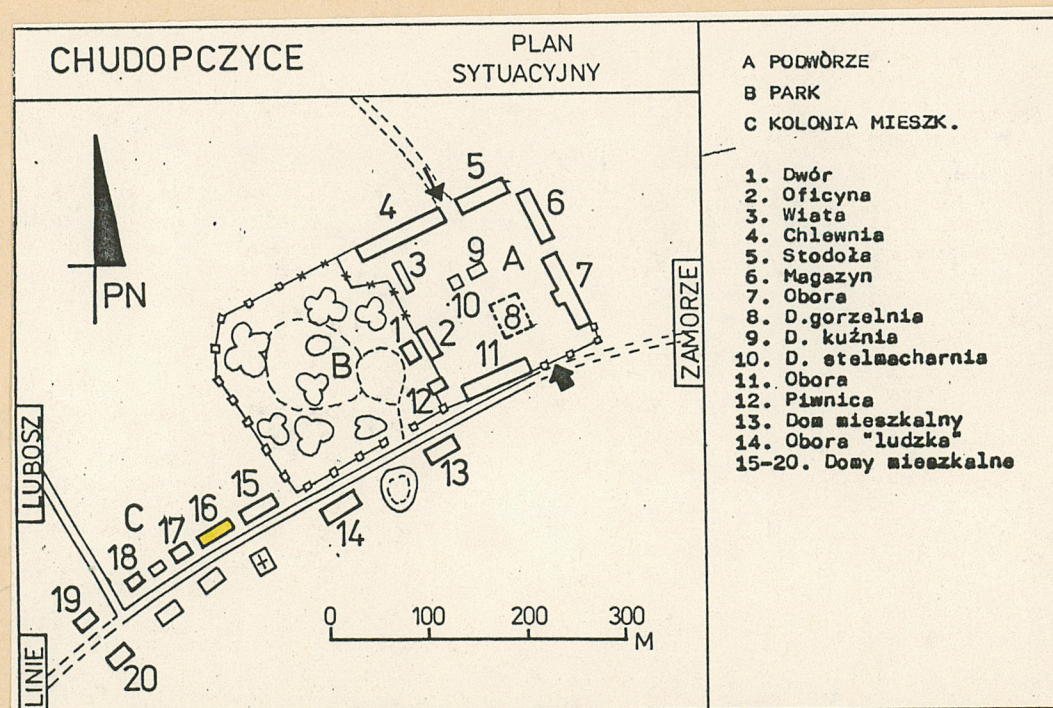
CHUDOPCZYCE

2. Obiekt (nazwa jak w karcie)

BUDYNEK MIESZKALNY
/ OŚMIORAK /

3. Zawartość wkładki (nazwa obiektu lub materiału uzupełniającego)

Plan sytuacyjny



Plan sytuacyjny

Włodzimierz Łęcki, X 88r.

Wkładkę założył:

(imię, nazwisko, data)

Miejsce przechowywania negatywów:

Wzór ODZ 1978 r.