

Nr

A

B

C

D

E

F

G

H

I

J

K

L

M

N

O

P

R

S

T

U

V

W

X

Y

Z

6465

WIELKOPOLSKIE

KALISKA

1. Obiekt zabytkowy

POZA SPISEM

DOM przy ul. Mieleckiego nr. 7

2. Miejscowość

KOZMINEK

gm. W.M.

POW. KALISKI

3. Wiek p. XIX

4. Styl

5. Kubatura m³

313

6. Powierzchnia w m² 112

a) zabytkowa:

b) użytkowa:

7. Materiał budowlany

Przed zniszczeniem

Po odbudowie

11. Ilość budynków

1

14. Grunty należące do zabytku:

ha

12. Ilość kondygnacji

1

a) ogrody stylowe

13. Użytkowanie wnętrza według ilości:

b) sady i grunty uprawne

25a

a) ściany

cegła
dewo

b) sklepienia

-

c) stropy

dewo

d) więzania dachu

dewo

e) krycie dachu

papier

a) izb mieszkalnych

5

b) innych pomieszczeń

1

c) piwnic

-

d) wody

e) inne

20. Przynależność administracyjna

a) województwo

poznańskie

b) powiat

kaliski

c) gmina

Kozminek

21. Stacja

Nazwa stacji

Odległość od stacji w km

a) kolejowa

Opole

16

b) autobusowa

Kozminek

22. Właściciel i jego adres

8. Wyposażenie architektoniczne

brak

15. Przeznaczenie pierwotne budynku

mieszkalne

16. Użytkowanie w latach ubiegłych

-4-

17. Użytkowanie obecne

-4-

18. Nadaje się do użycia na

-4-

23. Użytkownik i jego adres

-4-

24. Inwestor i jego adres

-4-

9. Autorzy i data budowy i przebudowy

zaprojektowane 1 poł. XIX w.

19. Data, rodzaj i stopień zniszczeń i odbudowy

Data

O P I S

Zniszczenia %

Odbudowa %

VIII.1939 r.

niezmiernie

XI.1939 r.

-

XII.1945 r.

-

1959

4 amia oba

15. IX 1967

ZANIEDBANY

25. Rejestr zabytku Nr

brak

rok

miejsce przechowywania

26. Nazwa księgi hipotecznej

brak

27. Nr hipoteczny

28. Akta

brak

29. Fotografie

brak

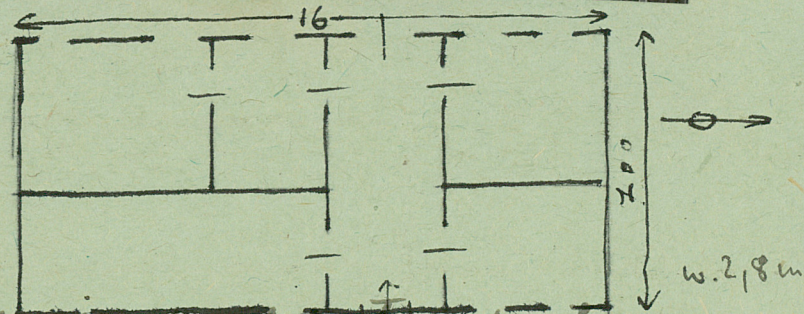
30. Inwentaryzacja pomiarowa

brak

10. Udostępnienie

dostępny

31. Szkic sytuacyjny, plan schematyczny, uwagi opisowe, fotografia



Na planie prostokąta, prostokątny dwukondytor, 5 osiowy, z drzwiami tylnymi, na podmurówce kamiennych, z sienią przedstoją na osi. Dach dwuspadowy z marmurami. Koszty p.p.s.

32. Przebieg prac konserwatorskich

Rok	Wyszczególnienie prac	Koszt tys. zł

33. Koszty w tys. zł	Przewidywane	Rzeczywiste

34. Inspekcje

35. Uwagi różne

36. Wypełnił dnia 30.10.59

Levink

37. Sprawdził dnia 15.12.1967

11/11/1967