

Nr

A

B

C

D

F

G

H

I

J

K

L

M

O

P

R

S

T

U

V

W

X

Z

WIELKOPOLSKIE

1456

1. Obiekt zabytkowy

DOM, NR 65

2. Miejscowość

GŁUPONIE ^{gm. KUSZEW}
^{IV}
POL. NOWOTOMYŚK

3. Wiek

poc. XIX

4. Styl

cechaś
Klasycyst.5. Kubatura m³

261,6 ok. 180

6. Powierzchnia w m²

96,9

a) zabytkowa: ok. 60 b) użytkowa: ok. 60

7. Materiał budowlany

przed
zniszczeniempo
odbudowie

11. Ilość budynków

1

14. Grunty należące do zabytku:

ha

a) ściany

cegła

b) sklepienia

—

c) stropy

drewn.

d) więzania dachu

—

e) krycie dachu

dachówka

12. Ilość kondygnacji

1

13. Użytkowanie wnętrza według ilości:

a) izb mieszkalnych

3

b) innych pomieszczeń

3 A

c) piwnic

1

a) ogrody stylowe

b) sady i grunty uprawne

c) lasy

d) wody

e) inne

8. Wyposażenie architektoniczne

15. Przeznaczenie pierwotne budynku mieszkalne (czworak)

16. Użytkowanie w latach ubiegłych

"

17. Użytkowanie obecne

"

18. Nadaje się do użycia na:

"

9. Autorzy i data budowy i przebudowy

Zbud. u poc. XIX w.

19. Data, rodzaj i stopień zniszczeń i odbudowy

Data

O P I S

znisz-
czenia
o/oodbu-
dowa
o/o

VIII. 1939 r.

niezniszczony

XI. 1939 r.

"

XII. 1945 r.

"

VIII. 1965

Należy przetrzymać pokrycie dachowe, odremontować
tynki elewacji i stolarkę.

10. Udostępnienie

dostępny

20. Przynależność administracyjna

a) województwo

POZNANSKIE

b) powiat

NOWY TOMYŚL

c) gmina

GŁUPONIE

21. Stacja

nazwa stacji

odległość od
stacji w km

a) kolejowa

Incianka

1

b) autobusowa

22. Właściciel i jego adres

Skarb Państwa

23. Użytkownik i jego adres

24. Inwestor i jego adres:

Roku. Zesp. Spółdr.

25. Rejestr zabytku nr

rok ———— miejsce przechowywania

26. Nazwa księgi hipotecznej

27. Numer
hipoteczny

28. Akta

29. Fotografie Archiwum WKZ Poznań

30. Inwentaryzacja pomiarowa

OŚRODEK
DOKUMENTACJI
ZABYTEKÓW

Z

X

W

V

U

T

S

R

P

O

M

L

K

J

I

H

G

F

D

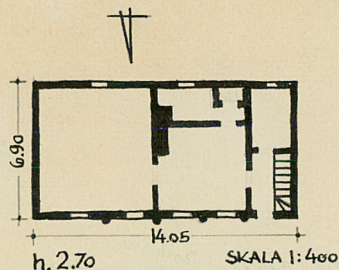
C

B

A

Nr

31. Szkic sytuacyjny, plan schematyczny, uwagi opisowe, fotografia

Opis.

Zwrócony kalenicą do drogi. Murowany tynkowany. Parterowy, dwustronny, nakryty dwuspadowym dachem. 5-osiowy. Elewacja frontowa podzielona czterema półkolumnami zatacającymi skromny gzyms wieńczący.

Bibliogr.: R. i E. Linette, Kat. zab. por. N. Tomysł, 1956, r-pis P. I. S.

32. Przebieg prac konserwatorskich

rok	Wyszczególnienie prac	Koszt tys. zł

33. Koszty
w tys. zł

przewidywane

rzeczywiste

34. Inspekcje

35. Uwagi różne

36. Wypełnił dnia 23.8.53

R. i E. Linette

37. Sprawdził dnia VII.1965