

Nr

A

B

C

D

E

F

G

H

I

J

K

L

M

N

O

P

R

S

T

U

V

W

X

Y

Z

WIELKOPOLSKIE

KALISKI

6462

1. Obiekt zabytkowy

803/5

PAWILON PARKOWY = lamus?

2. Miejscowość

gm. W. M.

KOŹMINEK

POD. KALISKI

3. Wiek

XVIII

4. Styl

5. Kubatura m³

48

6. Powierzchnia w m²

16

a) zabytkowa:

b) użytkowa:

20. Przynależność administracyjna

a) województwo

pозnamskie

b) powiat

kaliski

c) gmina

koźminski

7. Materiał budowlany

Przed zniszczeniem

Po odbudowie

11. Ilość budynków

1

14. Grunty należące do zabytku:

ha

a) ściany

cegła

b) sklepienia

c) stropy

drewno

d) więzania dachu

drewno

e) krycie dachu

dachówka

12. Ilość kondygnacji

1

13. Użytkowanie wnętrza według ilości:

a) izb mieszkalnych

b) innych pomieszczeń

1

c) piwnic

-

a) ogrody stylowe

-

b) sady i grunty uprawne

-

c) lasy

-

d) wody

-

e) inne

-

21. Stacja

Nazwa stacji

Odległość od stacji w km

a) kolejowa

Opatowski

17

b) autobusowa

Koźminski

22. Właściciel i jego adres

23. Użytkownik i jego adres

24. Inwestor i jego adres

8. Wyposażenie architektoniczne

brak

15. Przeznaczenie pierwotne budynku

laboratoryjne

16. Użytkowanie w latach ubiegłych

- 7 -

17. Użytkowanie obecne

- 1 -

18. Nadaje się do użycia na

9. Autorzy i data budowy i przebudowy

tytułowe 2 pol - XVIII w.

19. Data, rodzaj i stopień zniszczeń i odbudowy

Data

O P I S

Zniszczenia

Odbudowa

VIII.1939 r.

niezniszczony

XI.1939 r.

- 7 -

XII.1945 r.

- 7 -

1959

7 latie dbany

15. IX. 1967

ZANIEDBANY

VI. 78

ROZEBRANY - 1975

25. Rejestr zabytku Nr

brak

rok miejsce przechowywania

26. Nazwa księgi hipotecznej

27. Nr hipoteczny

28. Akta

brak

29. Fotografie

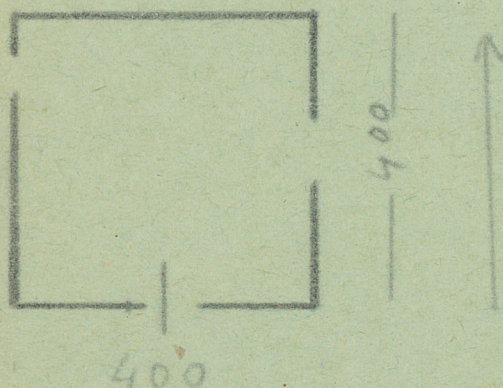
brak

30. Inwentaryzacja pomiarowa

OŚRODEK DOKUMENTACJI ZABYTKÓW

Z Y X W V U T S R P O N M L K J I H G F E D C B A N_r

31. Szkic sytuacyjny, plan schematyczny, uwagi opisowe, fotografia



Na plani Kradostu, protowu
i edutowu, i edutowu
mowu - wedy. Jedno kowu
dowu.

32. Przebieg prac konserwatorskich

[illegible][illegible]

34. Inspekcje

35. Uwagi różne

36. Wypełnił dnia 20.10.59

Larkin

37. Sprawdził dnia 15. IX. 1961

18/11/1914