

1. Obiekt

Folwark we wsi Koźminek - oficyna /2/

803/2

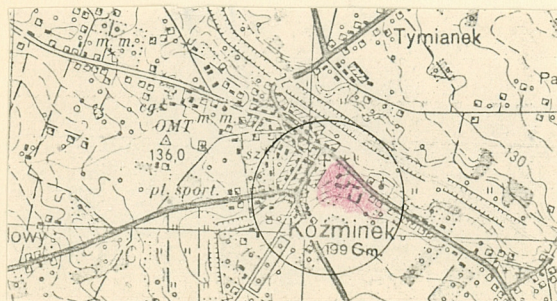
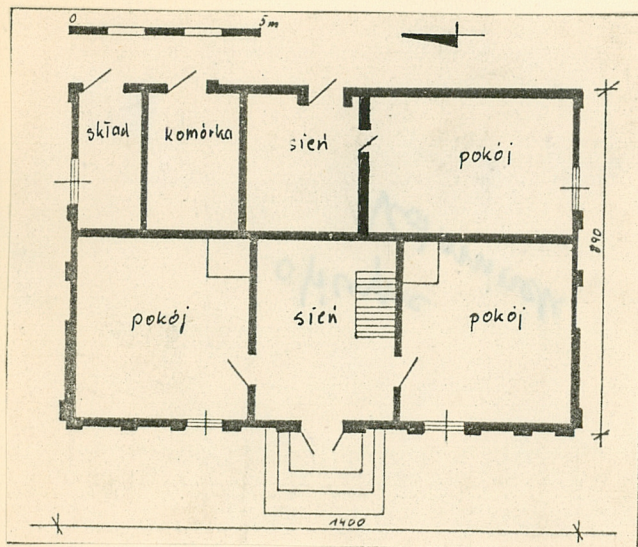
2. Czas powstania

XVIII/XIX w.

3. Miejscowość

KOŹMINEK

11. Zdjęcia, rzut, przekrój, sytuacja, orientacja



4. Adres

Koźminek

nr hipoteczny

5. Przynależność administracyjna

kaliskie

województwo

Koźminek

gmina

POD. KALISKI

6. Poprzed te nazwy miejscowości

7. Przynależność administracyjna

I VI 1975

poznańskie

województwo

Kalisz

powiat

8. Właściciel i jego adres

PFZ Urząd Gminy w Koźminku

9. Użytkownik i jego adres



10. Rejestr zabytków

Nr data

12. Autorzy, historia obiektu, określenie stylu.

Oficyna podobnie jak spichlerz i wozownia, została wybudowana w tym samym czasie tzn. XVIII/XIX wiek. Wraz z wyżej wymienionym budynkiem należało do rodziny Ostrogogów. Następni właścicielami była rodzina Mielęckich. Po rodzinie Mielęckich do 1939 roku właścicielem była Janina Stawska. Do czasów wojny użytkownikiem obiektu byli pracownicy majątku. Po wojnie obiekt został własnością Urzędu Gminnego w Koźminku i pozostaje do chwili obecnej. Budynek nadal jest użytkowany jako mieszkalny. Obecnie mieszka tu rodzina Kamińskich od roku 1946 oraz [REDAKTOWANE] od lat 60-tych. Z informacji użytkowników wynika, że nie przeprowadzano w budynku żadnych większych zmian oprócz bieżących niewielkich napraw.

13. Opis (sytuacja, materiał i konstrukcja, rzut, bryła, elewacje, wnętrze, uy osazenie instalacje)

Sytuacja obiektu: oficyna usytuowana jest z lewej strony przy wjeździe do pałacu /17/. Od pałacu odległa jest ok. 50 m i ustawiona do niego w sposób prostokątny. Z lewej strony oficyny prawie w linii prostej znajduje się wozownia /4/. Odległość między nimi wynosi ok. 30 m. Elewacją frontową budynek jest skierowany na płn. wsch. tak jak i wozownia. Teren wokół budynku ogrodzony jest metalową siatką od strony ściany tylnej oficyny oraz od strony elewacji frontowej znajduje się taka sama siatka metalowa z furtką. Ogrodzenie z prawej strony stanowi pozostałość dawnego muru /cegła/. Z lewej strony brak ogrodzenia. Przestrzeń między oficyną a wozownią porastają dziko rosnące krzaki oraz drzewa. Budynek jest wolno- stojący, dwukondygnacyjny, założony na rzucie prostokąta o wymiarach - 14 x 8,30 m. Dach dwuspadowy z facjatą.

OPIS BUDYNKU

Materiał: ściany wzniesione z czerwonej wypalanej cegły łączonej zaprawą cementową. Grubość ścian ok. 40 cm. Z zewnątrz ściany otynkowane, od wewnątrz otynkowane i pomalowane farbami klejowymi.

Dach: konstrukcja nośna drewniana krokwiowo-belkowa. Typ dachu dwuspadowy z facjatą, kryty blachą. Szczyty są otynkowane, z [REDAKTOWANE], trzema półkolistymi płytkami niszami wyprofilowanymi w tynku.

Stropy: sufity gładkie otynkowane.

Podłogi: z desek i wyjątkiem sieni, gdzie jest posadzka cementowa.

Okna: ogółem 11 okien w obu kondygnacjach /nie ma okien w elewacji tylnej/. W parterze w elewacji frontowej 2 okna umieszczone symetrycznie w stosunku do drzwi wejściowych, 2 skrzydłowe, podwójne, 3 taflowe o wym. 1,10 x 0,90 m. i 2 ślepe blendy oraz po 1 oknie w ścianach szczytowych 2 skrzydłowym, podwójnym, 2 taflowym o wym. 1,0 x 1,20 m i po 2 ślepe blendy. W II kondygnacji w elewacji frontowej 3 okna 2-skrzydłowe, podwójne, 4 taflowe o wym. 1,0 x 1,2 m oraz po 2 okna w ścianach szczytowych 2 skrzydłowe, podwójne, 4 taflowe o wym. 1 x 1,2 m. zawiasy tulejkowe. Okna od zewnątrz i wewnątrz pomalowane na biało.

Drzwi: 3 pary drzwi zew, Drzwi w elewacji frontowej 2 skrzydłowe, filongowe z półkolistym ozdobnym nadświetlem o wym. 1,12 x 1,90 m. Zawiasy tulejkowe zamek wpuszczony, na drzwiach przy zamku ozdobne okucia i antaba w prawym skrzydle. Drzwi malowane na kolor brązowy. Drzwi w tylnej ścianie filongowe, 1 skrzydłowe, zawiasy tulejkowe, zamykane na skobel z kłódką, malowane na kolor biały o wym. 0,90 x 1,90 m oraz 1 drzwi prowadzące do piwnicy sponowe jednoskrzydłowe, niemalowane, zawiasy tulejkowe, zamykane na skobel i kłódkę. Wym. 1 x 0,70 m.

Drzwi wewnątrz filongowe, jednoskrzydłowe, zawiasy tulejkowe, zamki wpuszczone. Malowane na biały kolor. Wymiary 1,0 x 1,90 m.

Schody: 4 schody przed drzwiami wejściowymi, wewnątrz 1 bieg schodów z sieni na II kondygnację.

Wnętrze: 4 pomieszczenia i sień w I kondygnacji oraz 4 pomieszczenia w II kondygnacji. W pierwszej kondygnacji 1 pomieszczenie użytkowe jako

<p>14. Kubatura</p> <p>1046 m³</p>	<p>15. Powierzchnia użytkowa</p> <p>116,2 m²</p>	<p>16. Przeznaczenie pierwotne</p> <p>mieszkalna</p>	<p>17. Użytkowanie obecne</p> <p>mieszkalna</p>
<p>18. Prace budowlane i konserwatorskie, ich przebieg i dokumentacja</p>		<p>19. stan zachowania (fundamenty, ściany zewnętrzne, ściany wewnętrzne, sklepienia, stropy konstrukcje dachowe, pokrycie dachu, wyposażenie i instalacje)</p> <p>Stan obiektu średni. Z zewnątrz duże ubytki tynków, zniszczone schody przed drzwiami wejściowymi.</p>	
		<p>20. Najpilniejsze postulaty konserwatorskie</p>	

21. Akta archiwalne (rodzaj akt, numer i miejsce przechowania)

24. Uwagi różne

22. Bibliografia

Słownik Geograficzny Królestwa Polskiego i Litwy
1880

25. Opracował

tekst mgr Magdalena Gers 1988

Imię, nazwisko, data, podpis

plany, rysunki mgr Grażyna Myszkorowska

Imię, nazwisko, data, podpis

zdjęcia-fotogr mgr Grażyna Myszkorowska

Imię, nazwisko, data, podpis

miejsce przechowania negatywów Muzeum Narodowe Rolnictwa w

Karta po wypełnieniu podlega ochronie na podstawie przepisów prawa autorskiego Szreniawie

26. Adnotacje o inspekcjach, informacje o zmianach (daty, imiona i nazwiska wypełniających)

23. Źródła ikonograficzne i fotografie (rodzaj, miejsca przechowania, signatury)

27. Załączniki

2 wkładki

1. Miejscowość
KOZMINEK2. Obiekt (nazwa jak w karcie)
Polwark we wsi Kozminek
OFICyna (2)3. Zawartość wkładki (nazwa obiektu lub materiału uzupełniającego)
dokończenie tekstu, 2 zdjęcia, plan sytuacyjny

mieszkalne i 1 pomieszczenie wykorzystywane jako pralnia, pozostaje niewykorzystane. W II kondygnacji wszystkie pomieszczenia mają charakter mieszkalny.
Urządzenia ogniowe: 2 kominy w kalenicy.

Elewacja: Fasada oficyny jest 5-osiowa niesymetryczna.

Podział poziomy wyznaczony nie dużym cokołem i gzymsem międzykondygnacyjnym. Podział pionowy wyznaczony w elewacji frontowej w parterze pilastrami.

Instalacja: odgromowa elektryczna.

2



3



4

Wkładkę założył: Hgr Agdalena Gers

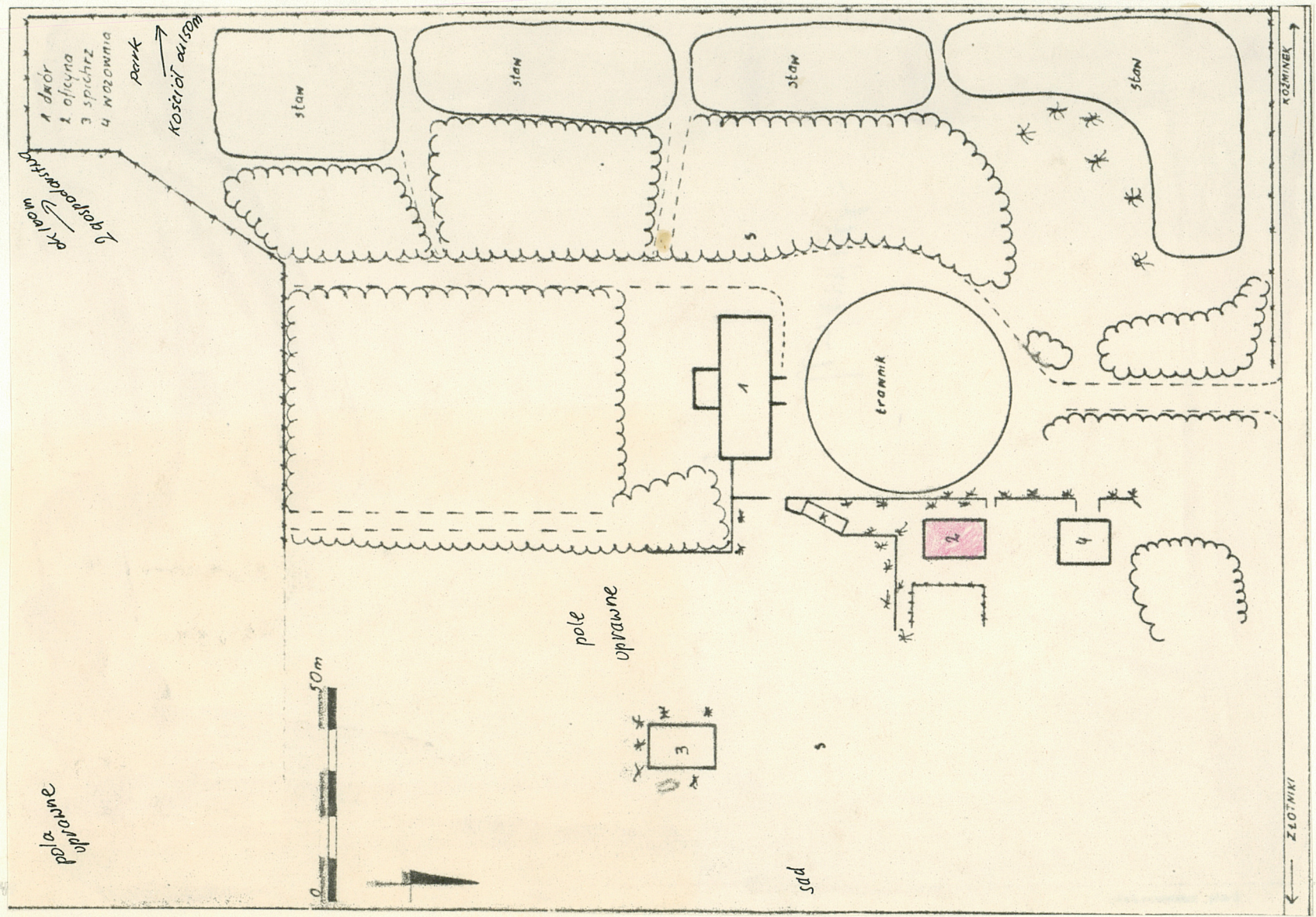
(imie, nazwisko, data)

Muzeum Narodowe Rolnictwa w Szreniawie

Miejsce przechowywania negatywów:

OZGraf. Z.P. Ostróda zam. 699 nakł. 23.680

Wzór ODZ 1978 r.



Wzrost

Opiekę

Zawartość składki

ZAWIĄZANIE

1. Miejscowość
KOZMINEK

2. Obiekt (nazwa jak w karcie)
folwark we wsi Kozminek
OPICZYNA (2)

3. Zawartość wkładki (nazwa obiektu lub materiału uzupełniającego)

3 zdjęcia, spis fotografii



Wkładkę założył: Mgr Magdalena Gers

(imie, nazwisko, data)

Miejsce przechowywania negatywów: Muzeum Narodowe Rolnictwa w Szreniawie

SPIS FOTOGRAFII

1. Widok oficyny wraz z otoczeniem
2. Ozdobny gzyms w szczycie elewacji południowej
3. Otwory okienne w elew. zach.
4. Wejście główne do budynku - elew. zach.
5. Gzyms nad otworami okiennymi w elew. pd.
6. Fragment elew. płn.
7. Fragment drzwi z ozdobnym zawiasem - elew. wsch.
(drzwi od komórki)