

Nr

A B C D E F G H I J K L M N O P R S T U V W X Y Z

1. Obiekt zabytkowy

652/3

OFICyna, ul. Sienkiewicza nr. 5

2. Miejscowość

KROTOSZYN

3. Wiek XIX

4. Styl b.c.s.

5. Kubatura m³

647

6. Powierzchnia w m²

a) zabytkowa: 298,8 użytkowa:

20. Przynależność administracyjna

a) województwo

b) powiat

c) gmina

poznań
Krotoszyński
"

7. Materiał budowlany

Przed zniszczeniem

Po odbudowie

11. Ilość budynków

1

14. Grunty należące do zabytku:

ha

a) ściany

cegła

b) sklepienia

—

c) stropy

drewno

d) więzania dachu

"

e) krycie dachu

dachówka

12. Ilość kondygnacji

1

13. Użytkowanie wnętrza według ilości:

a) izb mieszkalnych 9
+ 3 nie poddane

b) innych pomieszczeń 3

c) piwnic

—

a) ogrody stylowe

b) sady i grunty uprawne

c) lasy

d) wody

e) inne

21. Stacja

Nazwa stacji

Odległość od stacji w km

a) kolejowa

Krotoszyński

b) autobusowa

"

22. Właściciel i jego adres

M.R.N. Zangl Wieruchowice

8. Wyposażenie architektoniczne

brak

15. Przeznaczenie pierwotne budynku

mieszkalne

16. Użytkowanie w latach ubiegłych

"

17. Użytkowanie obecne

"

18. Nadaje się do użycia na

"

9. Autorzy i data budowy i przebudowy

1 pot. XIX w

19. Data, rodzaj i stopień zniszczeń i odbudowy

Data

O P I S

Zniszczenia %

Odbudowa %

VIII.1939 r.

mieszkalne

XI.1939 r.

"

XII.1945 r.

"

X 59

mieszkalne

X 65

mieszkalne

10

25. Rejestr zabytku Nr

rok miejsce przechowywania

26. Nazwa księgi hipotecznej

27. Nr hipoteczny

28. Akta

29. Fotografie

30. Inwentaryzacja pomiarowa

Z Y X W V U

J I H G F E D C B A Nr



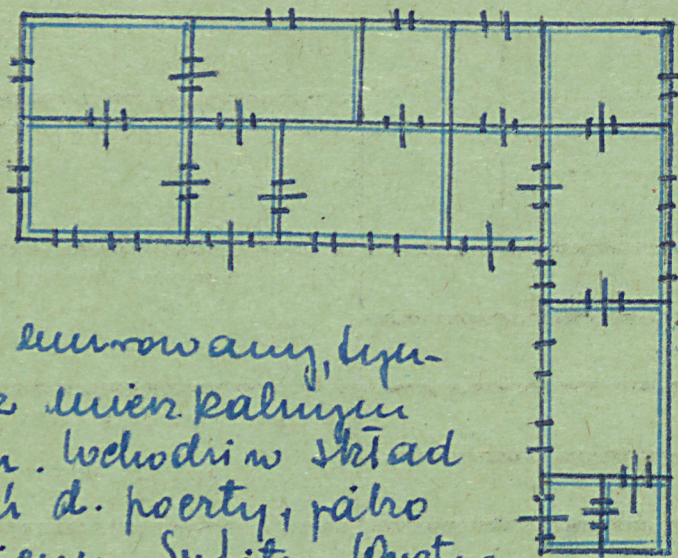
bieg prac konserwatorskich

Wyszczególnienie prac

Koszt
tys. złSkala
1:300

h = 2,5m.

Ulica



Parterowy, murowany, tytu-
lowany, z murowanym
podłogiem. Wchodzi w skład
zabudowań d. porty, pała-
jedna z oficyny. Sufity. Wnętrze
częściowo przebudowane. Dach
kryty dachówką.

33. Koszty
w tys. zł

Przewidywane

Rzeczywiste

34. Inspekcje

35. Uwagi różne

Po remoncie w 1964

36. Wypełnił dnia X 59

Czerwinski

37. Sprawdził dnia

X 65 Kwiat