

Nr

7/1

A

B

C

D

E

F

G

H

I

J

K

L

M

N

O

P

R

S

T

U

V

W

X

Y

Z

WIELKOPOLSKIE

KRAJE

1. Obiekt zabytkowy

Dom, Rynek w.20

2. Miejscowość

POLSKA KROTOSZYN

KROTOSZYN

3. Wiek

XIX

4. Styl

b.c.s.

5. Kubatura m<sup>3</sup>

464

6. Powierzchnia w m<sup>2</sup>

a) zabytkowa: 166 b) użytkowa:

Nie istnieje

20. Przynależność administracyjna

a) województwo

Pomorskie

b) powiat

Krotoszyński

c) gmina

"

7. Materiał budowlany

Przed zniszczeniem

Po odbudowie

11. Ilość budynków

1

14. Grunty należące do zabytku:

ha

21. Stacja

Nazwa stacji

Odległość od stacji w km

a) ściany

cegła  
gliniana

b) sklepienia

-

12. Ilość kondygnacji

1

a) ogrody stylowe

13. Użytkowanie wnętrza według ilości:

b) sady i grunty uprawne

c) stropy

drewno

a) izb mieszkalnych

5

c) lasy

d) więzania dachu

"

b) innych pomieszczeń

2

d) wody

e) krycie dachu

głaz

c) piwnic

-

e) inne

22. Właściciel i jego adres

8. Wyposażenie architektoniczne

brak

15. Przeznaczenie pierwotne budynku

magazyn

16. Użytkowanie w latach ubiegłych

mieszkalne

17. Użytkowanie obecne

Bosnoda + mieszkalne

18. Nadaje się do użycia na

"

23. Użytkownik i jego adres

P.S.S.

24. Inwestor i jego adres

"

9. Autorzy i data budowy i przebudowy

(1 poł XIX w) XVIII w.

19. Data, rodzaj i stopień zniszczeń i odbudowy

Data

O P I S

Zniszczenia %

Odbudowa %

VIII.1939 r.

mieszkalne

XI.1939 r.

"

XII.1945 r.

"

X 59

"

X 65

stan dobry

25. Rejestr zabytku Nr

brak

rok ..... miejsce przechowywania

26. Nazwa księgi hipotecznej

27. Nr hipoteczny

28. Akta

brak

29. Fotografie

"

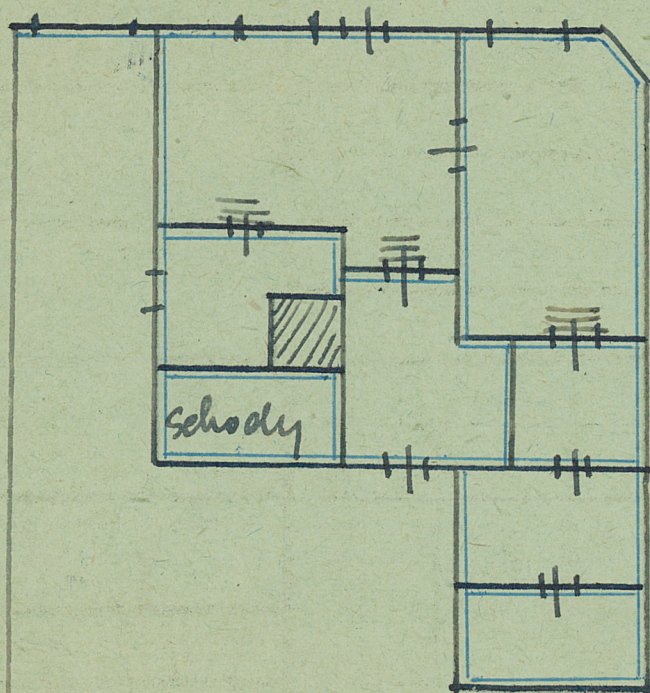
30. Inwentaryzacja pomiarowa





Skala 1: 200  
n = 2,8 m

Skrypty do Rymu  
ku konstrukcji  
szkieletowej wy-  
lepiemy gładko.  
Dawny rajard  
Narobie siegły od  
umozliwić po-  
równanie dębicy  
względnie wystawo  
miedudowane  
Dach haupty  
papa



N M L K J I H G F E D C B A Nr

### 32. Przebieg prac konserwatorskich

Rok	Wyszczególnienie prac	Koszt tys. zł

### 33. Koszty w tys. zł

### Przewidywane

### Rzeczywiste

### 34. Inspekcje


### 35. Uwagi różne

Po remoncie elewacji z 1965

### 36. Wypełnił dnia x59

herepkowski

### 37. Sprawdził dnia

x65 Kuort