

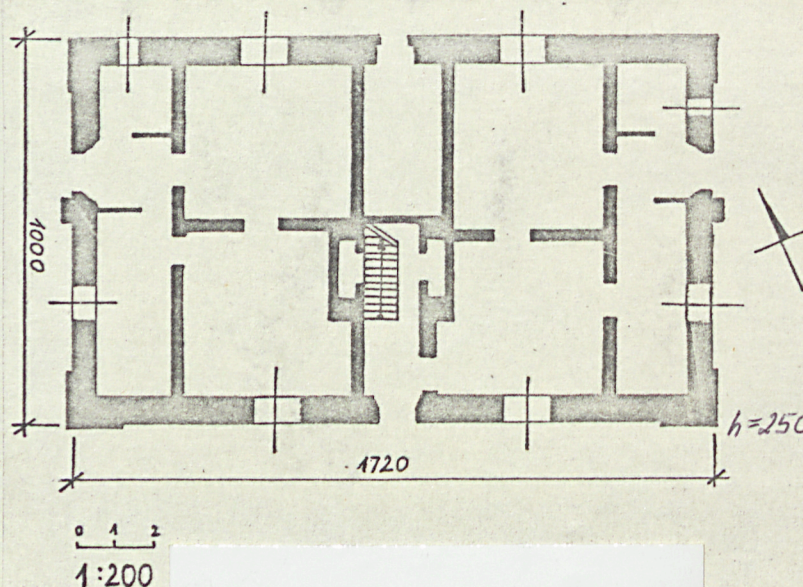
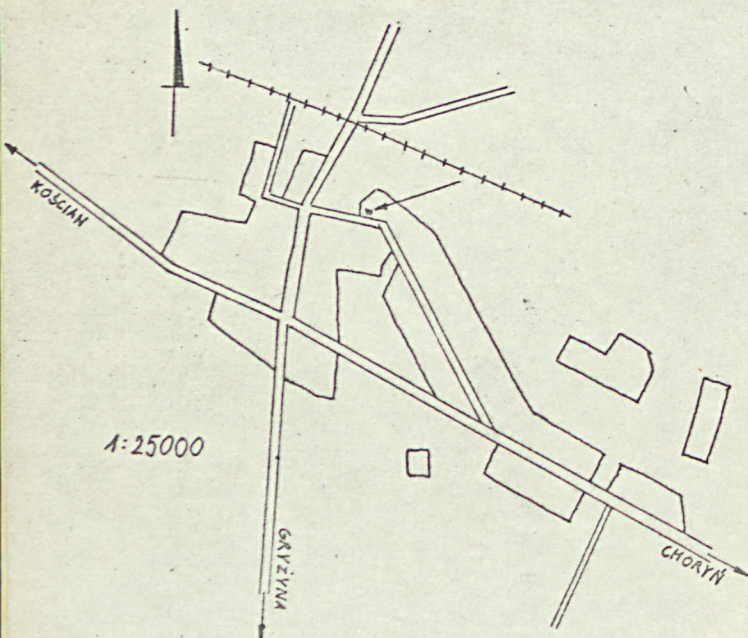
1. Obiekt *441/101/17*
Budynek mieszkalny

NIE KRMIE

2. Czas powstania
1 poł. XIX w.

3. Miejscowość
RACOT

11. Zdjęcia, plan sytuacyjny, rzuty



4. Adres *ob. Szkoła*
Racot, Bieruta 3
nr hipoteczny

5. Przynależność administracyjna
województwo *leszczyńskie*
pow. kościański
gmina *Kościan*

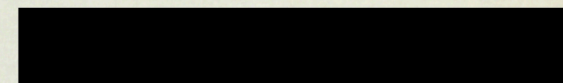
6. Poprzednie nazwy miejscowości

7. Przynależność administracyjna
przed 1.VI.1975
województwo *poznańskie*
powiat *Kościan*

8. Właściciel i jego adres

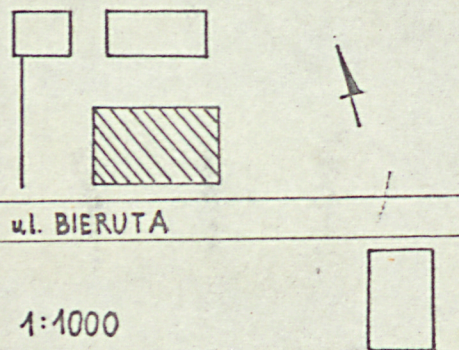
Państwowa Stadnina Koni - Racot

9. Użytkownik i jego adres



10. Rejestr zabytków

Nr data



autor zdjęć I. Folaron
data wykonania VIII. 1979 r.
miejsce przechowywania negatywów

12. Autorzy, historia obiektu, określenia stylu.

Budynek wzniesiony w pierwszej połowie XIX wieku jako czworak.

Obecnie układ pomieszczeń częściowo zmieniony poprzez wprowadzenie ścianek działowych.

13. Opis (sytuacja, materiał i konstrukcja, rzut, bryła, elewacje, dach, wnętrze wyposażenie, instalacje)

Obiekt usytuowany w pn-wsch. części wsi przy ulicy Bieruta. Budynek zbudowany z cegły łączonej zaprawą glinianą, otynkowany, ze stropem na belkach, z dachem naczółkowym korpusu i wystawki pokrytymi dachówką karpiówką w koronkę, z drewnianymi posadzkami. Założony na planie prostokąta, dwutraktowy z sienią pierwotnie przelotową.

Bryłę tworzy jednokondygnacyjny prostopadłościan budynku z wysokimi dachami.

Wnętrze o symetrycznym układzie pomieszczeń, z drewnianą, jedno-biegową klatką schodową i dwoma piecami chlebowymi w sieni.

Elewacja pd. /od ulicy/ trzyosiowa - wejście na osi prowadzące do sieni i prostokątne, 2-skrzydłowe /dwu i trójdzielne/ okna.

W dachu okienko-dymnik i dwa wysokie kominy.

Elewacja pn. z wejściem na osi i trzema niejednorodnymi oknami.

W dachu wystawka o dwóch oknach i okulusie.

Elewacja zach. dwuosiowa i elewacja wsch. trójosiowa - z wejściami prowadzącymi do sieni i z kominami kuchennymi wystającymi poza lico muru, biegnącymi przez całą elewację. W szczytach po dwa niejednorodne okna.

Budynek posiada instalację elektryczną i wod-kan, ogrzewanie piece.

14. Kubatura	15. Powierzchnia użytkowa	16. Przeznaczenie pierwotne	17. Użytkowanie obecne
322,5 m ³	129 m ²	mieszkalne	mieszkalne
18. Prace budowlane i konserwatorskie, ich przebieg i dokumentacja		19. Stan zachowania (fundamenty, ściany zewnętrzne, ściany wewnętrzne, sklepienia, stropy, konstrukcje dachowe, pokrycie dachu, wyposażenie i instalacje) Dobry. Jedynie ubytki w tynku.	
20. Najpilniejsze postulaty konserwatorskie			

21. Akta archiwalne (rodzaj akt, numer i miejsce przechowywania)

22. Bibliografia

23. Źródła ikonograficzne i fotografie (rodzaj, miejsce przechowywania, sygnatury)

24. Uwagi różne

25. Wypełnił

26. Sprawdził

mgr I.Folaron

mgr W.Panek

mgr T.Wujewski