

Nr

III

A

B

C

E

F

G

H

I

J

K

L

M

O

P

R

S

T

U

V

W

Z

WIELKOPOLSKIE

limeryjskie

1. Obiekt zabytkowy

DOM - UL. WOLNOŚCI NR. 2.

2. Miejscowość

LESZNO

MIPSO

III

POL. LESZNO

3. Wiek

kon. XVIII.

4. Styl

barok

5. Kubatura m³

1180/10

6. Powierzchnia w m² 170

a) zabytkowa: 110

b) użytkowa: 170

20. Przynależność administracyjna

a) województwo

Poznań

b) powiat

leszno

c) gmina

7. Materiał budowlany

przed zniszczeniem

po odbudowie

a) ściany

cegła

b) sklepienia

c) stropy

cegła

d) więzania dachu

drewno

e) krycie dachu

papier

11. Ilość budynków

1

12. Ilość kondygnacji

2

13. Użytkowanie wnętrza według ilości:

a) izb mieszkalnych

3

b) innych pomieszczeń

6

c) piwnic

2

14. Grunty należące do zabytku:

ha

a) ogrody stylowe

b) sady i grunty uprawne

c) lasy

d) wody

e) inne

21. Stacja

nazwa stacji

odległość od stacji w km

a) kolejowa

LESZNO

b) autobusowa

"

22. Właściciel i jego adres

Słarbo Pomorska

23. Użytkownik i jego adres

TPPR - Zarząd Powiatowy i Zarząd Mijski

24. Inwestor i jego adres:

Słarbo Pomorska

9. Autorzy i data budowy i przebudowy

kon. XVIII. r.

15. Przeznaczenie pierwotne budynku

mieszkalne

16. Użytkowanie w latach ubiegłych

"

17. Użytkowanie obecne

biurowe

mieszkalnia

18. Nadaje się do użycia na:

"

"

10. Udostępnienie

dostępny

19. Data, rodzaj i stopień zniszczeń i odbudowy

Data	OPIS	zniszczenia o/o	odbudowa o/o
VIII. 1939 r.	mieszkalny		
XI. 1939 r.	"		
XII. 1945 r.	"		
IX. 1959	STAN AKTUALNY NIEWIELKIE ZUŻYCIE		
VII. 1965	STAN DOBRY		

25. Rejestr zabytku nr

Hale

rok

miejsce przechowywania

H67/87/A. 4.10.1970

26. Nazwa księgi hipotecznej

27. Numer hipoteczny

28. Akta

29. Fotografie

C27: 02
Woj. Kom. Zeb. - Poznań

30. Inwentaryzacja pomiarowa

OŚRODEK
DOKUMENTACJI
ZABYTKÓW

Z

W

V

U

T

S

R

P

O

M

L

K

J

I

H

G

F

E

C

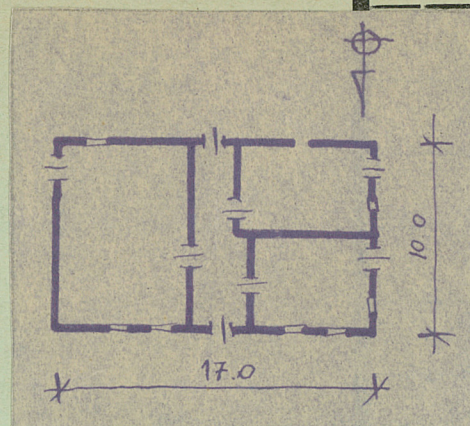
B

A

Nr

tematyczny, uwagi opisowe, fotografia

1965



Zwrócony szczytem do ulicy na zach.
4-osowy, piętrowy. Szczyt o faldistym spły-
waniu, z pilonkami podtrzymującymi na-
sadek. Wejście od pn.
Szczyt podłogowy drewniany. Dach dwu-
spadowy, kryty papą.

Bibliografia:

32. Przebieg prac konserwatorskich

Wyszczególnienie prac

Koszt
tys. zł33. Koszty
w tys. zł

przewidywane

rzeczywiste

34. Inspekcje

16.6.1955.

mgr S. Jura
A. Fabierkiewicz
19-IX 1955

35. Uwagi różne

36. Wypełnił dnia 16.6.1955.

T. Jura A. Fabierkiewicz

37. Sprawdził dnia 7-VII-1965

W. Hallinowski