

Nr

A

B

C

D

E

F

H

I

J

K

L

M

N

P

R

S

T

U

V

W

X

Z

WIELKOPOLSKIE

1. Obiekt zabytkowy

DOM - ul. STAROZAMKOWA NR. 6

2. Miejscowość

LESZNO

MIASTO

POD LESZNO

3. Wiek

XIX w.

4. Styl

-

5. Kubatura m³294 ~~294~~ ~~270~~6. Powierzchnia w m²a) zabytkowa: ~~110~~ b) użytkowa: ~~98~~

98

20. Przynależność administracyjna

a) województwo

Poznań

b) powiat

Leszno

c) gmina

-

7. Materiał budowlany

przed zniszczeniem

po odbudowie

11. Ilość budynków

1

14. Grunty należące do zabytku:

ha

a) ściany

cegła

12. Ilość kondygnacji

1

a) ogrody stylowe

b) sklepienia

-

13. Użytkowanie wnętrza według ilości:

b) sady i grunty uprawne

c) stropy

drewno

a) izb mieszkalnych

4

c) lasy

d) wiązania dachu

-u-

b) innych pomieszczeń

2

d) wody

e) krycie dachu

papa

c) piwnic

-

e) inne

21. Stacja

nazwa stacji

odległość od stacji w km

a) kolejowa

Leszno

-

b) autobusowa

-u-

-

22. Właściciel i jego adres

8. Wyposażenie architektoniczne

brak

15. Przeznaczenie pierwotne budynku

mieszkalni

16. Użytkowanie w latach ubiegłych

-u-

17. Użytkowanie obecne

-u-

18. Nadaje się do użycia na:

uk -u-

9. Autorzy i data budowy i przebudowy

i por. XIX w.

19. Data, rodzaj i stopień zniszczeń i odbudowy

Data

O P I S

znisz-
czenie
%
%
%
%odbu-
dowa
%
%
%
%

VIII. 1939 r.

niezniszczony

XI. 1939 r.

-u-

XII. 1945 r.

-u-

IX. 1950

niezniszczony

XII. 1965

STAN DOBRY

23. Użytkownik i jego adres

-u-

24. Inwestor i jego adres:

-u-

25. Rejestr zabytku nr brak
rok - miejsce przechowywania

26. Nazwa księgi hipotecznej

27. Numer hipoteczny

28. Akta

brak

29. Fotografie

C. Z. H. . O. Z.

30. Inwentaryzacja pomiarowa

brak

10. Udostępnienie

dostępny

31. Szkic sytuacyjny, plan schematyczny, uwagi opisowe, fotografia



x x

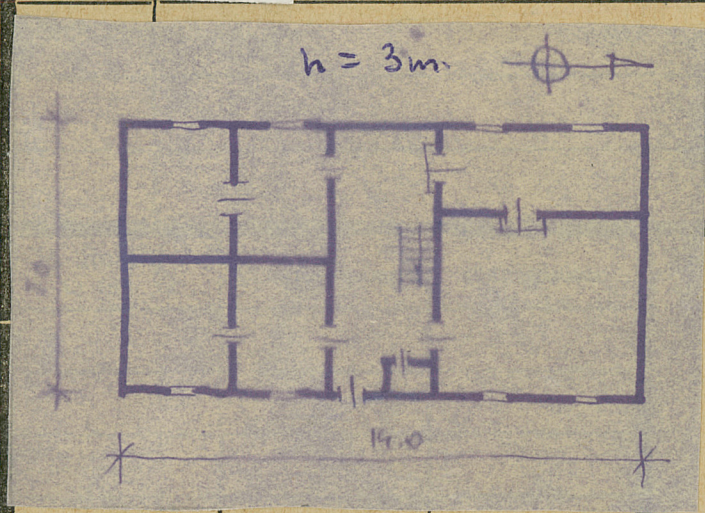
Opis obiektu:

Murowany z cegły, potynkowany, założony na planie prostokąta, zwrócony kaleniem do ulicy, na pd. Parterowy. Prześciany. Na on prostokątny otwór drzwiowy wpięrowy. Za nim sien przelotowa. Układ pomieszczeń dwudzielny. Dach dwuspadowy, kryty papą.

Bibliografia:

32. Przebieg prac konserwatorskich

Wyszczególnienie prac	Koszt tys. zł



Inspekcje

26.09.1958

Andrzej Fabierkiewicz

35. Uwagi różne

36. Wypełnił dnia 21.6.1957.

mgr S. Jura.

37. Sprawdził dnia

29. VII. 1965 1/1/Alinowski.