

1. Obiekt zabytkowy

DDM RYNEK 22.

2. Miejscowość

MIASO LESZNO POW. LESZNO

3. Wiek

XVII w (?) XVIII/XIX

4. Styl

5. Kubatura m³

6. Powierzchnia w m²

a) zabytkowa:

b) użytkowa: 184

7. Materiał budowlany

Przed zniszczeniem

Po odbudowie

11. Ilość budynków

12. Ilość kondygnacji

13. Użytkowanie wnętrza według ilości:

a) izb mieszkalnych

b) innych pomieszczeń

c) piwnic

14. Grunty należące do zabytku:

ha

a) ogrody stylowe

b) sady i grunty uprawne

c) lasy

d) wody

e) inne

20. Przynależność administracyjna

a) województwo

b) powiat

c) gmina

21. Stacja

Nazwa stacji

Odległość od stacji w km

a) kolejowa

b) autobusowa

22. Właściciel i jego adres

8. Wyposażenie architektoniczne

15. Przeznaczenie pierwotne budynku

16. Użytkowanie w latach ubiegłych

17. Użytkowanie obecne

18. Nadaje się do użycia na

19. Data, rodzaj i stopień zniszczeń i odbudowy

Data

O P I S

Zniszczenia %

Odbudowa %

23. Użytkownik i jego adres

24. Inwestor i jego adres

9. Autorzy i data budowy i przebudowy

XVIII/XIX przebudowany w II poł XIX

10. Udostępnienie

Dostępny.

25. Rejestr zabytku Nr

524/1237

rok

17.09.1970

miejsce przechowywania

26. Nazwa księgi hipotecznej

27. Nr hipoteczny

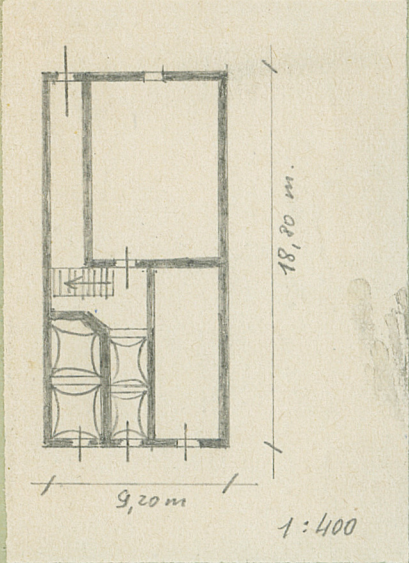
28. Akta

29. Fotografie

30. Inwentaryzacja pomiarowa

31. Szkic sytuacyjny, plan schematyczny

ofia



32. Przebieg prac konserwatorskich

Rok	Wyszczególnienie prac	K o s z t tys. zł

33. Koszty
w tys. zł

Przewidywane

Rzeczywiste

34. Inspekcje

35. Uwagi różne

36. Wypełnił dnia 15. IX. 1965

1/1/elli nowski

37. Sprawdził dnia

Opis.
 Położony u pierzei wschodniej. Na planie prostokąta. Zwrócony
 skrajem do Rynek. Murowany z cegły, ceglankowane. Trzypiętrowy.
 3 okna. Na parterze pomieszczenia sklepione sklepianiami żaglastymi.
 Stęgi na wi ze sklepieniem żaglastym.