

1. Obiekt

649/5 M Ł Y N, OB. PIEKARNIA
w zespole folwarcznym

2. Czas powstania

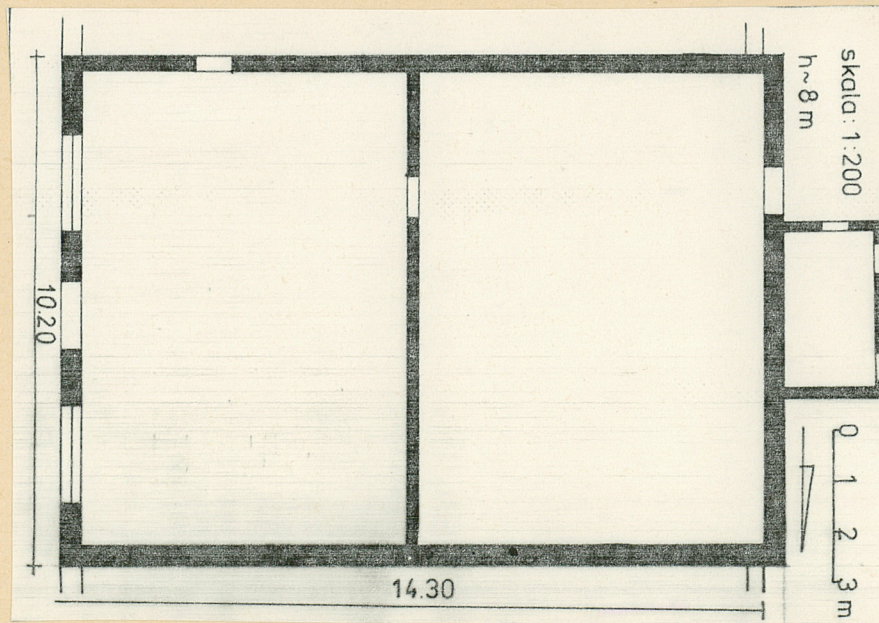
nr 1

koniec XIX w.

3. Miejscowość

G R A B O W O
K R O L E W S K I E

11. Zdjęcia, rzut, przekrój, sytuacja, orientacja



4. Adres

62-304 Nowa Wieś
Krolewska
nr hipoteczny

5. Przynależność administracyjna

województwo poznańskie
pow. WRZEŃSKI
gmina Kołaczkowo

6. Poprzednie nazwy miejscowości

Grabów, Grabowo

7. Przynależność administracyjna
1 VI 1975

poznańskie
województwo
Września
powiat

8. Właściciel i jego adres

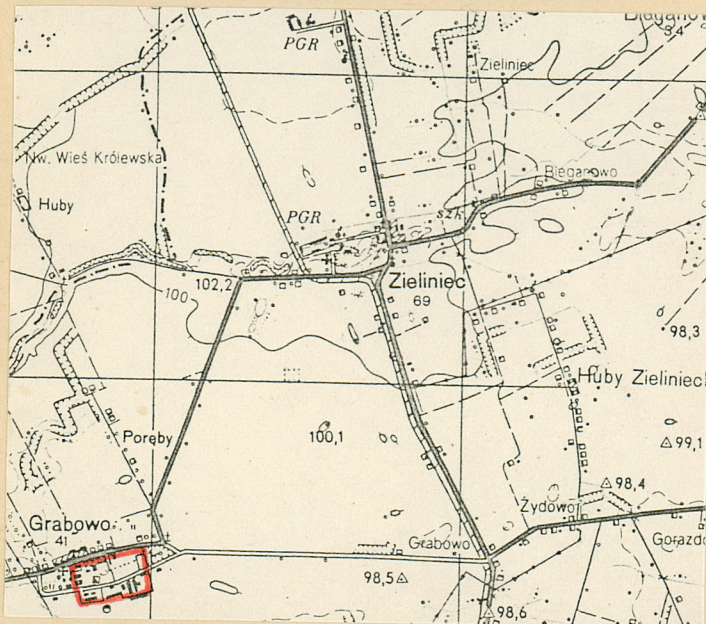
Kombinat PGR Bieganowo,
Zakład Rolny Grabowo Krol.

9. Użytkownik i jego adres

J.W.

10. Rejestr zabytków:

Nr data



12. Autorzy, historia obiektu, określenie stylu

Obiekt powstał w końcu XIX w. jako młyn, należący do d. folwarku. Nazwisk projektanta i budowniczego nie ustalono. W latach 1970-tych połączony z sąsiednią piekarnią, w związku z jej rozbudową.

13. Opis (sytuacja, materiał i konstrukcja, rzut, bryła, elewacje, wnętrze wyposażenie, instalacje)

Obiekt wchodzi w skład wielobudynkowego założenia d. folwarku i usytuowany jest w środkowej części zach. pierzei rozległego podwórza gospodarczego, w ciągu budynków gospodarczych; skierowany wejściem ku wsch.

Budynek murowany z cegły, na zaprawie wapiennej, tynkowany; piwnice sklepione kolebkowo, ob. zawalone; w pomieszczeniach wyższych kondygnacji - stropy masywne, nowe wieźba krokwiowo-płatwiowa; dach kryty blachą; w piwnicach - klepisko; w pomieszczeniach wyższych kondygnacji - posadzki cementowe; schody między kondygnacjami - jednobiegowe, drabiniaste, drewniane; małe okna przesklepione odcinkowo, na parterze - duże, prostokątne okno nowe; drzwi deskowe, nowe.

Budynek założony na planie prostokąta, z niewielką przybudówką od zach.

Bryła zwarta, prosta. Budynek podpiwniczony, trzykondygnacyjny, z użytkowym poddaszem, nakryty dachem dwuspadowym.

Podziały pionowe elewacji wsch. i zach. podkreślone biegnącymi przez wszystkie kondygnacje prostymi lizenami; elewacja zach. - 3-, wsch. - w obębie parteru - 3-, wyżej - 4-osiowa ściany szczytowe - ślepe, przylegają do sąsiednich ~~budynków~~ budynków.

W obrebie parteru wnętrze podzielone na dwie części: halę produkcyjną oraz kotłownię z piecem piekarniczym; wyższe kondygnacje - jednoprzestrzenne (ob. nieużytkowane); w centralnej części budynku usytuowane schody, umożliwiające komunikację między poszczególnymi poziomami.

Pierwotne wyposażenie nie zachowane.

Instalacja elektryczna i wodna.

14. Kubatura

1340 m³

15. Powierzchnia użytkowa

437 m²

16. Przeznaczenie pierwotne

Młyn

17. Użytkowanie obecne

Piekarnia

18. Prace budowlane i konserwatorskie, ich przebieg i dokumentacja

W latach 1970-tych zaadaptowano obiekt na piekarnię; w pomieszczeniach wyższych kondygnacji wymieniono stropy na masywne; dach pokryto blachą; wewnątrz kondygnacji parterowej podzielono na dwa pomieszczenia produkcyjne.

19. Stan zachowania (fundamenty, ściany zewnętrzne, ściany wewnętrzne, sklepienia, stropy konstrukcje dachowe, pokrycie dachu, wyposażenie i instalacje)

Drobne ubytki tynku na elewacjach i w pokryciu dachu.

20. Najpilniejsze postulaty konserwatorskie

21. Akta archiwalne (rodzaj akt, numer i miejsce przechowywania)

22. Bibliografia

23. Źródła ikonograficzne i fotografia (rodzaj, miejsca przechowywania, sygnatury)

24. Uwagi różne

25. Opracował

tekst Hanna Wieczorkiewicz, 5.5.88 r.

imię, nazwisko, data, podpis

iw.

plany, rysunki

imię, nazwisko, data, podpis

zdjęcia fotogr. Andrzej Prinke, 5.5.88 r.

imię, nazwisko, data, podpis

miejsce przechowania negatywów Muz. Nar. Roln. w Szreniawie

Karta po wypełnieniu podlega ochronie na podstawie przepisów prawa autorskiego

26. Adnotacje o inspekcjach, informacje o zmianach (daty, imiona i nazwiska wypełniających)

27. Załączniki

wkładka nr 1

1. Miejscowość

2. Obiekt (nazwa jak w karcie)

3. Zawartość wkładki (nazwa obiektu lub materiału uzupełniającego)

GRABOWO KROLEWSKIE

M Ł Y N

5 zdjęć + spis ilustracji + sytuacja

Spis ilustracji:

1. Elewacja wsch.
2. " pd.
3. " zach.
4. " pn.
5. Okna w elewacji wsch.
6. Fragm. fryzu w elewacji wsch

2.



3.



4.



5.



Hanna Wieczorkiewicz, 5.5.1988

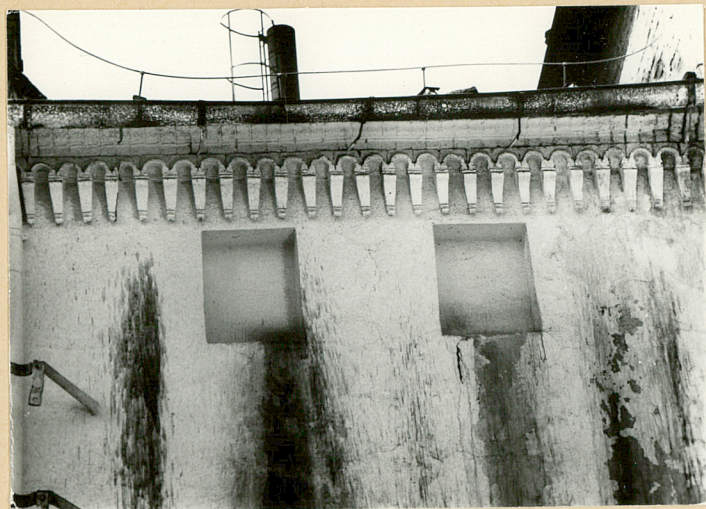
Wkładkę założył:

(imię, nazwisko, data)

Muz. Nar. Rolnictwa w Szreniawie

Miejsce przechowywania negatywów:

Wzór ODZ 1978 r.



Legend a:

1. Młyn, ob. piekarnia
2. Piekarnia
3. Sklep dla pracowników folwarku, ob. świetlica
4. Rządówka, ob. dom mieszkalny nr 33
5. Dom mieszkalny (trojak) nr 34
6. " " " " 35
7. " " (czworak; przebudowany)
8. " " (dwojak; " "
9. " " nowy
10. Dwór
11. Laboratorium
12. Figura Matki Boskiej
13. Warsztat

