

1. Obiekt

649/4
SKLEP DLA PRACOWNIKÓW FOLWARKU, OB. ŚWIETLICA
w zespole folwarcznym

nr 3

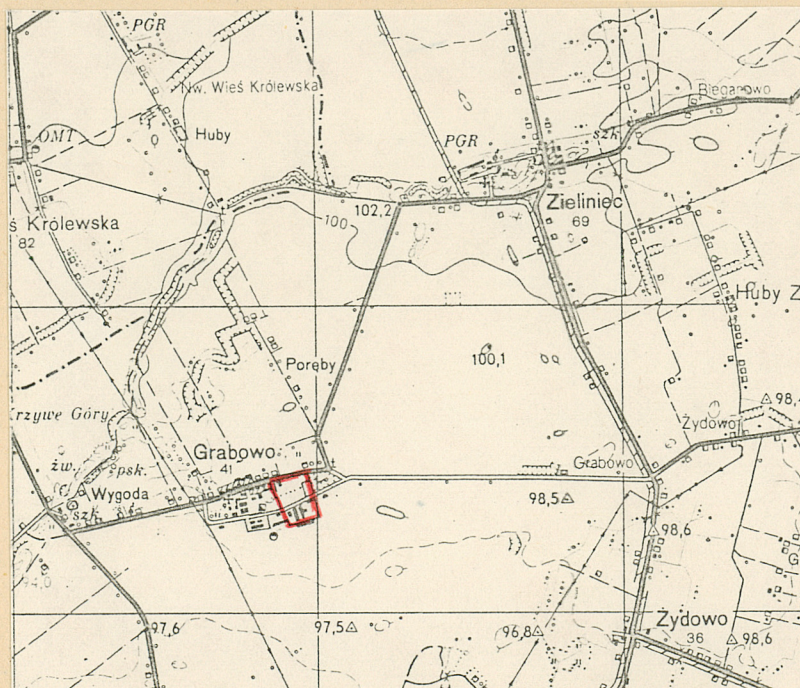
2. Czas powstania

1933 r.

3. Miejscowość

G R A B O W O
K R O L E W S K I E

11. Zdjęcia, rzut, przekrój, sytuacja, orientacja



4. Adres

62-304 Nowa Wieś
Królewska

nr hipoteczny

5. Przynależność administracyjna
poznańskie

województwo POL. KRZESIŃSKI

gmina Kołaczkowo

5. Poprzednie nazwy miejscowości

Grabow, Grabowo.

7. Przynależność administracyjna
1 VI 1975 poznańskie

województwo
Września

powiat

8. Właściciel i jego adres

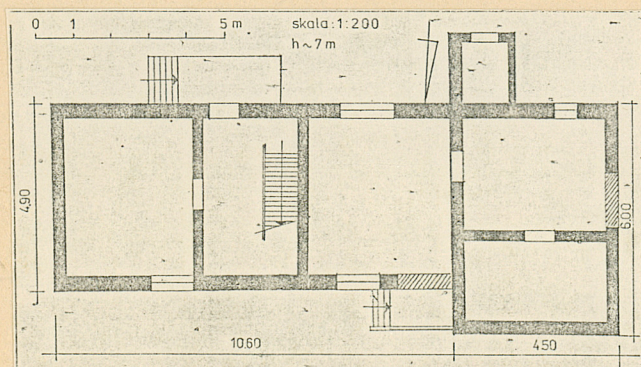
Kombinat PGR Bieganowo,
Zakład Rolny Grabowo Król.

9. Użytkownik i jego adres

jw.

10. Rejestr zabytków:

Nr data



Obiekt powstał w 1933 r. jako sklep, należący do d. folwarku. Nazwisk projektanta i budowniczego nie ustalono.

Obiekt wchodzi w skład wielobudynkowego zespołu d. folwarku; usytuowany kalenicowo w stosunku do głównej drogi wiejskiej po jej pd. stronie, bezpośrednio na pd.wsch. od jej skrzyżowania z drogą dojazdową do podwórza gospodarczego.

Budynek murowany z cegły na zaprawie wapiennej, tynkowany; cokół, lizeny i obramienia okien - ceglane; proste sufity; wieżba dachowa niedostępna; dach kryty karpówka, układana w koronkę; w sieni i części parterowej - posadzki cementowe; w pozostałych pomieszczeniach - podłogi deskowe; schody - policzkowe, jednobiegowe, drewniane; stolarka okienna i drzwiowa - nowa.

Budynek założony na planie dwóch przylegających do siebie prostokątów.

Bryła złożona; budynek wolnostojący, złożony z części wsch. - piętrowej, nakrytej dachem namiotowym i przylegającej do niej od zach. części parterowej, nakrytej dachem naczółkowym.

Elewacja frontowa - pierwotnie trójosiowa, z zamurowanym wejściem do sklepu, poprzedzonym schodami; elewacja tylna - 4-osiowa, elewacje boczne - ślepe.

Budynek w części wsch. - jedno-, w części zach. - dwutraktowy.

Pierwotne wyposażenie wnętrza nie zachowało się.

Instalacja elektryczna, wodna.

14 Kubatura

315 m

15. Powierzchnia użytkowa

106 m 2

16. Przeznaczenie pierwotne

Sklep dla pracowników
folwarku

17. Użytkowanie obecne

Swietlica, ob. nie
użytkowana

18 Prace budowlane i konserwatorskie, ich przebieg i dokumentacja

Po 1945 r. prowadzono jedynie remonty bieżące.

19. Stan zachowania (fundamenty, ściany zewnętrzne, ściany wewnętrzne, sklepienia, stropy konstrukcje dachowe, pokrycie dachu, wyposażenie i instalacje):
Budynek zaniedbany

20. Najpilniejsze postulaty konserwatorskie

21. Akta archiwalne (rodzaj akt, numer i miejsce przechowywania)

22. Bibliografia

23. Źródła ikonograficzne i fotografia (rodzaj, miejsca przechowywania, sygnatury)

24. Uwagi różne

25. Opracował

tekst Hanna Wieczorkiewicz, 5.5.88 r. *Nica.*
imię, nazwisko, data, podpis

plany, rysunki *JW.* *Nica.*
imię, nazwisko, data, podpis

zdjęcia fotogr. Andrzej Prinke, 5.5.88 r.
imię, nazwisko, data, podpis

miejsce przechowania negatywów Muz.Nar.Roln. w Szreniawie

Karta po wypełnieniu podlega ochronie na podstawie przepisów prawa autorskiego

26. Adnotacje o inspekcjach, informacje o zmianach (daty, imiona i nazwiska wypełniających)

27. Załączniki

wkładka nr 1

1. Miejscowość

GRABOWO KROLEWSKIE

2. Obiekt (nazwa jak w karcie)

SKLEP DLA PRACOWNIKÓW FOLW.

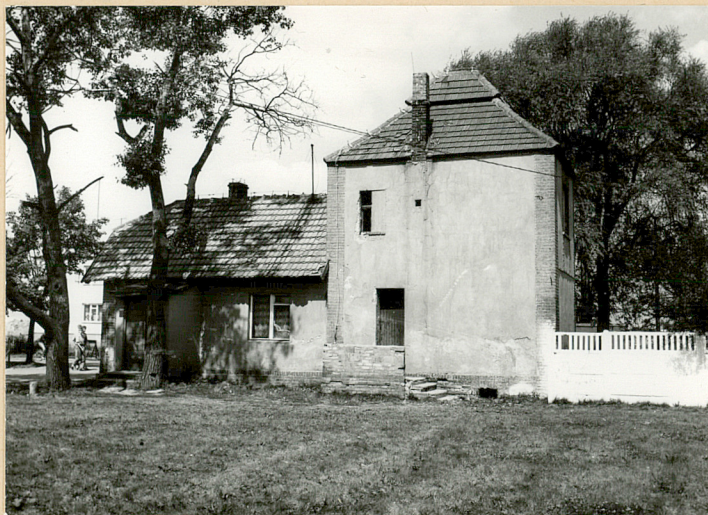
3. Zawartość wkładki (nazwa obiektu lub materiału uzupełniającego)

4 zdjęcia + spis ilustracji + sytuacja

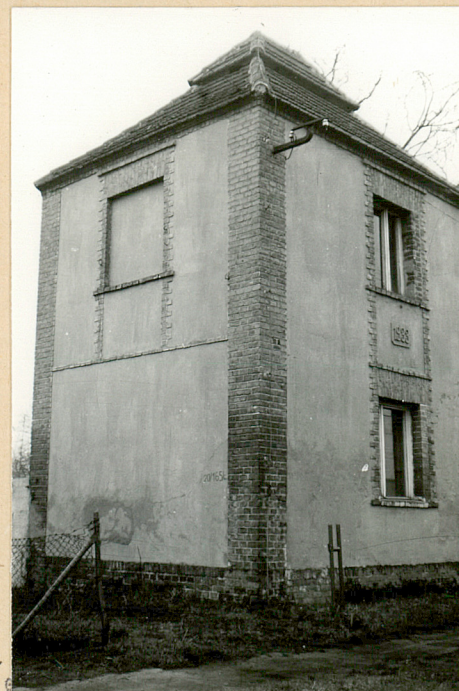
Spis ilustracji:

1. Elewacja pn.
2. " pd.
3. " zach.
4. " wsch.
5. Data w elewacji pn.

2.



3.



4.



5.

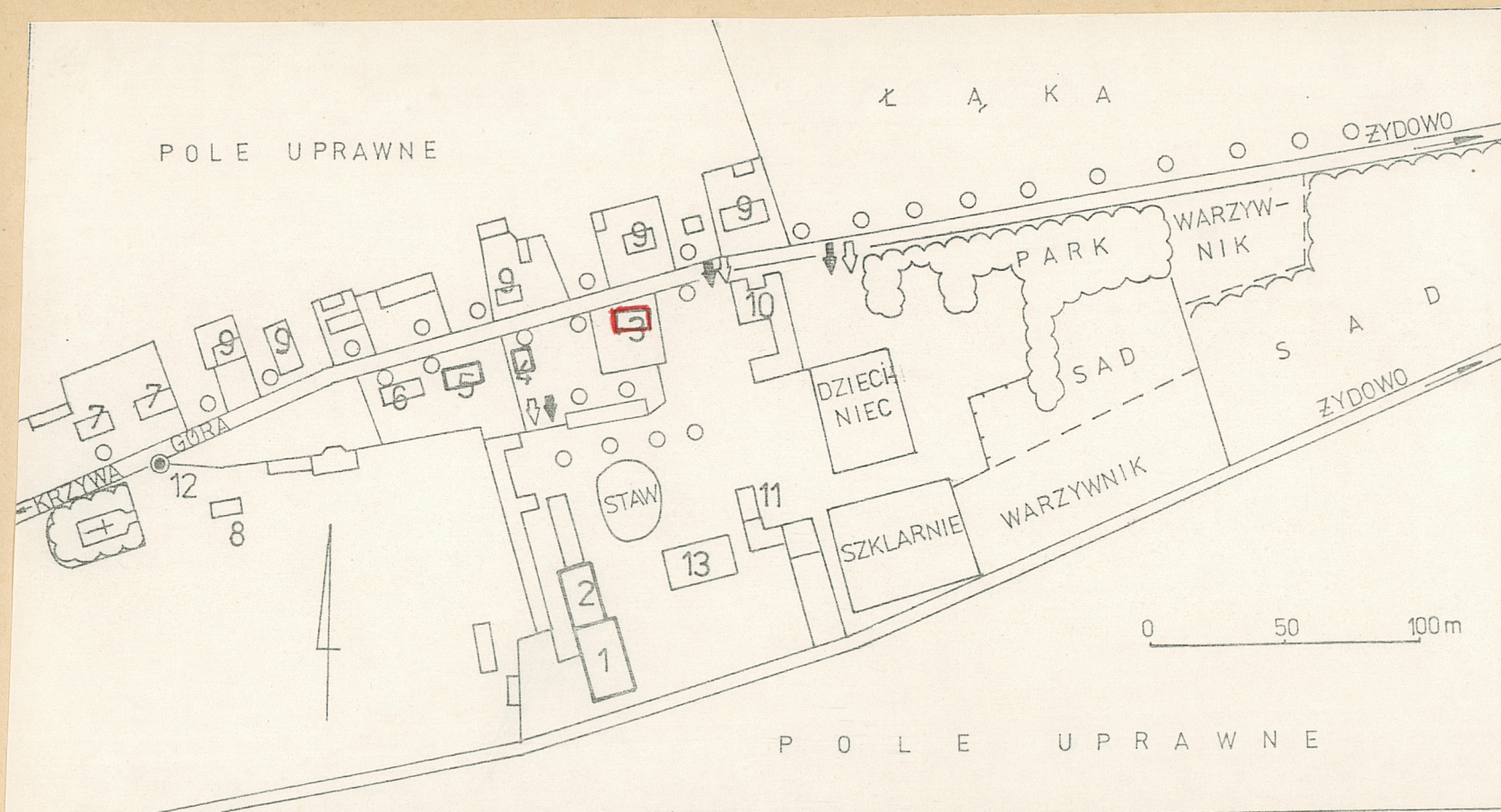
Wkładkę założył: Hanna Wieczorkiewicz, 5.5.1988

(imię, nazwisko, data)

Muz.Nar.Rolnictwa w Szreniawie

Miejsce przechowywania negatywów:

Wzór. ODZ 1978 r.



Legenda:

1. Młyn, ob. piekarnia
2. Piekarnia
3. Sklep dla pracowników folwarku, ob. świetlica
4. Rządówka, ob. dom mieszkalny nr 33
5. Dom mieszkalny (trojak) nr 34
6. " " " 35
7. " " (czworak; przebudowany)
8. " " (dwojak; ")
9. " " nowy
10. Dwór
11. Laboratorium
12. Figura Matki Boskiej
13. Warsztat