

1. Obiekt zabytkowy

DOM - ul. LIPOWA NR. 41. mi. Ostrowiec

2. Miejscowość

LESZNO

POW. LESZNO

3. Wiek
XVIII / XIX

4. Styl

5. Kubatura m³

294

6. Powierzchnia w m² 98

a) zabytkowa: 60 b) użytkowa: 60

20. Przynależność administracyjna

a) województwo

Poznań

b) powiat

Leszno

c) gmina

7. Materiał budowlany

przed zniszczeniem

po odbudowie

11. Ilość budynków

1

14. Grunty należące do zabytku:

ha

a) ściany

cegła

12. Ilość kondygnacji

1

a) ogrody stylowe

b) sklepienia

-

13. Użytkowanie wnętrza według ilości:

a) izb mieszkalnych

32

b) sady i grunty uprawne

c) stropy

drewno

c) lasy

d) wiązania dachu

-

d) wody

e) krycie dachu

dachówka

e) inne

21. Stacja

nazwa stacji

odległość od stacji w km

a) kolejowa

Leszno

b) autobusowa

-

22. Właściciel i jego adres

8. Wyposażenie architektoniczne

15. Przeznaczenie pierwotne budynku

mieszkalne

16. Użytkowanie w latach ubiegłych

-

17. Użytkowanie obecne

-

18. Nadaje się do użycia na:

cele

-

9. Autorzy i data budowy i przebudowy

XVIII / XIX.

19. Data, rodzaj i stopień zniszczeń i odbudowy

Data

O P I S

zniszcz.
%
%
%

odbu-
dowa
%
%

VIII. 1939 r.

niezniszczony

XI. 1939 r.

-

XII. 1945 r.

-

9-59

Użytko ogół 40%

VIII-1965

ROZEBRANY 1962
ZACHOWANE MURY
KAPITAŁNE DO 1,5 m.
budynku
wypięte
kapitałnego
Nawotu

23. Użytkownik i jego adres

-

-

24. Inwestor i jego adres:

-

-

25. Rejestr zabytku nr

brak

rok _____ miejsce przechowywania

26. Nazwa księgi hipotecznej

27. Numer hipoteczny

28. Akta

29. Fotografie

C.Z.M. i O.Z.
Woj. Konser. Zabytk. - Poznań

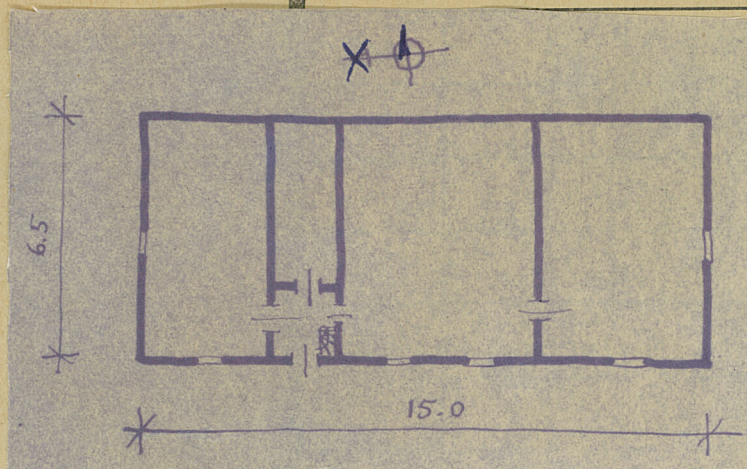
30. Inwentaryzacja pomiarowa

USŁUGI
DOKUMENTACJI
ZABYTKÓW



opisowe, fotografia

32. Przebieg prac konserwatorskich



szczegółnienie prac

Koszt
tys. zł

Opis obiektu:

Murowany z cegły, potynkowany, parterowy, nawiązujący
Założony na planie prostokąta. Zwrócony szczytem do
ulicy, na zach. Fasada główna /zach./ jednoosiowa. U
szczytce dwa okienka i gzyms. Układ pomieszczeń
dwudzielny. Dach dwuspadowy, kryty dachówką.

Rozabrany - 1962. Zachowane mury kapitalne do wysokości
7,5 m.

Bibliografia:

33. Koszty
w tys. zł

przewidywane

rzeczywiste

34. Inspekcje 13.7.1956..

R. P. Jurek

16.09.1956 Andrzej Fabierkiewicz

35. Uwagi różne

36. Wypełnił dnia 15.7.1956..

R. P. Jurek

37. Sprawdzał dnia

29. VIII 1965. 1. / Alinowski.